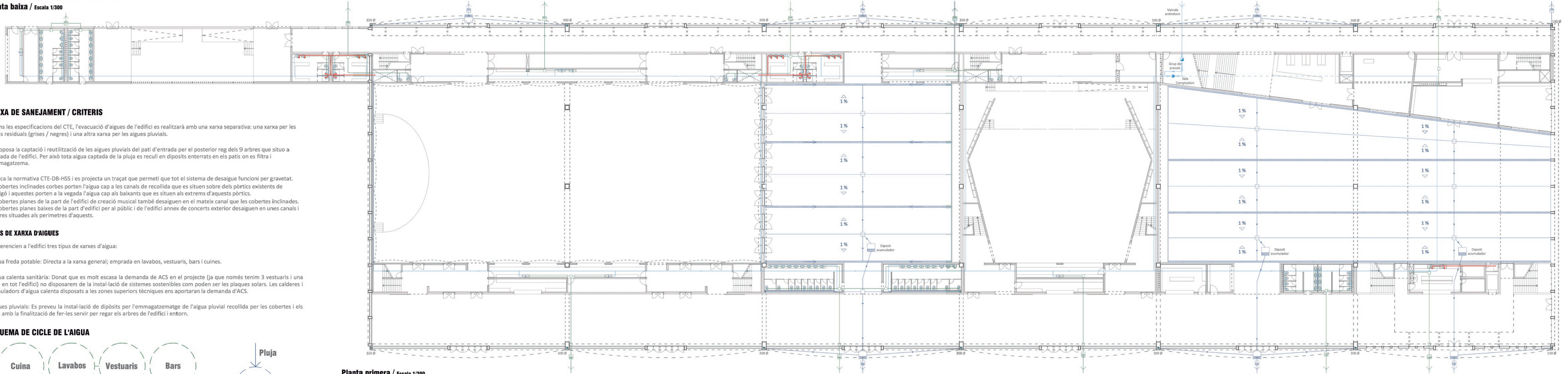


# TECNOLOGIA / SANEJAMENT

Planta baixa / Escala 1/300



## XARXA DE SANEJAMENT / CRITERIS

Segons les especificacions del CTE, l'evacuació d'aigües de l'edifici es realitzarà amb una xarxa separativa: una xarxa per les aigües residuals (grises / negres) i una altra xarxa per les aigües pluvials.

Es proposa la captació i reutilització de les aigües pluvials del pati d'entrada per el posterior reg dels 9 arbres que situo a l'entrada de l'edifici. Per això tota aigua captada de la pluja es recull en dipòsits enterrats en els patis on es filtra i s'emmagatzema.

S'aplica la normativa CTE-DB-HSS i es projecta un traçat que permeti que tot el sistema de desàigu funcioni per gravetat. Les cobertes inclinades corbes recolliran l'aigua cap a les canals de recollida que es situen sobre dels pòrtics existents de formigó i aquestes porten a la vegada l'aigua cap als baixants que es situen als extrems d'aquests pòrtics. Les cobertes planes de la part de l'edifici de creació musical també desàiguen en el mateix canal que les cobertes inclinades. Les cobertes planes baixes de la part d'edifici per al públic i de l'edifici annex de concerts exterior desàiguen en unes canals i boneres situades als perímetres d'aquests.

## TIPUS DE XARXA D'AIGÜES

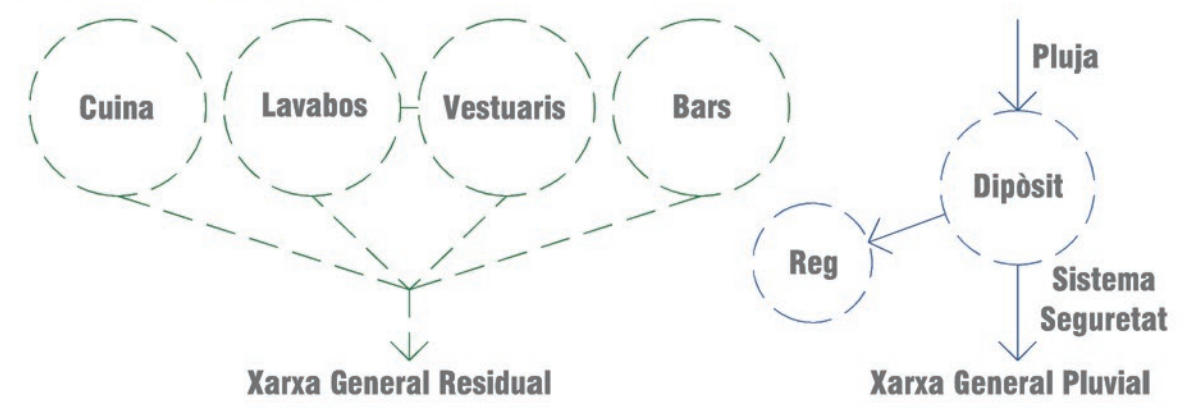
Es diferencien a l'edifici tres tipus de xarxes d'aigua:

- Aigua freda potable: Directa a la xarxa general; emprada en lavabos, vestuaris, bars i cuines.

- Aigua calenta sanitària: Donat que es molt escassa la demanda de ACS en el projecte (ja que només tenim 3 vestuaris i una cuina en tot l'edifici) no disposarem de la instal·lació de sistemes sostenibles com poden ser les plaques solars. Les calderes i acumuladors d'aigua calenta dipòsits a les zones superiors tècniques ens aportaran la demanda d'ACS.

- Aigües pluvials: Es preveu la instal·lació de dipòsits per l'emmagatzematge de l'aigua pluvial recollida per les cobertes i els patis, amb la finalització de fer-les servir per regar els arbres de l'edifici i entorn.

## ESQUEMA DE CICLE DE L'AIGUA



## DISSENY DE LA XARXA D'AIGÜES PLUVIALS

- Les boneres seran sifòniques i es situaran a un mínim de 50cm dels paraments verticals.

- La pendent dels faldons de coberta plana estaran disposats entre el 1% de mínim i el 5% de màxim.

- Diametres baixants: es sobredimensiona fins a 90mm, de forma que no es necessària una ventilació secundària.

- Tota la xarxa es farà mitjançant tubs prefabricats de PVC.

- La pendent de l'espai urbanitzat exterior serà del 1% com a mínim.

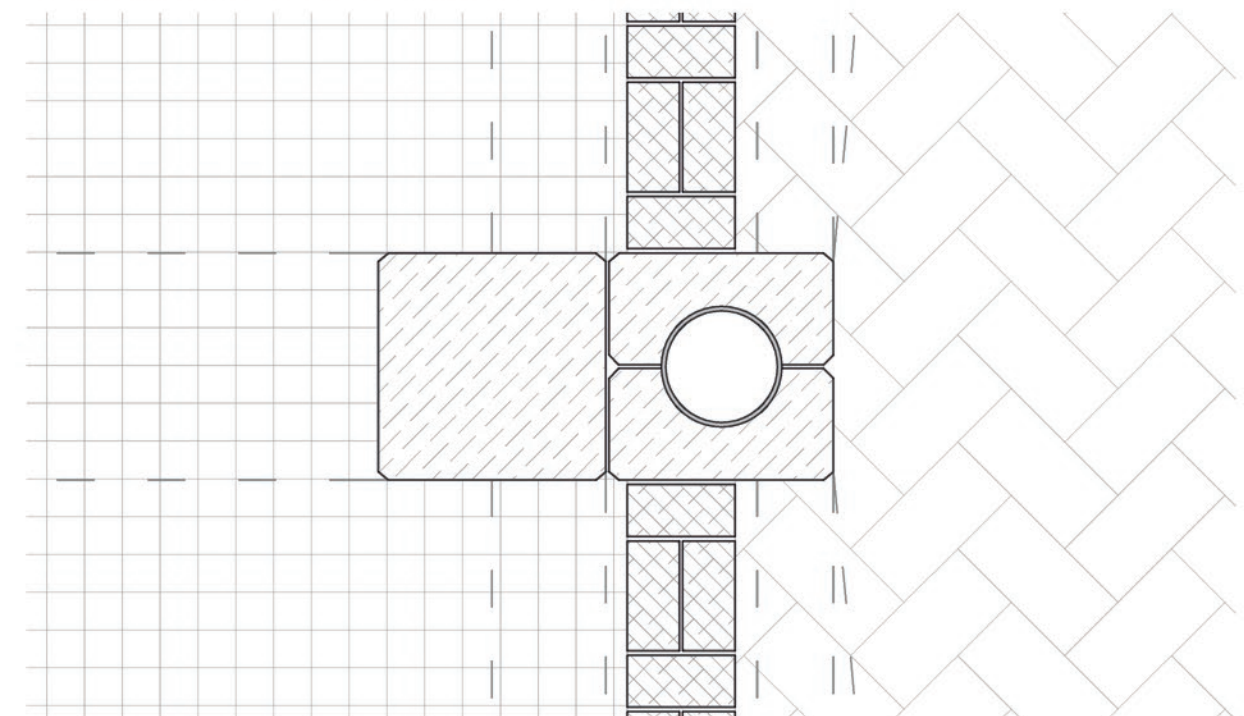
- El dimensionament dels baixants es dimensiona a partir: zona pluviomètrica, apèndix B, Taula B1, Isoyeta 50. La zona serà la B, amb un règim d'intensitat pluviomètrica de 110mm/h. Factor de correcció 1,1.

- Es reutilitzaran els baixants de les aigües pluvials de les naus existents situats als extrems dels pòrtics de formigó (al nivell de les façanes), ja que fins ara funcionen correctament. Llavors reaprofitarem la existència d'aquests.

## DIPÒSITS

Es proposa l'ús de les aigües pluvials per el reg dels patis i arbres de l'edifici i de l'entorn. Els dipòsits es situen estratègicament per a que abasteixin els sectors propers.

## DETALL BAIXANT D'AIGÜES PLUVIALS EXISTENT / Escala 1/20



## FONTANERIA

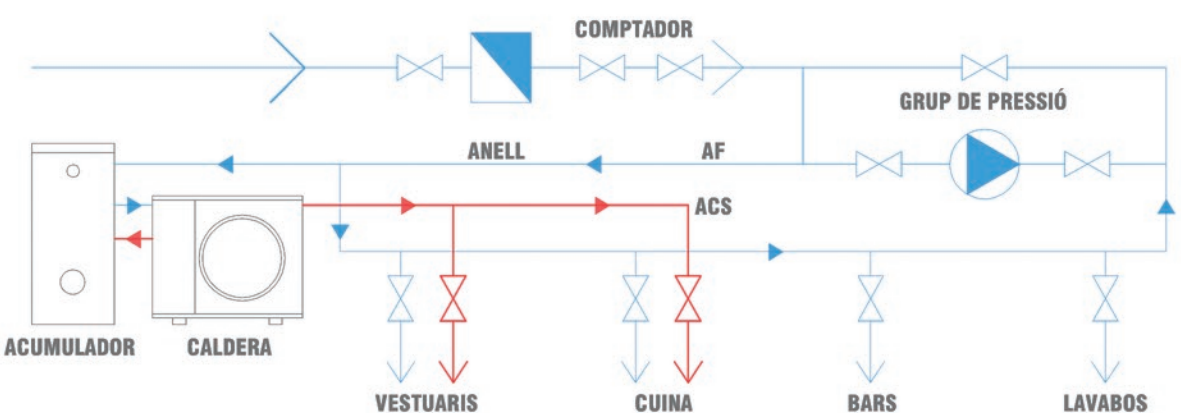
- Crearem un anell d'aigua freda que recorrerà i anirà servint totes les parts de l'edifici i d'aquesta manera millorarem el control de la pressió i seccions de la instal·lació.

- Els tubs d'ACS estaran separats un mínim de 4cm dels tubs d'aigua freda (aquests últims sempre per sota dels d'aigua calenta per evitar condensacions).

- Els tubs d'aigua s'instal·laran per sota de les conduccions elèctriques i separades un mínim de 30cm.

- El traçat de les instal·lacions per l'edifici es realitzarà dins de safates metàl·liques que es fixaran als paraments verticals i horitzontals, quedant tot el sistema dins dels fals sostre. Els tubs d'aigua calenta i freda es protegiran amb els sistemes necessaris per minimitzar la pèrdua energètica en ACS i evitar possibles condensacions a l'estiu per aigua freda.

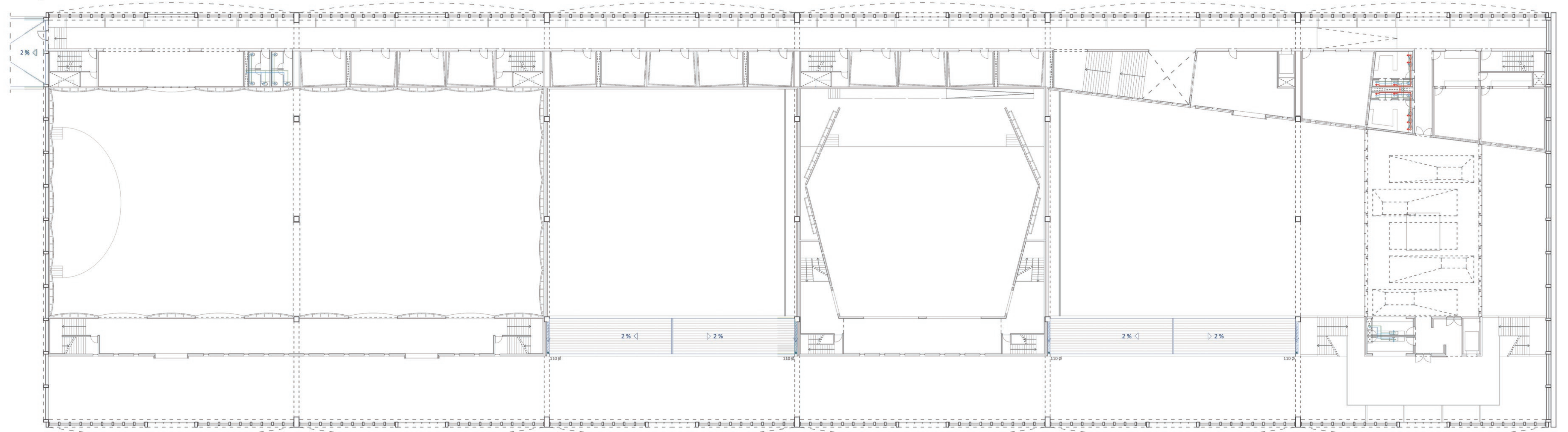
- La instal·lació disposarà amb claus de pas ubicades estratègicament que permetran la seva sectorització per zones.



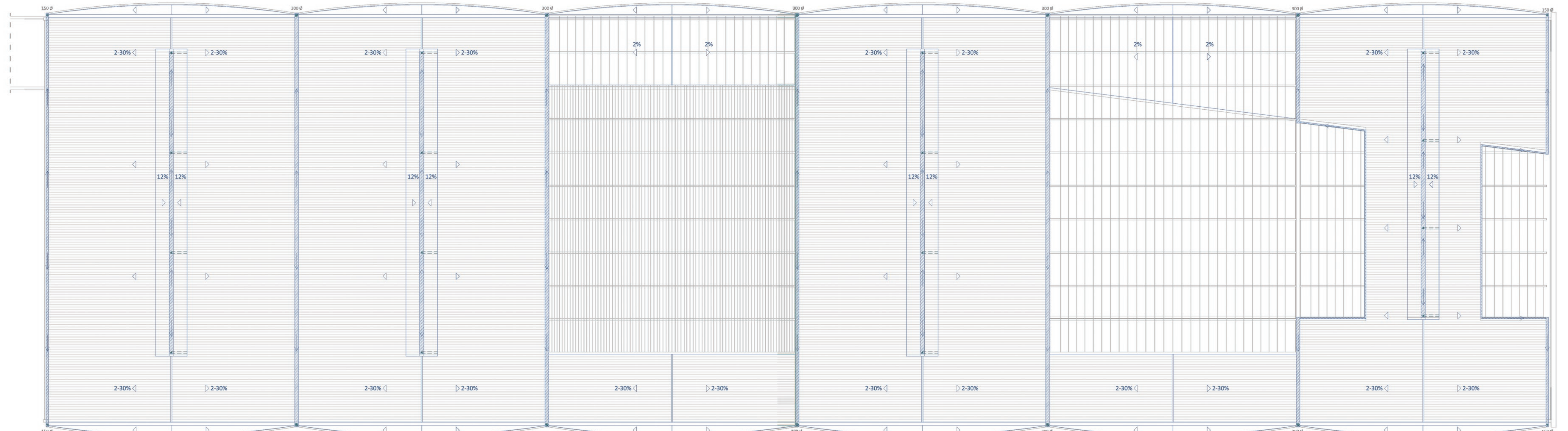
## DISSENY DE LA XARXA D'AIGÜES RESIDUALS

Tancaments hidràulics mitjançant sifons individuals instal·lats el més proper possible del desàigu del aparell. Aquests enllaçaran mitjançant col·lectors a les arquetes i a les xarxes generals d'evacuació. Els col·lectors estaran enterrats sota la solera de formigó amb una pendent del 2%. Es faran servir vàlvules d'aireació com a subsistema de ventilació per a no tenir que pujar fins a la coberta.

## Planta primera / Escala 1/300



## Planta coberta / Escala 1/300



● Baixant pluvial    — Canal evacuació pluvial    □ Arqueta registre pluvial    — Arqueta sifònica pluvial    — Dipòsit acumulador aigua    □ Arqueta registre a.negres    — Arqueta sifònica a.negres    — Tub i punt consum ACS    — Tub i punt consum AF    — Connexió xarxa general    — Connexió xarxa general    — Grup de pressió    — Contador i vàlvula antiretorn