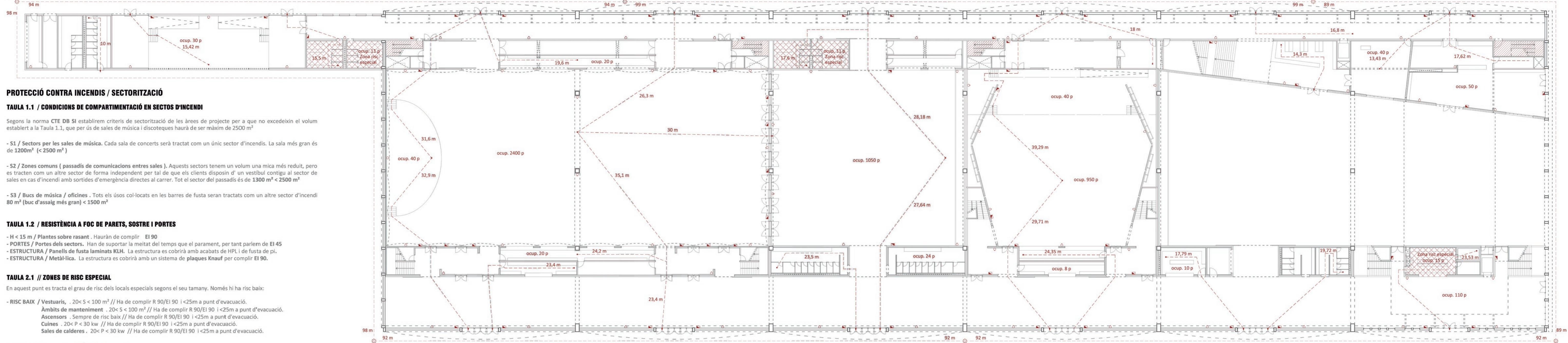


TECNOLOGIA / INCENDIS

Planta baixa / Escala 1/300



PROTECCIÓ CONTRA INCENDIS / SECTORITZACIÓ

TAULA 1.1 / CONDICIONS DE COMPARTIMENTACIÓ EN SECTORS D'INCENDI

Segons la norma CTE DB SI establirem criteris de sectorització de les àrees de projecte per a que no excedeixin el volum establert a la Taula 1.1, que per ús de sales de música i discoteques haurà de ser màxim de 2500 m³

- S1 / Sectors per les sales de música. Cada sala de concerts serà tractat com un únic sector d'incendi. La sala més gran és de 1200m³ (< 2500 m³)
- S2 / Zones comuns (passadís de comunicacions entres sales). Aquests sectors tenem un volum una mica més reduït, pero es tracten com un altre sector de forma independent per tal de que els clients disposin d' un vestíbul contigu al sector de sales en cas d'incendi amb sortides d'emergència directes al carrer. Tot el sector del passadís és de 1300 m³ < 2500 m³
- S3 / Bucs de música / oficines . Tots els ïsos col·locats en les barres de fusta seran tractats com un altre sector d'incendi 80 m³ (buc d'assaig més gran) < 1500 m³

TAULA 1.2 / RESISTÈNCIA A FOC DE PARETS, SOSTRE I PORTES

- H < 15 m / Plantes sobre rasant . Haurán de complir EI 90
- PORTES / Portes dels sectors. Han de suportar la meitat del temps que el parament, per tant parlem de EI 45
- ESTRUCTURA / Panells de fusta laminats KHL. La estructura es cobrirà amb acabats de HPL i de fusta de pi.
- ESTRUCTURA / Metàlica. La estructura es cobrirà amb un sistema de plaques Knauf per complir EI 90.

TAULA 2.1 // ZONES DE RISC ESPECIAL

En aquest punt es tracta el grau de risc dels locals especials segons el seu tamany. Només hi ha risc baix:

- RISC BAIX / Vestuaris . 20<S < 100 m² // Ha de complir R 90/EI 90 i <25m a punt d'evacuació.
- Àmbits de manteniment . 20<S < 100 m² // Ha de complir R 90/EI 90 i <25m a punt d'evacuació.
- Ascensors . Sempre de risc baix // Ha de complir R 90/EI 90 i <25m a punt d'evacuació.
- Cuines . 20<P < 30 kw // Ha de complir R 90/EI 90 i <25m a punt d'evacuació.
- Sales de calderes . 20<P < 30 kw // Ha de complir R 90/EI 90 i <25m a punt d'evacuació.

SI-3, TAULA 3.1 / EVACUACIÓ DELS OCUPANTS

Els recorreguts es configuraran segons els criteris que figuren la norma establerta per a sales de concerts a la taula 3.1.

RECORREGUTS /

- Sales de concerts. 50 m de distància màxima a qualsevol punt amb possibilitat de 2 sortides.
- Passadissos comunicació sales. Sortida directa en planta baixa amb l'exterior de les naus.
- Zones comuns, bucs, estudis, oficines. 50 m de distància màxima a qualsevol punt amb possibilitat de 2 sortides.
- Zones de risc especial. 25 m de distància fins a sortida d'evacuació.

DENSITATS D'OCCUPACIONS

La ocupació màxima del públic en discoteques i sales de concerts és de 0,5 m²/persona o 1persona/seient segons el còdi bàsic SI (seguretat en cas d'incendi).

TAULA 4.1 / DIMENSIONAT D'ELEMENTS D'EVACUACIÓ

A continuació es llisten alguns dels elements que haurán de garantir unes mesures per tal de servir als propòsits d'evacuació segons la taula 4.1.

- DIMENSIONAT / - Portes generals i passos . A > P/200 > 0.80 m ; Mínim 0.80 m
- Portes principals . 1.60 m d'amplada mínima
- Ascensors . 1.50 m de diàmetre lliure davant de l'ascensor
- Escalles protegides per evacuació (2 plantes) . A < P/160 ; A = 1.2 m mínim.

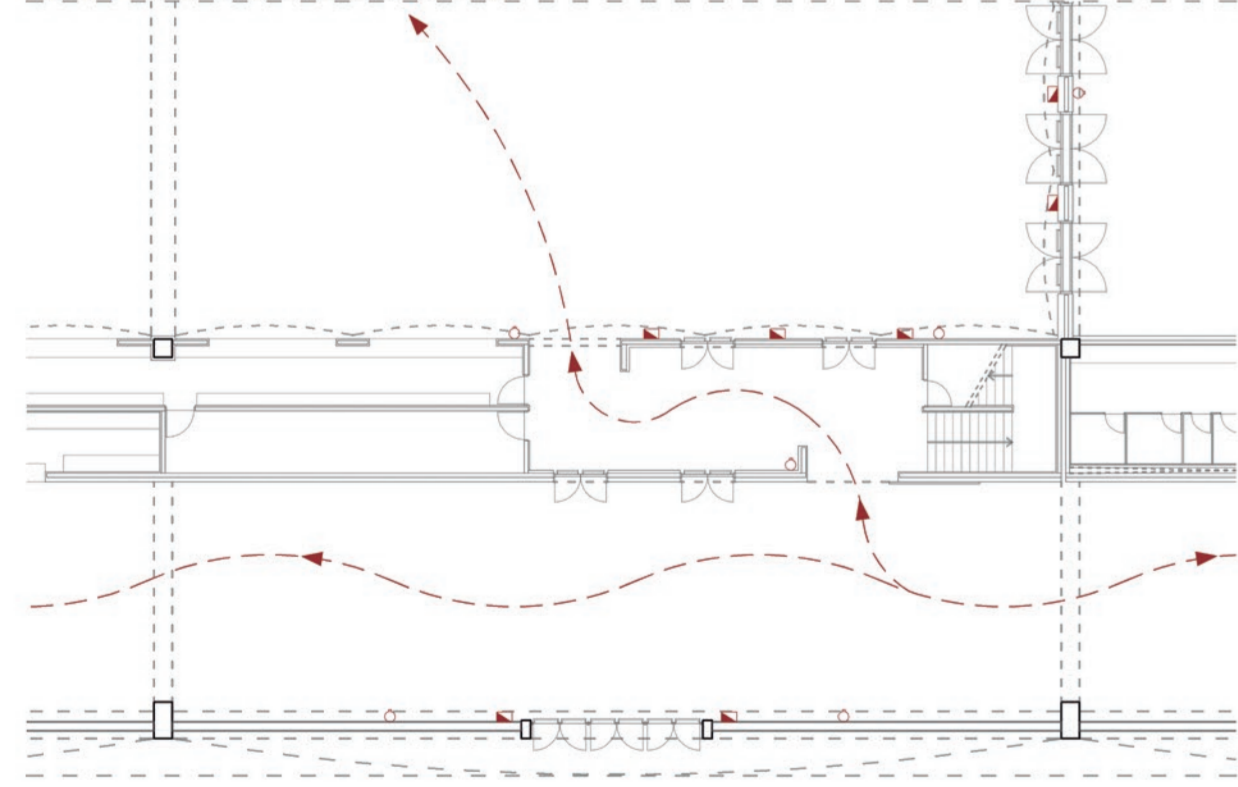
SENYALITZACIÓ / CAS D'EMERGÈNCIA

- IL·LUMINACIÓ D'EMERGÈNCIA / - Es disposaran indicacions a totes les sortides d'emergència previstes com a tal.
- Es prestarà especial atenció a indicar correctament els creuaments de circulacions.
- Als àmbits de bucs d'assaig es disposa indicació lumínica per al recorregut del passadís fins a un altre sector, en cas de presència de fums al passadís.
- Un sistema de alimentació independent garantirà el funcionament d'aquestes llums d'emergència en cas de fallida del sistema.

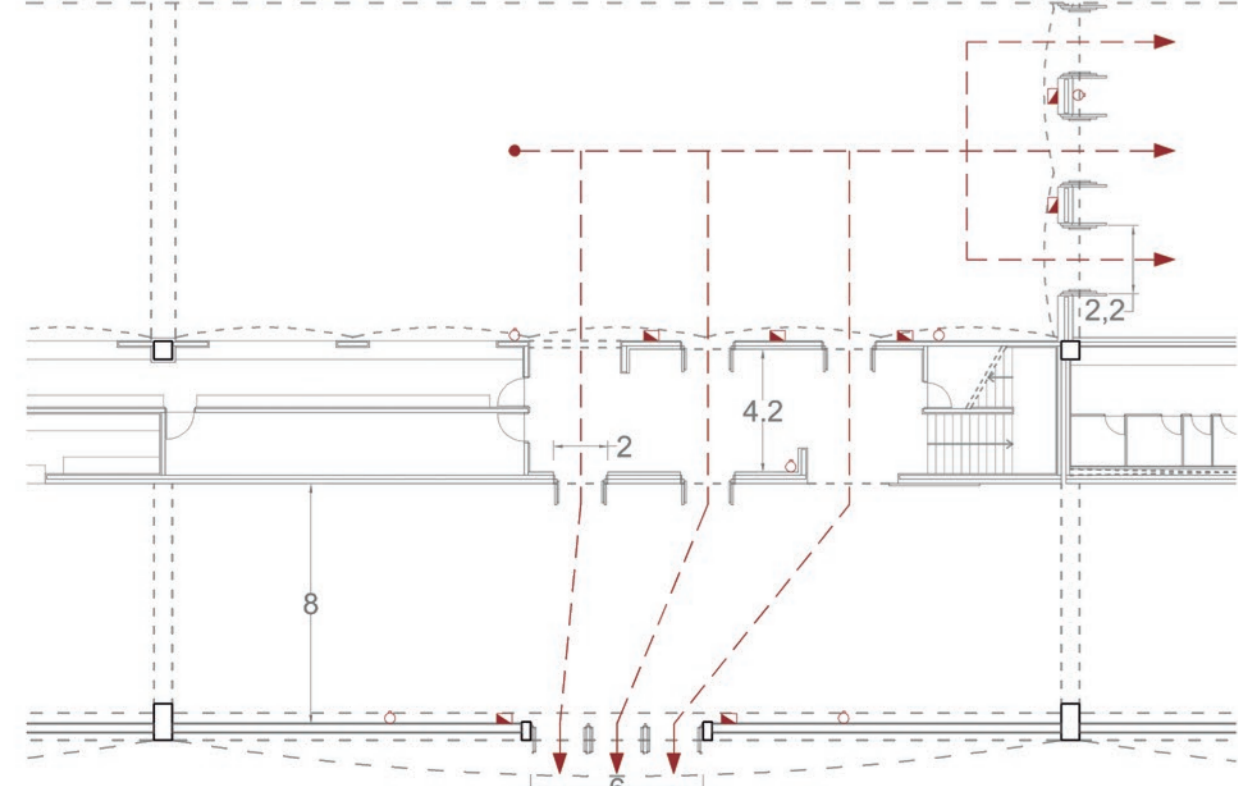
DOTACIONS D'INSTAL·LACIONS CONTRA INCENDIS / SI 4

- DISPOSITIUS / - Extintors portàtils . Es situaran cada 15m desde cada punt de partida d'evacuació.
- Boques d'incendi . No es contempla ja que no tenim locals especials de risc alt.
- Ascensor d'emergència . No es requereix ja que no excedim H > 28
- Hidrants exteriors . Un per cada 10.000 m² construïts (sostre construït: 10.669 m²). 100m distància a façana exterior. Es col·locaran 6.
- Sistema de detecció i alarma . Incloure alarmes per megafonia a les dues sales de concerts més grans, ja que les seves superfícies excedeixen els 500 m².

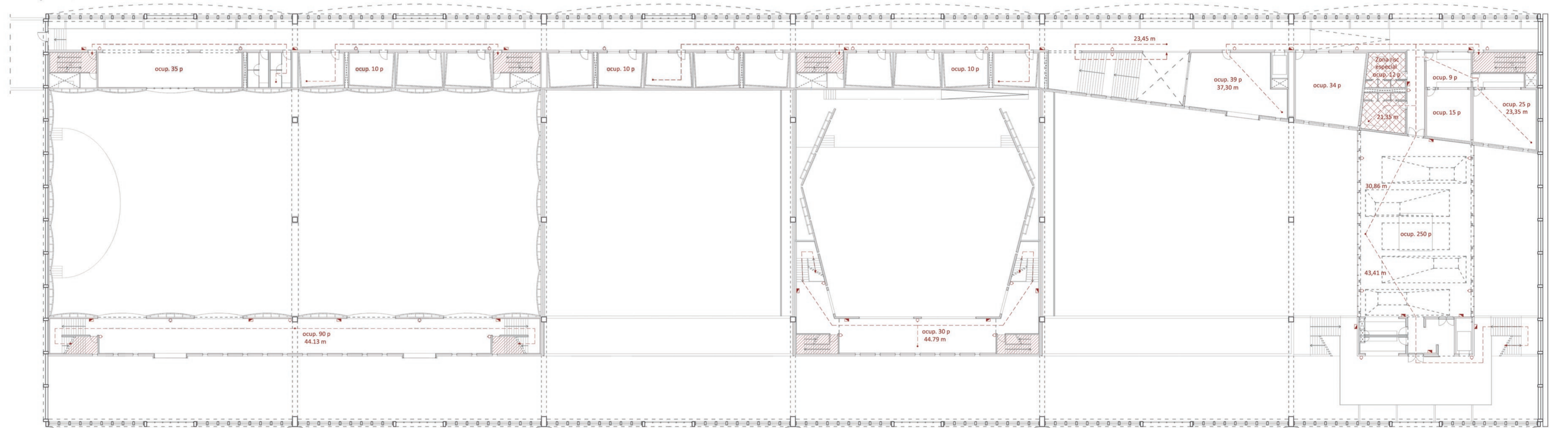
Disseny entrades acústiques / Escala 1/250



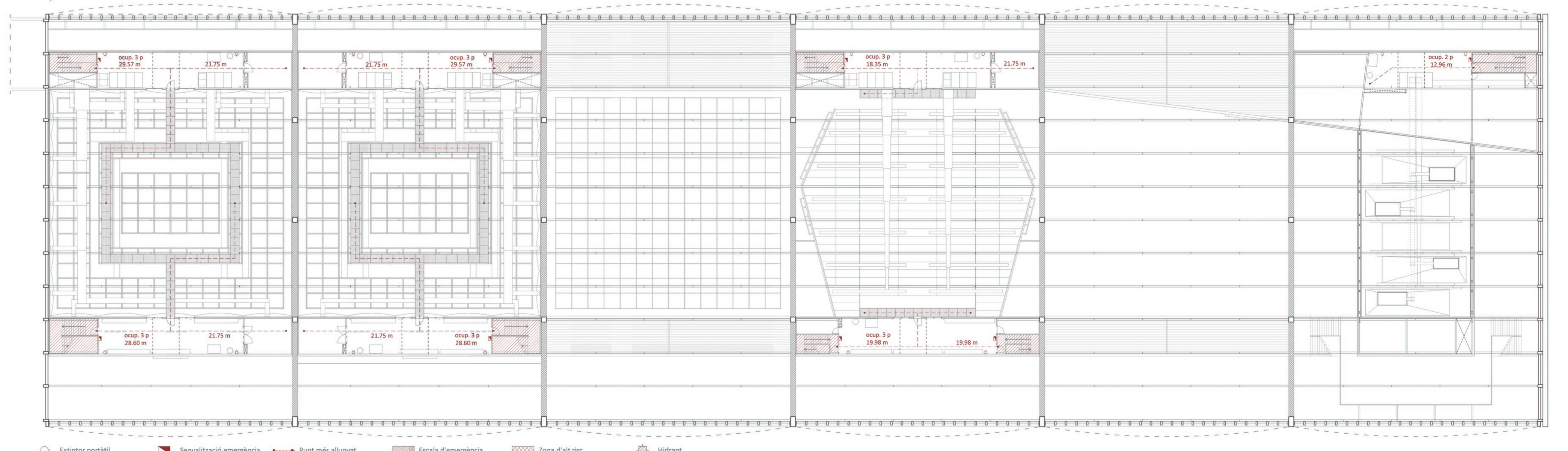
Sortida en cas d'incendi / Escala 1/250



Planta primera / Escala 1/300



Planta superior / Escala 1/300



- Extintor portàtil
- Senyalització emergència
- Punt més allunyat
- Escala d'emergència
- Zona d'alt risc
- Hidrant