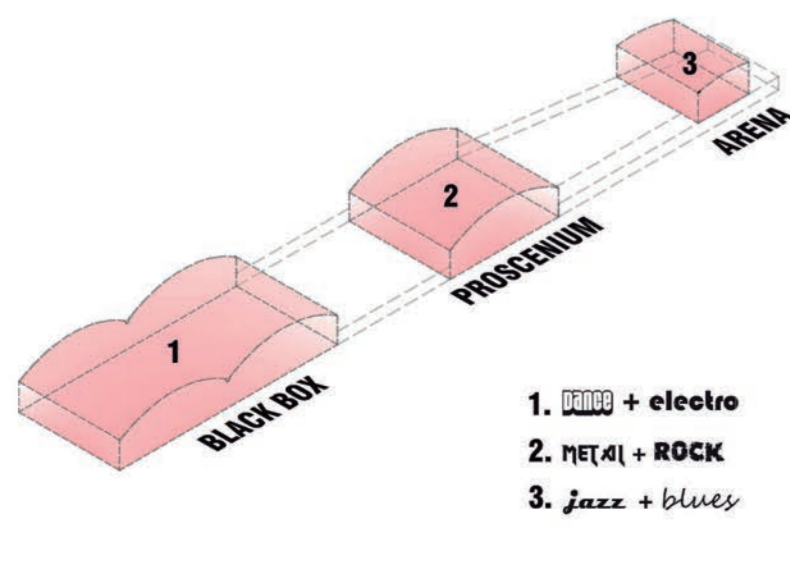


**PROGRAMA I FUNCIONAMENT**

**D. PROGRAMA**

Es crea el disseny de tres sales diferents per a acollir volums de gent i tipus de música diferents en cada cas. D'aquesta manera la gama d'ambients musicals pot ser molt més ampla. El programa que conté l'edifici i les seves superfícies són les següents:

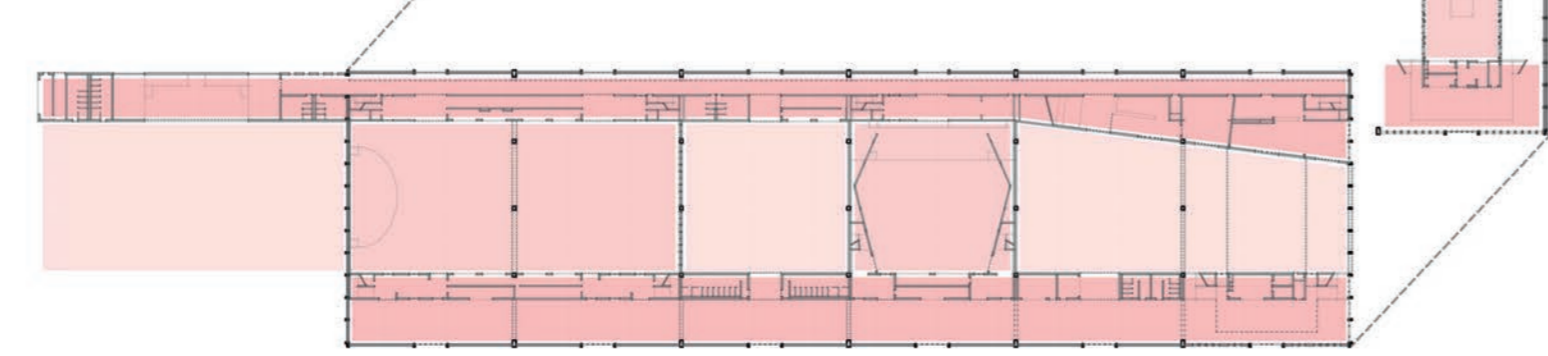
- Sala concerts so envolvent	1200m <sup>2</sup>
- Sala concerts so directe	500m <sup>2</sup>
- Sala de concerts petita	270m <sup>2</sup>
- 14 Bucs d'assaig petits	25m <sup>2</sup>
- Buc d'assaig gran	80m <sup>2</sup>
- Estudi de gravació petit	35m <sup>2</sup>
- Estudi de gravació gran	35m <sup>2</sup>
- Mezzanine lounge sala gran	200m <sup>2</sup>
- Mezzanine lounge sala petita	90m <sup>2</sup>
- Sala de conferències	90m <sup>2</sup>
- Sala de música	175m <sup>2</sup>
- Cuina	60m <sup>2</sup>
- Oficines	100m <sup>2</sup>



1. **Black Box + electro**
2. **metal + rock**
3. **jazz + blues**

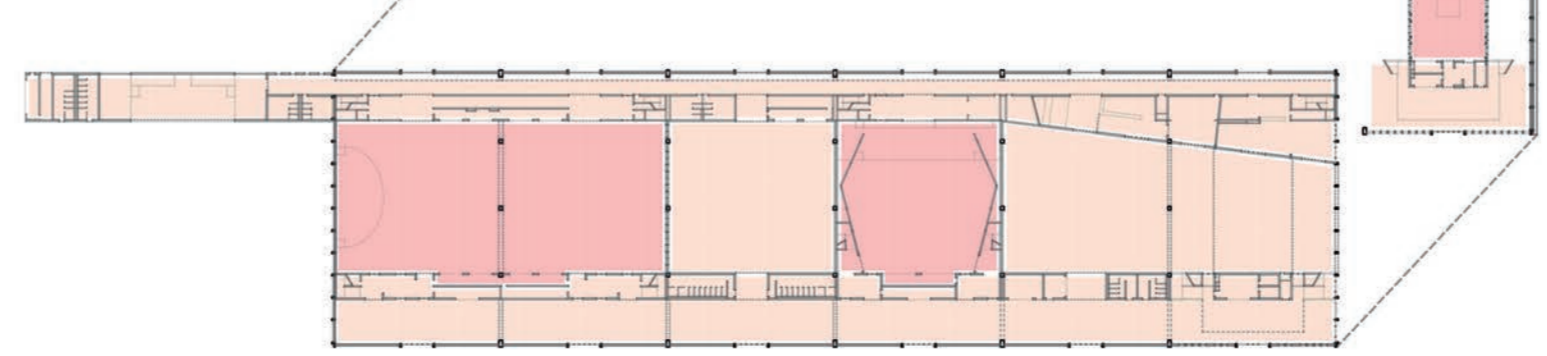
**ACONDICIONAMENT ACÚSTIC**

- Espais tampó
- Espais condicionats
- Espais semicondicionats



**ESPAIS CLIMATITZATS I TEMPERATS**

- Espais climatitzats
- Espais temperats



**ESPAIS PER COL·LECTIUS**

- Espais pel públic
- Espais d'artistes
- Espais col·lectius

