

## Vegetació

El més gran i principal espai exterior del projecte té unes dimensions característiques que ens allunyen de l'imaginari de Venècia. No obstant, alguns dels seus elements evocuen i recorden la ciutat històrica. En primer lloc la vegetació, els arbres més presents a la ciutat són els següents:

Sud:	Nord:	Est:
.Gelso	.Acero	.Amalo
.Oleandro	.Agrifoglio	.Farnia
.Pawlonia	.Alianto	.Leccio
.Pesco	.Alloro	.Magnolia grandiflora
.Pioppo bianco	.Baccharis comune	.Oliv
.Pioppo cipressino	.Biancospino di Laval	.Olimo di montagna
.Pruno	.Dialtea	.Pino
.Tamerice comune	.Magnolia grandiflora	.Platano comune
.Agrifoglio	.Olimo	.Robinia
.Tiglio	.Pino	.Roverella
.Leccio	.Robinia	.Sofora.Oleandro
.Olimo di montagna	.Sofora	.Tasso
.Pino	.Tasso	.Tiglio ibrido europeo
.Platano comune	.Tiglio ibrido	
.Robinia		
.Sofora		
.Tasso		
.Pino		
.Robinia		



V1.Sophora japonica



V3.Tamerice comune



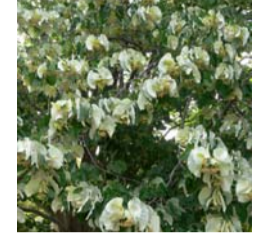
V5.Platano comune



V2.Leccio



V4.Robinia



V6.Tiglio ibrido

Es proposa utilitzar doncs, algunes de les espècies ja presents en els espais públics de la ciutat. Aquestes, sovint es troben de manera aïllada en els camps, les petites places. A la proposta apareixen tan aïllats com en forma d'arbreda. També es proposa la plantació d'algunes espècies en forma d'arbust per la creació d'espais d'estar i d'espais més dinàmics.



V6.Agropyron junceum

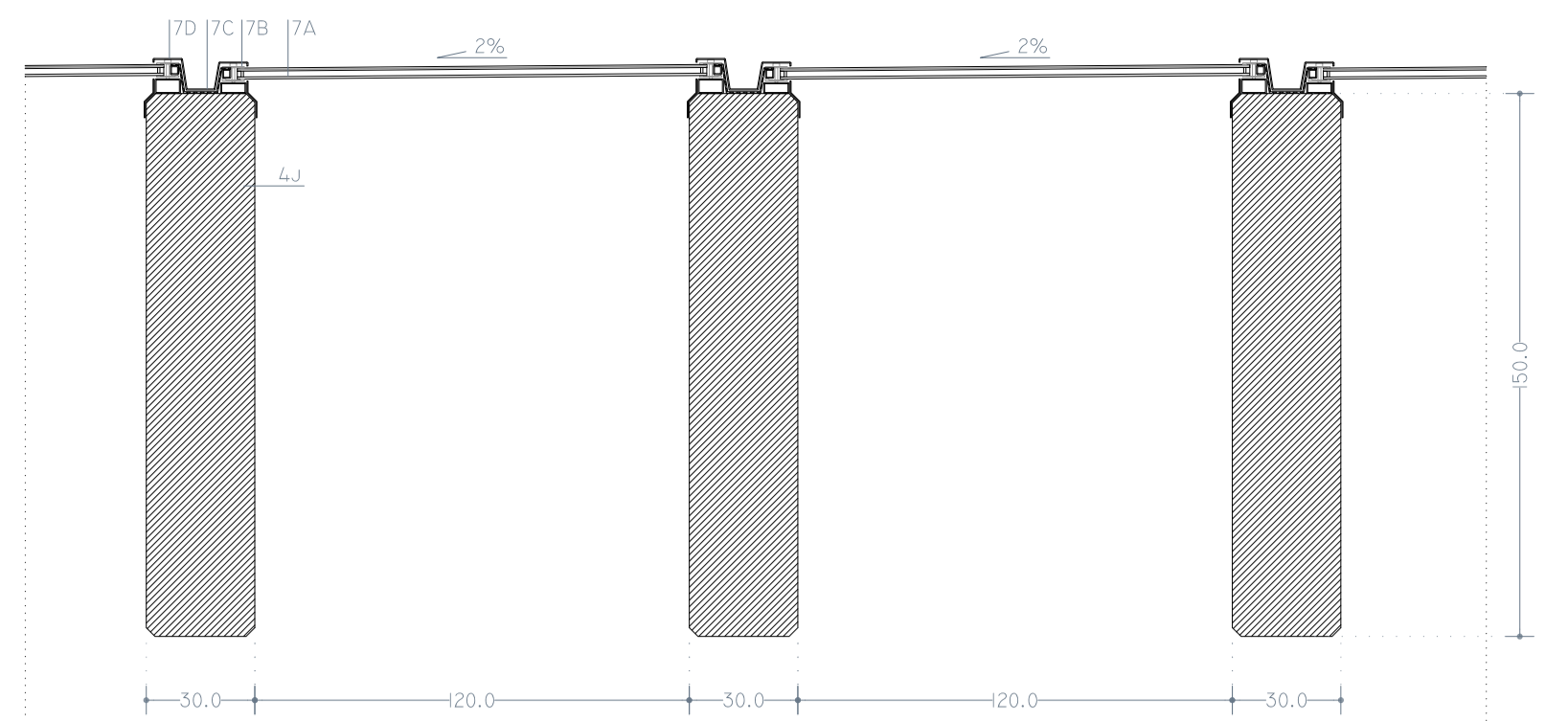


V7.Cladium mariscus

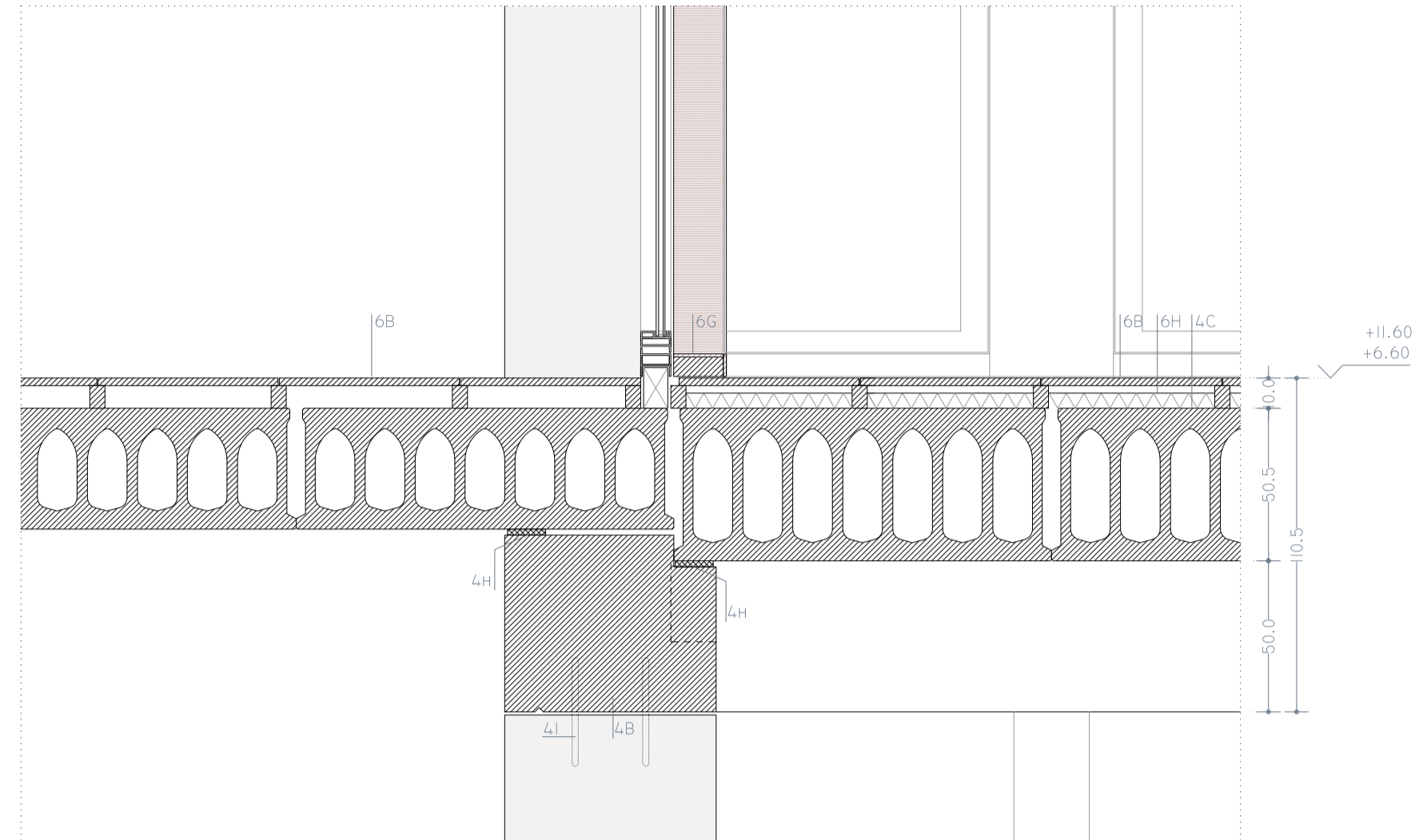
**7. LLUERNARI DE VIDRE**  
 7A. Vidre amb càmera 6/16/5 de baixa emissió  
 7B. Perfil·leria d'alumini de mur cortina recolzada sobre estructura  
 7C. Làmina impermeable EPDM caucho e:1,3mm  
 7D. Xapa d'alumini galvanitzat e:2mm formant canal de recollida d'aigua

**5. FACANES I ACABATS EXTERIORS**  
 5A. Finestra o balconera d'alumini lacat; fulles batents perfil·lats amb trencament de pont tèrmic vidre transparent amb cambra  
 5B. Premarc de tub d'acer galvanitzat  
 5H. Remat de xapa d'alumini plegat i lacat amb nucli d'aïllament tèrmic de llana de vidre

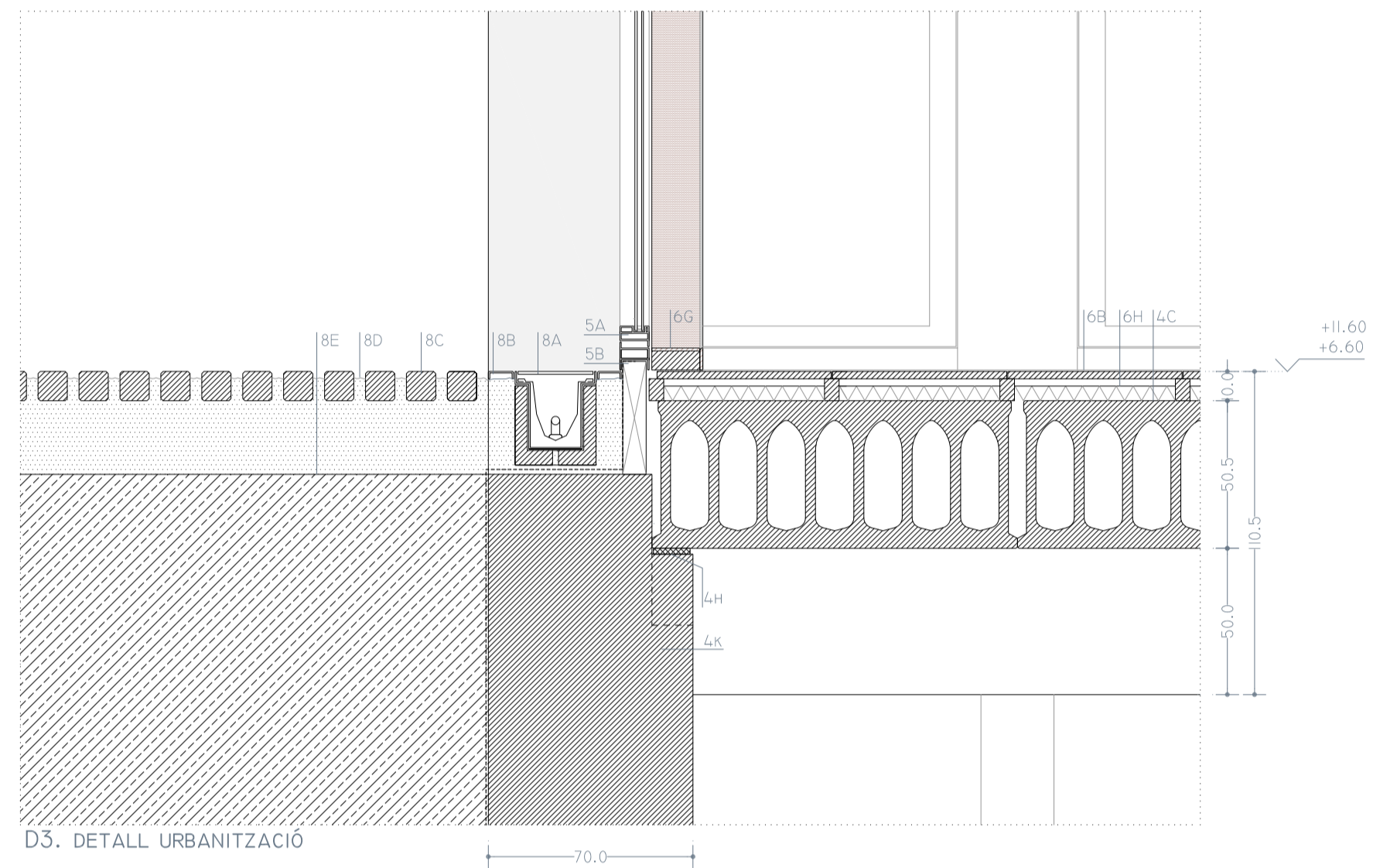
**6. REVESTIMENTS I ACABATS INTERIORS**  
 6B. Gres porcel·l·anic 100x30cm sobre rastrells de fusta  
 6G. Revestiment de pilar amb fusta envernissada  
 6H. Plaques d'aïllament tèrmic de llana de vidre e:4cm



D1. DETALL LLUERNARI



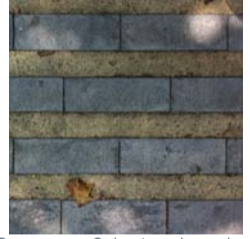
D2. DETALL PASSERES



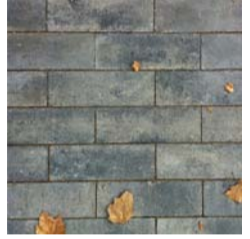
D3. DETALL URBANITZACIÓ

## Pavimentació espai públic exterior

S'adequa cada un dels espais al seus usos, els espais de circulació, més dinàmics i amb un fluxe de gent significatiu s'hi col·loca una peça prefabricada de formigó. Per garantir la sostenibilitat d'aquest nou espai s'ha d'assegurar un correcte drenatge del subsòl. La proximitat del mar i la forta presència de l'aigua ens porta a canalitzar de manera visible l'aigua de la pluja fins al mar amb gran facilitat.



Peça prefabricada de formigó 10x30x10cm. Junta de sorra 4cm



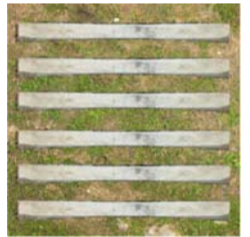
Peça prefabricada de formigó 10x30x10cm.



Plaques de gres



Peça prefabricada de formigó 10x30x10cm. Junta vegetal i gespa 6 i 4cm



Travesses de formigó

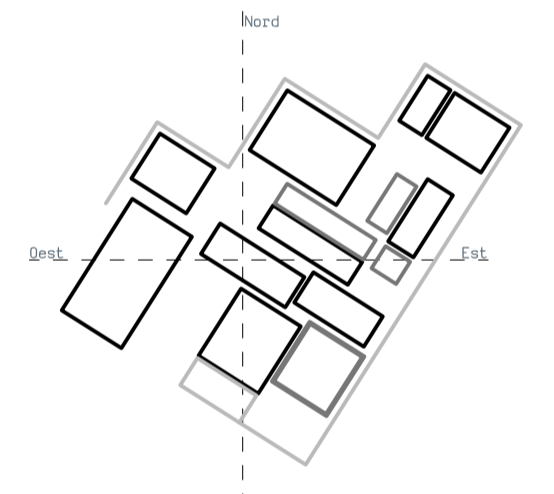


Paviment vegetal

**8. URBANITZACIÓ**  
 8A. Lluminera orientable d'alumini estanca  
 8B. Xapa d'alumini lacada i plegada per a remat de trobada edifici amb urbanització  
 8C. Peça de formigó prefabricada 10x10 sobre capa de sorra  
 8D. Capa de sorra  
 8E. Terreny natural

**4. FONAMENTS I ESTRUCTURA**  
 4B. Jàssera perimetral de formigó prefabricat d'arriostament de pilars i suport de plaques  
 4C. Placa alveolar de cantell variable (llum/càrrega d'ús)  
 4D. Pilars de formigó prefabricats #25x70cm units en mòduls  
 4H. Banda el·lostomèrica EPDM de recolzament d'estructura prefabricada.  
 4I. Passador roscat per a la col·locació de l'element superior  
 4J. Jàssera de formigó prefabricada de 150x30cm  
 4K. Mur de formigó in situ e:70cm perimetral per a la contenció de terres.

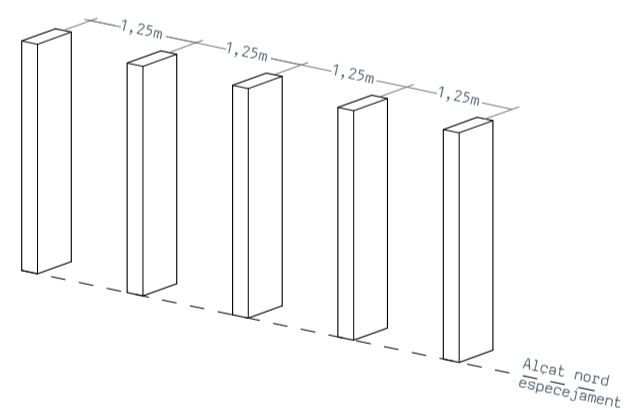
## Façana



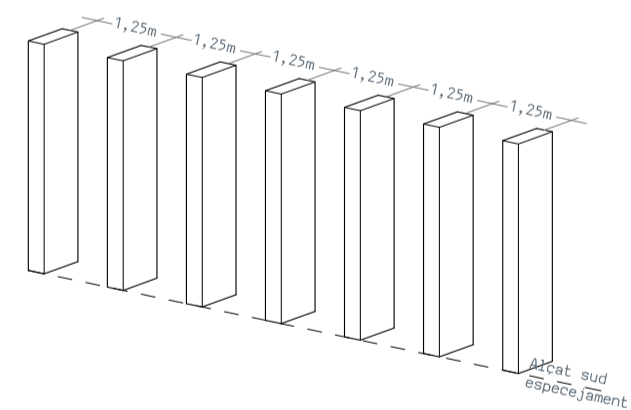
Per tal de donar homogeneïtat al conjunt i tenint present la horizontalitat del projecte, es proposa una façana composta d'elements verticals. Aquesta pell contínua i uniformadora, filtra la imatge des de l'exterior i permeten la màxima transparència des de l'interior. Les lames es situen amb diferents separacions segons l'orientació. Això aporta cert dinamisme a l'edifici i a la vegada que permet encuadrar i orientar algunes de les visions de l'entorn.

La imatge de les façanes serà canviant segons la posició de l'observador en el seu recorregut, en perspectiva l'edifici serà opac i a mesura que s'apropi veurà la transparència.

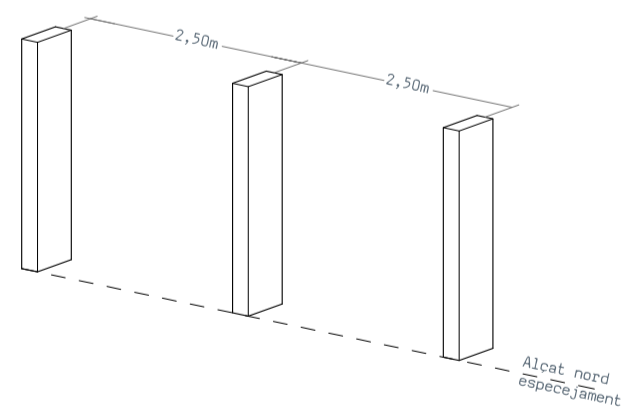
L'espai públic parteix fonamentalment de dos reptes: la creació d'una gran visual cap al mar i a la vegada d'una cèd·s directe a l'aigua del port. Tot i que el conjunt es troba fora de l'ideari de Venècia, busca la vinculació amb la ciutat en alguns punts com la presència constant de l'aigua. La placa que tot i les dimensions inusuals, mitjançant un joc de plataformes es creen places a les mateixes cotes que algunes de les més conegudes places de Venècia. El que farà que quan l'aigua alta inunda algunes de les places a Venècia aquestes espais també s'inundaran.



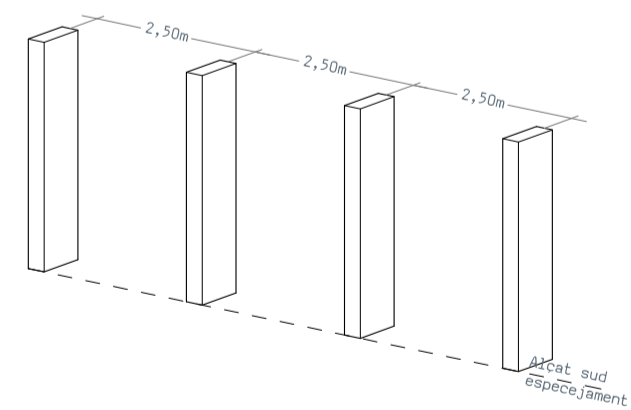
Alçat nord aspecte/element 1



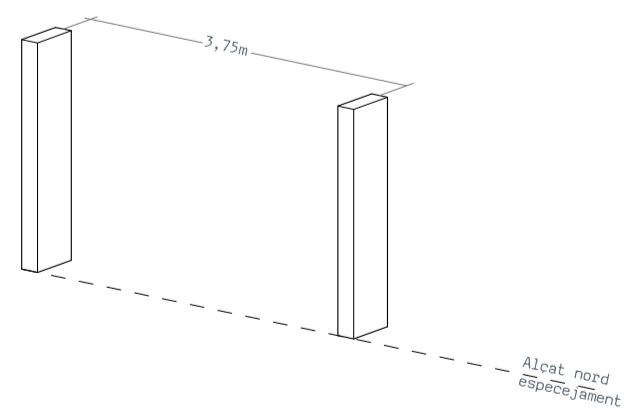
Alçat sud aspecte/element 1



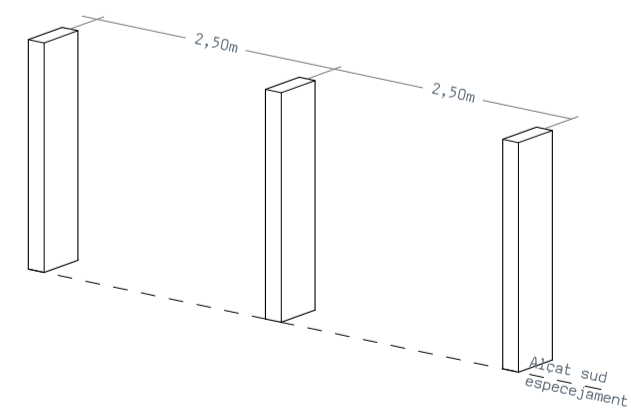
Alçat nord aspecte/element 0,5



Alçat sud aspecte/element 0,5

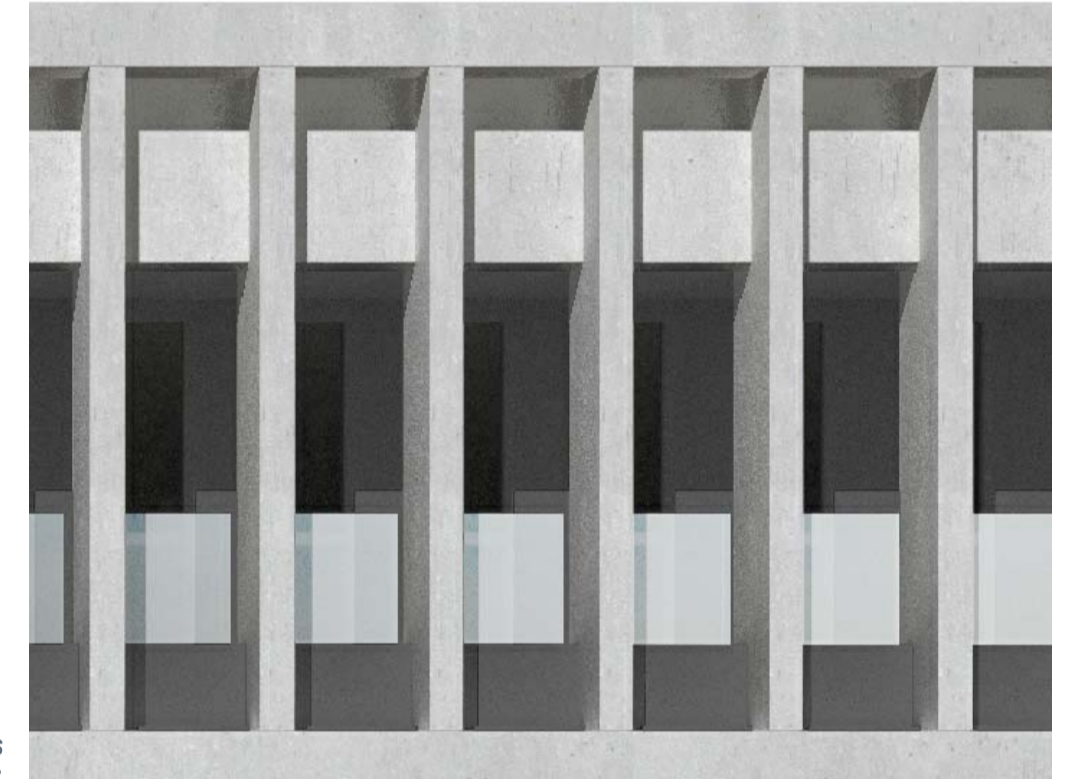


Alçat nord aspecte/element 0,4

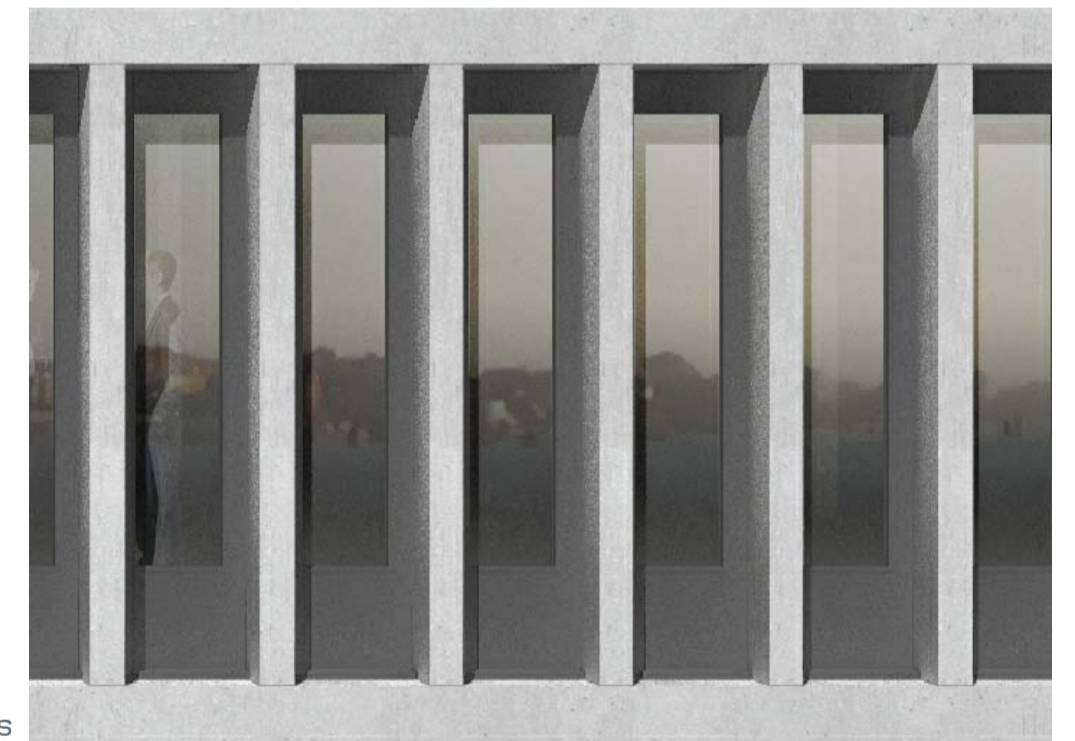


Alçat sud aspecte/element 0,4

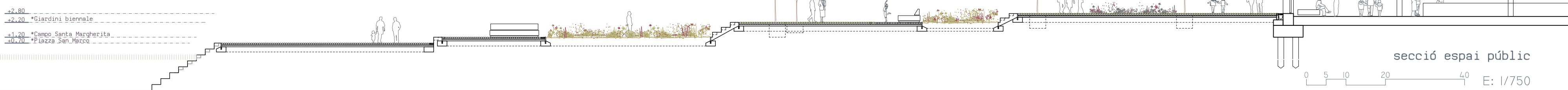
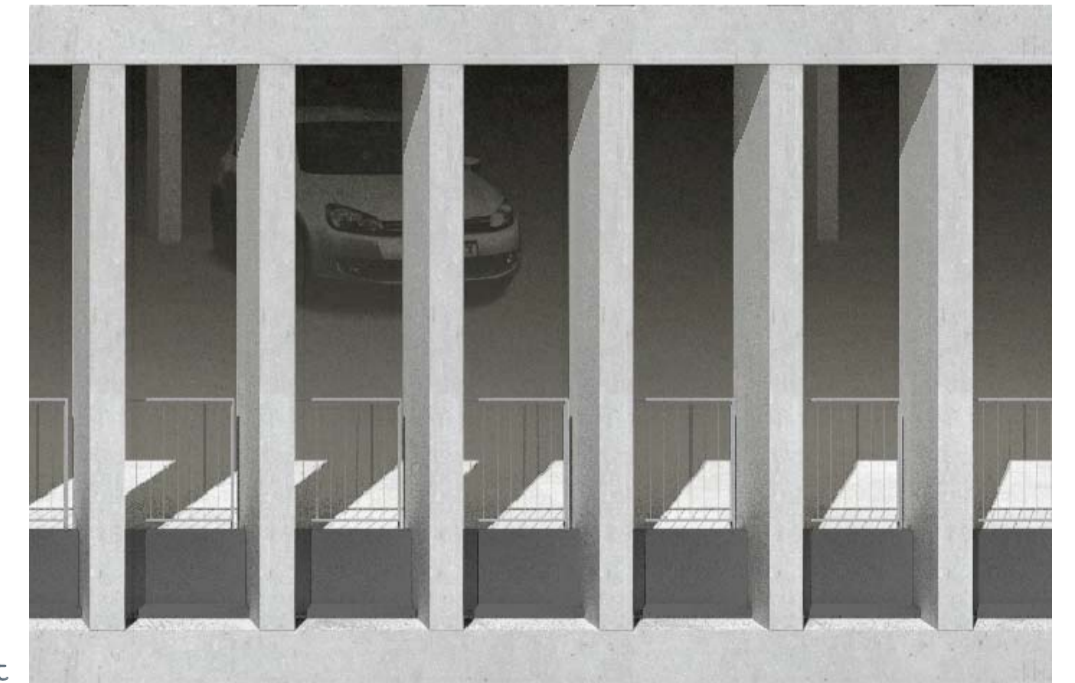
Alçat sud oficines amb balcó exterior



Alçat sud oficines



Alçat aparcament



secció espai públic

0 5 10 20 40 E: 1/750

ESTACIÓ INTERMODAL A VENÈCIA

Alexandra Blanch Piera - E. Roca J Bohigas C.Pardal F Vázquez