

1. COBERTA AIGUA
 1A. Làmina impermeable EPDM caucho e=1,3mm
 1B. Aïllant tèrmic llana de roca e=8cm
 1C. Barrera de vapor
 1D. Formigó lleuger formació de pendents

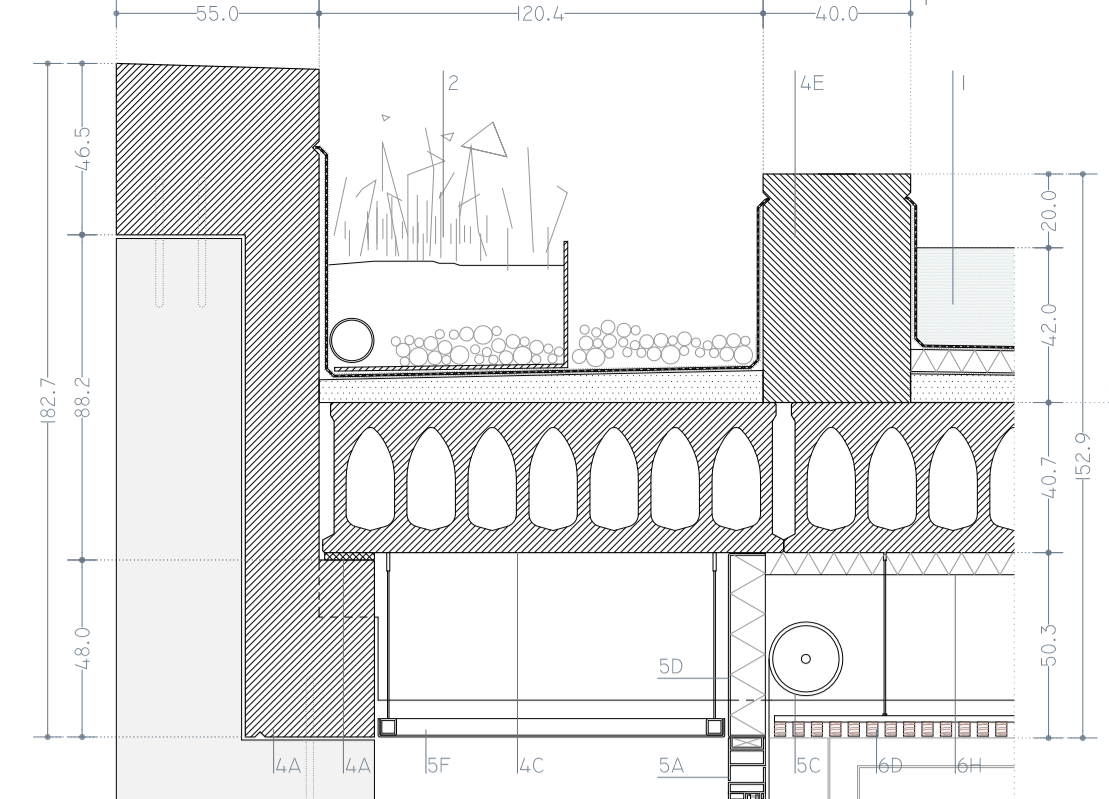
2. COBERTA AJARDINADA INTENSIVA
 2A. Substrat e=10cm
 2B. Substrat alta concentració mineral e=30cm
 2C. Làmina de filtre
 2D. Grava rentada de drenatge e=15cm
 2E. Làmina impermeable EPDM caucho e=1,3mm
 2F. Formigó lleuger formació de pendents
 2G. Planxa d'acer galvanitzat e= 10mm perforada i plegada formant jardineria. Permet el pas d'aigua.

3. COBERTA DE TARIMA DE FUSTA
 3A. Tarima de lames de fusta de teka envernissada amb porus oberts sobre rastrells de fusta
 3B. Làmina impermeable EPDM caucho e=1,3mm
 3C. Aïllant tèrmic llana de roca e=8cm
 3D. Barrera de vapor
 3E. Formigó lleuger formació de pendents

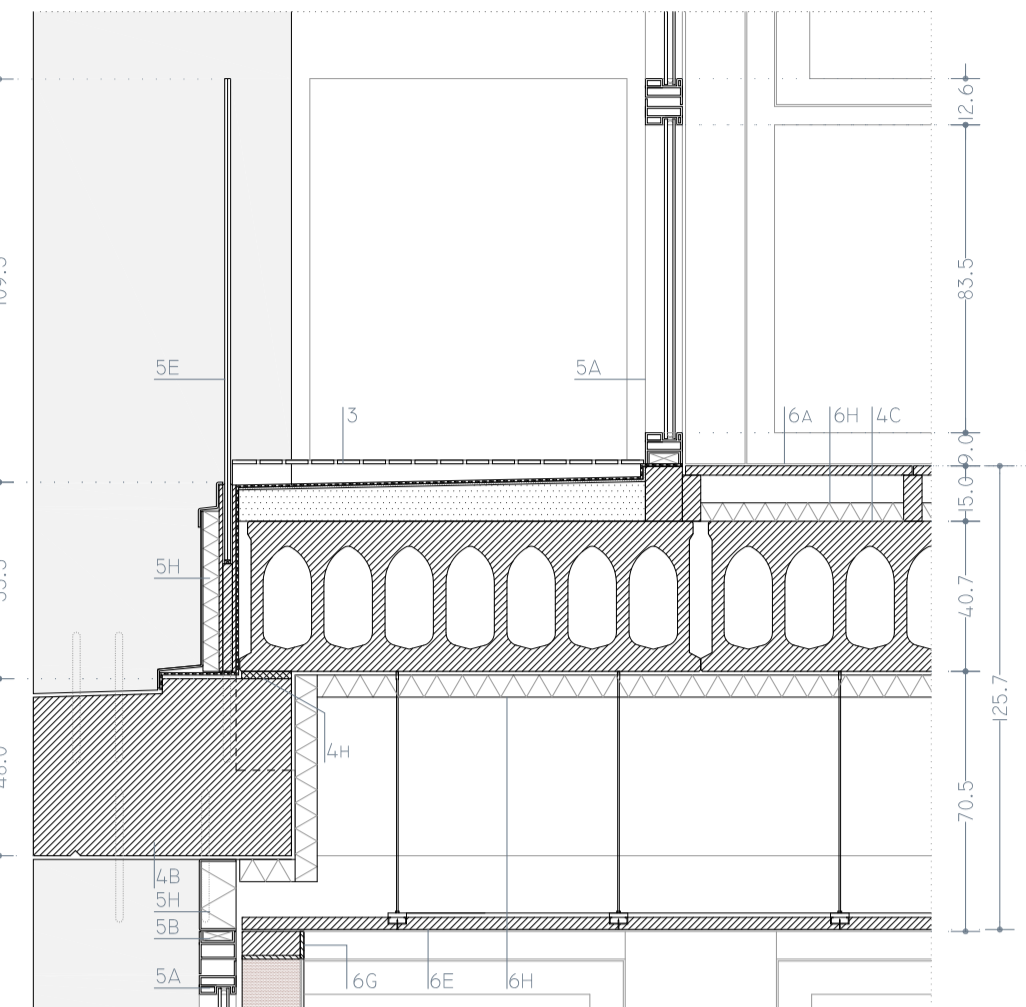
4. FONAMENTS I ESTRUCTURA
 4A. Peça de formigó prefabricada per a remat superior d'edifici
 4B. Ànsera perimetral de formigó prefabricat d'arriostament de pilars i suport de plaques
 4C. Placa alveolar de cantell variable (llum/càrrega d'ús)
 4D. Pilars de formigó prefabricats #25x70cm units en mòduls
 4E. Muret de formigó prefabricat de formació de làmina d'aigua fixat a placa alveolar
 4F. Pilots de formigó prefabricats clavats a terreny i amb esperes d'unió a sabata
 4G. Cines/sabats correguda de formigó in-situ amb espere per a la fixació de pilars
 4H. Banda elastomèrica EPDM de recolzament d'estructura prefabricada.
 4I. Passador per a la col·locació de l'element superior..

5. FAÇANES I ACABATS EXTERIORS
 5A. Finestra o balconera d'alumini lacat; fulles batents perfilats amb trencament de pont tèrmic amb vidre transparent amb cambra
 5B. Premarc de tub d'acer galvanitzat
 5C. Persiana de rotlle motoritzada
 5D. Muntant fix amb aïllament tèrmic de placa rígida de llana de vidre e=40mm i acabat de xapa d'alumini plegada i lacada
 5E. Barana de vidre 10x10 trempat encostat amb perfil·leria d'acer en la part inferior. remat de façanes xapa plegada d'acer lacat
 5F. Cel ras d'aplicat de safates de xapa plegada d'acer lacat, e=1mm a intereix entre pilars amb nucli de tauler hidròfug, e=19mm, cargolades a subestructura d'acer galvanitzat.
 5G. Barana d'acer lacat fixada a l'estructura
 5H. Remat de xapa d'alumini plegat i lacat amb nucli d'aïllament tèrmic de llana de vidre.

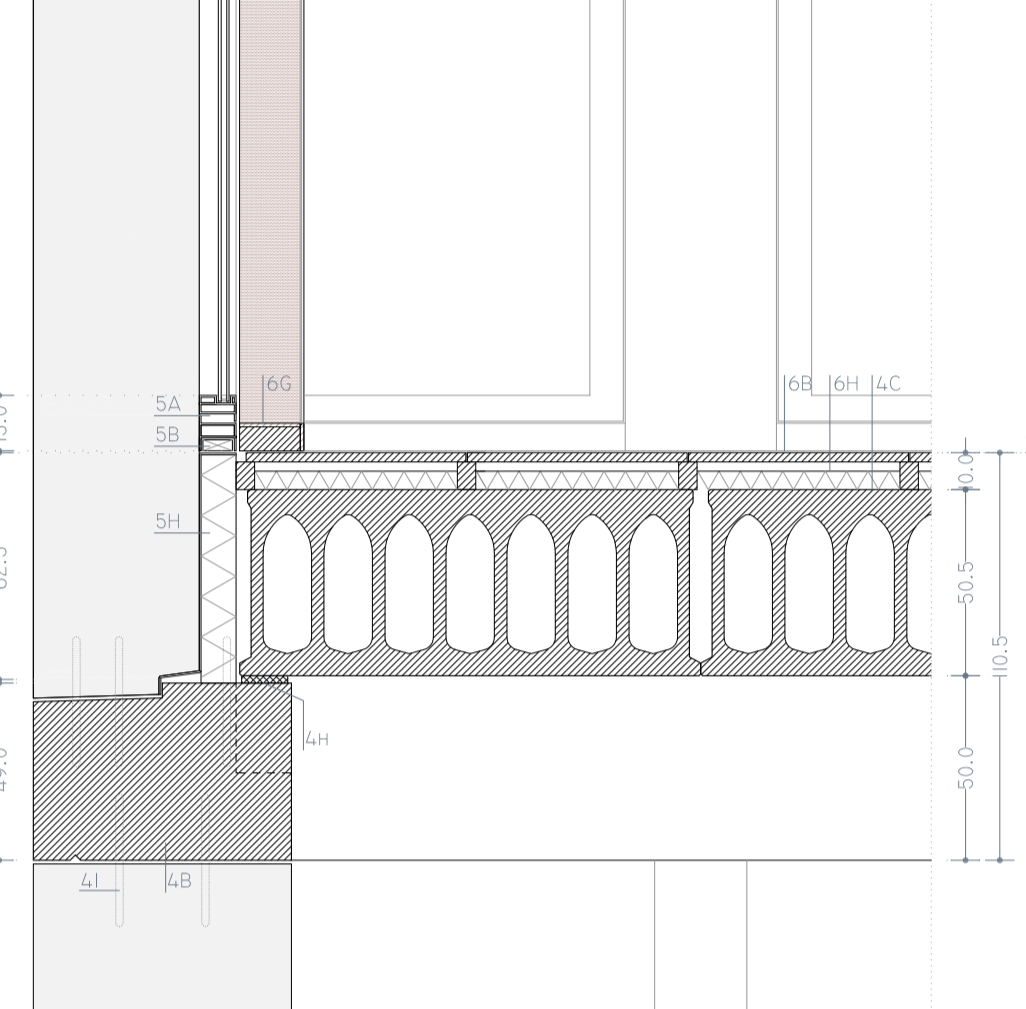
6. REVESTIMENTS I ACABATS INTERIORS
 6A. Paviment de plaques de gres porcel·l·anic 50x50 registrable sobre plots
 6B. Gres porcel·l·anic 100x50cm sobre rastrells de fusta
 6C. Cel ras de lames de fusta envernissada
 6E. Cel ras de guix laminat
 6F. Llumidria estanca: estructura d'acer lacat
 6G. Revestiment de pilar amb fusta envernissada
 6H. Plaquest d'aïllament tèrmic de llana de vidre e=40cm



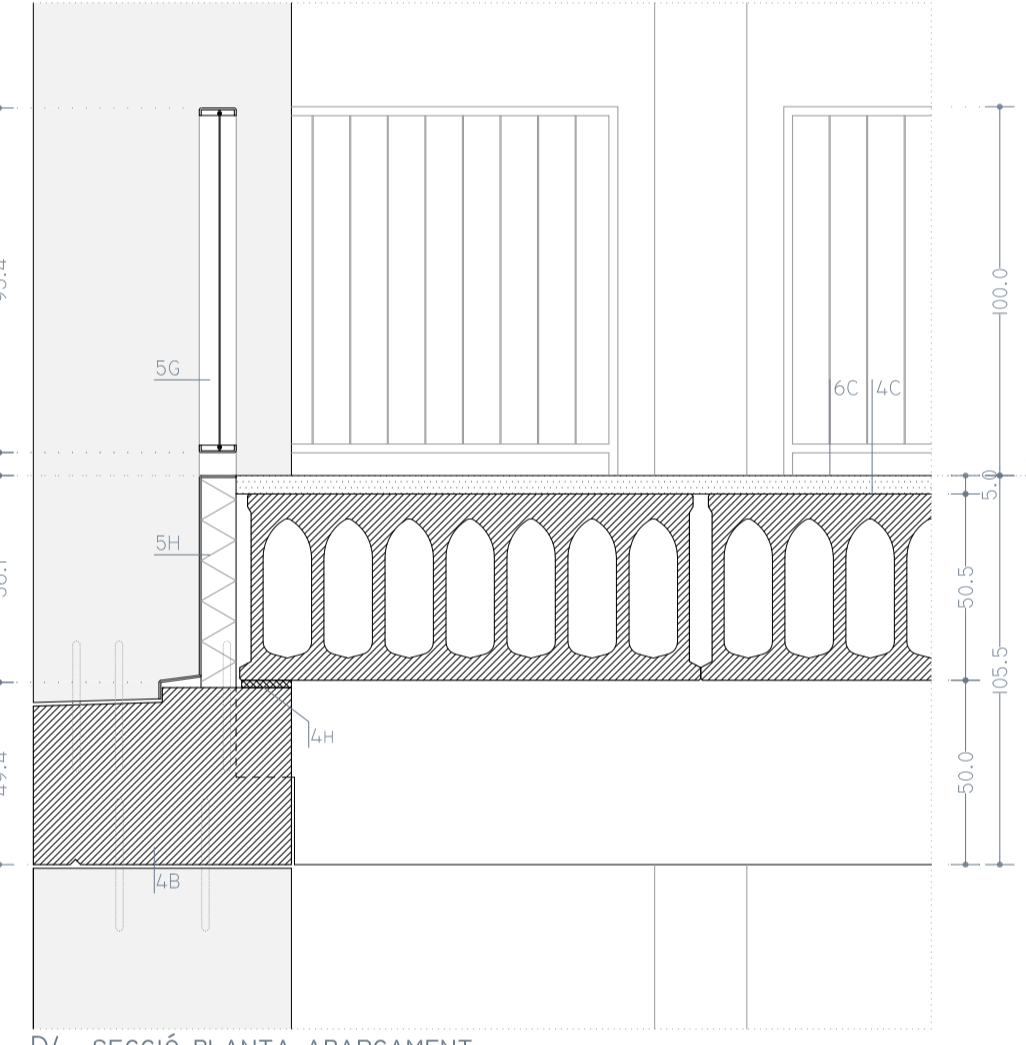
D1. REMAT COBERTA



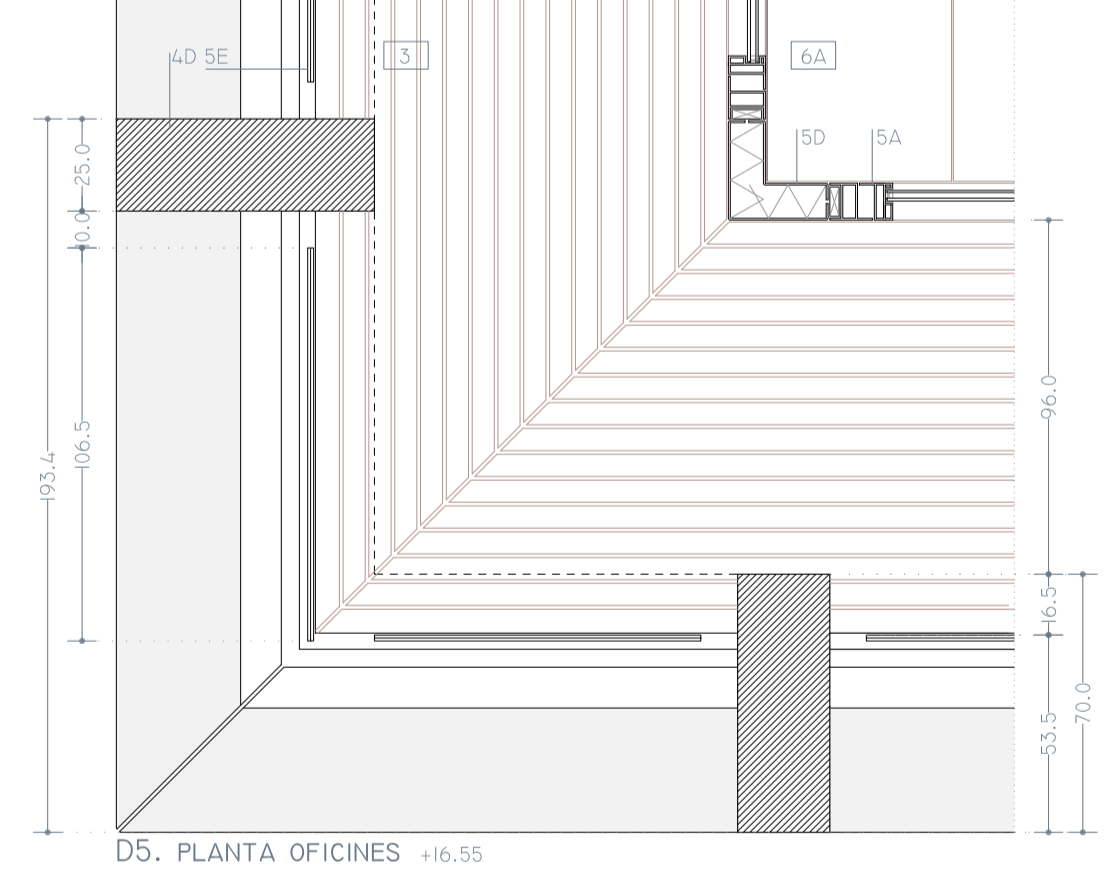
D2. SECCIÓ PLANTA OFICINES



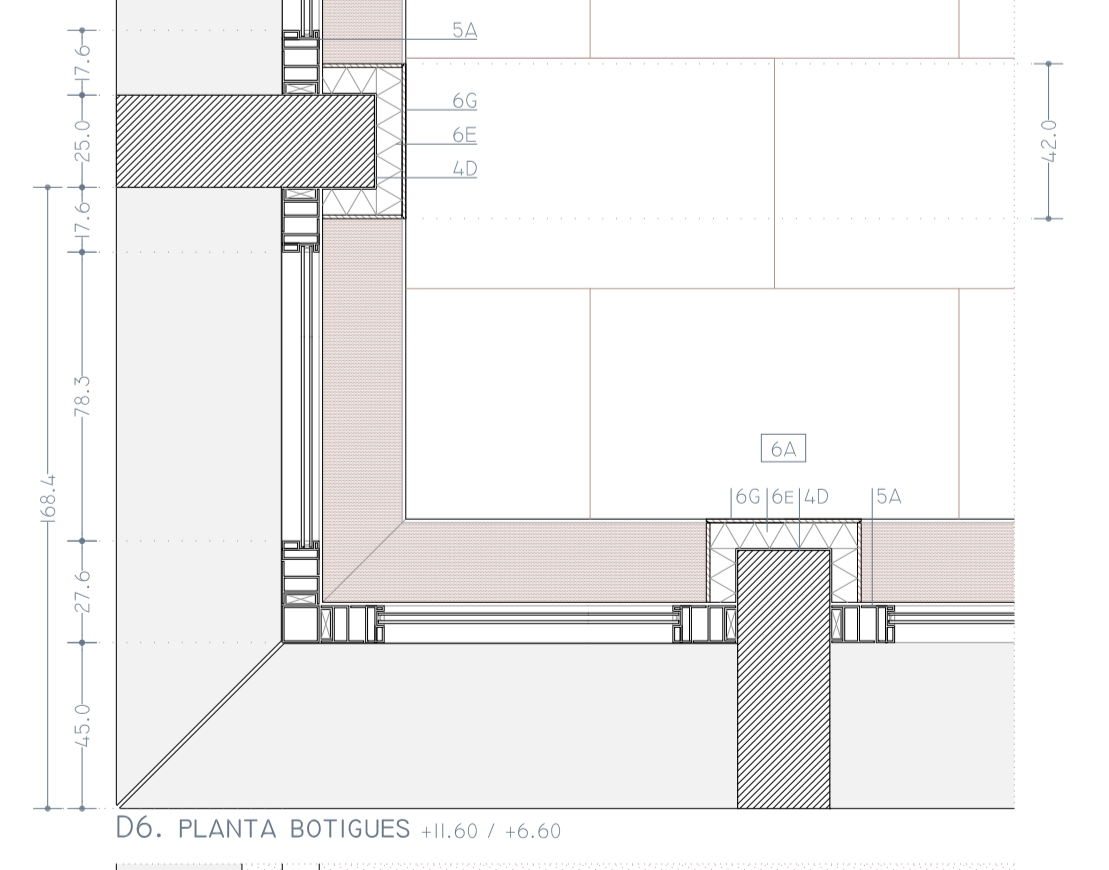
D3. SECCIÓ PLANTA BOTIGUES



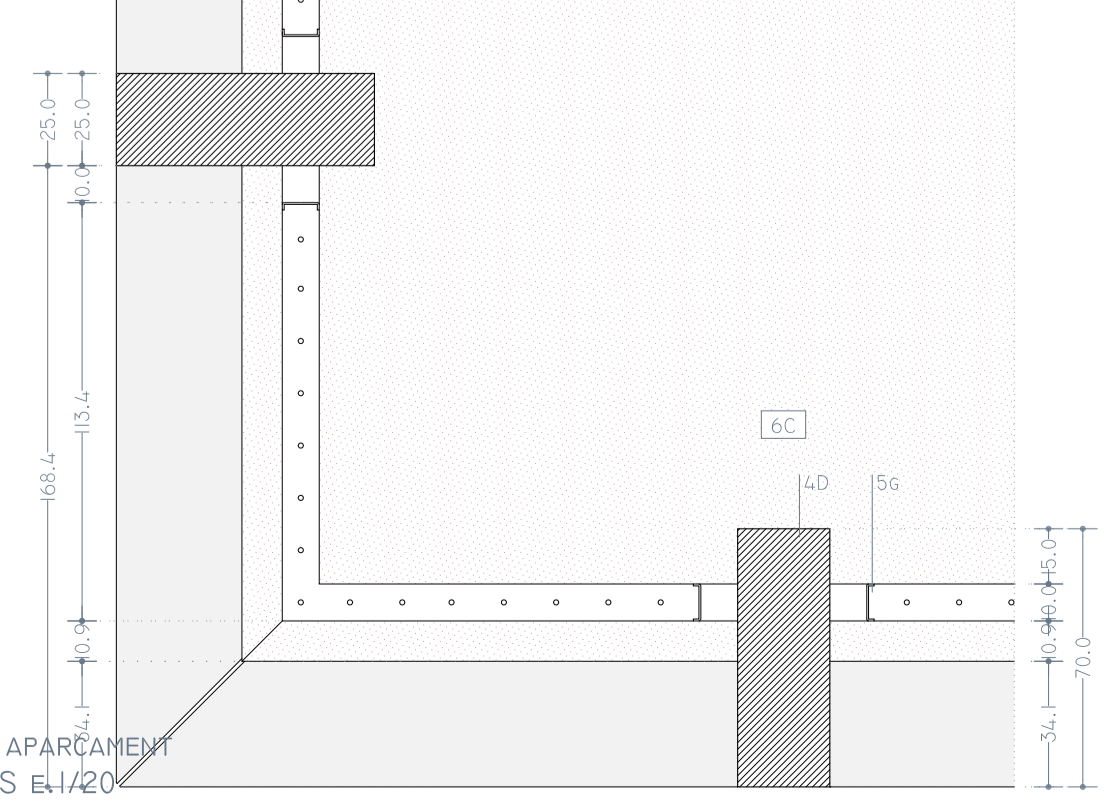
D4. SECCIÓ PLANTA APARCAMENT



D5. PLANTA OFICINES +16.55



D6. PLANTA BOTIGUES +11.60 / +6.60



D7. PLANTA APARCAMENT DETALLS E4/20