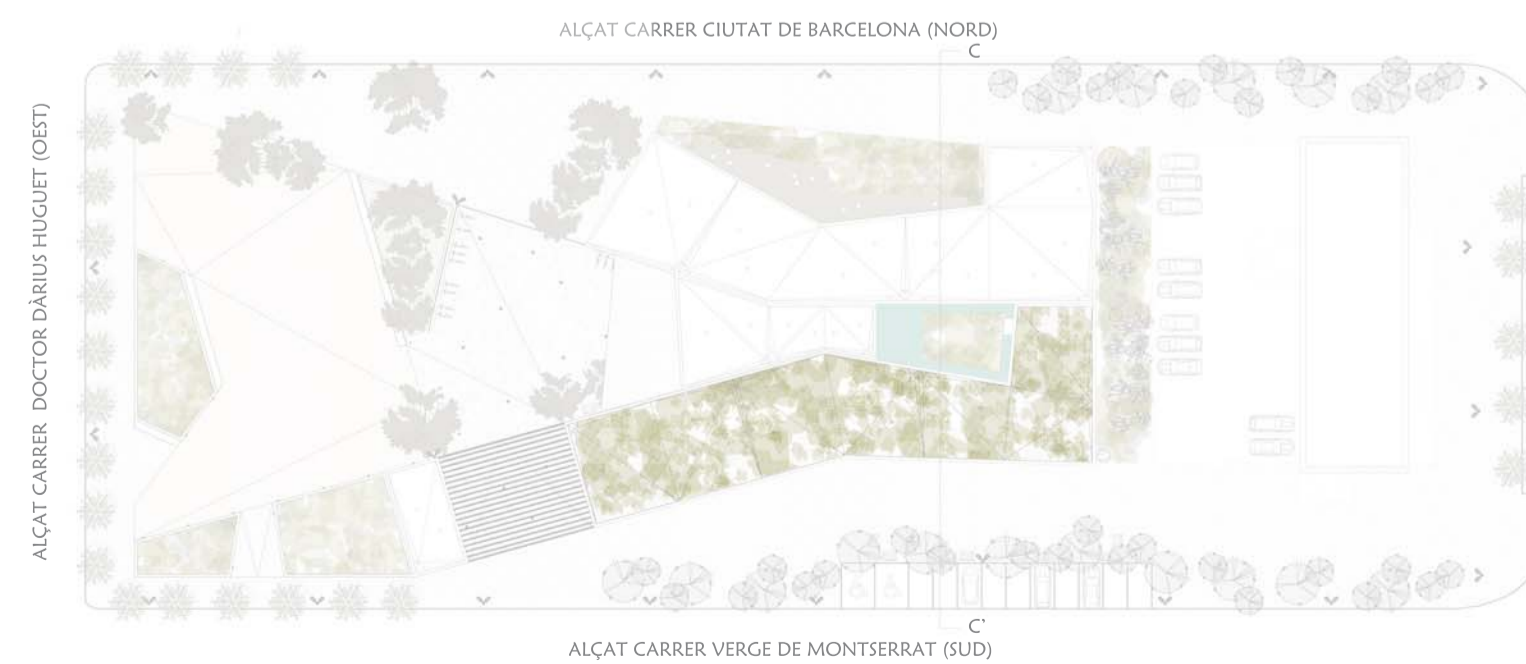
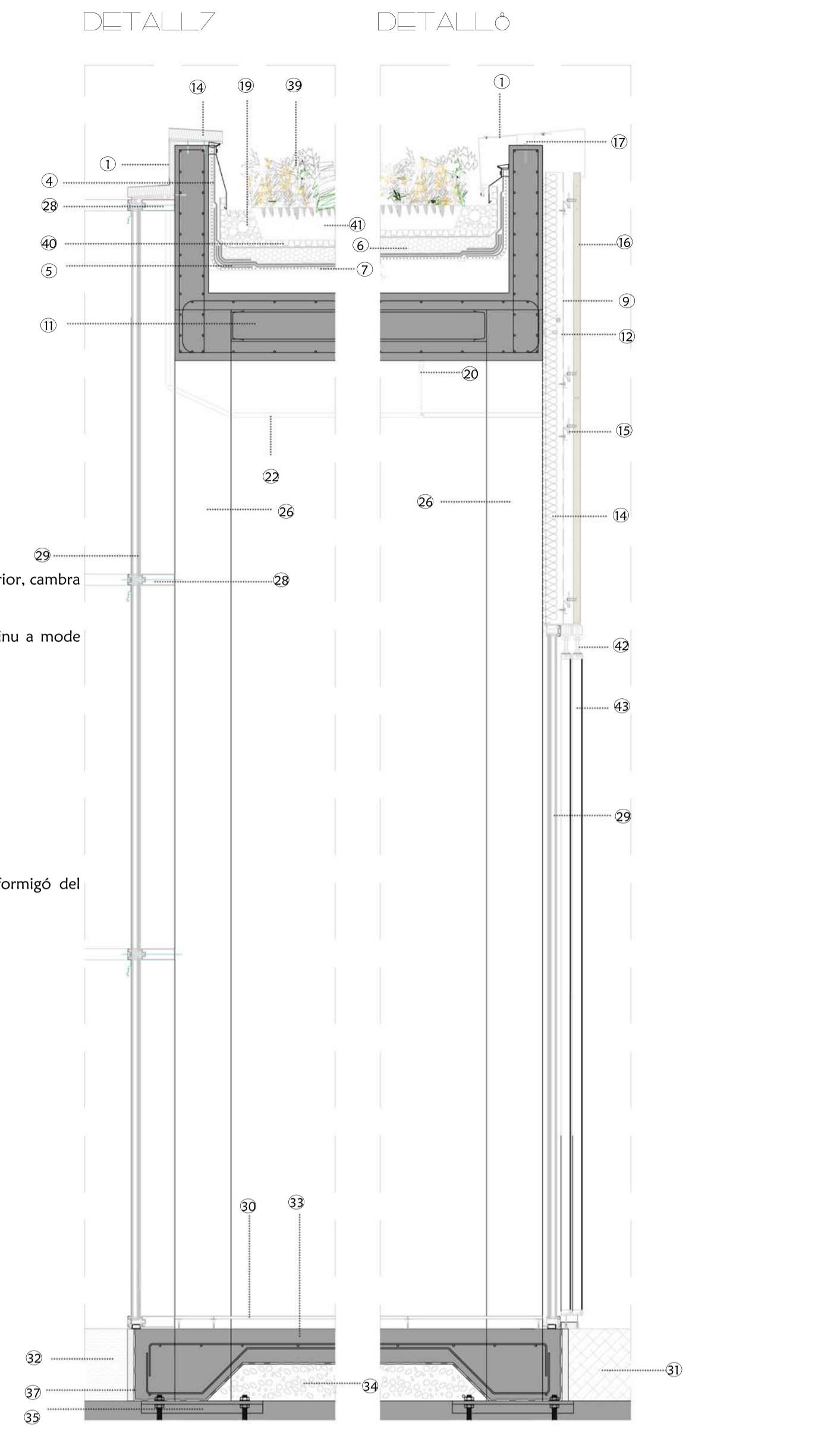
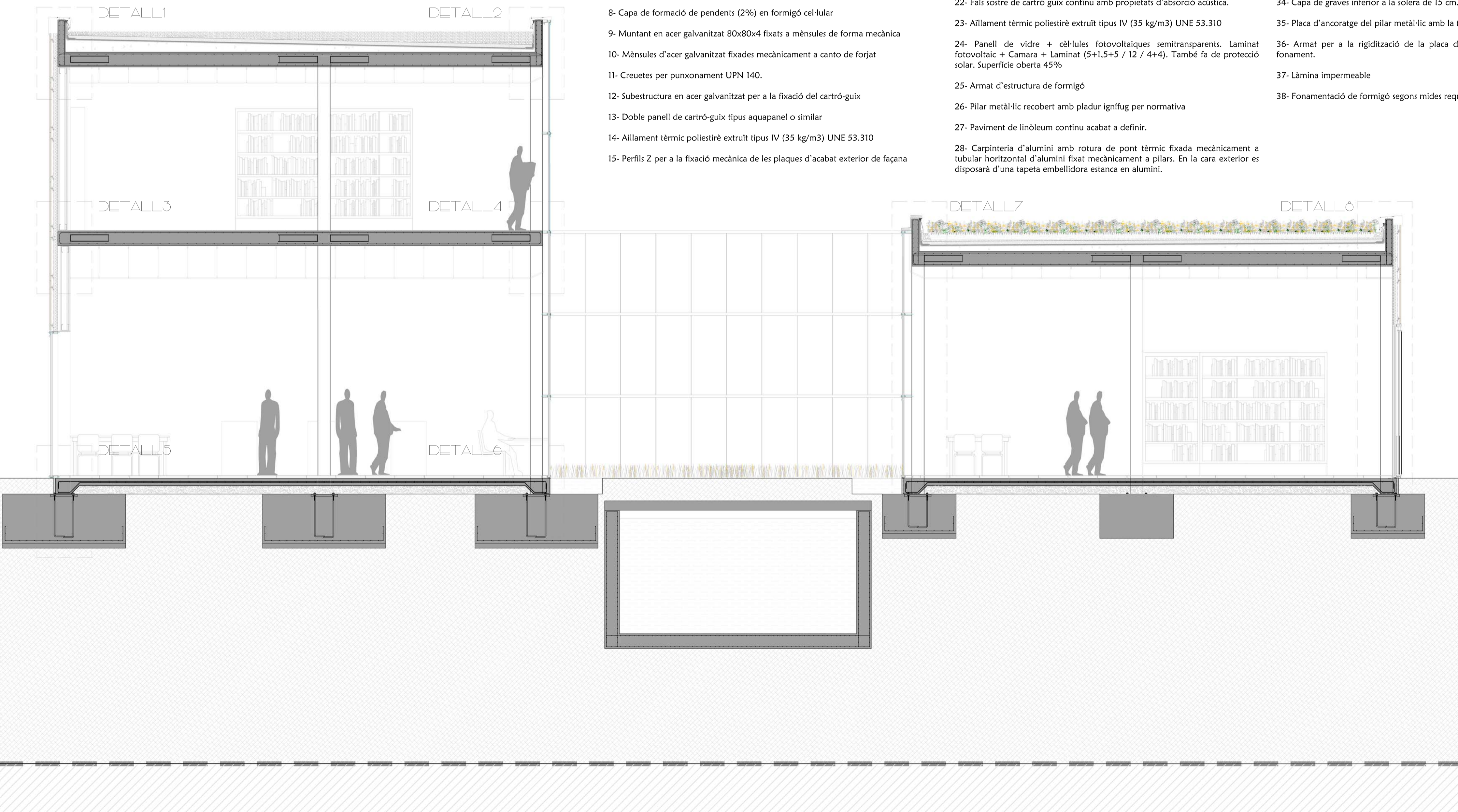


- 1- Remat de coronació en base a xapa pegada e=2 mm en acer inoxidable AISI 316L acabat satinat fixada mecànicament a subestructura portant del mur.
- 3- Muret perimetral de formigó armat. Cruix 15 cm.
- 4- Membrana de protecció (Kubertal FV/G Elastömer)
- 5- Làmina bituminosa (Kubertal LBM-48-FV-Pelastömer)
- 6- Aïllament tèrmic polièstirè extruït tipus IV (35 kg/m3) UNE 53.310
- 7- Membrana de reforç làmina bituminosa (Kubertal LBM-48-FV-Pelastömer)
- 8- Capa de formació de pendents (2%) en formigó cel-lular
- 9- Muntant en acer galvanitzat 80x80x4 fixats a mènsules de forma mecànica
- 10- Mènsules d'acer galvanitzat fixades mecànicament a canto de forjat
- 11- Creuetes per punxonament UPN 140.
- 12- Subestructura en acer galvanitzat per a la fixació del cartró-guix
- 13- Doble panell de cartró-guix tipus aquapanel o similar
- 14- Aïllament tèrmic polièstirè extruït tipus IV (35 kg/m3) UNE 53.310
- 15- Perflis Z per a la fixació mecànica de les plaques d'acabat exterior de façana

- 16- Panells OMEGA ZETA de morter pretensat en ambdues direccions. e= 3cm.
- 17- Fixació mecànica del remat de coronació de façana a muret de formigó.
- 18- Engatllat de remat de coronació amb límit vertical de coberta.
- 19- Grava blanca de protecció
- 20- Perfleria per a penjar fals sostre del forjat
- 21- Forjat de llosa massisa armada e= 30 cm.
- 22- Fals sostre de cartró guix continu amb propietats d'absorció acústica.
- 23- Aïllament tèrmic polièstirè extruït tipus IV (35 kg/m3) UNE 53.310
- 24- Panell de vidre + cèl·lules fotovoltaïques semitransparents. Laminat fotovoltaic + Camara + Laminat (5+1,5+5 / 12 / 4+4). També fa de protecció solar. Superfície oberta 45%
- 25- Armat d'estructura de formigó
- 26- Pilar metàl·lic recobert amb pladur ignífug per normativa
- 27- Paviment de linòleum continu acabat a definir.
- 28- Carpinteria d'alumini amb rotura de pont tèrmic fixada mecànicament a tubular horitzontal d'alumini fixat mecànicament a pilars. En la cara exterior es disposarà d'una tapeta embel·lidora estanca en alumini.

- 29- Triple vidre reflectiu en base a doble vidre termoacústic 8+8 interior, cambra de 16 i 8 mm reflectiu interior
- 30- Terra tècnica amb peus d'alumini + suport rígid + linòleum continu a mode d'acabat
- 31- Terres
- 32- Làmina d'aigua
- 33- Solera de formigó de 15 cm. de gruix
- 34- Capa de grava inferior a la solera de 15 cm. de gruix
- 35- Placa d'ancoratge del pilar metàl·lic amb la fonamentació.
- 36- Armat per a la rigidització de la placa d'ancoratge amb el formigó del fonament.
- 37- Làmina impermeable
- 38- Fonamentació de formigó segons mides requerides.



1	2	3	4	5	6	7	8	9	10	11	12	13	14	15	16	17	18
PREVI	PREVI	PREVI	ARQ.	ARQ.	ARQ.	ARQ.	ARQ.	CONST.	CONST.	ESTRU.	ESTRU.	INSTAL.	INSTAL.	INSTAL.	INSTAL.	INSTAL.	VISTES

Marc Alonso Moreno