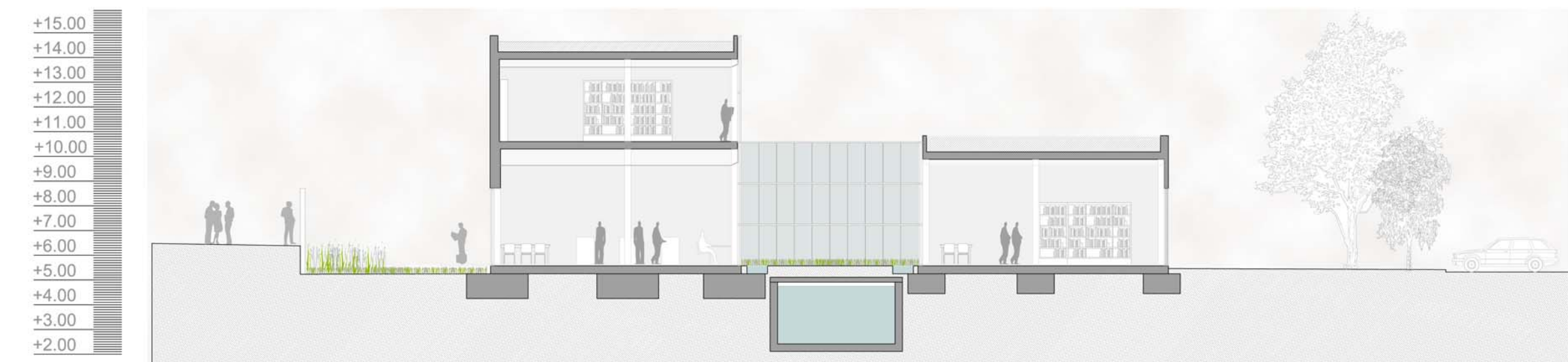


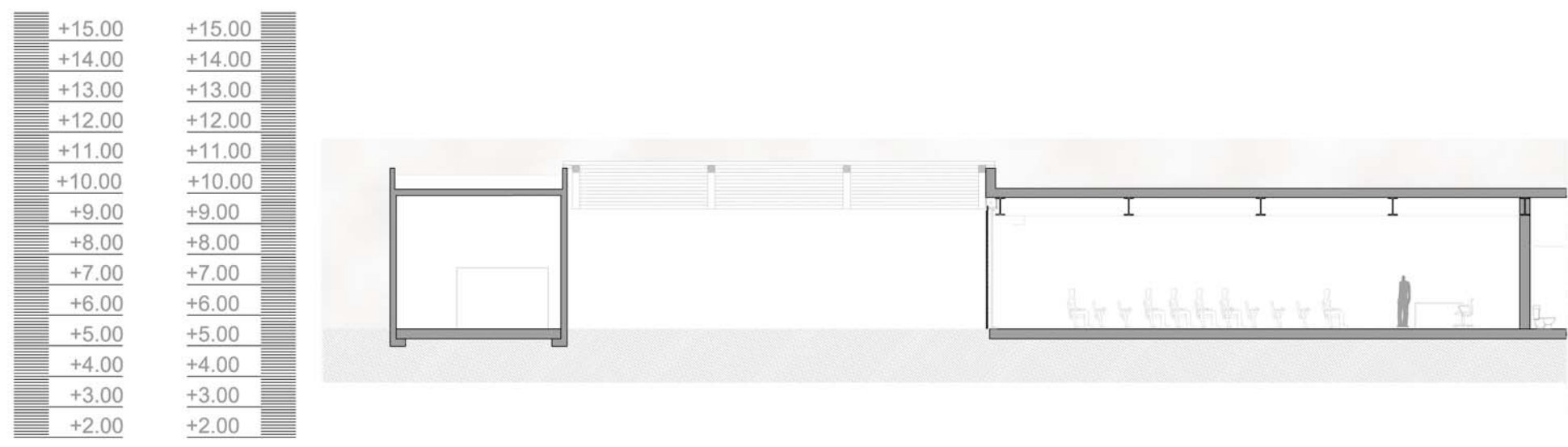
SECCIÓ LONGITUDINAL A-A'



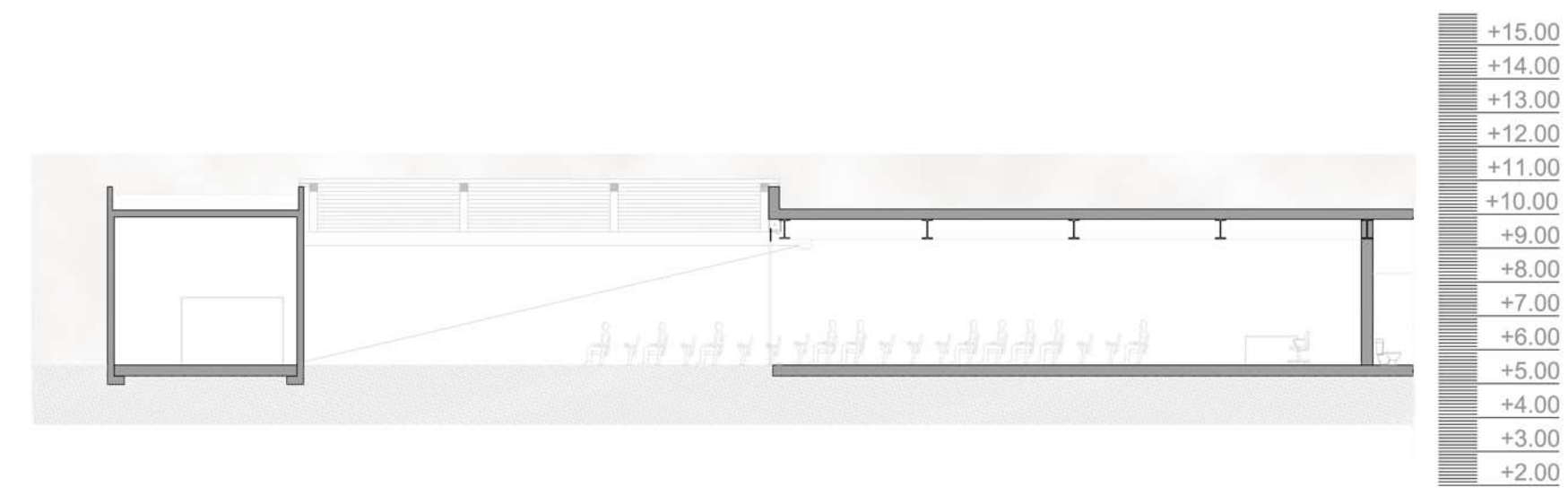
SECCIÓ LONGITUDINAL B-B' (desenvolupada)



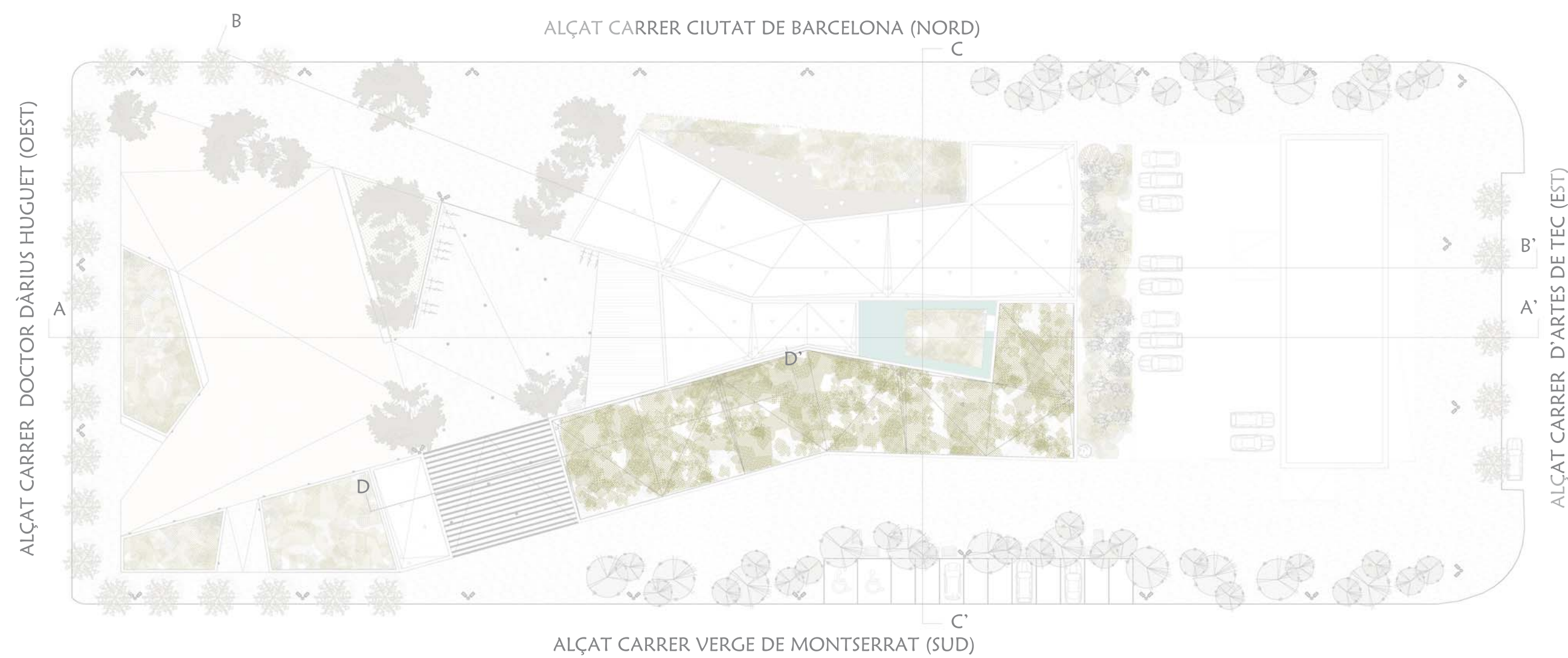
SECCIÓ TRANSVERSAL C-C'



SECCIÓ LONGITUDINAL D-D' (funcionament interior)



SECCIÓ LONGITUDINAL D-D' (funcionament exterior)

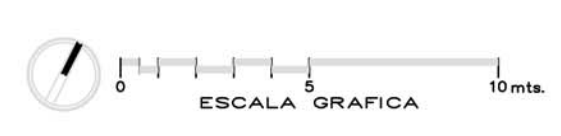


En la secció longitudinal D-D' es plantegen les 2 opcions possible d'utilització de la sala polivalent. La primera imatge mostra l'ús normal d'una sala polivalent convencional d'una biblioteca com la projectada. En ella hi ha un orador i uns espectadors, tots en el mateix nivell degut a la dimensió reduïda de la sala.

La segona variant planteja un ús menys comú pel que fa a les sales polivalents, aquesta s'obre a l'exterior interactuant amb la plaça projectada al davant de la biblioteca, així com amb la ET. L'idea principal és poder fer servir la façana llarga de la ET per a projectar-hi imatges, de forma que la ET passa a formar part del programa de la biblioteca.

La sala recolliria els tancants de vidre en ambdós extrems, mentre que les lames enrollables quedarien recollides en el calaix superior a on es disposa el corrou.

Personalment crec que es tracta d'una opció molt interessant, ja no només degut al seu major aforament, sino a que el fet d'obrir la sala a l'exterior pot ajudar a generar moviment en l'àmbit del projecte (ja sigui per a la projecció de pel·lícules, contes infantils, etc.)



1	2	3	4	5	6	7	8	9	10	11	12	13	14	15	16	17	18
PREVI	PREVI	PREVI	ARQ.	ARQ.	ARQ.	ARQ.	ARQ.	CONST.	CONST.	ESTRU.	ESTRU.	INSTAL.	INSTAL.	INSTAL.	INSTAL.	INSTAL.	VISTES