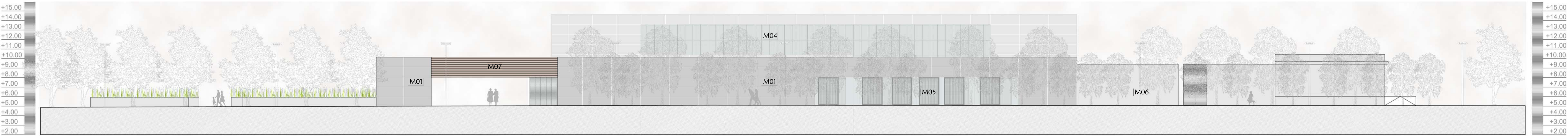
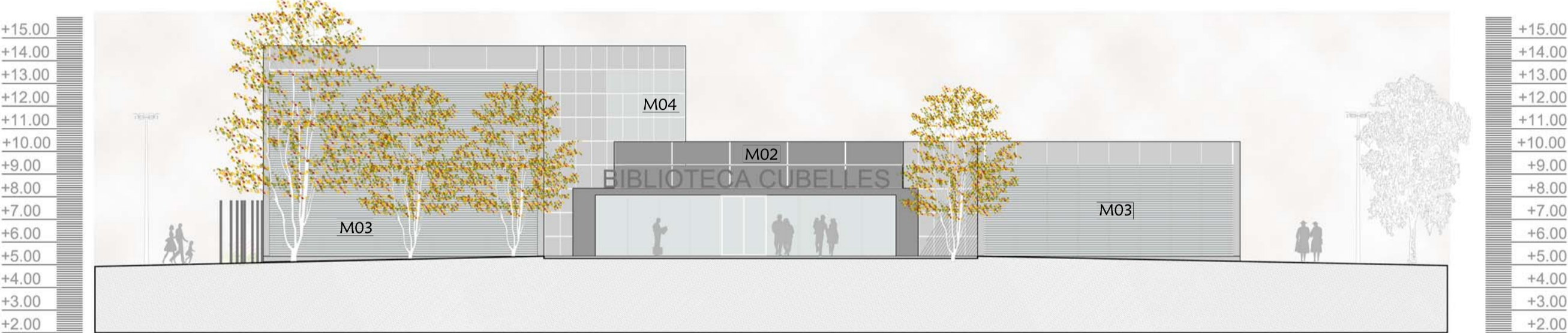


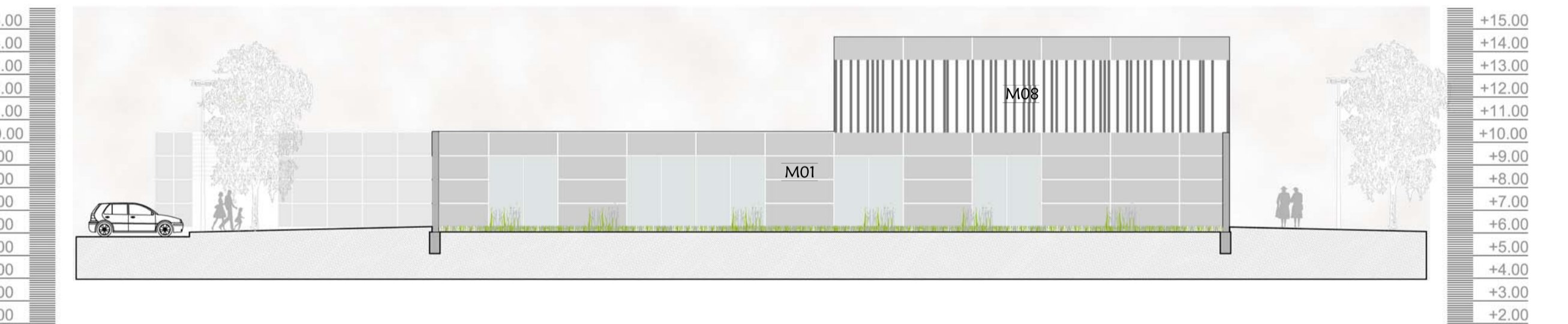
ALÇAT CARRER CIUTAT DE BARCELONA (NORD)



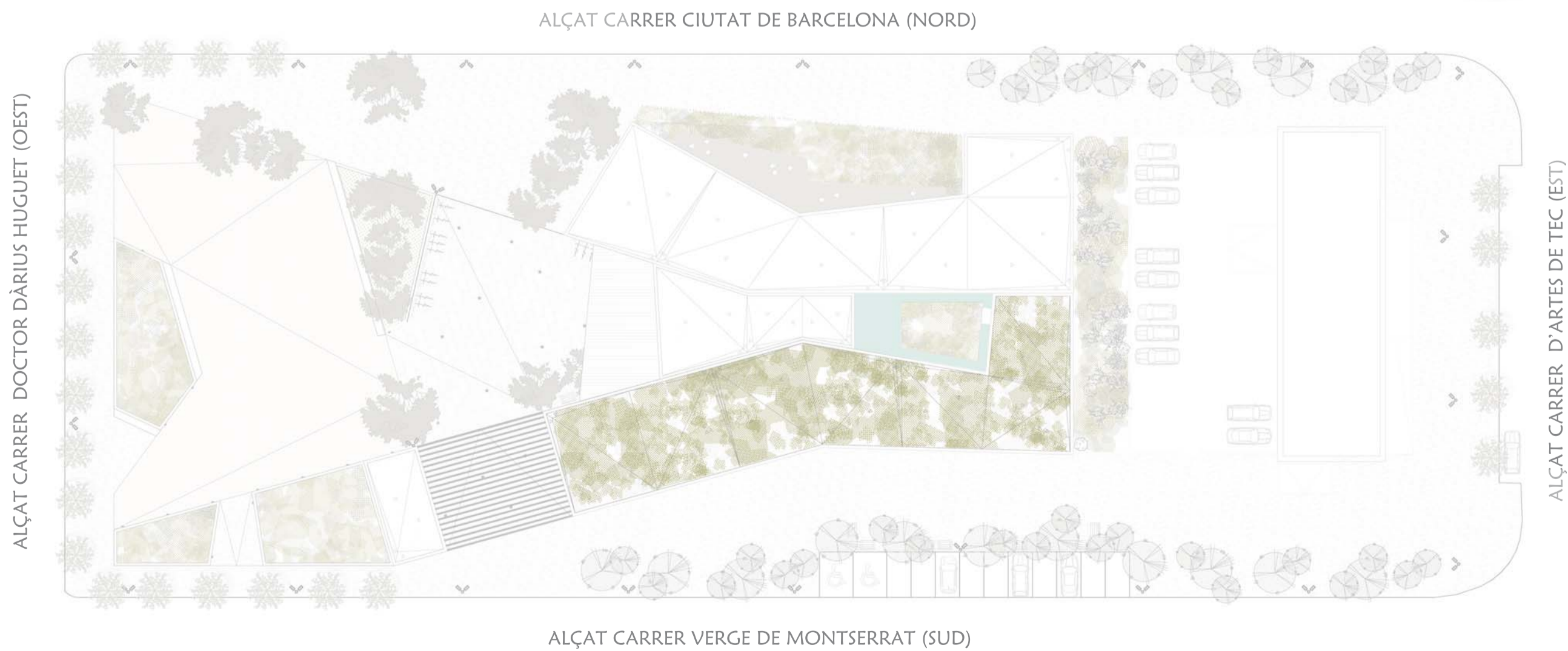
ALÇAT CARRER VERGE DE MONTSERRAT (SUD)



ALÇAT CARRER DOCTOR DÀRIUS HUGUET (OEST)



ALÇAT CARRER D'ARTES DE TEC (EST)



ALÇAT CARRER CIUTAT DE BARCELONA (NORD)

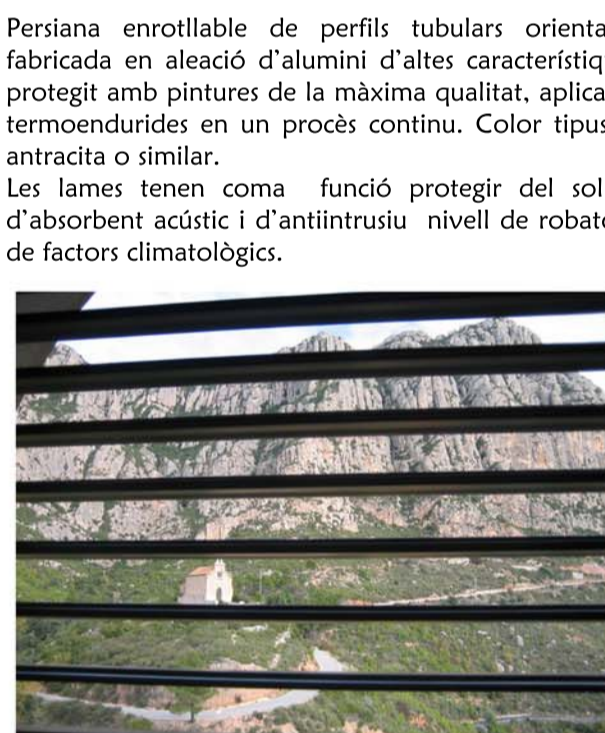
ALÇAT CARRER VERGE DE MONTSERRAT (SUD)

MATERIALS BASIC DE PROJECTE I REFETENTS

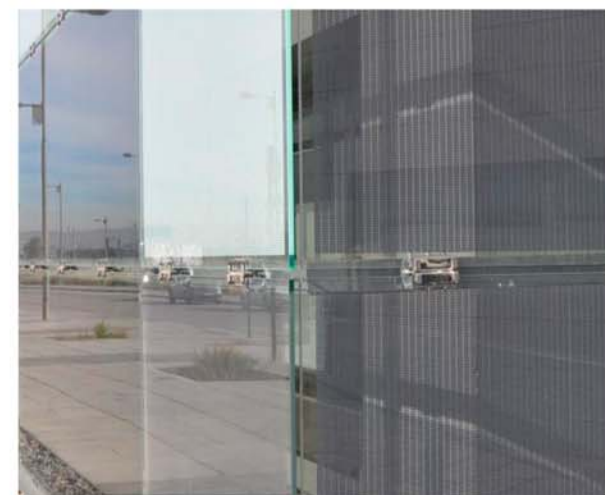
M01 Panell Omega Zeta de morter pretensat en ambdues direccions de 3x1 m. Acabat blanc perla o similar



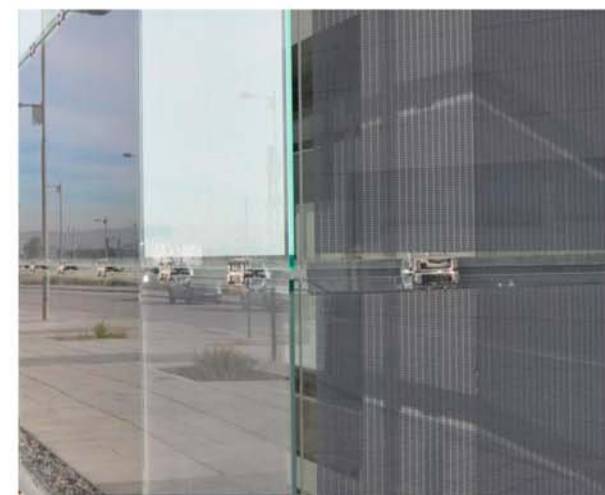
M02 Panell Omega Zeta de morter pretensat en ambdues direccions de 3x1 m. Acabat gris antracita.



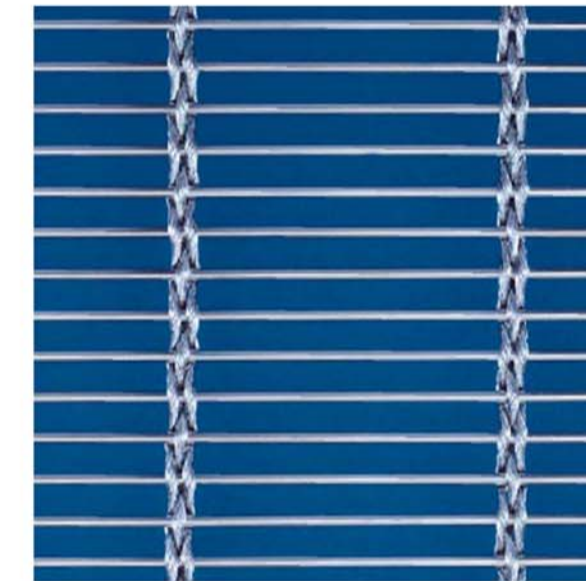
M03 Persiana enrollable de perfils tubulars orientables, fabricada en aleació d'alumini d'altas característiques i protegida amb pintures de la màxima qualitat, aplicades i termoendurides en un procés continu. Color tipus gris antracita o similar. Les lames tenen com a funció protegir del sol, fer d'absorbent acústic i d'antiinfrasuïu nivell de robatori o de factors climatològics.



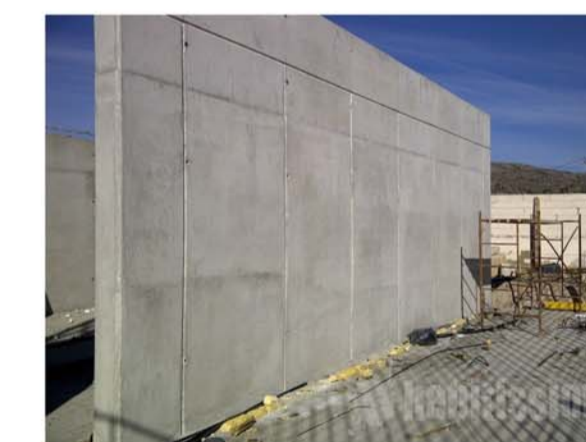
M04 Façana ventilada amb triple vidre laminat. L'últim de tots (el més exterior) incorpora dins del laminat el traçat fotovoltaic. El cables transcorren també dins del gruix del vidre, just per sobre del segellat existent entre capa i capa. Es fixarà per mitjà de la mateixa carpinteria situada al mur cortina del pati de planta baixa, i seguint el mateix especejament.



M05 Corredisses en base a marc perimetral especial 45x25 en acer inoxidable. A l'interior incorpora un teixit metàl·lic model TIGRIS de la casa Finsa o similar, amb una superfície oberta màxima del 50%. Tot el material es acer inoxidable AISI 316L.



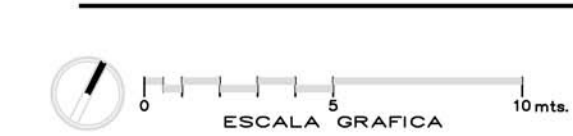
M06 Mur de formigó armat vist segons textura, rugositat i color de l'existent al edifici de la Policia Local. S'executarà deixant una junta de dilatació entre l'existent i el nou.



M07 Perfils de fusta laminada tropical tractada a l'autoclaui sense pintar fixada de forma mecànica i per mitjà de cartelles metàl·liques a muret estructural.



M08 Perfil tubular 200x100x4 en acer galvanitzat pintat acabat color gris antracita o similar fixat per mitjà de plaques d'anoratge a element resistent existent inferior.



1	2	3	4	5	6	7	8	9	10	11	12	13	14	15	16	17	18
PREVI	PREVI	PREVI	ARQ.	ARQ.	ARQ.	ARQ.	ARQ.	CONST.	CONST.	ESTRU.	ESTRU.	INSTAL.	INSTAL.	INSTAL.	INSTAL.	INSTAL.	VISTES

Marc Alonso Moreno

PROJECTE DE BIBLIOTECA MUNICIPAL A CUBELLES

TAP X - A

ENTREGA

PFC

ETSAV

ALÇATS

HIVERN 2011/2012