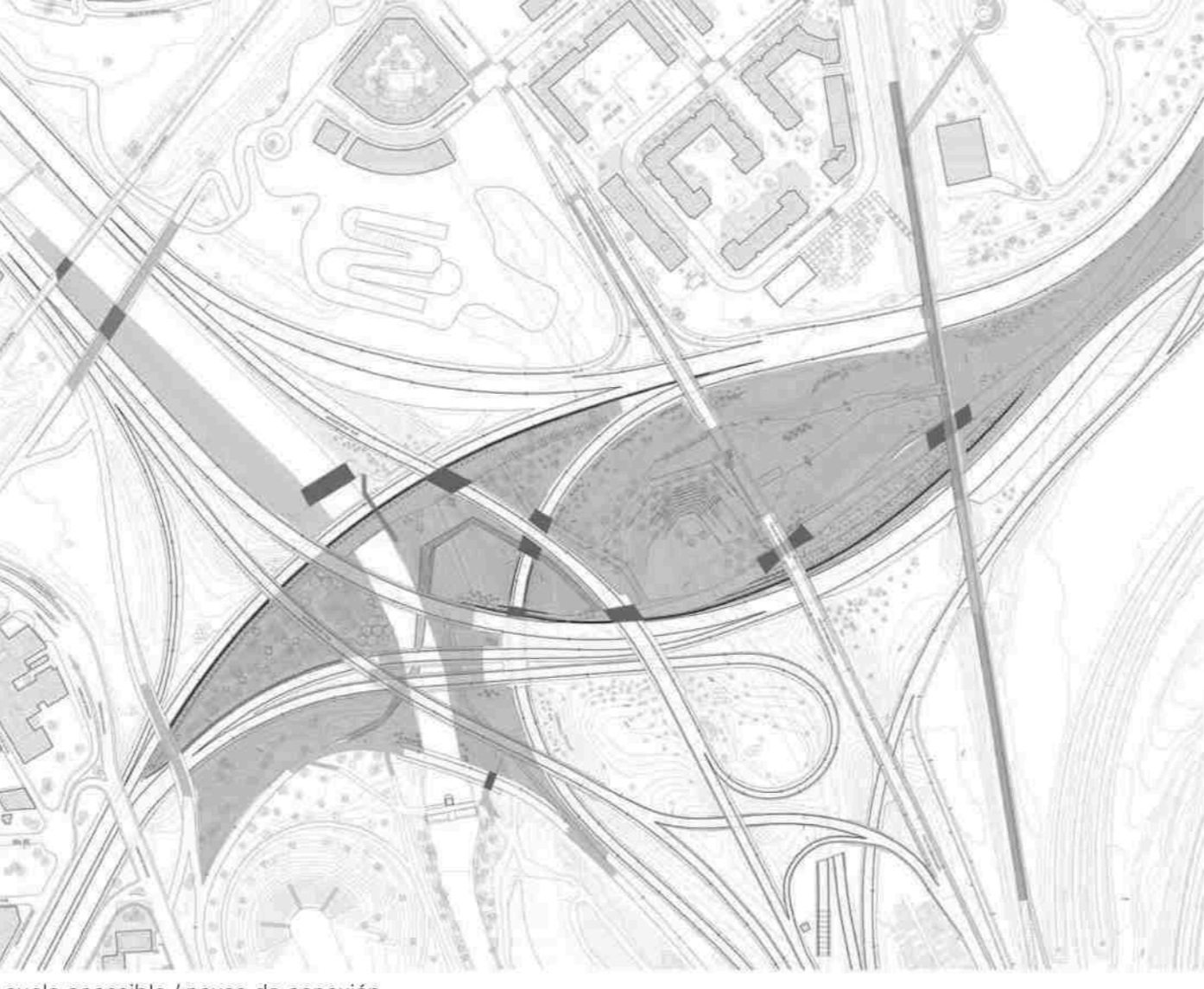




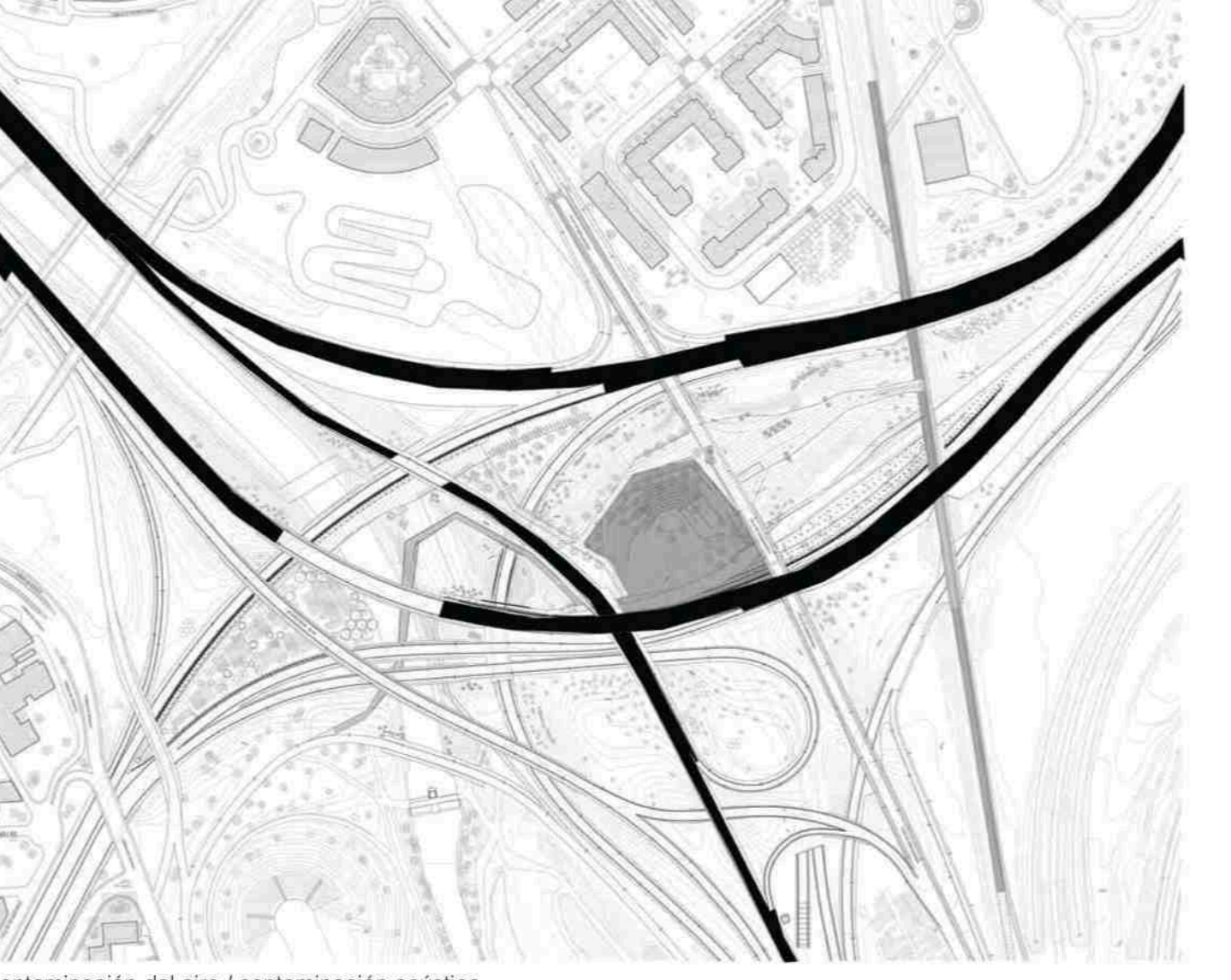
potenciales del límite / potenciales internos



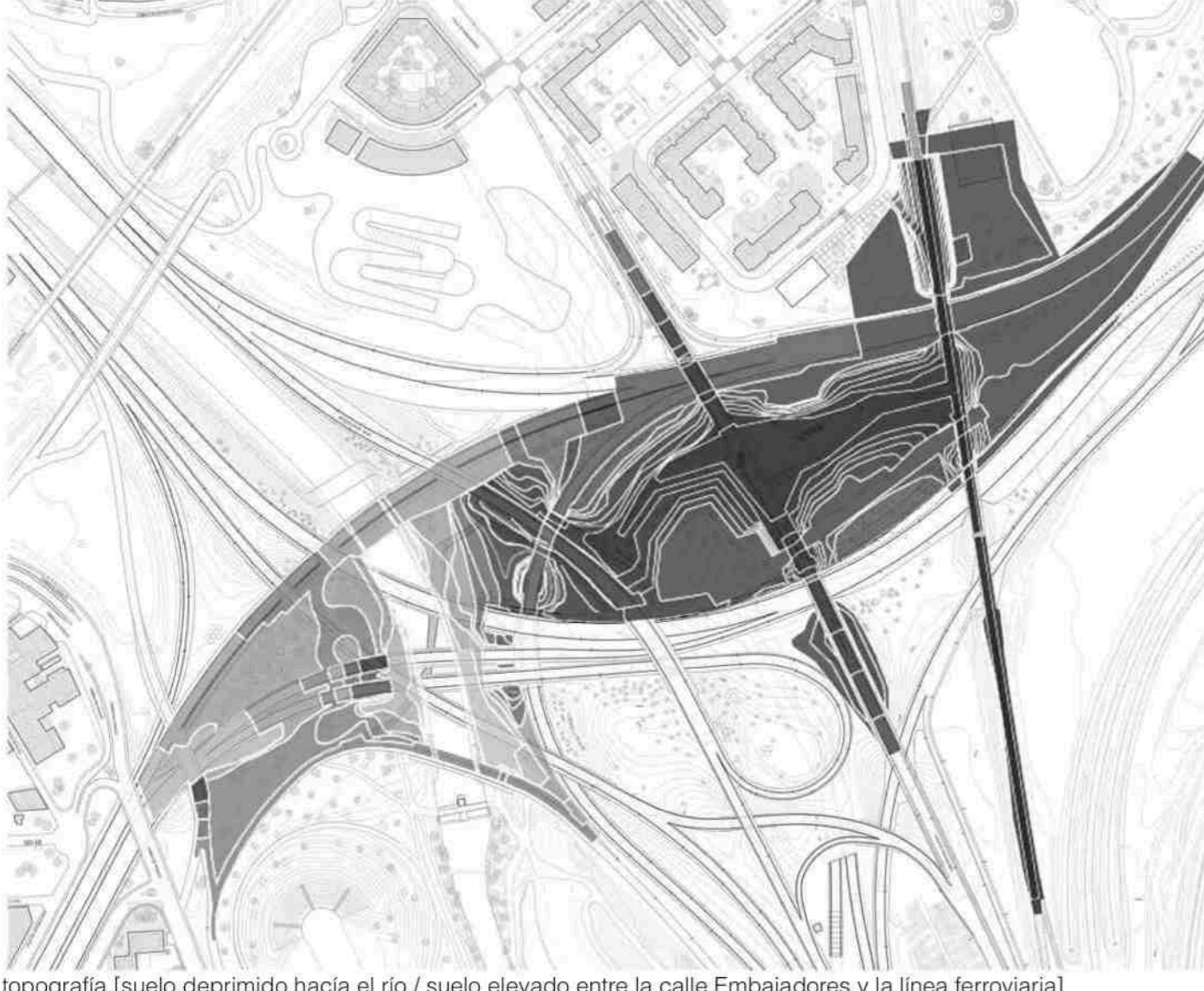
suelo natural / suelo artificial



suelo accesible / nexos de conexión



contaminación del aire / contaminación acústica



topografía [suelo deprimido hacia el río / suelo elevado entre la calle Embajadores y la línea ferroviaria]



obsolescencia [1-línea ferroviaria; 2-traza asfáltica; 3-futuro hipotético]



preexistencia protegida / preexistencia desprotegida [ruido, incidencia solar, seguridad vial]