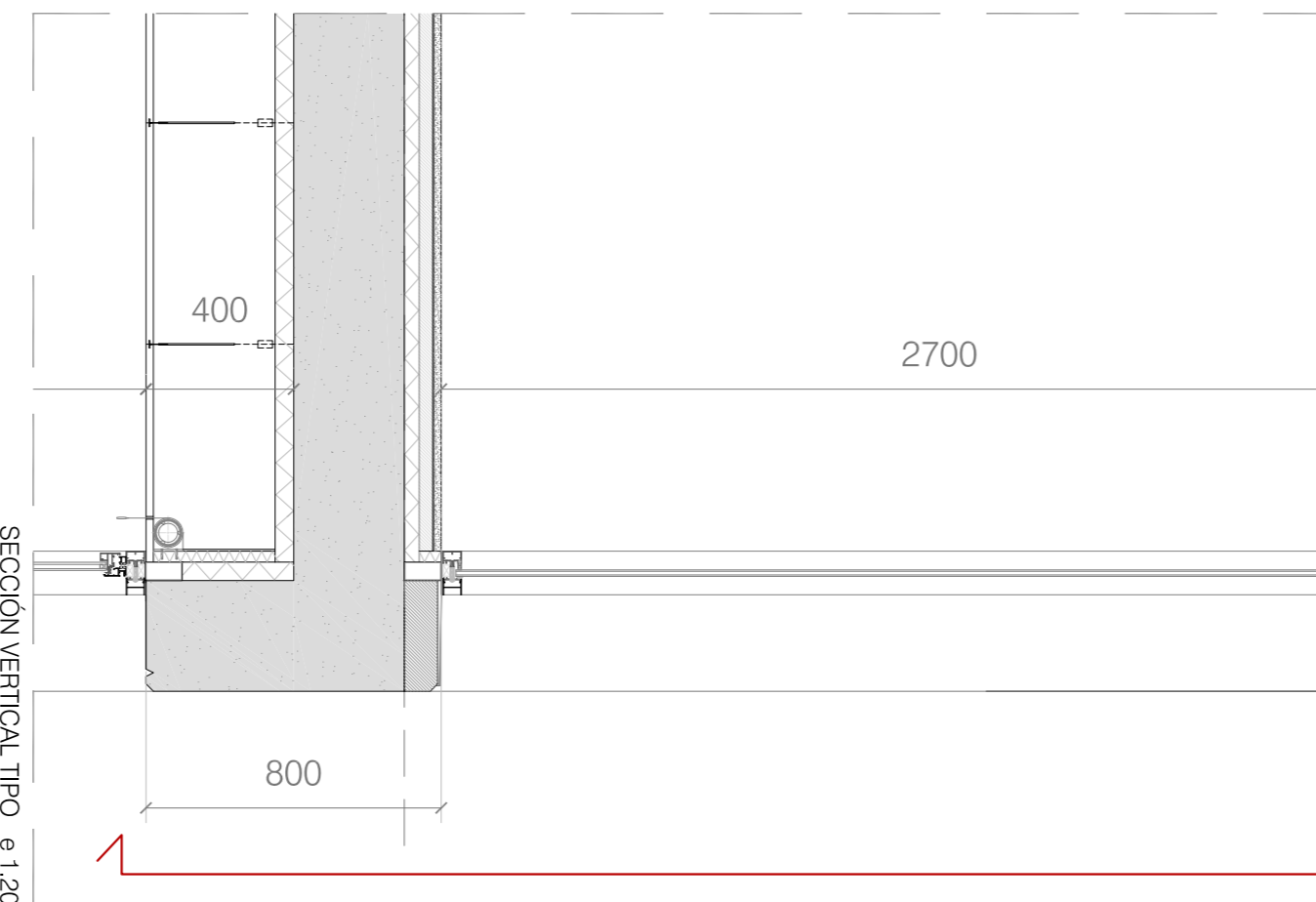
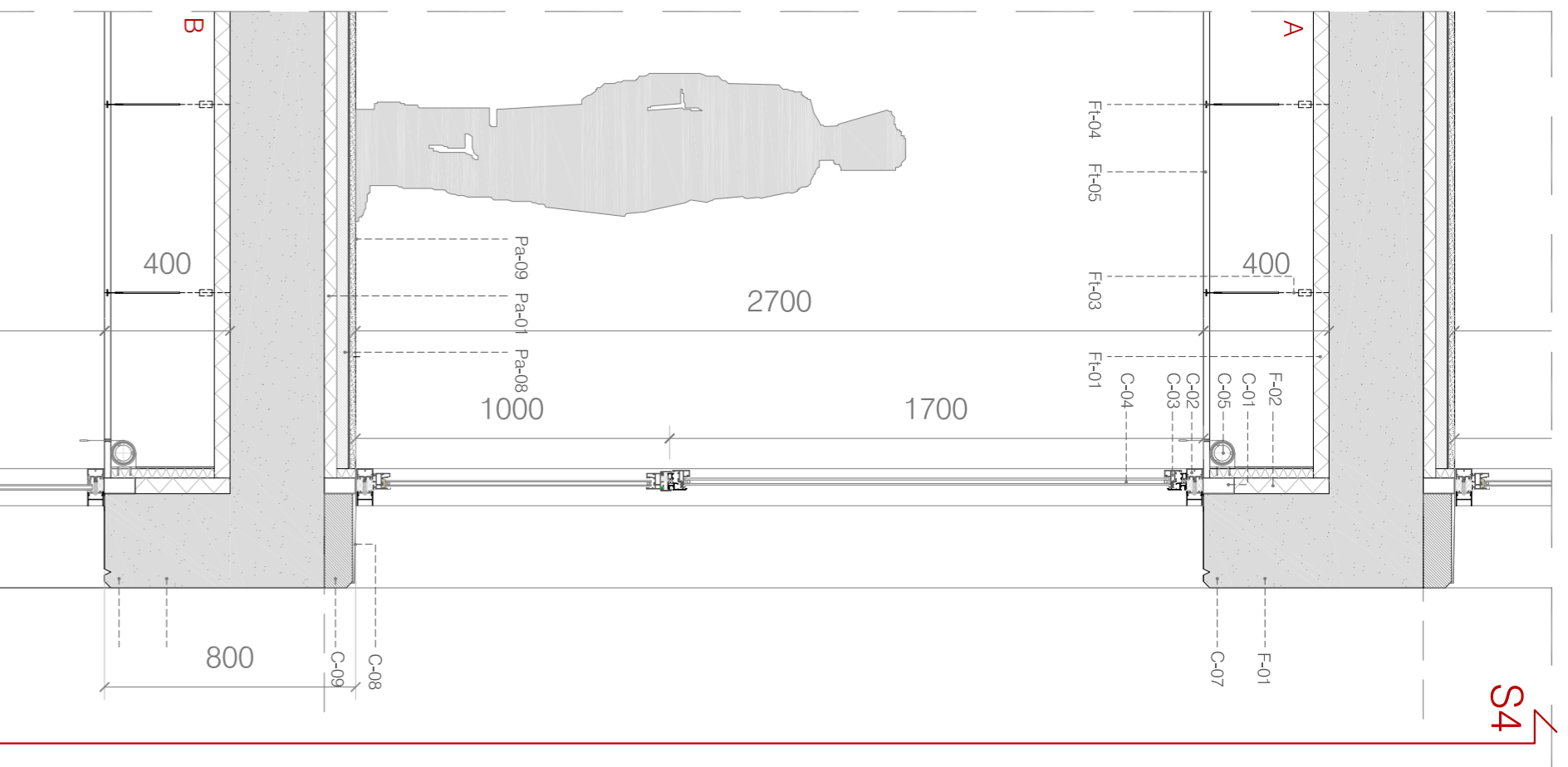


S4



MODULO TIPO
Hueco de 2100x2700mm cerrado por un sistema de perfiles de muro cortina con hojas practicables insertadas.

A PARTE PRACTICABLE

Superior: Ventana baliente de hojas ocultas, de 1700x610mm, con periferia de aluminio extruido anodizado de color negro, espesor 20micras. Marco de 50x50mm, con rotula de puente termico y juntas de EPDM.
Vidrio laminar 3+3 incoloro, cámara de aire 12mm.
Inferior: Marco de aluminio extruido anodizado de color negro, espesor 20micras. Marco de 40x40mm, con rotula de puente termico y juntas de EPDM.
Vidrio laminar 3+3 incoloro, cámara de aire 12mm

B PARTE FIJA

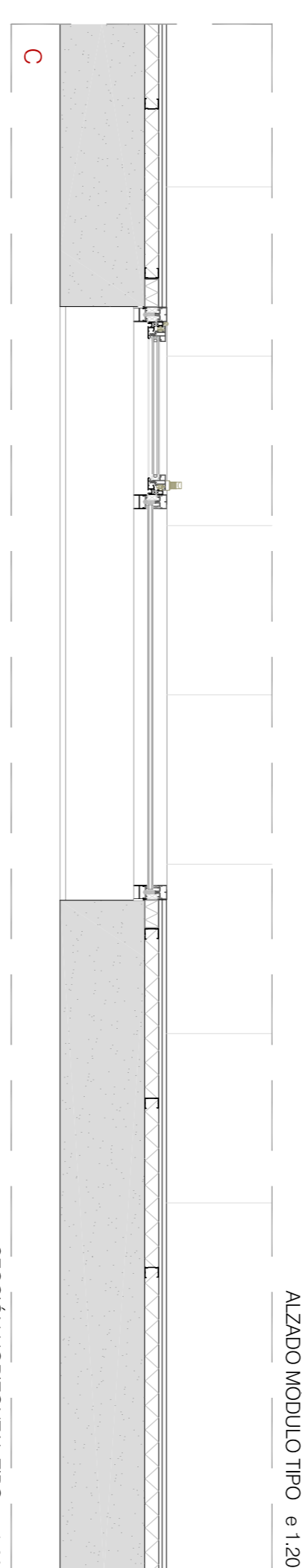
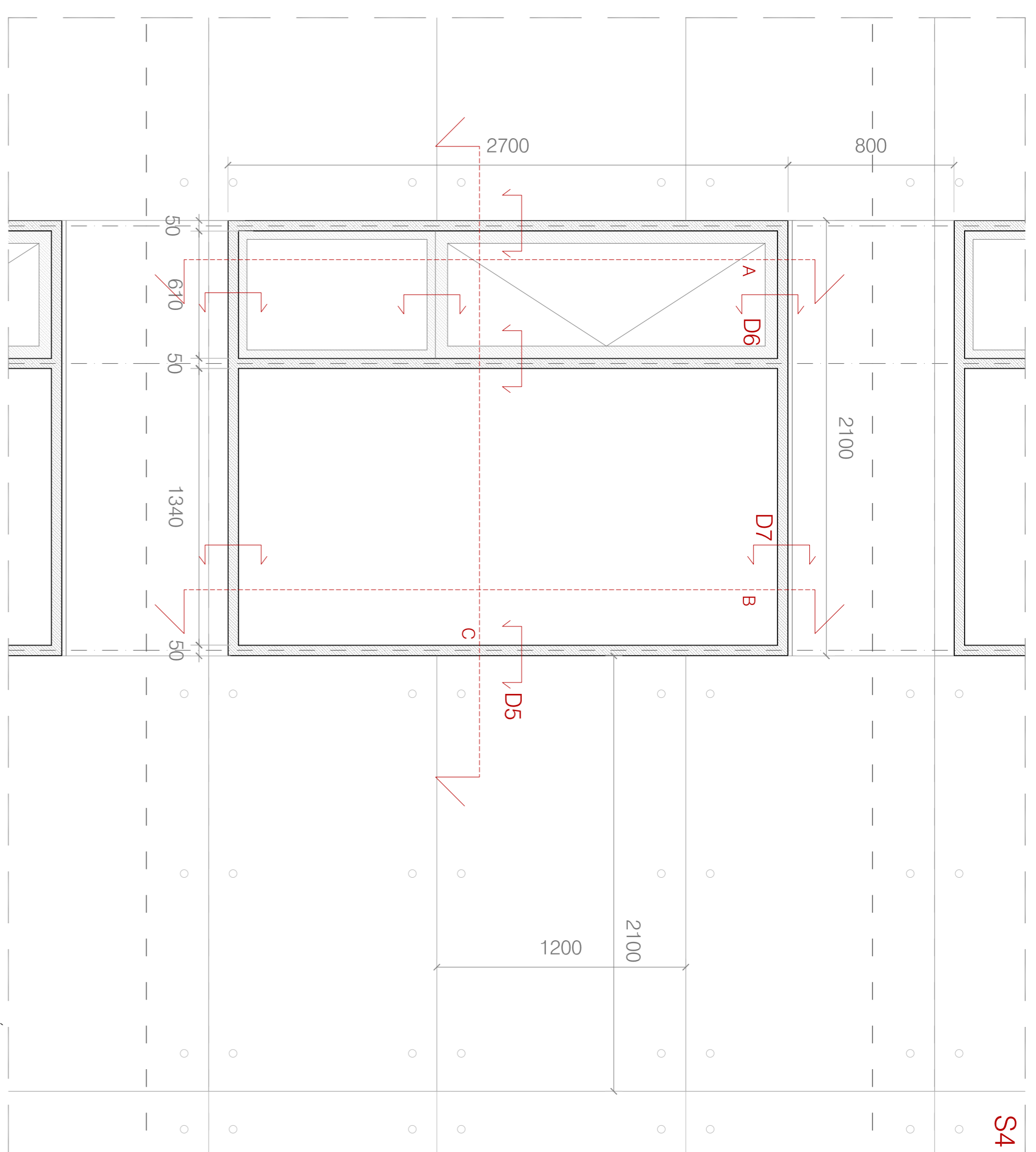
Hoja fija de 1349x2700mm, con periferia de aluminio extruido anodizado de color negro, espesor 20micras.
Montantes y travessanos de 120x50mm, con rotula de puente termico y juntas de EPDM.
Vidrio laminar 3+3 incoloro, cámara de aire 12mm

CERAMIENTOS
DETALLES 1/20
1/3

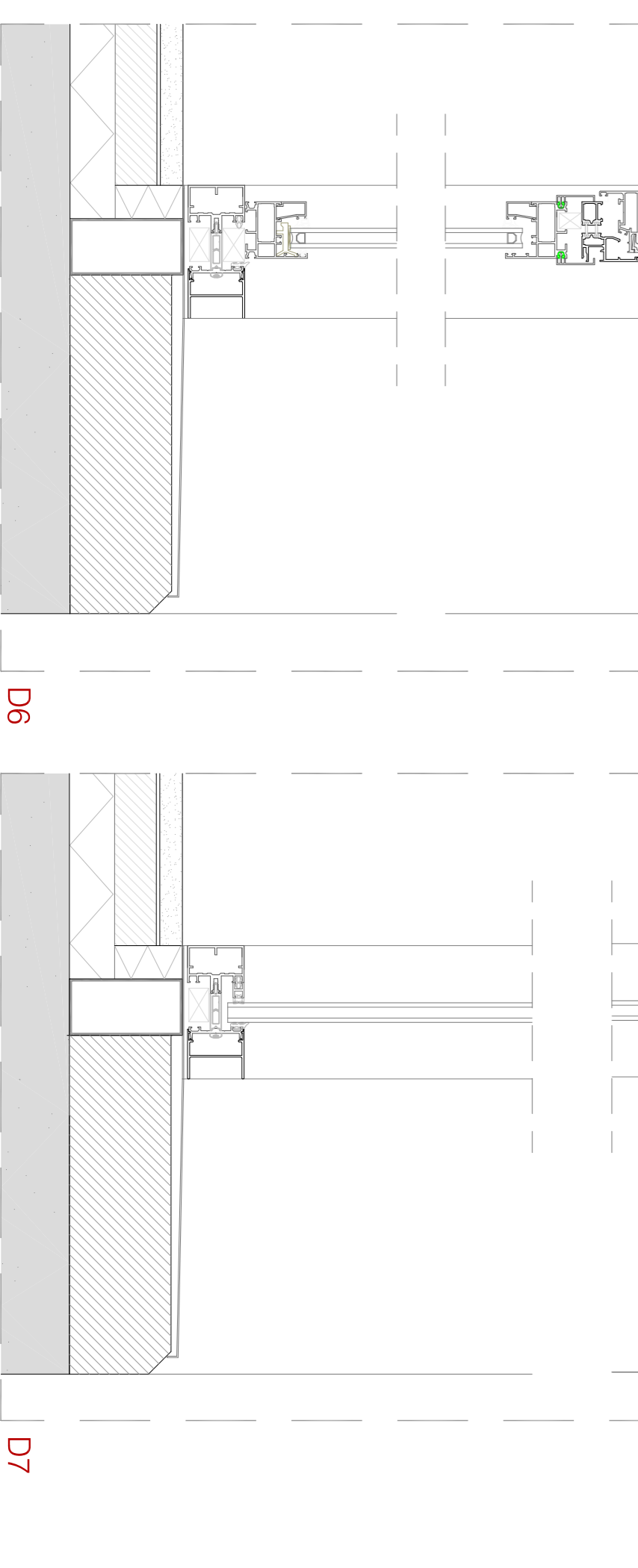
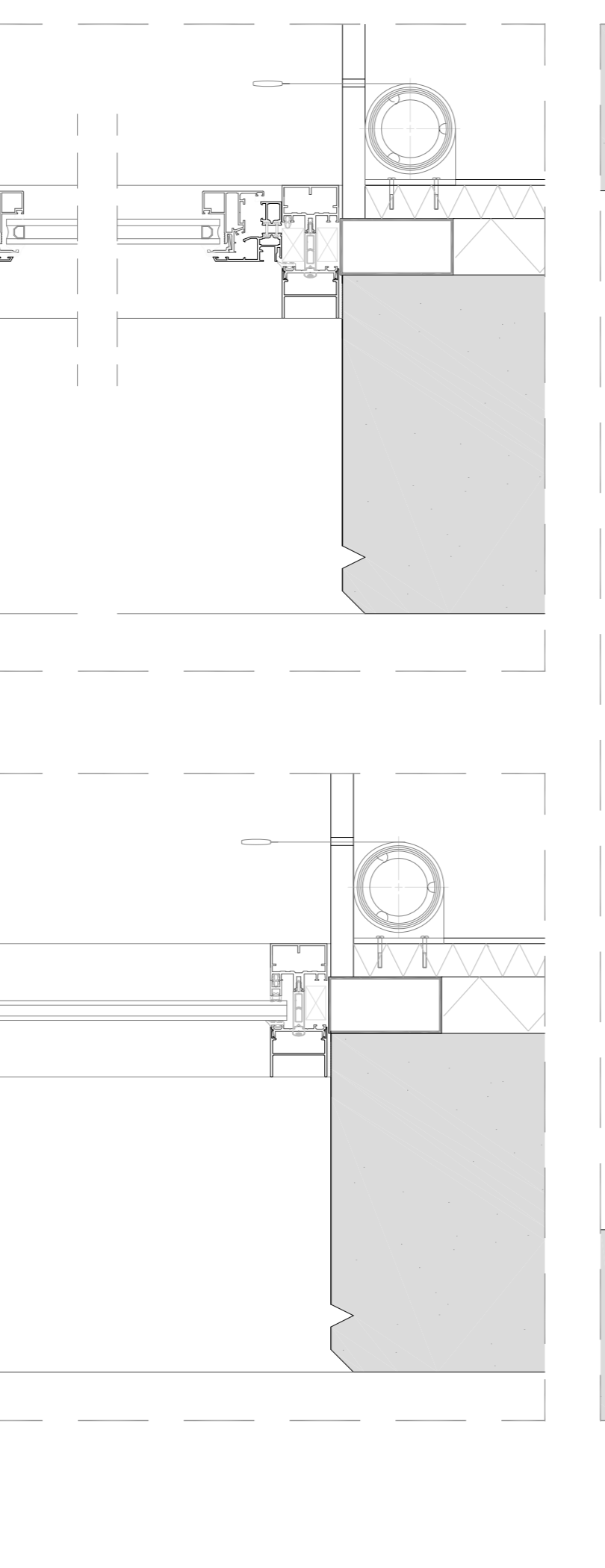
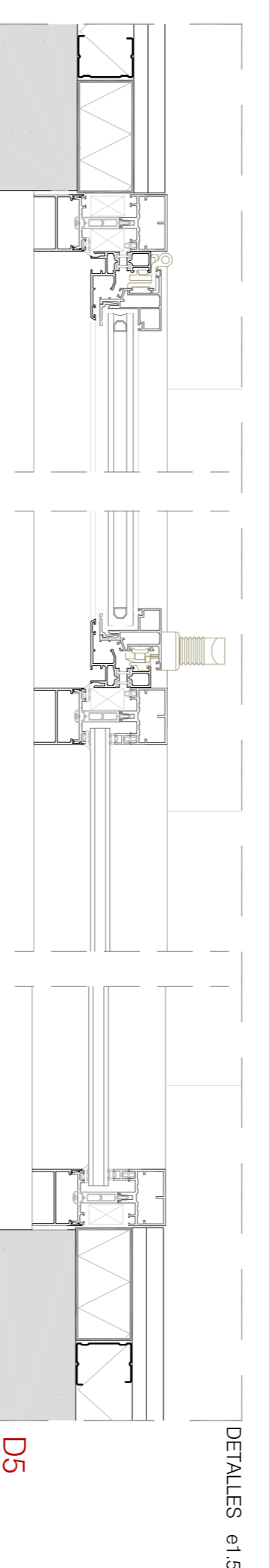
14

INSTITUTO de TEATRO BELLEVILLE
ANA ISABEL SANTOLARIA CASTELLANOS
PRO. ESTEBAN JIMES LIBRACHO JIMÉNEZ JURUBANO

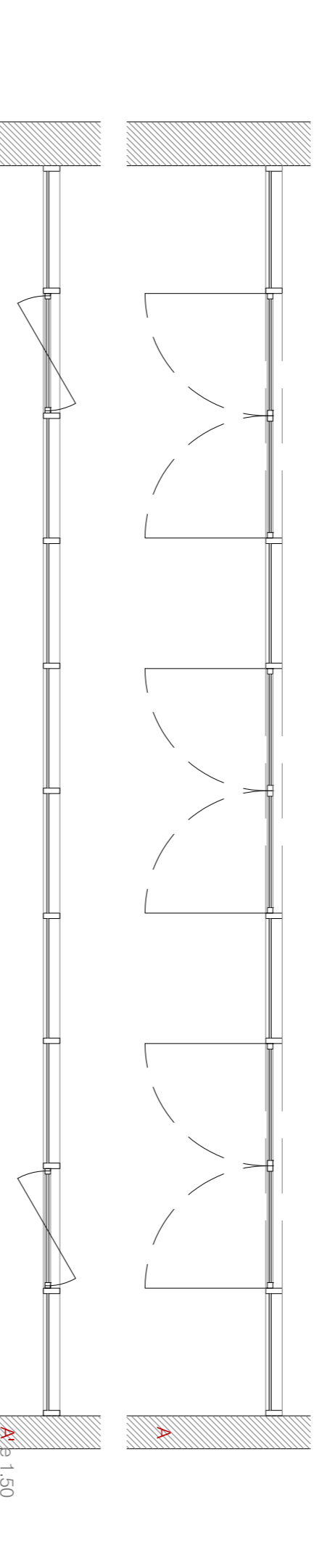
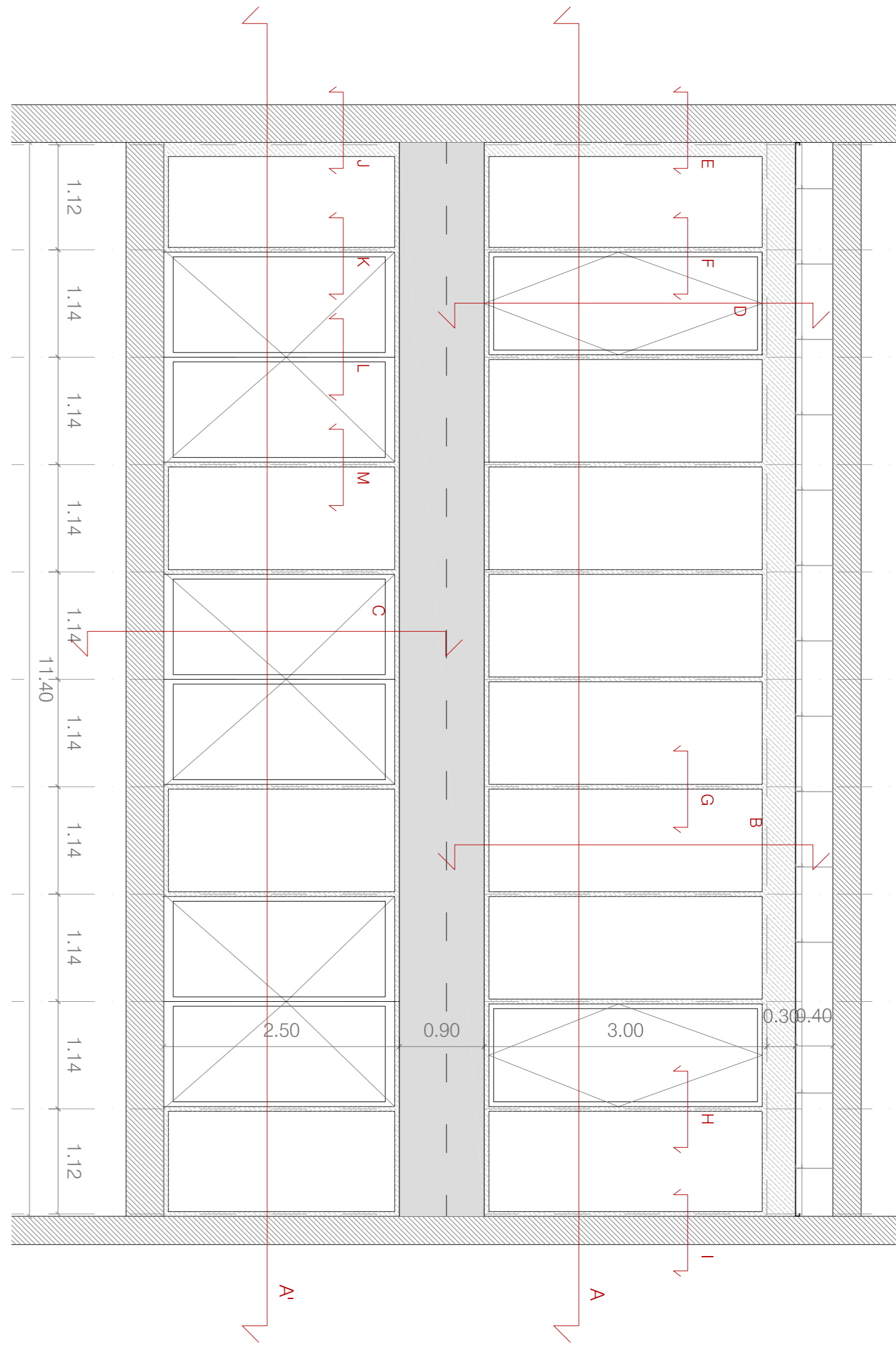
S4



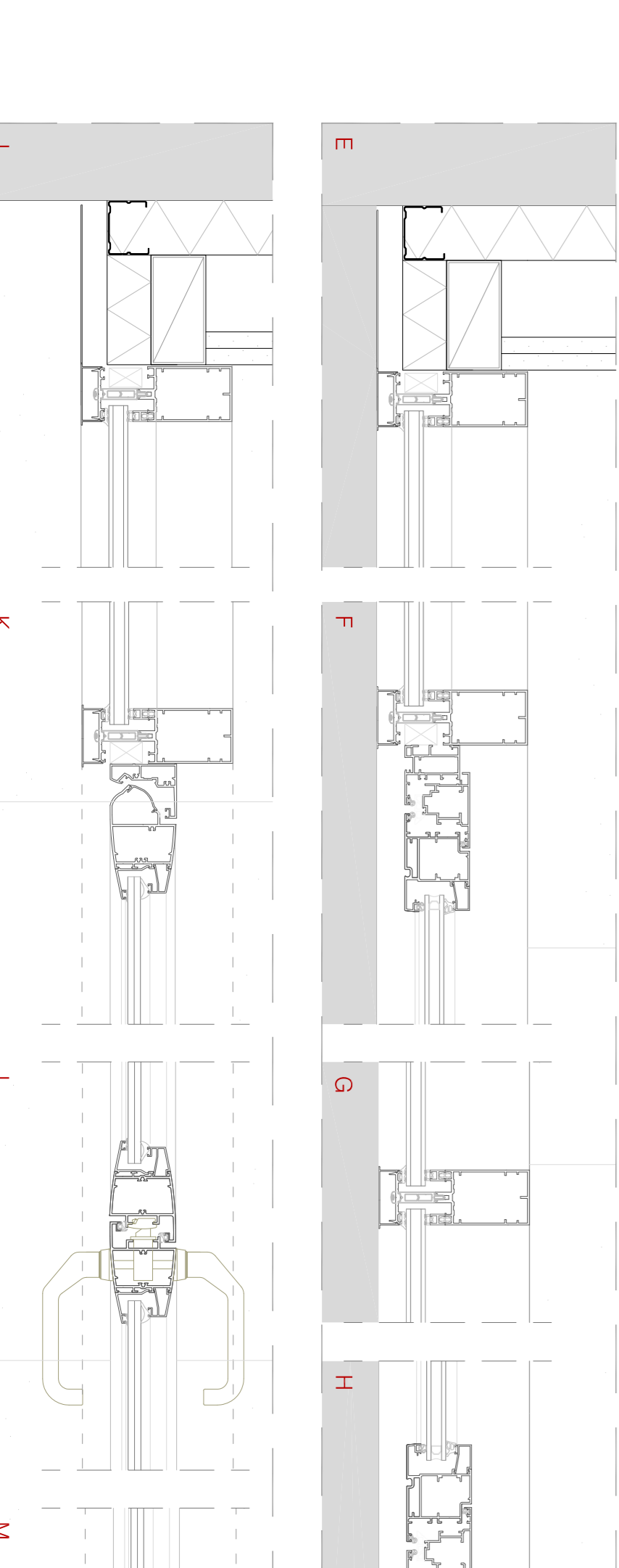
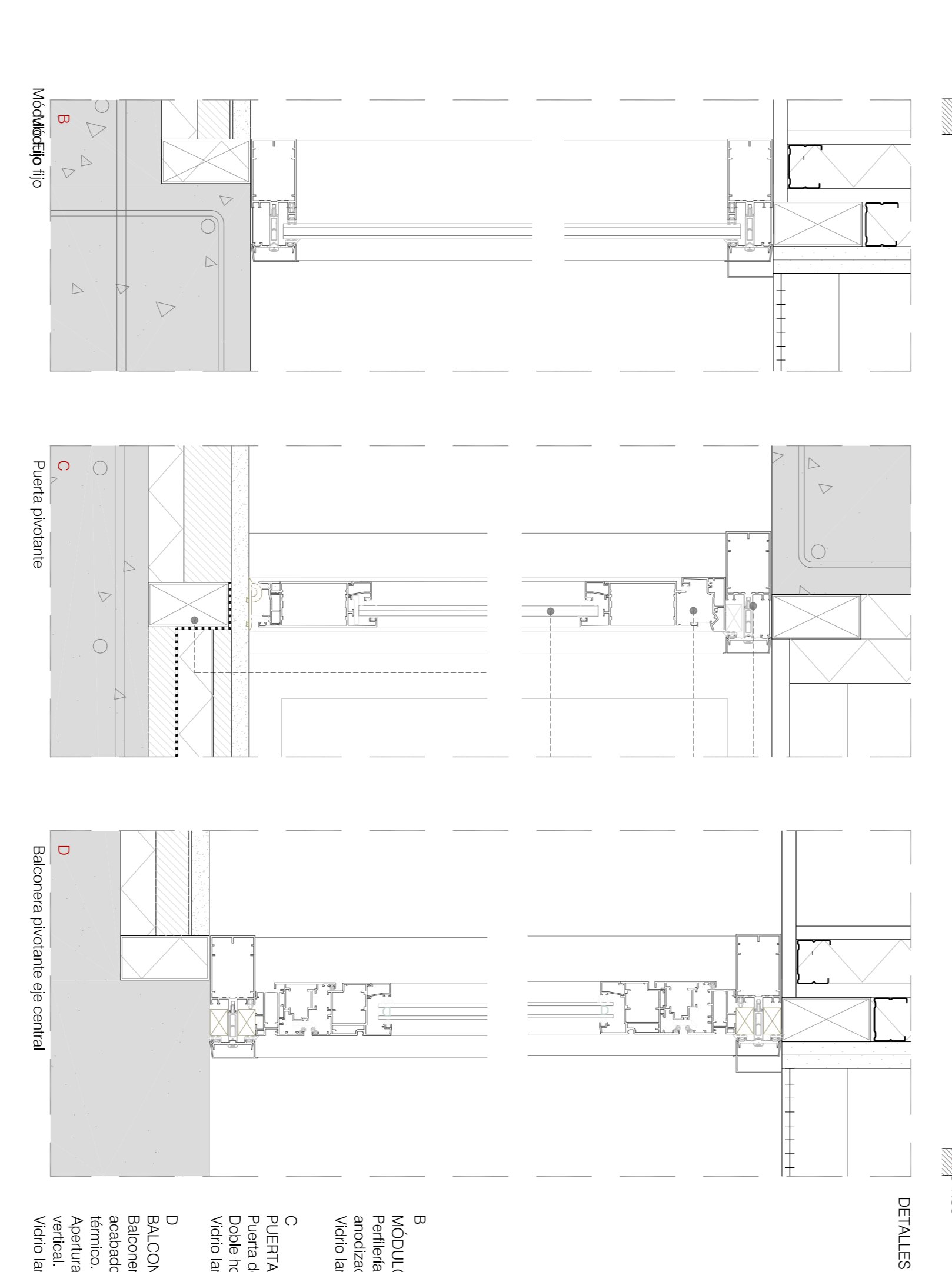
SECCION HORIZONTAL TIPO e 1:20
DETALLES e1:5



S3



DETALLES e1:5



DESCRIPCION cerramiento zona publica y porche.
Azoteo general escala 1:50

- 2 módulos fijas 11 14x250 cm
- 2 módulos fijos 11 14x250 cm
- 2 módulos fijos 11 14x250 cm
- 2 balcones pivotantes 11 14x250 cm
- 6 puertas pivotantes 11 14x250 cm
- Longitud total 11,40m

SISTEMA:
Periferia de montantes y travessanos de muro cortina de aluminio anodizado 20 micras, color negro.
Puntalco de acero galvanizado.
Linda y ventisquas de aluminio anodizado 20 micras color negro de e=1,5mm

B MODULO FIJO
Periferia de montantes y travessanos de aluminio extruido anodizado negro (20 micras)
Vidrio laminar 3+3 incoloro, cámara de aire 12mm

C PUERTA PIVOTANTE
Puerta de aluminio extruido anodizado negro (20 micras)
Doble hoja de apertura exterior.
Vidrio laminar 6+6 incoloro

D BALCONERA PIVOTANTE EJE CENTRAL
Balconera de hoja oculta, con periferia de aluminio extruido acabado anodizado negro e=20micras con rotula de puente termico.
Apertura con tope máximo 30cm, pivotante a eje central vertical.
Vidrio laminar 3+3 incoloro, cámara de aire 12mm

