

DETALL 01

Secció transversal 01

FAÇANA

- f01. Peça de pedra de marès 60cm x 40cm x 20cm
- f02. Aïllant tèrmic tipus polièstil·le projectat g=10cm
- f03. Peça de pedra de marès 60cm x 40cm x 10cm
- f04. Anclatge d'acer cromat
- f06. Mur/biga de formigó armat g=30cm
- f07. Morter de fixació i enduridor per l'adherència i protecció de les plaques de polièstil·le extruït. Tipus COTETERM g=3-5mm
- f08. Panell d'aïllament de polièstil·le extruït per l'aïllament tèrmic exterior Tipus COTETERM PLACA EPS BCO g=5cm. La fixació s'efectua amb anclatge expansiu de fixació mecànica (amb forma d'espiga) tipus COTETERM AN-CLAJE.(4 o 5 per placa de 1,20m de longitud)
- f09.Malla de fibra de vidre per reforç de COTETERM tipus COTETERM MALL STD 167
- f10. Arrebossat de revestiment acrílic en dispersió acuosa per la impermeabilització i decoració de les façanes en textura gruixuda. Color blanc g= 2-5cm
- f11. Jàssera de formigó armat c=20cm(a coberta 60cm)
- f12 Vidre laminat 8+8mm
- f13. Peça estructural conformada per xapa d'acer inoxidable g=18mm
- f14. Fusteria de fusta de IPE amb ànima formada per perfil metàl·lic d'acer inoxidable
- f15. Perfil d'alumini extruït

Finestres

- f16. L'linda de formigó armat 20cmx30cm
- f17.Sistema de muntants de fusta per a la subjecció de la glosia de marès de la façana mitjançant un sistema de peces metàl·liques d'anclatge. Aquests muntants formen part de la fusteria de fusta de a finestra.

Lluernaris verticals

- 21.Cortina enrollable blanca de PVC y poliester

PARAMENTS INTERIORS

- i01. Peça de pedra de marès 60cm x 40cm x 30cm
- i02. Porta corredera simple de fusta encaixada dins de sistema de tabies de cartró guix i tirador d'acer inoxidable amb acabat de pintura plàstica blanca.
- i03. Tabic amb aïllament acústic i subestructura d'acer galvanitzat i acabat de pintura plàstica blanca.
- i04. Revestiment de peces ceràmiques 12x22,5 cm a junta correguda color ós
- i05. Parament divisori laboratori/magatzem de doble vidre 6mm+6mm amb fusteria de fusta de pi tractada i vernissada (color natural)

COBERTA

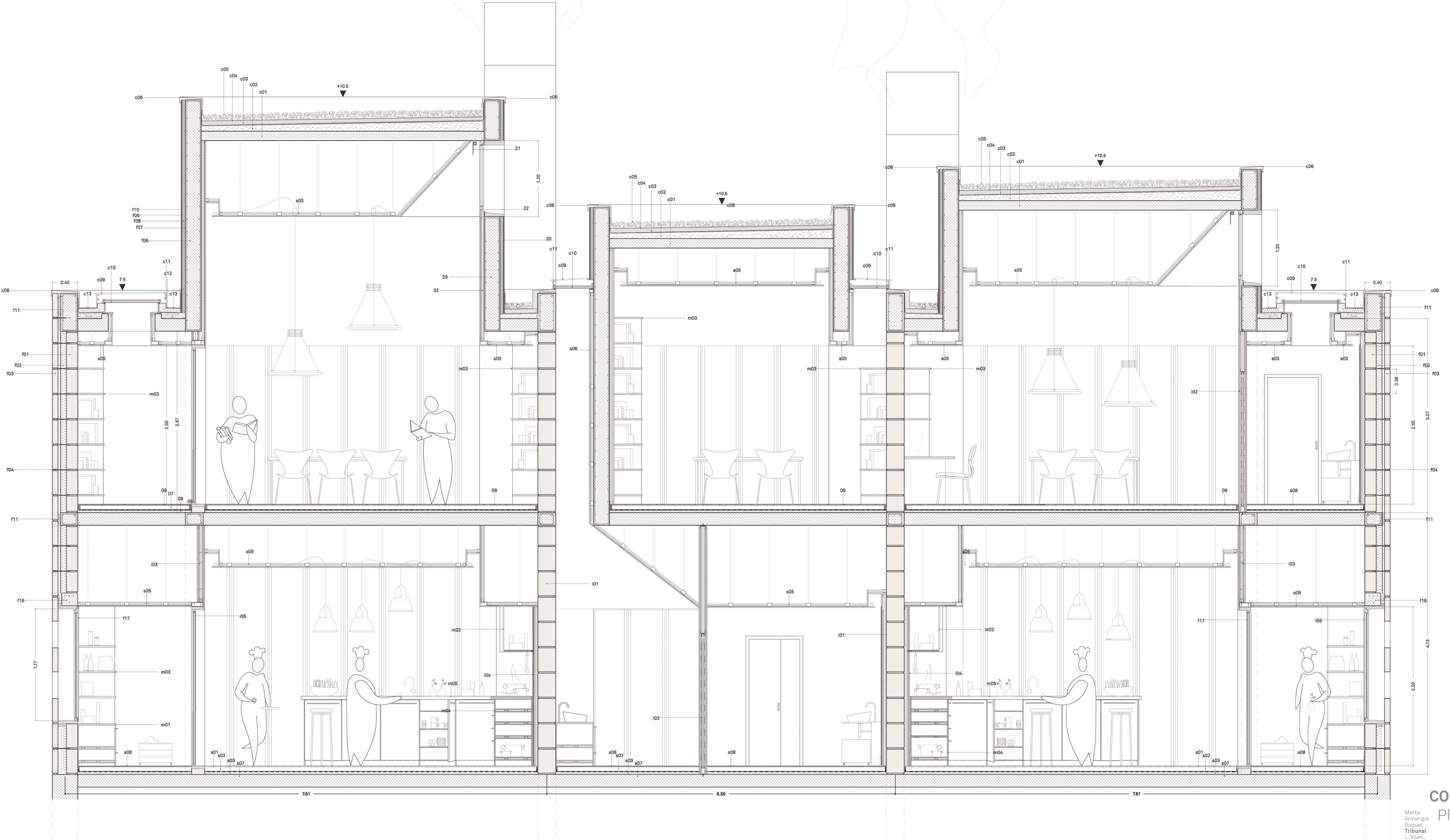
- c01. L'llosa de formigó armat 20cm
- c02. Formigó de pendent gruix variable
- c03. làmina impermeable g=1cm
- c04. Aïllament tèrmic g=10cm
- c05. Capa drenant (grava) g= 20cm
- c06. Xapa de zinc per goteró i acabat del remat de coberta

Lluernaris horitzontals

- c09. Vidre en massa translúcid i petjable 9mm (per evitar l'enlluernament)
- c10. Doble vidre 6mm+6mm
- c11. Perfil en U 70mm
- c12.Xapa lateral de remat interior de coberta
- c13. Xapa de zinc del canal de desguàs

SOSTRES

- s01. Paviment de peces ceràmiques antilliscants 12x22,5 cm a junta correguda color ós.
- s02. Capa de separació (làmina impermeable 1mm)
- s03. Aïllament contra soroll d'impacte 40mm
- s04. L'llosa de formigó armat 20mm (1/30 de la llum 7,13m)
- s05. Fals sostre registrable amb aïllament acústic i subestructura d'acer galvanitzat i acabat de pintura plàstica blanca
- s06. Trasdostat autoportant de cartró guix amb plaques de 15 mm d'essor i estructura de 70 mm d'essor amb aïllament de llana de roca i acabat de pintura plàstica blanca
- s07. Solera armada de formigó hidròfug de 15 cm sobre làmina de polietilè, capa drenant de grava y capa filtrant amb geotèxtil de polipropilè.
- s08. Paviment continu de microciment amb acabat de resina de pillutera asfàltic. (tipus Microimpres), sobre recresent.
- s09. Paviment parquet Kahrs de la serie SPIRIT. Peces de 19x122 1,9mm de gruix. 3 capes: base de xapa de fusta,



SECCIÓ CONSTRUCTIVA

Marta Armengol
 Susquet Tribunal
 L. Vives,
 F. Bacardit,
 I. Sanfeliu,
 M.L. Sanchez

PFC-A | 2013
 ESC | 1/25
 DOC | 13/16