

## Estrategia constructiva

El conjunt de molins, constituïts per la base i la torre, es presenten com a recuperables al seu estat original mitjançant intervencions de consolidació, restauració i supressió d'afegits. Per tant, es mantenen els elements existents que:

1. tenen un valor funcional,
2. presenten un interès formal o espacial.

## Composició volumètrica

1. Supressió d'afegits al cos original
2. restitució del volum a l'estat primitiu original

## Façanes

-Neteja, consolidació i restauració:

1. Supressió d'afegits al cos original
2. Es mantenen les obertures originals
3. Neteja i restauració de les façanes de les torres. El tractament serà necessari per a garantir l'adequada conservació
4. Les bases es tractaran en façana d'acord a la constitució del mur. Si el mur és de maoneria de marès, s'afectuaran les obres de consolidació necessàries i el tractament de façana serà vist si la qualitat del marès ho permet. Si la maoneria és de pedra, el tractament serà similar al de les torres

## Cobertes

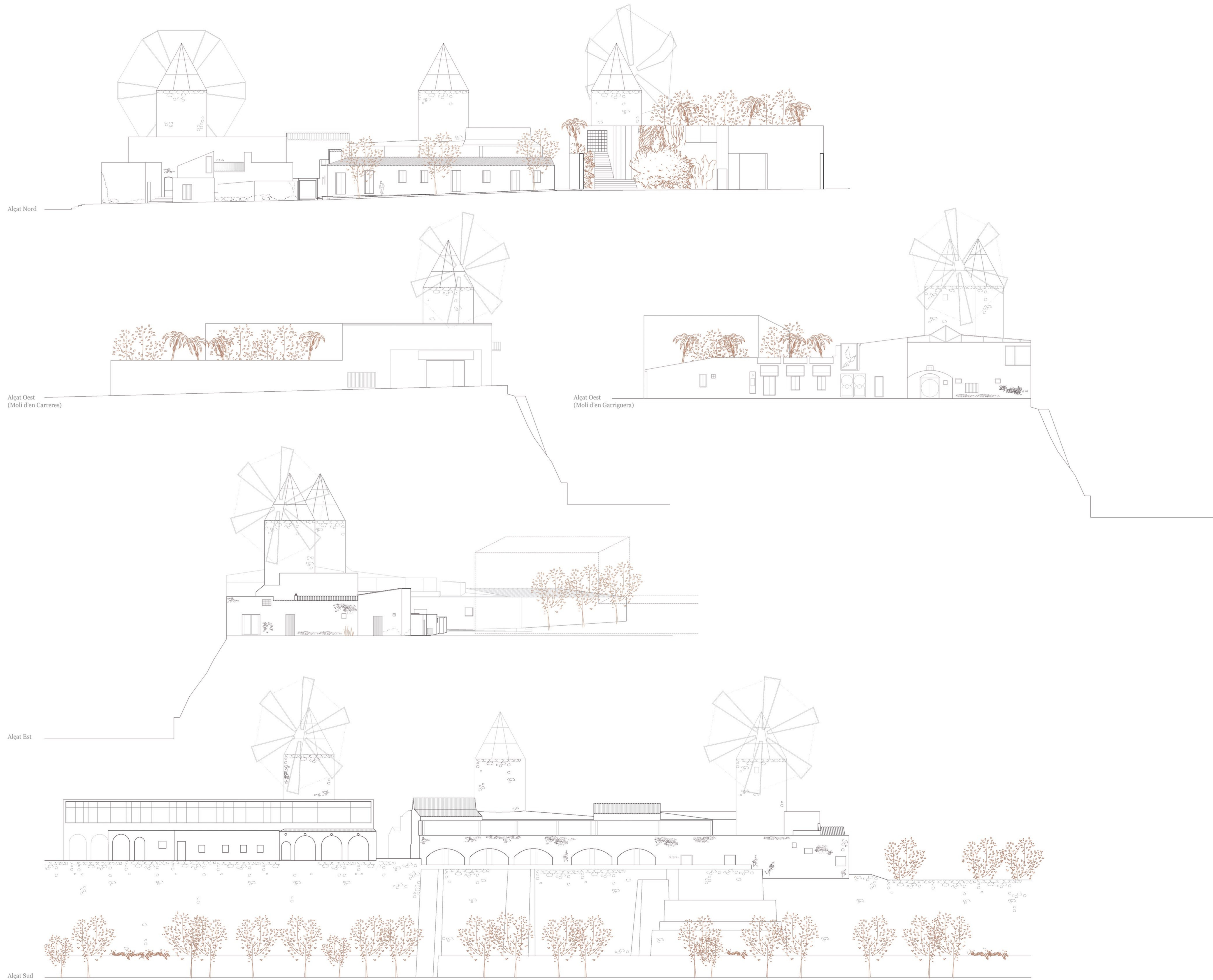
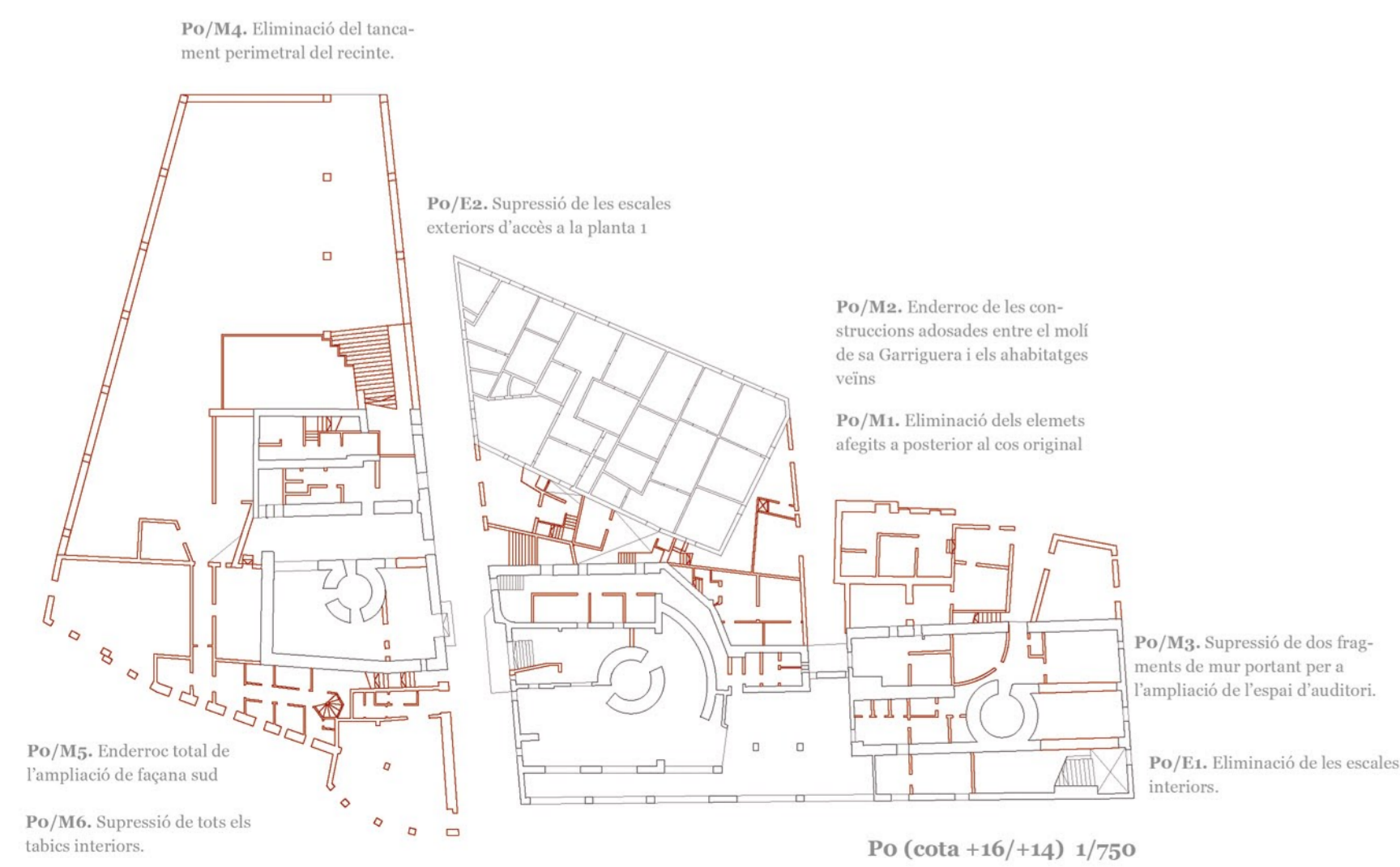
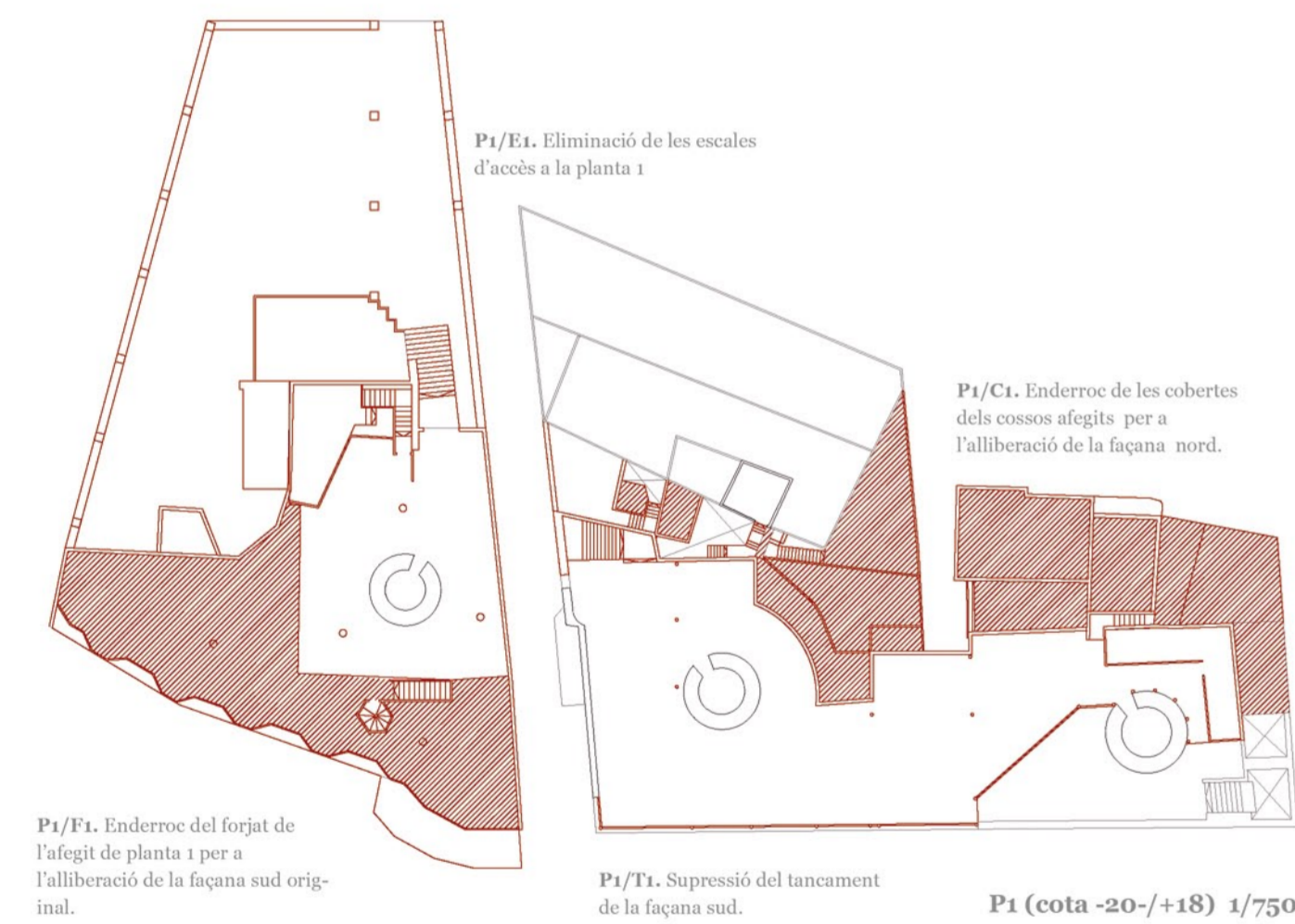
S'efectuaran operacions de conservació, impermeabilització, reforç i pavimentació.

## Interior

S'efectuaran operacions de consolidació i restauració mantenint l'actual estructura de voltes dels sostres interiors.

## Enderrocs/ Representació i quantificació dels elements enderrocats per dur a terme el projecte.

Elements grafats: Murs, Forjats i Escales.



Alçat Nord  
- Molí d'en Celòs  
- Pl. Cerdà



Alçat Nord  
- Molí d'en Carreres  
- Pl. Vapor



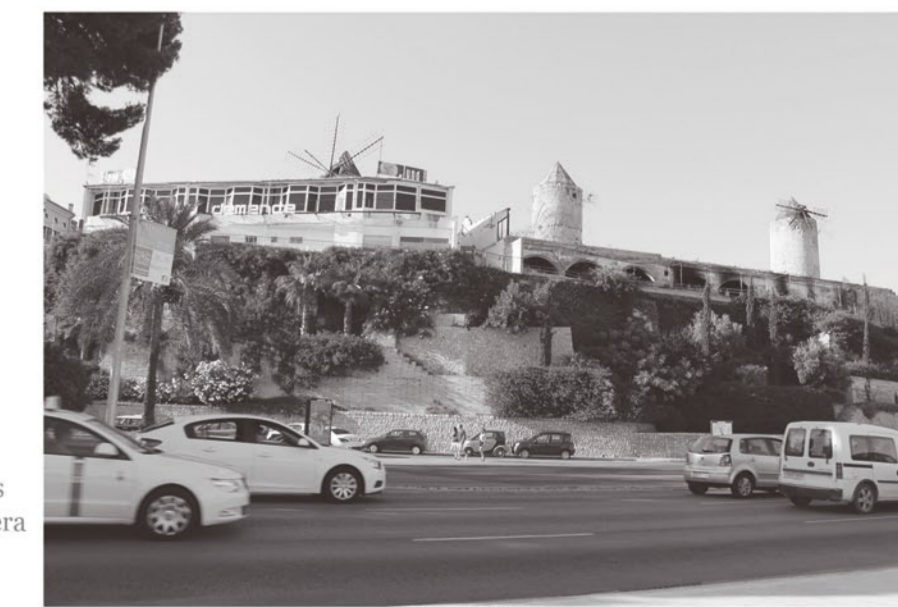
Alçat Oest  
- Molí d'en Carreres  
- Carrer Terror



Alçat Est  
- Molí d'en Celòs  
- Pl. Gambús



Alçat Sud  
- Molí d'en Carreres  
- Molí de n Garriguera  
- Molí d'en Celòs  
- Passeig Marítim



## ESTAT ACTUAL

Marta Armengol	PFC-A	2013
Suquet Tribunal	ESC	1/200
L. Vives, F. Bacardit, I. Sanfeliu, M.L. Sanchez	DOC	03/16