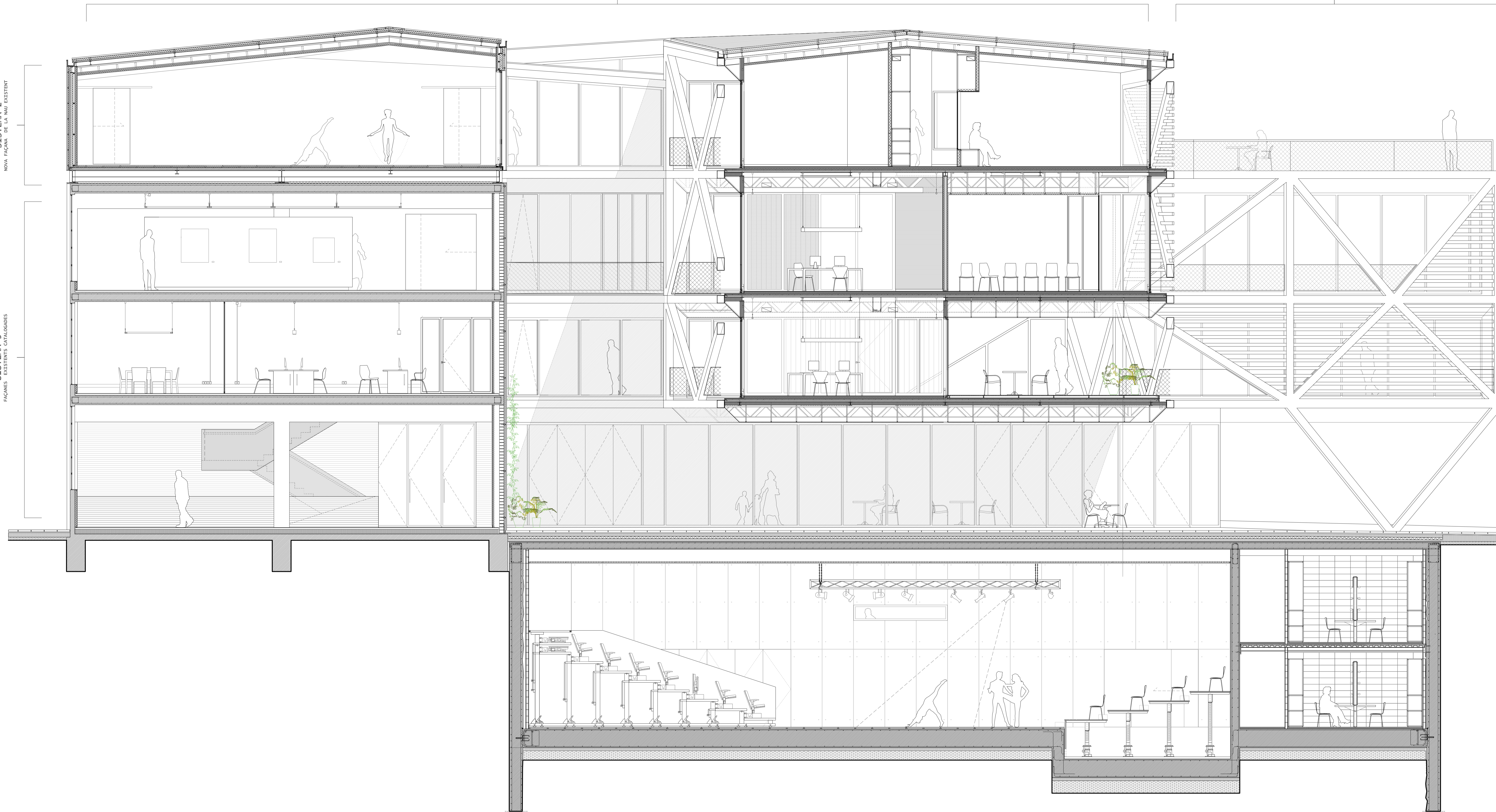


SECCIÓ CONSTRUCTIVA

SISTEMA 5  
COBERTA PANELL LLEUGER

SISTEMA 4  
PAVIMENTS EXTERIORS



**SISTEMA 1**  
FAÇANA CO-WORKING-BIBLIOTECA

Elements: ( exterior - Interior )  
Estructura portant metàl·lica  
Còrrega de Perfils metàl·lica Z  
Tancament Fusteria d'alumini  
Cortines verticals tèxtils

Les façanes corresponents a la part de co-working i biblioteca es resolen mitjançant la suma dels diferents elements esmentats anteriorment.

El primer element és l'estructura de perfils metàl·lics TC 250x250 mm amb diferents guixos depenent de les ocasions que se l'hi requereixen. Als intersticis triangulars d'aquesta estructura depenent de l'orientació de la façana i el tipus de sala interior es realitzara una gèlida de perfils metàl·lics d'alumini. Els perfils es fixen mecànicament damunt d'una subestructura de montants (50x50mm) i de perfils tubulars d'acer galvanitzat.  
Tota la sub-estructura es lliga als eixos diagonals metàl·lics estructurals TC 250x250mm.  
Entre el pla de façana i el tancament de l'edifici tenim una distància d'uns 50cm creant un espai exterior accessible pels usuaris. Aquest espai a part complere 2 funcions. Per una banda aquest espai permet el manteniment i neteja de l'edifici i la segona de cara més climàtic, és que aquesta successió d'elements crea un rerefug que ajuda a la protecció interior de la incidència solar. Les fusteries metàl·liques seran d'alumini amb montants i travessers per rigiditzar el parament. Aquestes fusteries seran practicables amb parts fixes. En tots dos casos tindran tancament de punt tèrmic.  
L'últim element a tenir en compte és les cortines interiors, penjades en guies verticals fixades al sostre les quals permeten que l'usuari pugui gestionar el seu espai, tant per il·luminació o privadesa.

En planta baixa consta d'un únic element que es realitzara a partir de Les fusteries metàl·liques practicables amb parts fixes. En tots dos casos tindran tancament de punt tèrmic.

**SISTEMA 2**  
NOVA FACANA DE LA NAU EXISTENT

Elements: ( exterior - Interior )  
Perfils tubulars d'alumini  
Panell lleuger de façana  
Travessats de plaques de cartó guix

Les parts de façana de la nau existent que es canviaran giví com la façana de la nova planta que es situa damunt de la nau existent seran formades a partir de perfils metàl·lics d'alumini. Els perfils es fixen mecànicament damunt d'una subestructura de montants (30x50mm) i travessers (20x50 mm) de perfils tubulars d'acer galvanitzat anclats mecànicament al panell industrial d'espuma rígida 150mm amb acabats amb lamina d'alumini 1mm. Les unions dels perfils d'alumini seran mitjançant el seu col·locat permetent el moviment en les tres direccions. L'element està incorporat en el mateix panell sàndwich amb un guix total de 120mm aquest ser continu en tota l'alçada per evitar els ponts tèrmics en els cantells dels forjats. El panell sàndwich es fixa a una sub-estructura de montants i travessers lligats als pilars de coberta. Aquesta sub-estructura ens permetrà també realitzar la capa interior, un travessat de plaques de cartó guix de 15 mm realitzat amb sub-estructura d'acer galvanitzat amb anima de llana de roca de 40.

**SISTEMA 3**  
FAÇANES EXISTENTS CATALOGADES

Elements: ( exterior - Interior )  
Pilar de formigó existent  
Fusteries metàl·liques existents + Murs no estructurals  
Travessats de plaques de cartó guix

Les façanes del carrer Cluïat d'Elx i la del carrer d'Hondures estan catalogades com per l'Ajuntament de Barcelona. En aquestes façanes es realitzara una neteja i adequació dels seus elements i es deixaran exteriorment iguals.

**SISTEMA 4**  
PAVIMENTS EXTERIORS

Element:  
Paviment planta baixa  
Paviment terrasses exteriors

El paviment de planta baixa es planteja com un paviment dur format a partir de peces de 40x40x6 cm adherits amb morter damunt d'una solera de formigó. Es realitzara l'alliament de la planta soterrani amb uns 70mm d'espuma rígida entre la solera de 10cm i la base de formigó de pendents 10cm.

Els paviments de les terrasses tindran un tractament com de coberta invertida. L'acabat final serà de religa metàl·lica de 2,5cm i forat de 3x3cm, recobert amb peus regulables.

**SISTEMA 5**  
COBERTA PANELL LLEUGER

Elements: ( exterior - Interior )  
Panell lleuger  
Subestructura d'acer  
Fàç sostre de plaques de cartó guix

Panell lleuger de 120mm+38mm, amb dimensions de 1000x5000mm amb 5 greques. La unitat entre panells es realitza mitjançant fixacions mecàniques practicables en les greques i rematat amb un topallure garantint l'estanqueitat de la coberta.  
Els panells es fixen mecànicament damunt d'una subestructura horitzontal, corrègtes, formada a partir de perfils IPE 120mm.  
Les corrègtes es connecten a les bigues metàl·liques.  
A la part inferior de les corrègtes es realitza el fàç sostre format per plaques de cartó guix de 15 mm realitzat amb sub-estructura d'acer galvanitzat amb anima de llana de roca de 40, fixats directament al les corrègtes IPE 120mm.

**SISTEMA 6**  
ELEMENTS INTERIORS

Verticals  
Envars de plaques de cartó guix  
Armaris de fusta  
Acabat amb planxes d'alumini

Les divisions interiors per sectoritzar activitats es realitzen sempre amb el mateix sistema constructiu.  
Els paraments que segueixin els eixos visuals s'hi s'aplicara un forat amb panells d'alumini 3mm L'envà serà de plaques de cartó guix de 15mm de guix (doble placa per cada cara) i subestructura d'acer galvanitzat amb allotjament de llana de roca interior.  
Aquest envà es modificarà depenent del sector on es trobi. En la planta 3ª en la zona de taller, als envans s'hi hi aplega els mòduls de fusta que formaran armaris, taulells, bancs i còdexs per pos d'instal·lacions. Aquests elements seran de panells de fusta DM per pintor de 18mm amb dimensions de 1200x2400mm format per estructura senzilla normal de montants i travessers de fusta.

Horitzontals  
Paviments edifici nou  
Paviments edifici vell  
Sostres

Els paviments de la part amplada, sigui espais com co-working, biblioteca o espais comuns seran paviments continus de resina, formats per quars+ resina exòxi i amb una capa final de segellat.

Els paviments de les sales de representació el paviment serà de terrina de fusta de roure tenyida fosc damunt d'una subestructura de rastreia de fusta embeguts en morter per la fixació. En l'edifici actual el paviment es de peces de terratzo. Es realitzara un decapat de la cara superior per posteriorment formar el mateix paviment que ens les espais comuns, la biblioteca o el co-working.

Els sostres es deixaran vistos, tant les bigues, els sostres metàl·lics i les instal·lacions es pintaran per tenir un conjunt homogeni. Les bigues es tractaran amb pintures intumescentes (R-90). Els forjats col·laborants es reforçaran superiorment amb negatius per tal de poder deixar-los vistos i que compleixin així la normativa de fac.

