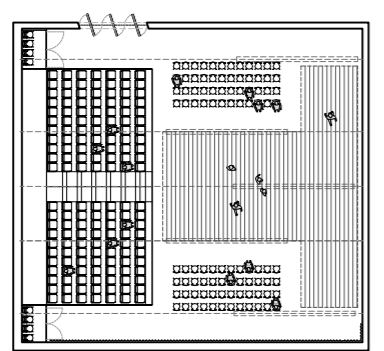
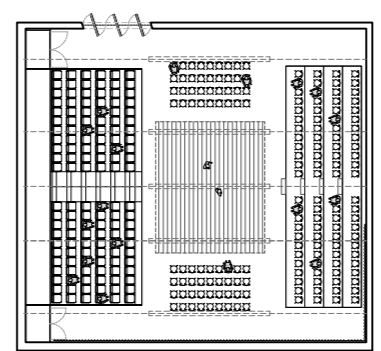


sala polivalent
Variacions de la sala

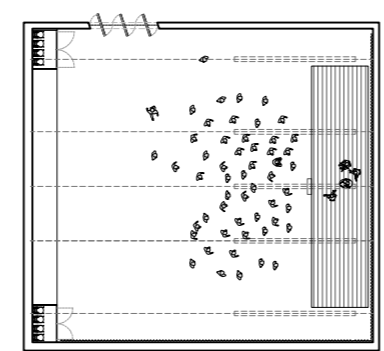
La sala de representació es planteja com una sala polivalent, totalment flexible, podent modificar la seva forma i facilitar l'adaptació de diferents formats de representació i activitats. Es pensa principalment una sala que pugui ser utilitzada tant per teatre com per conferències, concerts...



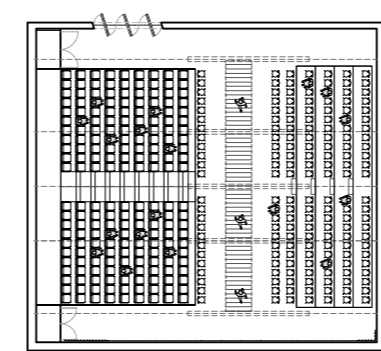
Variació 1
Teatre Isabelí o Híbrid.
Aquesta tipologia de posició de l'escenari permet una relació no frontal entre espectador i actor. L'escenografia munta el fons en la part més allunyada.
250 espectadors



Variació 2
Teatre Arena o circular.
L'escenari i l'activitat principal es desenvolupa a la part central de la sala. És un tipus de teatre despullat sense fons. És la posició on hi ha més aproximació entre espectador-actor.
300 espectadors



Variació 3
Sala Lliure. Espai totalment diàfan per ser utilitzat tant per ball, concerts o altres tipus d'activitats que requereixin un espai totalment buit.
400 usuaris max.



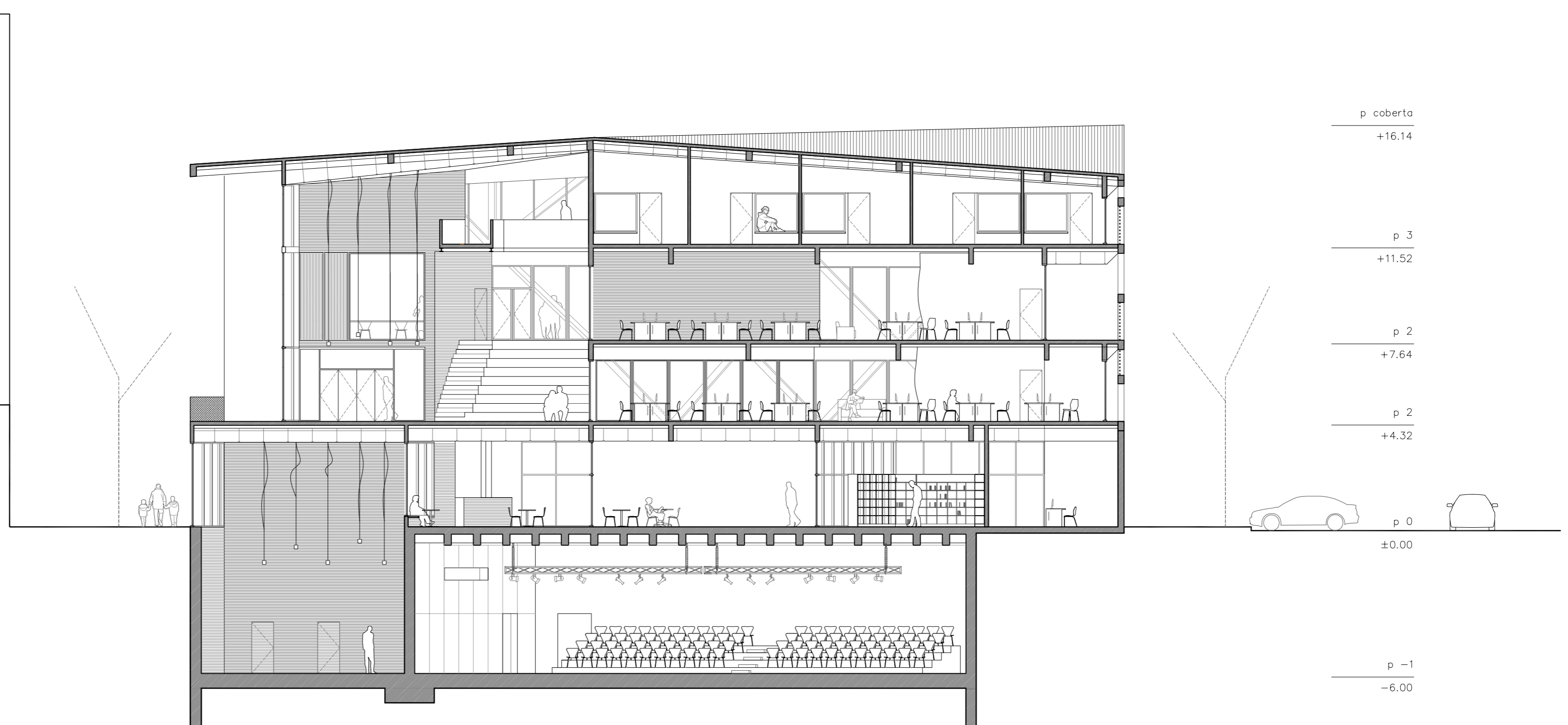
Variació 4
Teatre flexible. Possibilitat de representació teatral amb els espectadors al lateral. Possibilitat de realitzar altres tipus d'actes ja siguin desfilades, congressos amb ponències...
365 espectadors

planta -1

1 sala de representació	430 m ²
2 foyer	105 m ²
3 banys	38 m ²
4 sala carga/descarga	50 m ²
5 magatzem	15 m ²
6 sala instal.lacions	20 m ²
7 vestidors comunitaris I	28 m ²
8 vestidors comunitaris II	27 m ²
9 banys vestidors	23 m ²
10 zones de pas	35 m ²
total	770 m²

planta -1 altell

1 sala tècnica so i llum	12,5 m ²
2 magatzems	33 m ²
3 sala neteja	9 m ²
4 sala reunions	16 m ²
5 sala instal.lacions	14 m ²
6 vestidors dobles i 3ut.	49 m ²
7 zones de pas	57 m ²
total	190 m²



Level Schedule:

- p coberto +16.14
- p 3 +11.52
- p 2 +7.64
- p 2 +4.32
- p 0 ±0.00
- p -1 -6.00

planta -1 / secció AA
cota -6,00 i -3,30

