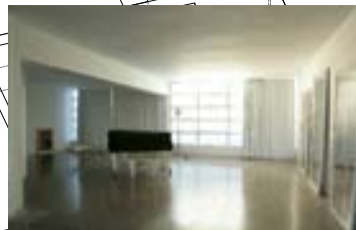


estat actual
Facades i interiors



F1 / façana oest carrer ciutat d'Elix i passatge Bofarull



F4 / Planta 2. Espai polivalent. Interior façana oest



F2 / façana oest carrer ciutat d'Elix i carrer Hondures



F5 / Planta 0. Sala de representació. Interior façana oest



F3 / façana sud, rambla carrer Hondures i carrer J. Estivill



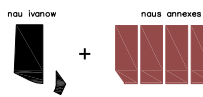
F6 / Nau annexa. Espai expositiu.

Programa actual
condicions dels espais actuals

428 m ²	Espai de Representació Polivalent	Equipment Tècnic	Altament Accessible	Contractació	Llum natural
285 m ²	Espai Assaig Polivalent				
323 m ²	Espai Expositiu				
276 m ²	Espai Co-working				
1 x 186 - 186 m ²	Espais Tallers				
240 m ²	Aules Polivalents Reunio/Tallers/Actes				
82 m ²	Edifici Conserge				
231 m ²	Bar				
170 m ²	Emmagatzematge				
47 m ²	Camerins				
354 m ²	Espais Col·lectius distribuïdors				
27 m ²	Espais de Gestió				
44 m ²	Espais Tècnics				
51 m ²	Bany				
411 m ²	Espais Extérieurs				

Total 3.155 m²

Nau Ivanow
La història



Victor Ivanow Brauer (Barcelona, 1923-1998), era nét d'un general rus i també fill d'un militar de la mateixa nacionalitat. Es va llicenciar en Química. També fou un pioner de la pràctica de l'esquí al Pirineu i un dels esportistes que varen introduir a Espanya l'esquí aquàtic, pràcticament desconegut aquí aleshores. Però la seva relació amb la Sagrera prové de la seva activitat com empresari. Entre d'altres companyies, va fundar Pinturas Ivanow, S.A., i per a construir l'edifici de la fàbrica va escollir uns terrenys de la Sagrera, quan la zona estava en ple procés d'industrialització. El projecte va ser encomanat a l'arquitecte Jordi Figueras l'any 1959, l'obra es va finalitzar el 1961 segons el registre de l'Ajuntament, i el 1967 segons totes les altres fonts. El seu estil encaixa en el racionalisme arquitectònic industrial propi d'aquella època que es basava en els elements pràctics i funcionals, amb formes geomètriques simples, absència de decoració sobrepasada a l'edifici i un ús limitat dels anomenats aleshores materials moderns, com l'acer, el formigó o el vidre. La fàbrica va produir una gran quantitat de pintura, laques i productes acrílics. El color Ivanow-850, o beix platja, es popularitzà al ser aplicat al Seat 600. La fàbrica es va traslladar més tard a la Zona Franca. Durant els anys següents l'edifici va ser llogat per diferents empreses del sector tèxtil, utilitzant la nau com a magatzem, fet que va comportar la degradació de la fàbrica de pintures. Xavier Basiana, arquitecte i fotògraf, va comprar la nau el 1997 per establir-hi el seu estudi professional i desenvolupar-hi un centre cultural. El 1998 neix la Nau Ivanow com a nau espai per a la creació, producció i difusió de la cultura contemporània. Des del 2006 és gestionada per la Fundació Sagrera, tot prenent el relleu de l'Associació Cultural La Nau Ivanow (ACLN) i el 2010 va passar a formar part del projecte de Fàbriques de Creació de l'Institut de Cultura de l'Ajuntament de Barcelona.

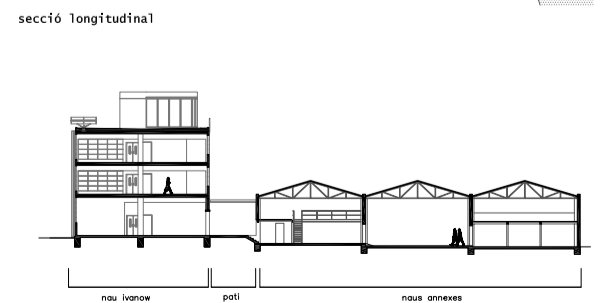
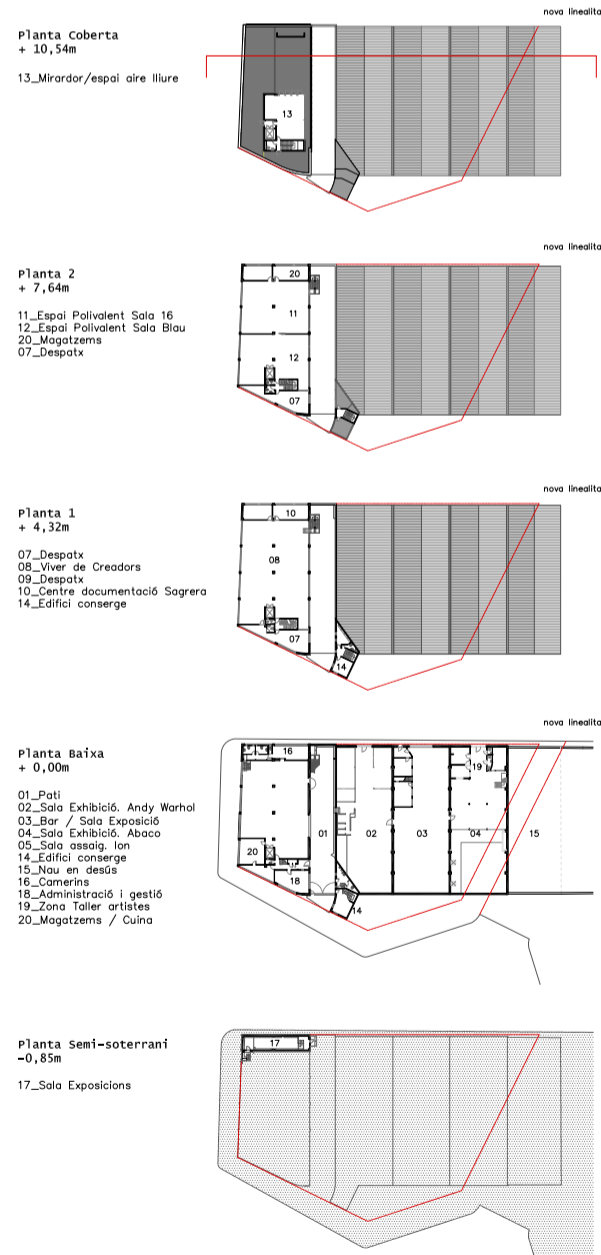


patrimoni històric
elements especials



Representa un dels pocs exemples de l'arquitectura industrial funcionalista que es conserva a la ciutat. La forma rectangular de la nau construïda amb estructura reticular de formigó té els tancaments amb vidres. L'acabament de l'edifici el conformava una coberta ondulada formada per voltes ceràmiques. El pla proposa la conservació i manteniment de les façanes, l'estructura i la volumetria exterior, tant la façana del carrer hondures com la del carrer ciutat d'Elix.

Estat actual Nau Ivanow
plantes i seccions



Programa actual

X Que no funciona?

- ...Incompatibilitat d'activitats dins d'un mateix espai.
- ...Espais de trobada i pública concurrència massa pròxims amb espais on es realitzen al mateix temps activitats que requereixen silenci.
- ...Inexistència d'espai de recepció i espera.
- ...Edifici independent, inutilitzat i sense ús.
- ...Espai d'exhibició dividit amb elements estructurals. Mala visibilitat i condicionament tècnic.

OK Que funciona?

- ...Bon funcionament de la Coberta on es realitzen tot tipus d'activitats a l'exterior.
- ...Sales de reunions amb bona il·luminació i vinculades a espais productius.

Circulacions interiors

X Que no funciona?

- ...Utilització d'accés principal tant per usuaris com per transports de càrrega i descarrega.
- ...Circulació lineal afectant activitats en funcionament. Solapament de circulacions.
- ...Únic element de comunicació vertical interferent en la privacitat d'activitats.
- ...Falta de comunicació directa d'espais productius amb espais de repòs.
- ...Espais no accessibles, barreres arquitectòniques.

OK Que funciona?

- ...Espai de protecció en espais exteriors.
- ...Bon funcionament del Passatge Bofarull per la càrrega i la descarrega.

Espais exteriors

X Que no funciona?

- ...El conjunt està totalment desvinculat amb l'exterior. Única connexió es mitjançant la parta d'accés situada al pati interior.
- ...El pati interior es troba entre 4 parets amb dimensions reduïdes.
- ...Manca de relació entre pati interior i zones de repòs i Bar.
- ...Falta d'espai Robert per anar d'un edifici a un altre.

OK Que funciona?

- ...Bon funcionament de la Coberta on es realitzen tot tipus d'activitats a l'exterior.
- ...El pati interior té un bon funcionament degut a que és l'espai d'entrada i de distribució.

estat actual

Fàbriques de la Creació_NAU IVANOW

Projecte Final de Carrera_ ETSAV_ UPC_ Juny 2013

alumne_ [Bernat Ardèvol Ribalta]

tutor_ Amadeu Santocana

escala 1/250