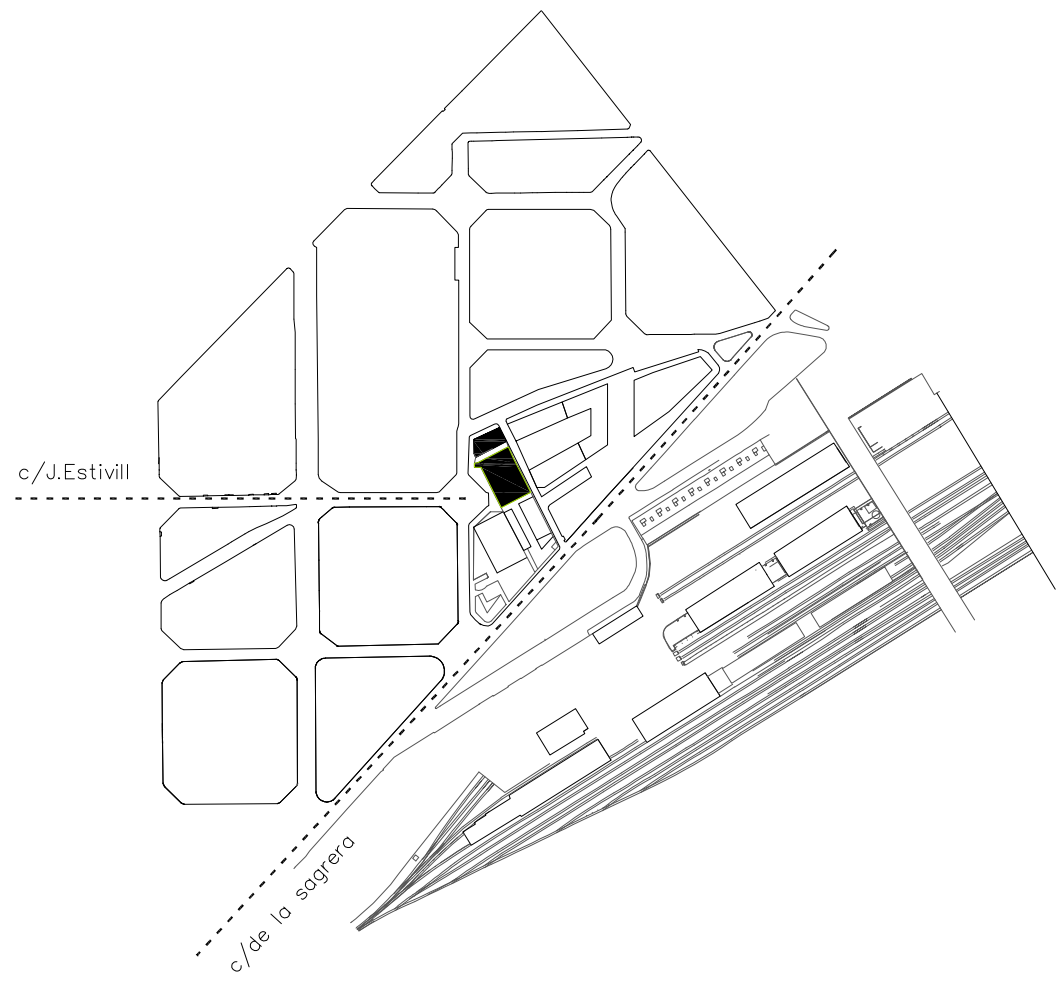




estat actual discontinuitat

El conjunt es troba entre dos grans eixos vertebradors. L'avinguda meridiana delimita el barri en la banda nord/oest i el sistema ferroviari crea un gran tall en la part est. El conjunt es el final del carrer J.Estivill i en conseqüència de l'ordenació de l'exemple



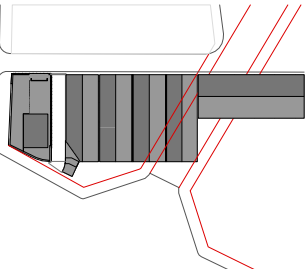
el barri la sagrera

La Nau Ivanow es troba dins del barri de la Sagrera, actualment en plena transformació degut a el nou planejament urba per adequar la nova zona a l'arribada del TGV. L'entorn actual està marcat i delimitat per dos grans eixos de comunicacions. Un és l'avinguda meridiana que crea un límit molt marcat entre la part més centrada de la ciutat i el barri; en la banda sud les vies del ferrocarril i l'estació sagrera creen un buit i un tall a diferent cota amb punts de connexió a diferents distàncies que són els ponts.

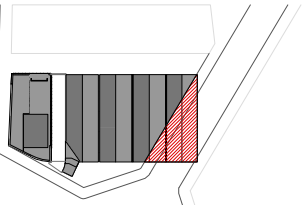


la nau ivanow noves alineacions

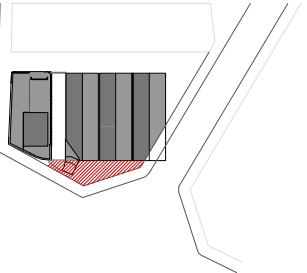
El conjunt de la nau es veu afectat per la nova ordenació. El carrer J.Estivill s'estira i divideix el conjunt



Les naus annexes són les que es veuen afectades per aquesta ordenació, fent que la nau 4 quedi totalment obsoleta i la nau 3 es veu afectada en el seu extrem



El conjunt de les naus quedaria afectada en la nau 3. Les alineacions a la nova ordenació no es produeixen deixant el conjunt tal i com està, es perd superfície en la part est però es guanya en la part sud, en el xamfrà



la diagonal verda connexió de parcs

Barcelona era segles enrere una ciutat admirada per les seves imponents muralles, tot i l'alta mortalitat que es produïa intramurs per males condicions de vida, l'alta densitat i la falta de qualitat ambiental. La situació es va prolongar fins que l'Exemple, acuradament dissenyat per Ildefons Cerdà, es va desenvolupar poderosament sobre el territori del Pla de Barcelona. L'Exemple, una idea de ciutat que participava de l'higienisme per la reforma de les incipients societats industrials, va fer possible una millora espectacular de les condicions de vida.

La diagonal verda és una idea que connecta amb la lògica de les vies transcendents d'Ildefons Cerdà, Diagonal, Gran Via, passeig de Gràcia, Paral·lel i Meridiana. Aquesta diagonal verda crearia Glòries i afegiria així la complexitat urbana que tot espai necessita per convertir-se en un tros de ciutat. Glòries és un territori que ha estat limitat entre ciutat i no-res durant dècades.



la transformació urbana nous planejaments

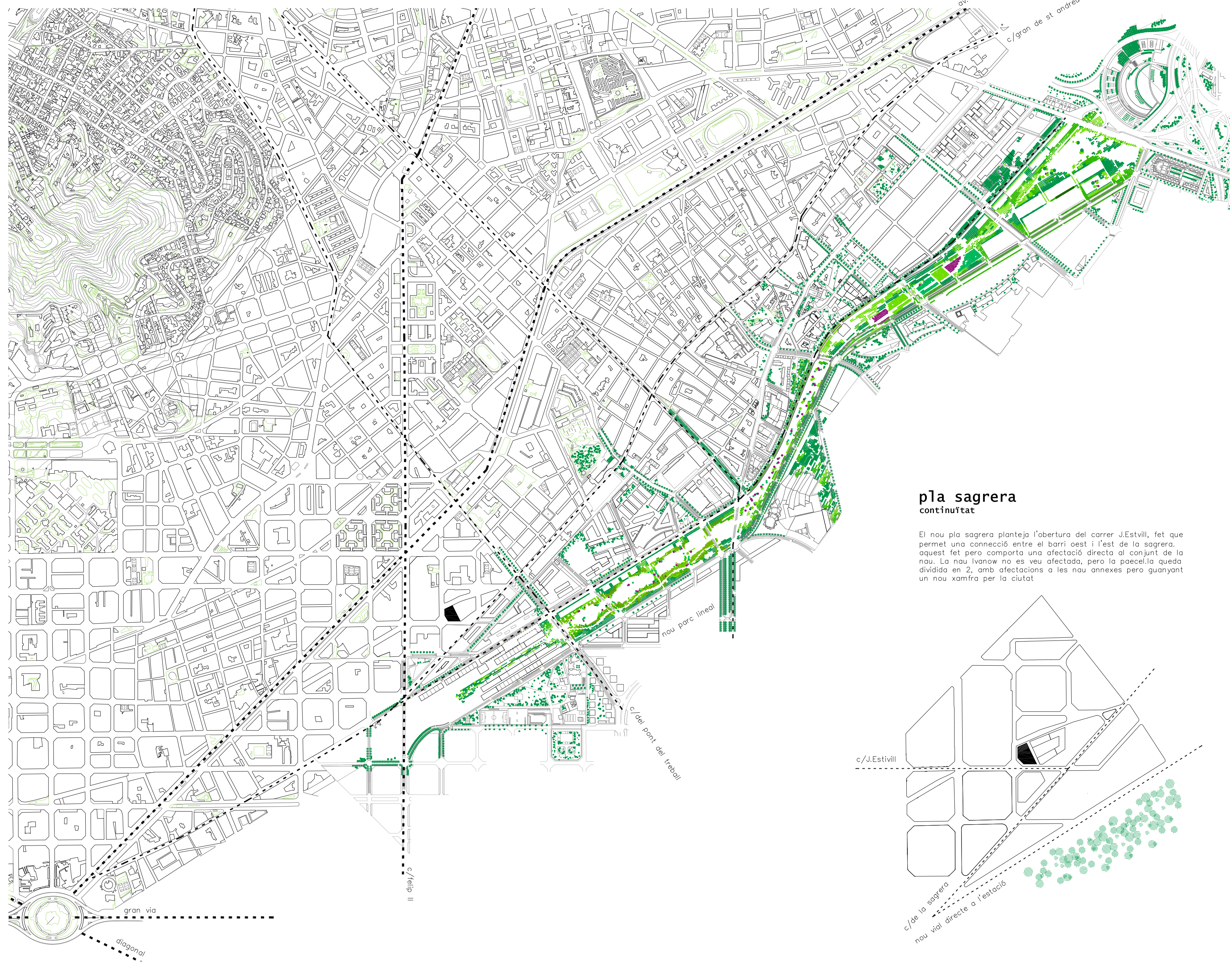
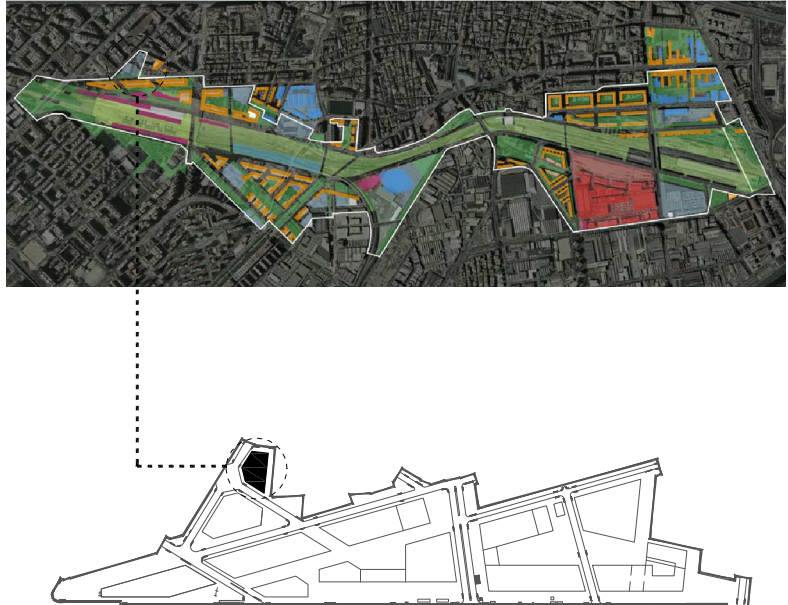
Barcelona era segles enrere una ciutat admirada per les seves imponents muralles, tot i l'alta mortalitat que es produïa intramurs per males condicions de vida, l'alta densitat i la falta de qualitat ambiental. La situació es va prolongar fins que l'Exemple, acuradament dissenyat per Ildefons Cerdà, es va desenvolupar poderosament sobre el territori del Pla de Barcelona. L'Exemple, una idea de ciutat que participava de l'higienisme per la reforma de les incipients societats industrials, va fer possible una millora espectacular de les condicions de vida.

La diagonal verda és una idea que connecta amb la lògica de les vies transcendents d'Ildefons Cerdà, que van ser definides com a vies connectores de la ciutat amb el món i de les quals en va definir cinc: Diagonal, Gran Via, passeig de Gràcia, Paral·lel i Meridiana. Aquesta diagonal verda crearia Glòries i afegiria així la complexitat urbana que tot espai necessita per convertir-se en un tros de ciutat. Tot i l'enorme potencial que té com a espai de centralitat metropolitana, Glòries és un territori que ha estat limitat entre ciutat i no-res durant dècades. Seria meravellós com a gresol de tot el que és subjacent al lloc.GV.



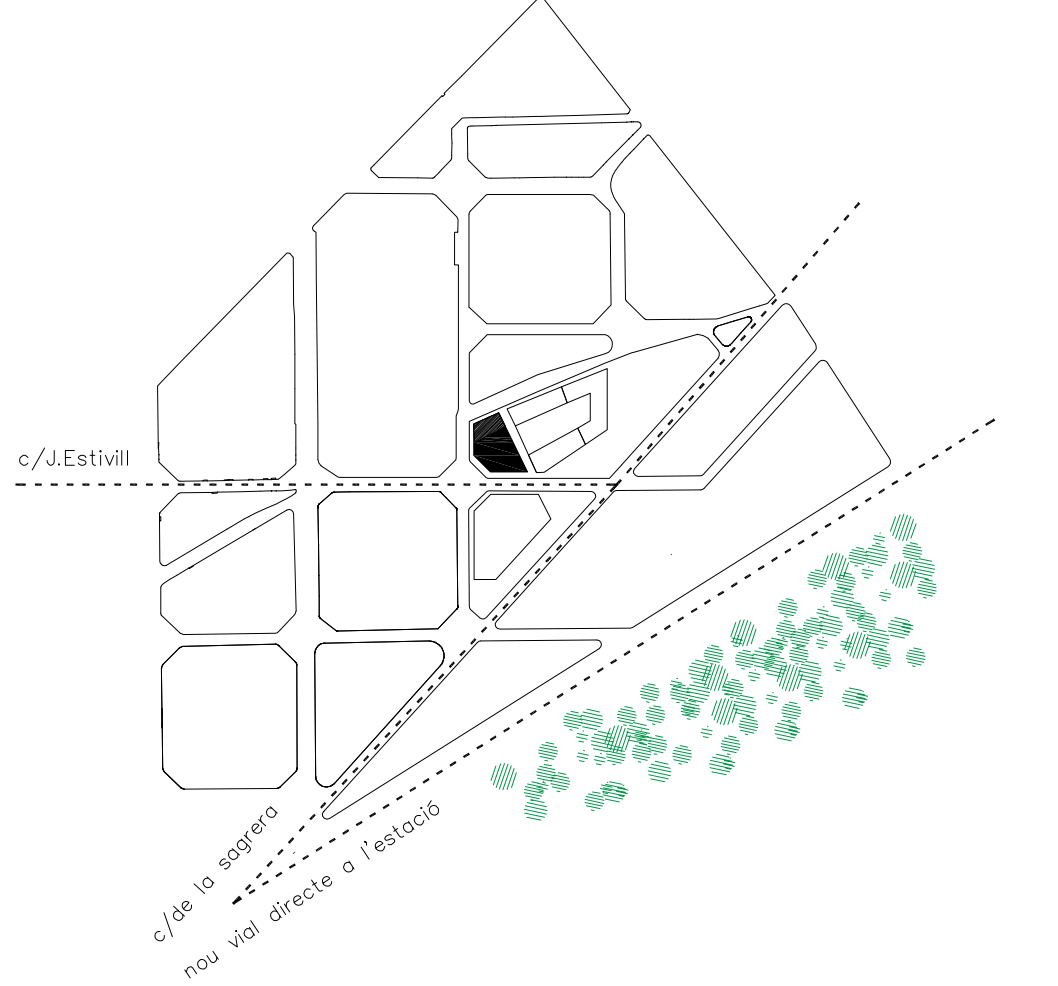
Planejament Sant Andreu entorn sagrera

La Nau Ivanow forma part del sector 1, Entorn Sagrera. Aquesta queda dins dels límits del planejament on el seu entorn es veu modificat. Això genera noves alineacions creant noves parcel·les. La Nau està dins dels edificis catalogats i forma part del sistema d'equipaments que es planteja



pla sagrera continuitat

El nou pla sagrera planteja l'obertura del carrer J.Estivill, fet que permet una connexió entre el barri oest i l'est de la sagrera. aquest fet però comporta una afectació directa al conjunt de la nau. La nau Ivanow no es veu afectada, però la parcel·la queda dividida en 2, amb afectacions a les naus annexes però guanyant un nou xamfrà per la ciutat



el planejament sagrera

Fàbriques de la Creació_NAU IVANOW

Projecte Final de Carrera_ ETSAV_ UPC_ Juny 2013

alumne_ [Bernat Ardèvol Ribalta]

tutor_ Amadeu Santaçana