

## ESPECIFICACIONS

### FAÇANA

- FP façana de pedra
- FP01 granalet xx (dimensions 40x60x3cm)
- FP02 cambra d'aire ventilada
- FP03 aïllament bioblaible
- FP04 estructura metàl·lica d'ancoratge
- FC façana ventilada ceràmica
- FC01 peça ceràmica extrusionada de gres esmaltat de dimensions 50x30x3.6cm i presenta 10 ondulacions en la seva cara externa
- FC02 peça ceràmica de gres esmaltat de dimensions 50x30x2.5cm, llisa
- FC03 subestructura d'anchatge de perfil·leria d'acer galvanitzat ancorada al mur portant
- FC04 cambra d'aire ventilada
- FC05 aïllament
- FLC façana de lames ceràmiques
- FLC01 sistema de gelosia amb lames verticals ceràmiques i una estructura oculta inserida dins la peça
- FLC02 peça de ceràmica extrusionada esmaltada de 115cm de llarg (dimensions màximes venen determinades pel fabricant)
- FLC03 tub estructural d'alumini d'aliatge 6060 T5
- FLC04 separadors/recolzament (que permeten el recolzament individual de cada peça al perfil estructural interior) d'acer inoxidable AISI 304
- FLC04 esquadres de regulació fixades als forjats

Tots els components que formen el conjunt han d'estar dimensionats segons càlculs realitzats sota la normativa del CTE.

### FUSTERIES

- FUA fusteria de les aules, de fusta de roure amb trencament del pont tèrmic. Marcs fixes de 8x20cm situats cada 130cm amb vidre doble amb cambra (6+6+ cambra+6). Incorporen una porta de fusta de 50cm que per la ventilació de les aules i que permet sortir fora per manteniment.
- FUB fusteria de la planta baixa, de fusta de roure, amb marc fixe de 40x8cm i 6 portes abatibles amb vidre doble amb cambra (6+6+ cambra+6).

### COBERTA

- CP coberta plana transitable
- CP01 rajoles de ciment (4cm)
- CP02 peus de suport
- CP03 aïllament tèrmic i acústic
- CP04 làmina separadora
- CP05 impermeabilització (8mm)
- CP06 làmina separadora
- CP07 formigó de pendents
- CP08 barreja de vapor
- CP09 xapa voladriu zinc (1mm de gruix) sobre suport tauler de fusta de 16mm amb capa separadora de polietilè
- CM coberta metàl·lica
- CM01 IPE 120 d'acer inoxidable
- CM02 perfil·leria de L d'acer
- CM03 perfils de suport
- CM04 tauler de fusta de base
- CM05 impermeabilització
- CM06 acabat de xapa plegada
- CM07 cara interior de lames de fusta

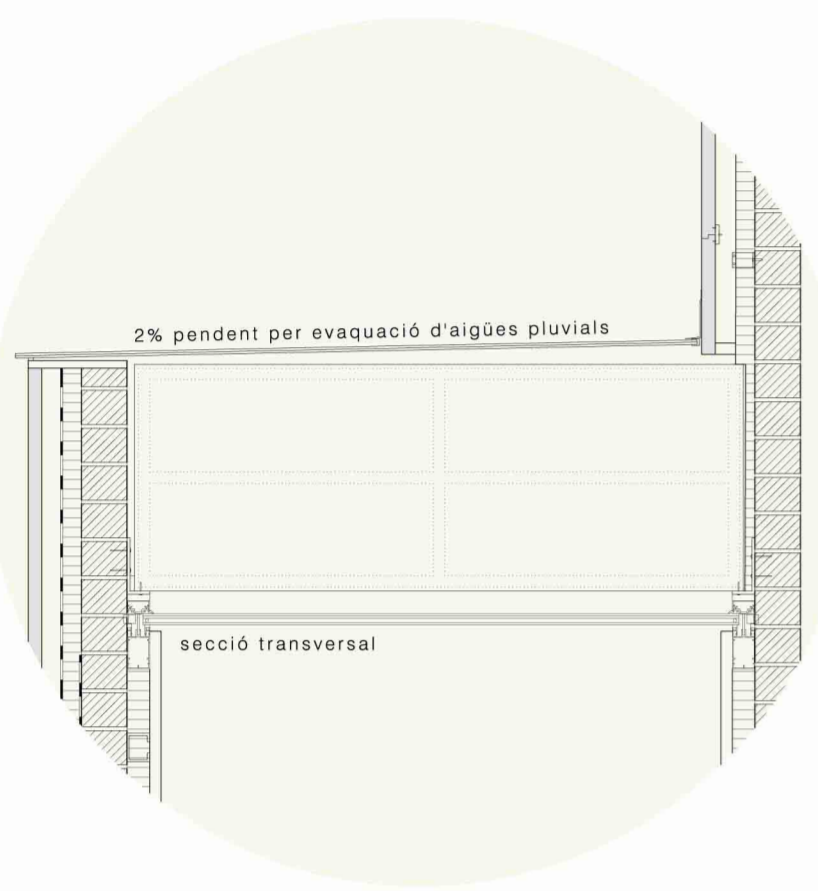
### ACABATS INTERIORS

- AIO1 trasdossat amb carró guix (1.5cm)
- AIO2 subestructura de perfil·leria omega d'acer galvanitzat (4x4cm)
- AIO3 banc de fusta de roure (3cm) cargolat
- AIO4 fons sostre amb guia oculta, guies i travessers d'acer galvanitzat. Suspès per fixacions regulables en aigües
- AIO5 trasdossat doble de carró guix amb acabat d'aïllant acústic
- AIO6 lames de 15cm ancorades al sostre formades per dos taulers de fusta de 3cm i aïllant acústic al mig. Permet el pas d'instal·lacions i/o la col·locació de lluminàries i guies electrificades
- AIO7 aïllament acústic amb acabat de carró guix
- PA paviment aula
- P01 membrana de polietilè
- P02 capa de poliuretà de cel·lules tancades de (25mm)
- P03 doble capa de canellets semi-flexibles de 12mm i 9mm, encolats a trencajunt
- P04 membrana de polietilè
- P05 tapís de dansa o acabat de fusta de roure, segons ús

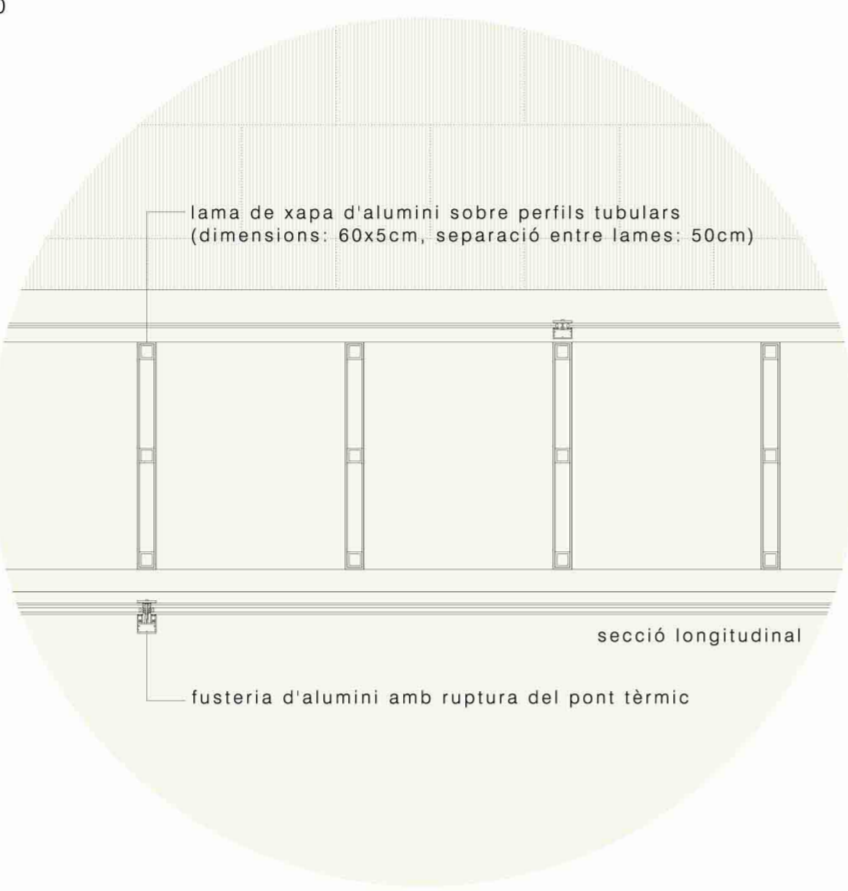
### ESTRUCTURA

- E01 llosa de formigó armat HA-25 (30cm de gruix)
- E02 mur de formigó armat HA-25 (30cm de gruix)
- E03 pilar de formigó armat HA-25 (80x40cm)

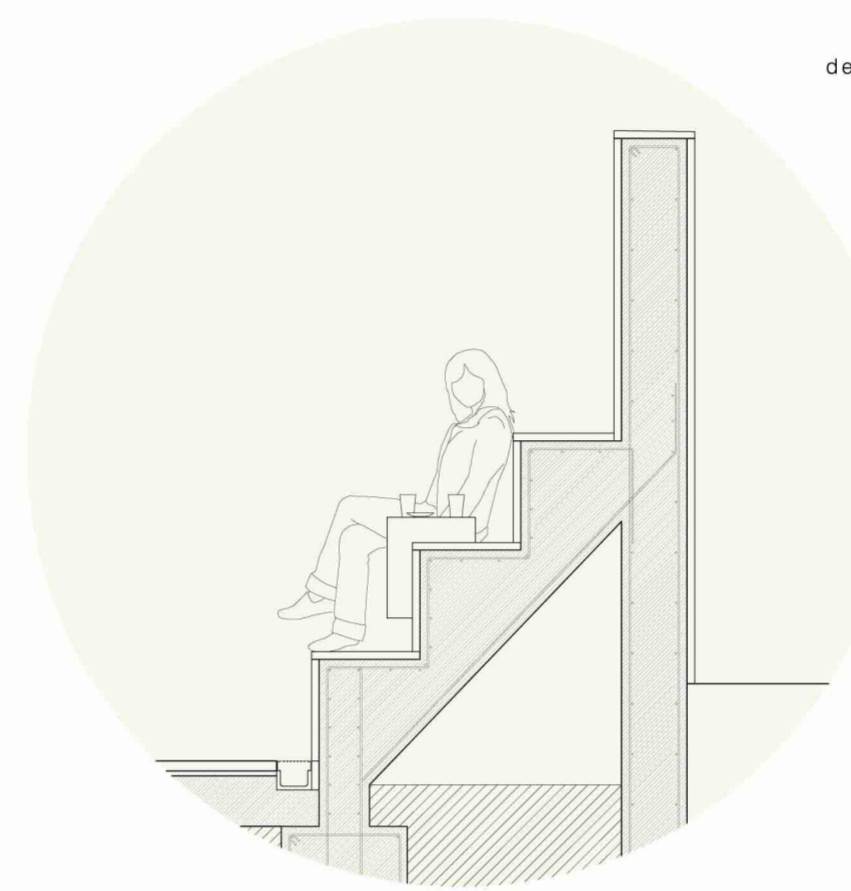
detall lluernari 1:20



exterior  
impermeabilització  
protecció solar  
tancament  
interior



lana de xapa d'alumini sobre perfils tubulars (dimensions: 80x3cm, separació entre lames: 50cm)  
secció longitudinal  
fusteria d'alumini amb ruptura del pont tèrmic



detall grades jardí 1:30

