

Urbanísticament es troba immers en un teixit urbà complex, suma de teixits. Per un costat trobem la ciutat vella, ja que l'Arnau està situat al límit del Raval, allà per on antigament passava la muralla. D'altra banda, la proximitat del teixit de l'Eixample. No oblidem que l'avinguda del Paral·lel va ser traçada en el pla cordó, com a via de comunicació entre la ciutat vella i Sants. Finalment el Poble Sec, un barri d'identitat marcada per la seva història de marginalitat i urbanísticament definit per la presència (i el pendre) de la muntanya de Montjuïc. Tot plegat fa que l'àrea del projecte sigui molt heterogènia i aculli una gran varietat de tipologies edificatòries. En quant a les alçades dels edificis, podem veure que si bé hi ha una certa tendència a que siguin més elevades quan es troben sobre l'avinguda, també trobem punts molt alts a altres llocs.

Aquesta heterogeneïtat implica, alhora, que hi ha zones poc consolidades.

El Paral·lel, com a via urbanísticament important a Barcelona, però actualment en una certa decadència, acumula en el seu recorregut gran quantitat del que podríem anomenar punts d'oportunitat: petites intervencions com la proposada del teatre Arnau que, de dur-se a terme, ajudarien a revitalitzar una avinguda amb una història important però un present més aviat gris.

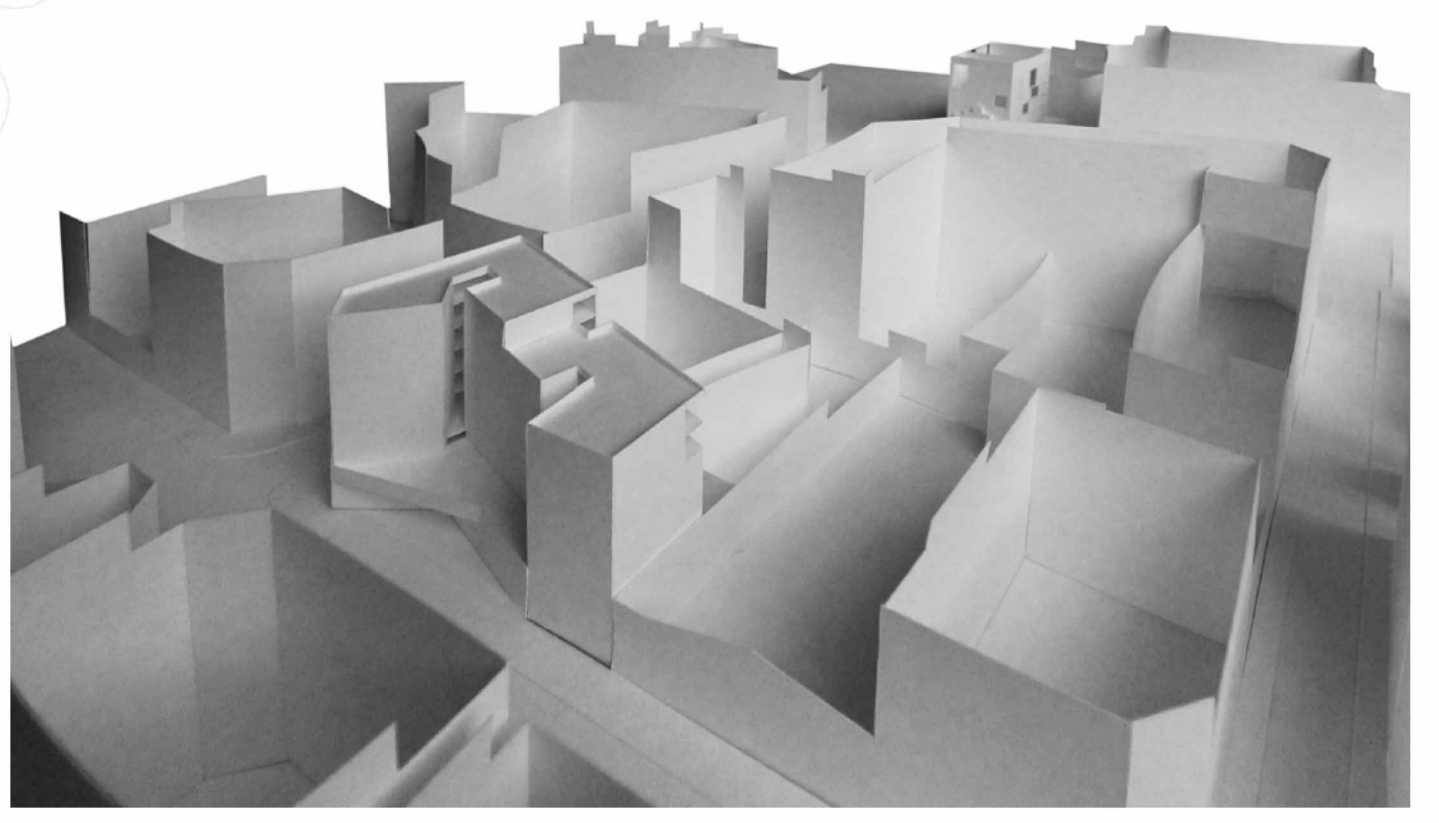
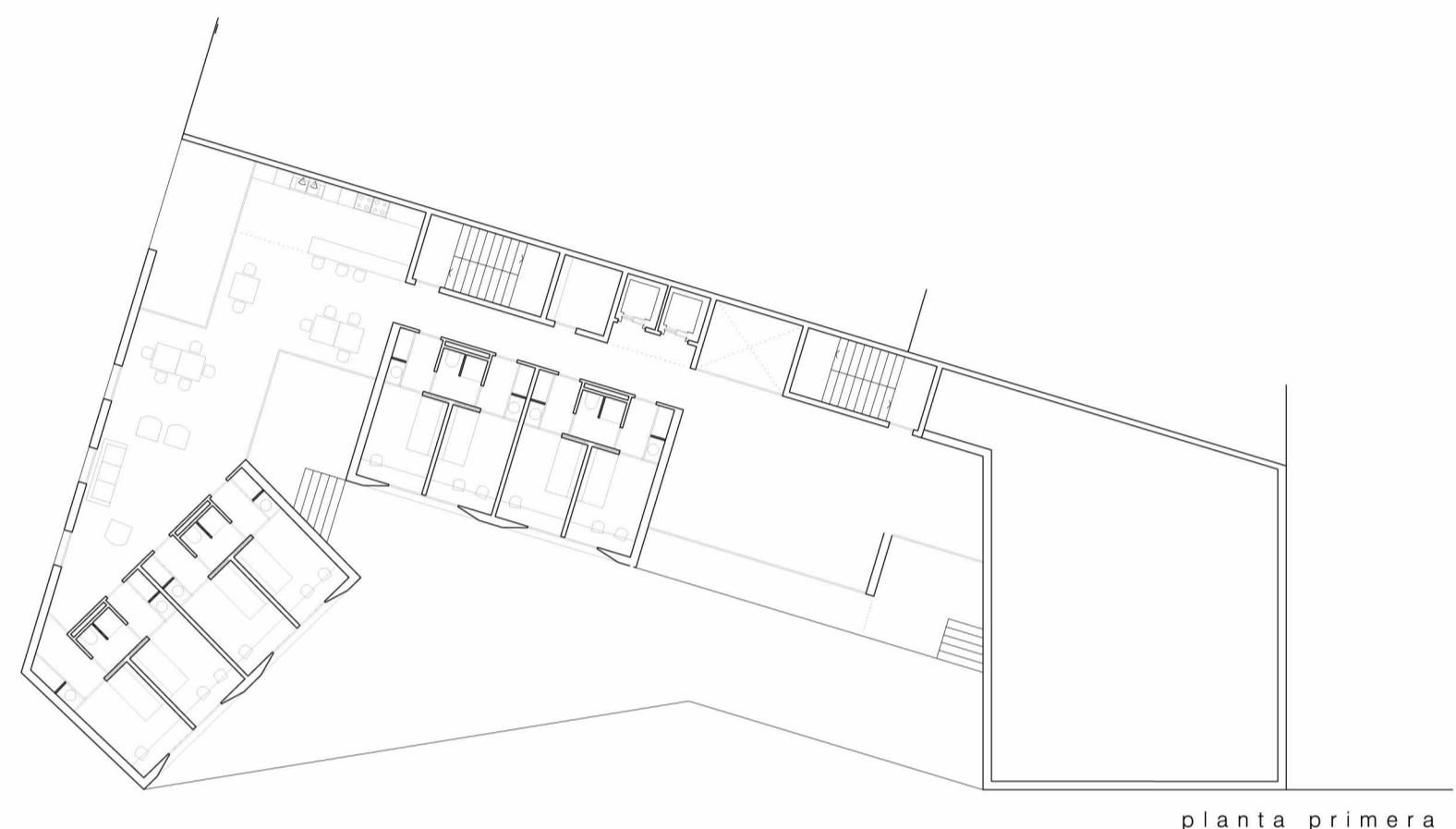
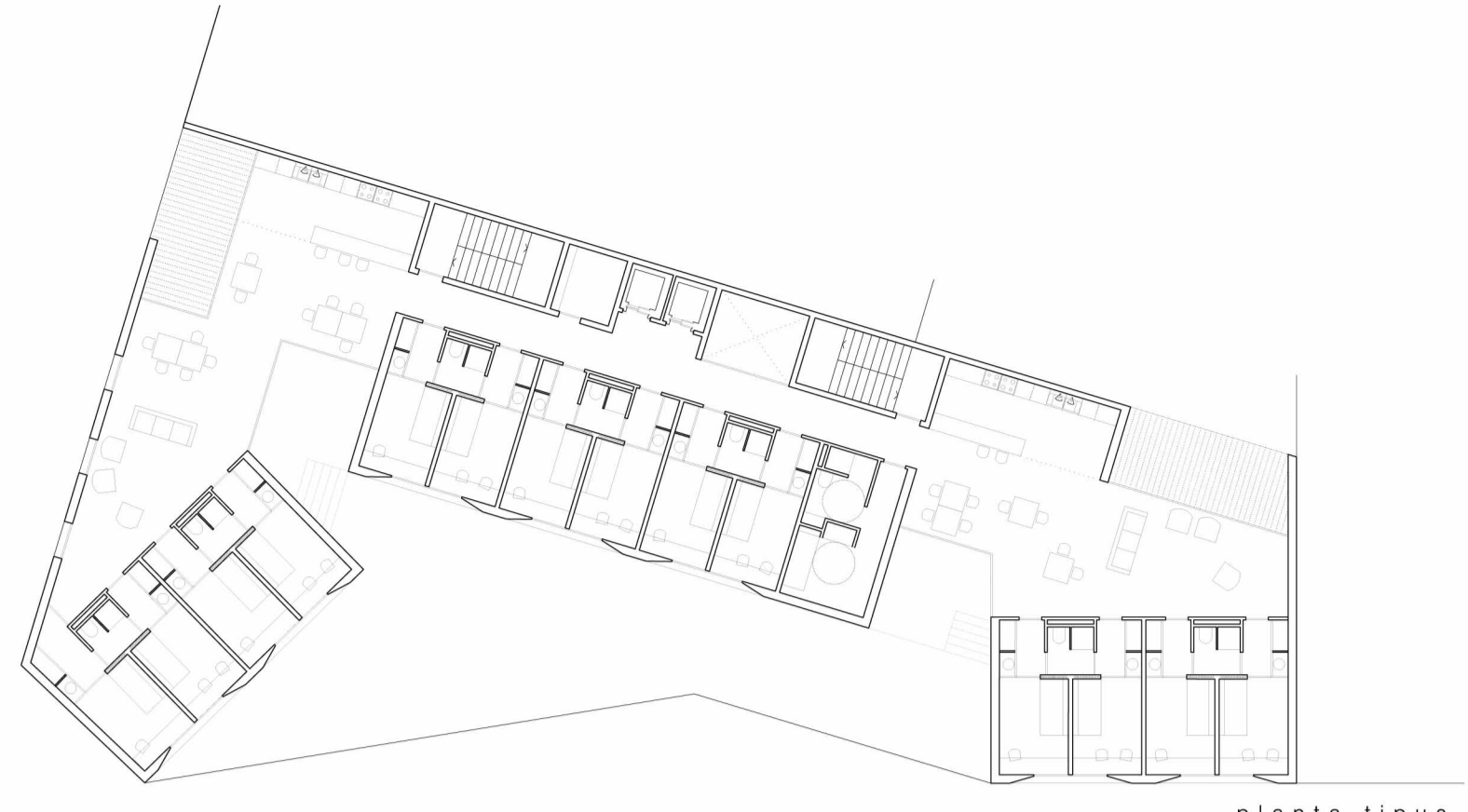
LA RESIDÈNCIA

En un principi el projecte plantejava dues intervencions. La remodelació i reconversió del teatre Arnau es volia complementar amb un programa de residència d'estudiants i/o artistes, en un emplaçament situat a escassos 120m.

La parcel·la escollida se situa a la cantonada del carrer Nou de la Rambla i Vilà i Vilà, molt pròxima al Paral·lel, però ja amarcada dins del teixit del Poble Sec.

En la resolució de la planta es van tenir en compte els següents factors:

- una tipologia única de dormitori (amb l'excepció del dormitori adaptat per minusvàlids). Els dormitoris són individuals, però cada dos comparteixen la dutxa i el wc. Cada dormitori té una pica pròpia.
- tots els dormitoris se situen orientats de manera similar, cap al carrer Vilà i Vilà, cosa que permet que tots tinguin les mateixes condicions d'orientació solar (sud) i s'allunyen de la font de soroll nocturna de l'Apolo al carrer Nou de la Rambla.
- En els espais de pas, que es van ampliar i estretant, se situen els espais comuns de cuina, menjador i sala d'estar. D'aquesta manera, se'avia l'esquema típic de residència de llarg passadís i dormitoris i els espais de relació es converteixen en els protagonistes.
- En planta baixa se situen les entrades a la residència, els seus serveis propis i dos locals. Aquesta planta fa de sòcol de l'edifici, amb una geometria diferent, més adaptada a la de la parcel·la, que la de les plantes superiors.



alçat carrer nou de la rambla