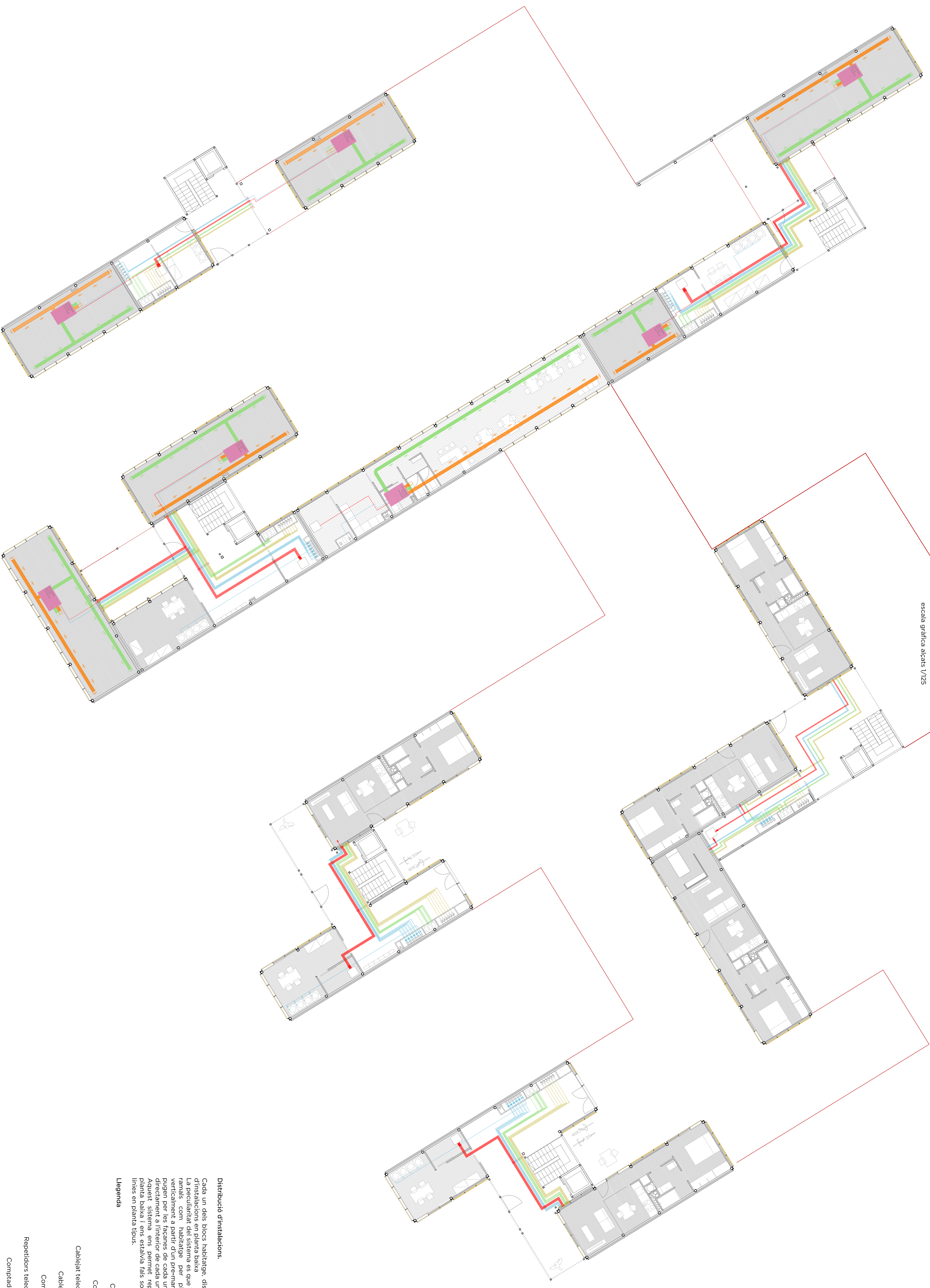


Instal·lacions I: distribució en PB

escala gràfica alçats 1/125



Distribució d'instal·lacions.

Cada un dels blocs habitatge, disposa d'una zona d'armari d'instal·lacions orientada a l'exterior.
La peculiaritat del sistema és que es desvia sempre en tants ramals com habitatge per planta. I es distribueix verticalment a partir d'un pre-marcat espacial. Les instal·lacions pugen per les façanes de cada un dels bloc modulars, entrant directament a l'interior de cada un dels habitatges.
Aquest sistema ens permet reparar les instal·lacions en planta baixa i ens estalvia fals sostres i repartiment de les línies en planta tipus.

Llegenda

- Conductes ACS
- Conductes aigua
- Cablejat telecomunicacions
- Cablejat electricitat
- Comptadors aigua
- Repetidors telecomunicacions
- Comptadors electricitat