



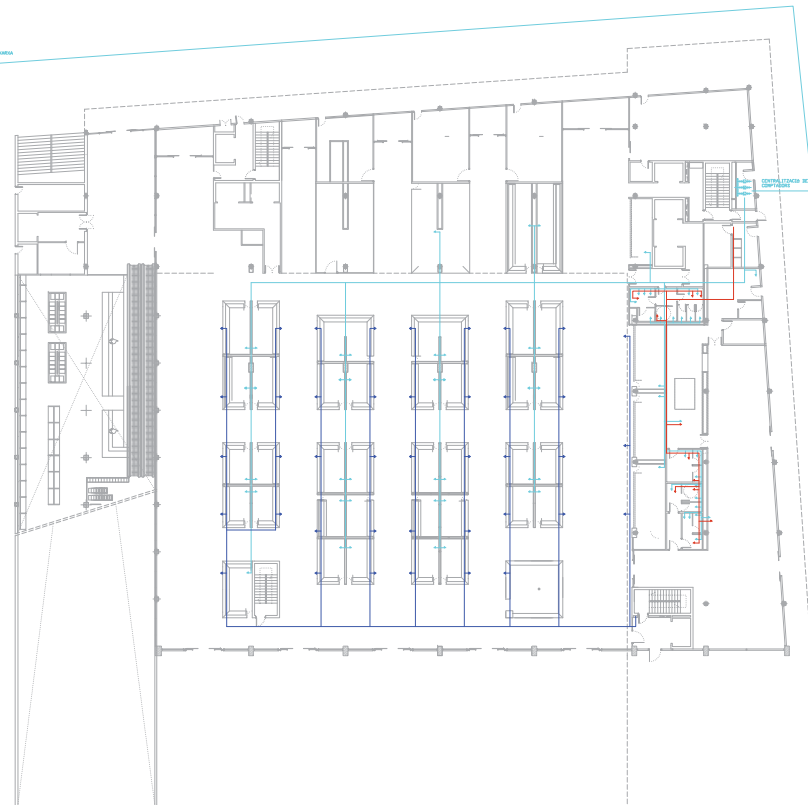
PLANTA APARCAMENT -1



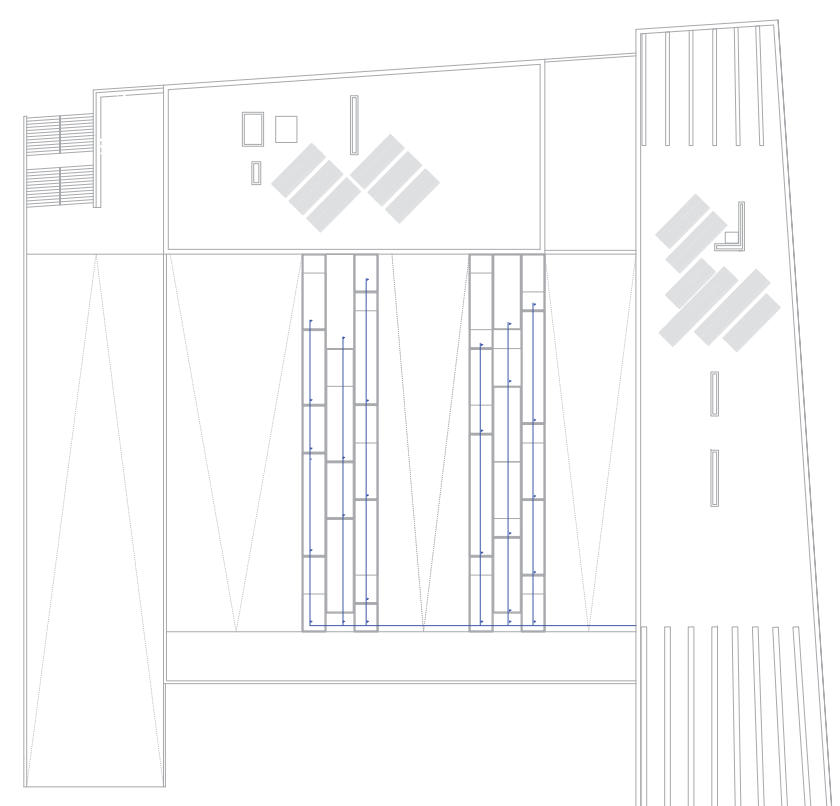
PLANTA APARCAMENT -2



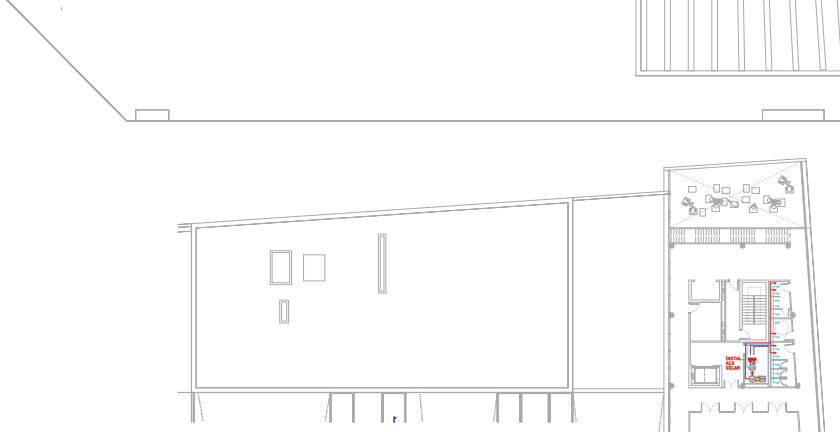
PLANTA PRIMERA\_ACCÉS ESCOLA



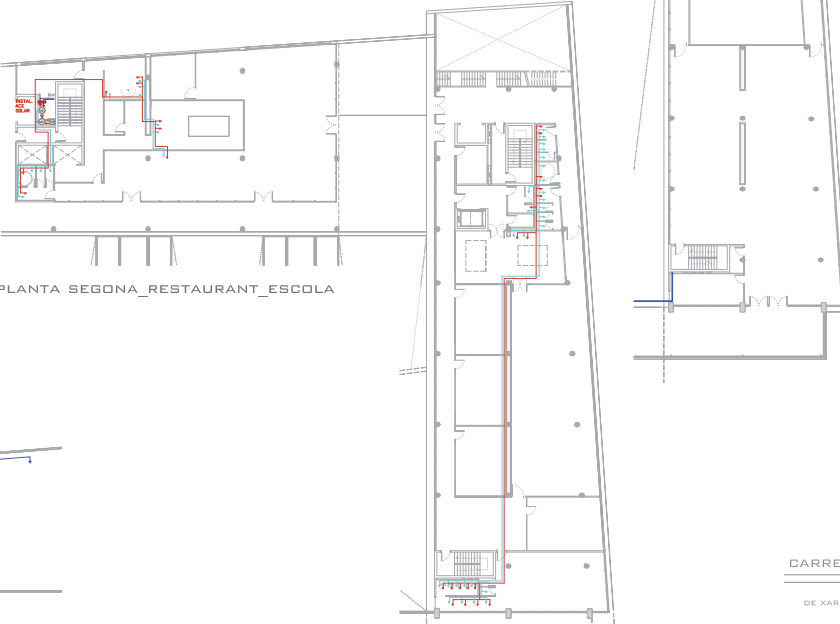
PLANTA BAIXA\_MERCAT



PLANTA COBERTA



PLANTA TERCERA\_ESCOLA



PLANTA SEGONA\_RESTAURANT\_ESCOLA

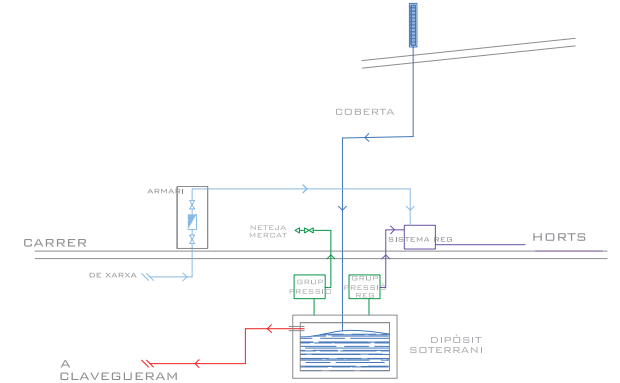
LLEGENDA

- CENTRALITZACIÓ DE COMPTADORS
- COMPTADOR GENERAL AIGUA
- DIPÒSIT D'ACUMULACIÓ
- CLAU GENERAL DE PAS, ESCOMESA COMPANYIA
- CLAU DE PAS
- VÀLVULA ANIRETORN
- VÀLVULA DE REGULACIÓ DE PRESSIÓ
- FILTRE
- CANONADA AIGUA FREDA SANITÀRIA
- PUNT DE CONSUM AIGUA FREDA
- CANONADA AIGUA CALENTA SANITÀRIA
- PUNT DE CONSUM AIGUA CALENTA
- CANONADA AIGUA REUTILITZADA DE PLUJA
- DIPÒSIT D'AIGUA DE PLUJA

SISTEMA DE RECUPERACIÓ D'AIGUES PLUVIALS

LA PRESENCIA DE LA GRAN COBERTA QUE COBREIX TOT L'EDIFICI PORTA A LA RECOL·LECCIÓ DE TOTA L'AIGUA DE PLUJA PER TAL QUE, PREVI TRACTAMENT COM S'INDICA MÉS ENDAVANT, PUGUI SER UTILITZADA PER TAL D'ABASTIR UNA PART DE LES NECESSITATS D'AIGUA DE WC I NETEJA.

SISTEMA ECONÒMIC GROUPS. ESTACIÓ DE BOMBEIG, DIPÒSIT HÍBRID, DIPÒSIT D'ACUMULACIÓ (ENTERRAT) I BOMBA. LA BOMBA SITUADA A L'INTERIOR DEL DIPÒSIT D'ACUMULACIÓ S'ENCARREGA D'EXTREURE L'AIGUA DE PLUJA I PORTAR-LA FINS AL DIPÒSIT HÍBRID SITUAT A L'INTERIOR. QUAN EL NIVELL DE L'AIGUA DEL DIPÒSIT HÍBRID BAIXA FINS A CERT PUNT, LA BOMBA LI PROPORCIONA AIGUA FIXANT EL NIVELL EN UN PUNT ADEQUAT. LA UNITAT DE CONTROL INCLOU BOMBA AUXILIAR PER PROVEIR D'AIGUA EN TOT MOMENT I MICROPROCESSADOR DE CONTROL PER ASSEGURAR EL CORRECTE FUNCIONAMENT DE LA INSTAL·LACIÓ. DISPOSEN D'UN CONTROL ELECTRÒNIC MITJANÇANT UNA VÀLVULA FLOTANT, UNA BOMBA CENTRÍFUGA MULTIESTACIONAL, INDICADOR DEL NIVELL DE L'AIGUA I CANVI AUTOMÀTIC AL SISTEMA D'AIGUA POTABLE.



PRODUCCIÓ ACS

LA PRODUCCIÓ D'ACS ES REALITZARÀ PER MITJÀ DE COL·LECTORS SOLARS. L'AIGUA CALENTA, DESPRÉS DE SER ESCALFADA PER AQUESTS COL·LECTORS SOLARS, CIRCULA A TRAVÉS D'UNA GRAN SUPERFÍCIE EMISSORA GENERANT AIXÍ EL SISTEMA DE CALEFACCIÓ DEL MERCAT, EL TERRA RADIANT.

