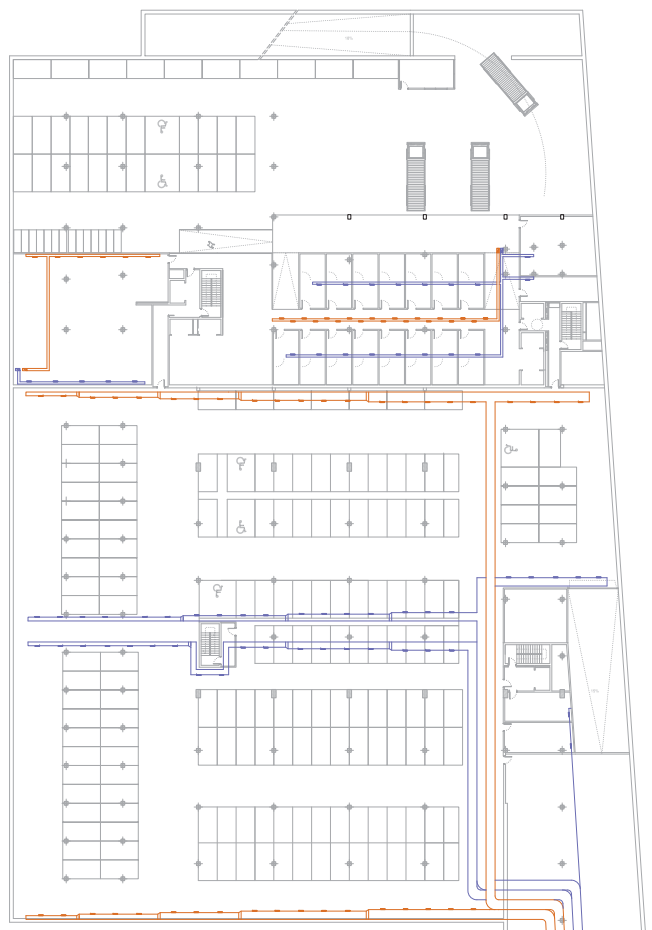


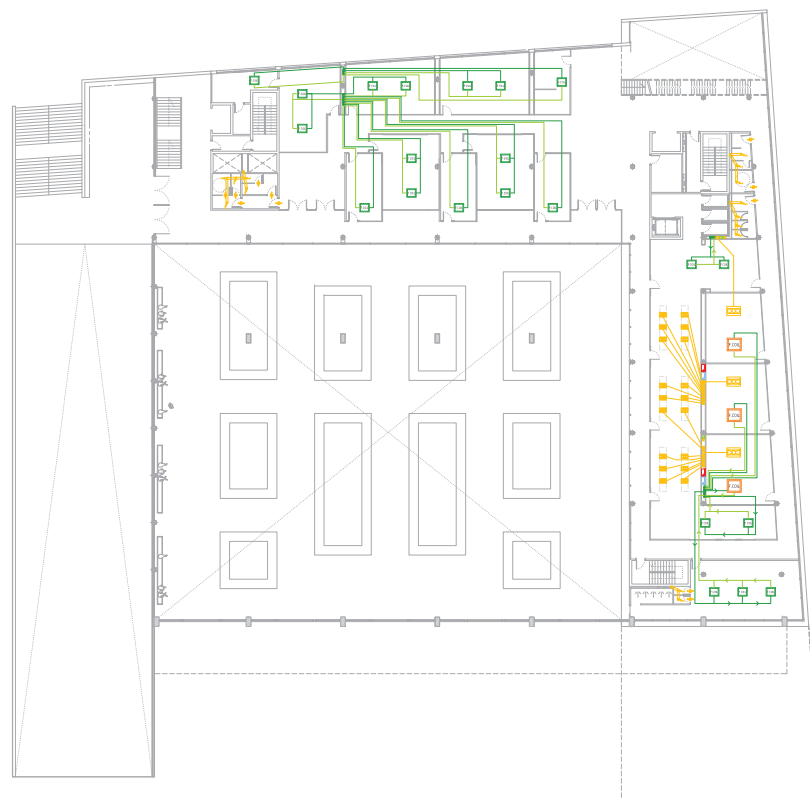
PLANTA APARCAMENT -1

GARANTIR LA NO ACUMULACIÓ DE MONÒXID DE CARBONI EN CONCENTRACIONS PERILLOSES EN CAS PUNT DE L'APARCAMENT, I L'EVACUACIÓ DE FUMS QUE ES PUQUÉS GENERAR EN CAS D'INCENDI. AQUESTS SÓN ELS OBJECTIUS PER UNA CORRECTE INSTAL·LACIÓ PER A LA VENTILACIÓ DE L'APARCAMENT PER TAL DE GARANTIR UNA CORRECTA RENOVACIÓ D'AIRE (18m<sup>3</sup>/h.m<sup>2</sup>).



PLANTA APARCAMENT -2

LA ZONA DE CÀRREGA DE DESCÀRREGA TÉ UNA VENTILACIÓ NATURAL DEUADA DES DE LA RAMPA DEL PÀRQUING FINS AL PATI DE VENTILACIÓ NATURAL. TOT I AIXÍ, I TENINT EN COMPTE LA RENOVACIÓ CORRECTE D'AQUESTA PLANTA (30 m<sup>3</sup>/h.m<sup>2</sup>) DOL·LOQUEM TAMBÉ UNA INSTAL·LACIÓ FORÇADA A TRAVÉS D'UNB CONDUÏT D'AIRE D'IMPULSIÓ I DE RETORN. LA ZONA DE MAGATZEMS TAMBÉ CONSTA D'UNA VENTILACIÓ FORÇADA. A LA SEGONA PLANTA DE MAGATZEMS, ON HI HAN SITUDES LES CAMBRES FRIGORÍFIQUES, ES DESTINA UN DELS ESPAIS DOL·LACIÓ DELS COMPRESSORS, JA QUE AQUESTS GENEREN MOLTA CALOR.



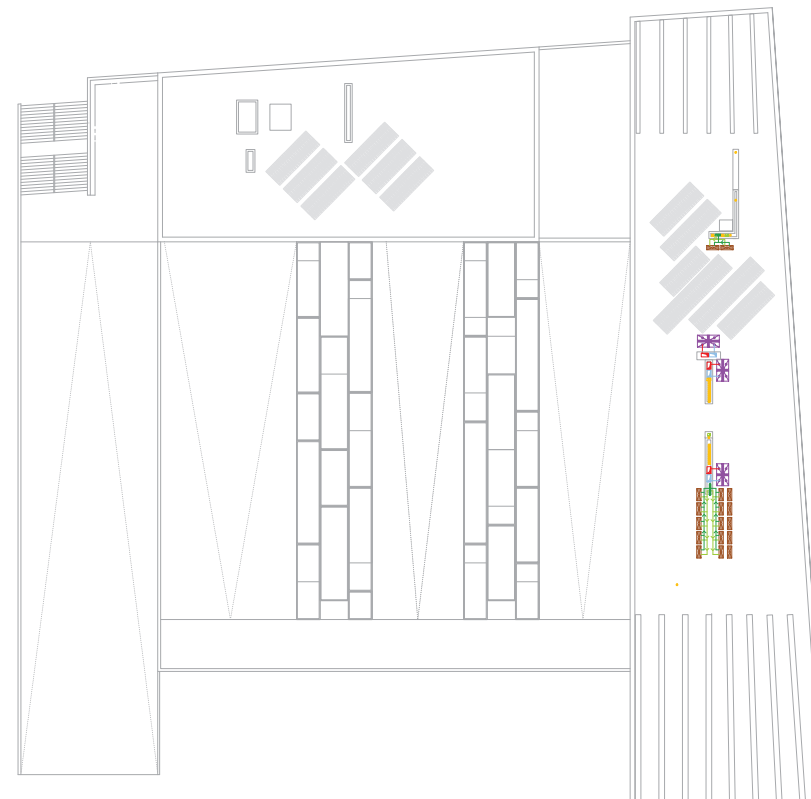
PLANTA PRIMERA\_ACCÉS ESCOLA

**SUPERMERCAT**  
INSTAL·LACIÓ D'AIRE CONDICIONAT PER MITJA D'UN EQUIP AUTÒNOM. LA MAJORIA D'AQUESTS APARELLS SÓN REVERSIBLES, I PERMETEN REFRIGERAR A L'ESTIU I CALEFACTAR A L'HIVERN. LA BOMBA AIRE-AIGUA EXTRAU CALOR DE L'AIRE EXTERIOR I EL CEDEX A L'AIGUA QUE CIRCULA PEL SISTEMA DE CLIMATITZACIÓ.

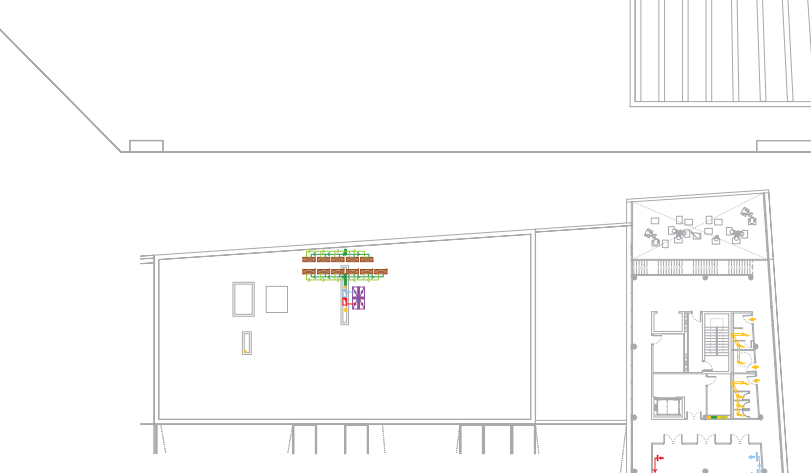


PLANTA BAIXA\_MERCAT

EL PROCÉS DE CLIMATITZACIÓ TÉ COM A FINALITAT EL MANTENIMENT O CONTROL D'UNES DETERMINADES CONDICIONS AMBIENTALS EN UN LOCAL O EDIFICI. GENERAR I MANTENIR UN NIVELL DE CONFORT PERQUÈ ELS OCUPANTS D'UN DETERMINAT AMBIENT TANCAT PUDIN REALITZAR CORRECTAMENT LES SEVES ACTIVITATS. EL DISENY DEL MERCAT JA GARANTEIX UNA VENTILACIÓ NATURAL. A LES ZONES DE CIRCULACIÓ S'HA PENSAT EN ESCALFAMENT A L'HIVERN A TRAVÉS D'UN SISTEMA DE RADIACIÓ: TERRA RADIANT, UN SISTEMA BENZILL DE CALEFACIÓ BASAT EN LA TRANSMISSIÓ DEL CALOR A MOLTA BAIXA TEMPERATURA A L'AMBIENT, MITJANÇANT UN SERPENT DE TUBS D'ALTA QUALITAT. PROPORCIONA UN NIVELL ALT DE CONFORT, AIXÍ COM MÉS SEGURITAT I EL MÍNIM CONSUM D'ENERGIA. ES TRACTA D'UN SISTEMA MOLT ADEQUAT PER UN EDIFICI AMB UNA GRAN ALÇADA INTERIOR JA QUE LA DISTRIBUCIÓ DE TEMPERATURES QUE S'ACONSEGUÏX A LA SALA, MANTÉ UNA MAJOR TEMPERATURA A NIVELL DEL TERRA I DECREIXENT AMB L'ALÇURA D'AQUESTA MANERA NO ES DESAPROFITA L'ENERGIA ESCALFANT INNECESSÀRIAMENT LA PART ALTA DE L'EDIFICI. CADA PARADA COMPTA AMB UNS EMISSORS TÈRMICS ELÈCTRICS, AIXÍ APROFITA LA FONT D'ENERGIA QUE A L'EDIFICI LI SURT MÉS A COMPLÈ, L'ELÈCTRICITAT, JA QUE DOPDISA DE PLAQUES FOTOVOLTAIQUES.



PLANTA COBERTA



PLANTA TERCERA ESCOLA



PLANTA SEGONA\_RESTAURANT ESCOLA

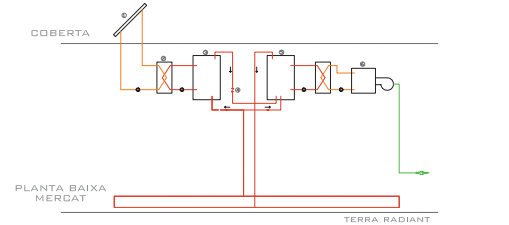
INSTAL·LACIÓ D'AIRE CONDICIONAT PER MITJA D'UN EQUIP AUTÒNOM QUE EXTRAU ENERGIA DE L'AIRE EXTERIOR I LA CEDEX ALS LOCALS INTERIORS INTRODUIENT AIRE A LA TEMPERATURA DE CONFORT.

LLEGGENDA CLIMATITZACIÓ I VENTILACIÓ

	CONDUÏTE IMPULSIÓ
	CONDUÏTE RETORN
	TUBERIA ANADA FAN COIL
	TUBERIA RETORN FAN COIL
	CONDUÏTE VERTICAL DE IMPULSIÓ
	CONDUÏTE VERTICAL DE RETORN
	CONDUÏTE VERTICAL EXTRACCIÓ CUINA
	CONDUÏTE VERTICAL EXTRACCIÓ BANYS
	PUJADA/BAIXADA TUBS AIGUA PER FAN COILS
	FAN COIL A FALS SOSTRE TIPUS CASSETTE MODEL 840 m <sup>3</sup> /h
	FAN COIL A FALS SOSTRE TIPUS CASSETTE MODEL 1680 m <sup>3</sup> /h
	UNITAT CONDENSADORA PER FAN COILS
	REIXA O TOBERA IMPULSIÓ
	REIXA RETORN
	EQUIP AUTÒNOM AIRE-AIRE
	VENTILADOR - EMISSOR TÈRMIC ELÈCTRIC
	EXTRACTOR A FALS SOSTRE TIPUS GPD-160
	REIXA VENTILACIÓ
	EXTRACTOR CUINA
	TERRA RADIANT
	CAIXA DE VENTILACIÓ PER A EXTRACCIÓ SOTERRANI
	CONDUÏTE AIRE EXTRACCIÓ SOTERRANI
	REIXA CONDUÏTE EXTRACCIÓ SOTERRANI
	CAIXA DE VENTILACIÓ PER A IMPULSIÓ SOTERRANI
	CONDUÏTE AIRE IMPULSIÓ SOTERRANI
	REIXA CONDUÏTE IMPULSIÓ SOTERRANI

TERRA RADIANT

AMB LA UTILITZACIÓ DELS COL·LECTORS SOLARS TAMBÉ TRANSFORMAREM L'ENERGIA DEL SOL PER CONVERTIR-LA EN CALOR, QUE DESPRÉS L'APROFITAREM PER ACONSEGUIR CALEFACIÓ. ELS CAPTODORS SOLARS TRANSFORMEN LA RADIACIÓ SOLAR EN CALOR I LA CEDEXEN A UN CIRCUIT D'AIGUA. AIXÍ EL TERRA RADIANT ES ESCLAFAT PER L'AIGUA CALENTA DELS COMPTADORS. ES TRACTA D'UN CIRCUIT TANCAT. APROXIMADAMENT HEM DE PREVEURE 1 M<sup>2</sup> DE CAPTADOR PER 5 A 10 M<sup>2</sup> DE TERRA RADIANT. AQUESTA FORMA D'ENERGIA NETA I GRATUITA PERMET ABSOLR UNA FORTA AUTONOMIA DURANT UNA BONA PART DE L'ANY. EL COST DE L'AIGUA CALENTA SOLAR ÉS INSENSIBLE A LES FLUCTUACIONS DELS PREUS DE LES ENERGIES TRADICIONALS. LA INSTAL·LACIÓ D'UN SISTEMA SOLAR COMPORTA UNA INVERSIÓ INICIAL QUE ÉS COMPENSADA PELS ESTALVIS REALITZATS DURANT ELS ANYS DE FUNCIONAMENT.



ESQUEMES

