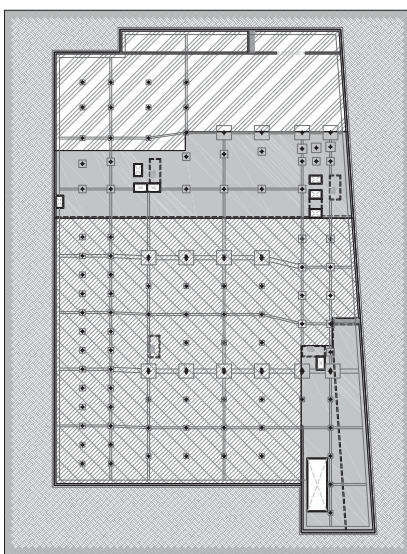


DETALL CARACTERÍSTIQUES FONAMENTACIÓ E : 1/1000

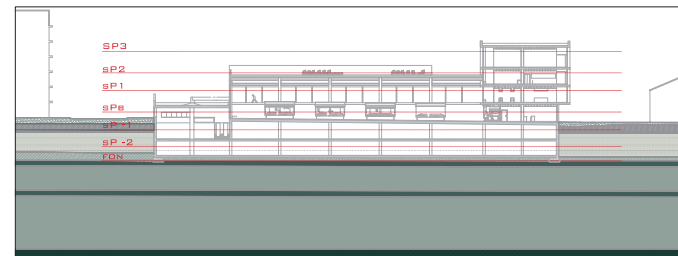
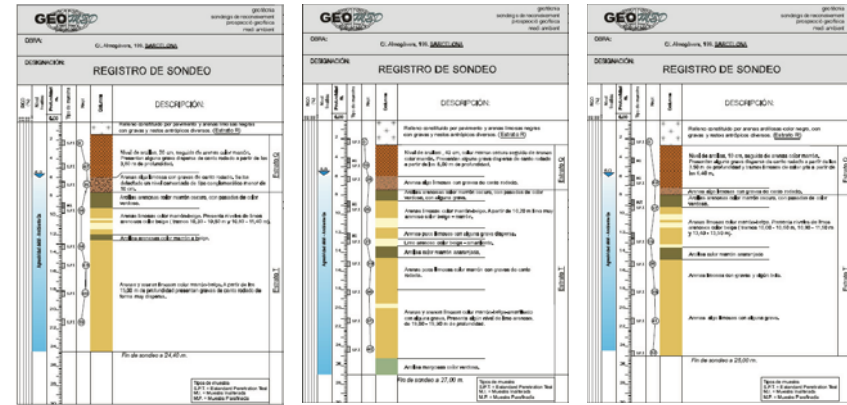


CARACTERÍSTIQUES FORJAT	
ZONA: ZONA-CAR-CAR-DESCAR	TIPUS DE FORJAT: SOLERA 25 CM
ESTAT DE CÀRREGUES	
PES PROPRI	500 KG/M <sup>2</sup>
CÀRREGUES PERMANENTS	0 KG/M <sup>2</sup>
SOBRECÀRREGUES D'ÚS	1000 KG/M <sup>2</sup>
SOBRECÀRREGA DE NEU	0 KG/M <sup>2</sup>
<b>TOTAL</b>	<b>1500 KG/M<sup>2</sup></b>

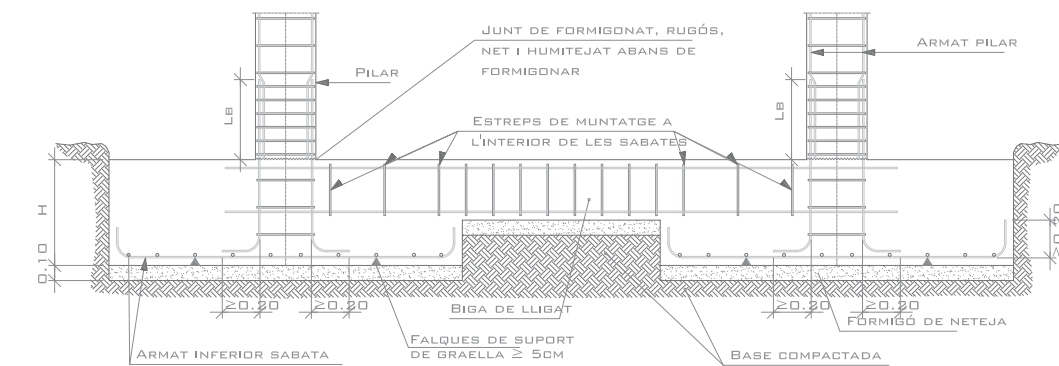
CARACTERÍSTIQUES FORJAT	
ZONA: ZONA-RAMP-CAR-DESCAR	TIPUS DE FORJAT: SOLERA 25 CM
ESTAT DE CÀRREGUES	
PES PROPRI	1000 KG/M <sup>2</sup>
CÀRREGUES PERMANENTS	0 KG/M <sup>2</sup>
SOBRECÀRREGUES D'ÚS	1000 KG/M <sup>2</sup>
SOBRECÀRREGA DE NEU	0 KG/M <sup>2</sup>
<b>TOTAL</b>	<b>2000 KG/M<sup>2</sup></b>

CARACTERÍSTIQUES FORJAT	
ZONA: APARCAMENT	TIPUS DE FORJAT: SOLERA 20 CM
ESTAT DE CÀRREGUES	
PES PROPRI	500 KG/M <sup>2</sup>
CÀRREGUES PERMANENTS	0 KG/M <sup>2</sup>
SOBRECÀRREGUES D'ÚS	400 KG/M <sup>2</sup>
SOBRECÀRREGA DE NEU	0 KG/M <sup>2</sup>
<b>TOTAL</b>	<b>900 KG/M<sup>2</sup></b>

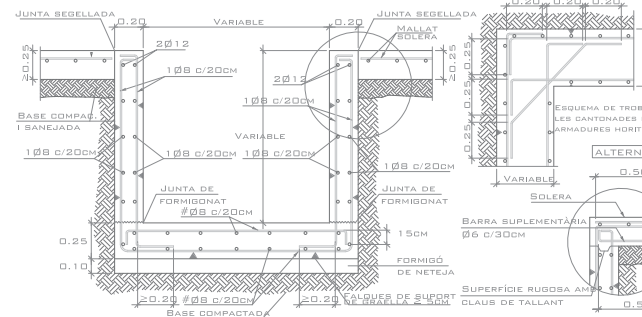
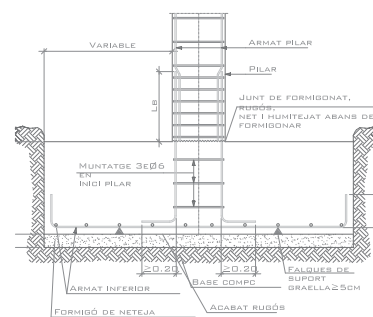
CARACTERÍSTIQUES FORJAT	
ZONA: MAGATZEMS	TIPUS DE FORJAT: SOLERA 25 CM
ESTAT DE CÀRREGUES	
PES PROPRI	500 KG/M <sup>2</sup>
CÀRREGUES PERMANENTS	500 KG/M <sup>2</sup>
SOBRECÀRREGUES D'ÚS	200 KG/M <sup>2</sup>
SOBRECÀRREGA DE NEU	0 KG/M <sup>2</sup>
<b>TOTAL</b>	<b>1200 KG/M<sup>2</sup></b>



DETALL LLIGAT ENTRE SABATES E : 1/25



DETALL FOSSAT ASCENSOR E : 1/25



PER FER EL CÀLCUL DE FONAMENTACIÓ, S'HAN FET SERVIR LES DADES DE L'ESTUDI GEOTÈCNIC ABANS ESMENTAT, A NIVELL GENERAL AL HAVER ARRIBAT A UN ESTRAT RESISTENT AMB L'EXCAVACIÓ DELS DOS SOTERRANIS ES FARAN SABATES SUPERFICIALS A TOTS ELS PILARS I NO ENCEPATS AMB PILOTS, ELS MURS PERIMETRIALS ES FARAN AMB MURS AMB TALÓ I ELS NUCLIS VERTICALS AMB MURS PANTALLA DE IGUAL MANERA QUE ELS SUPORTS DE LA COBERTA POSTENSADA.

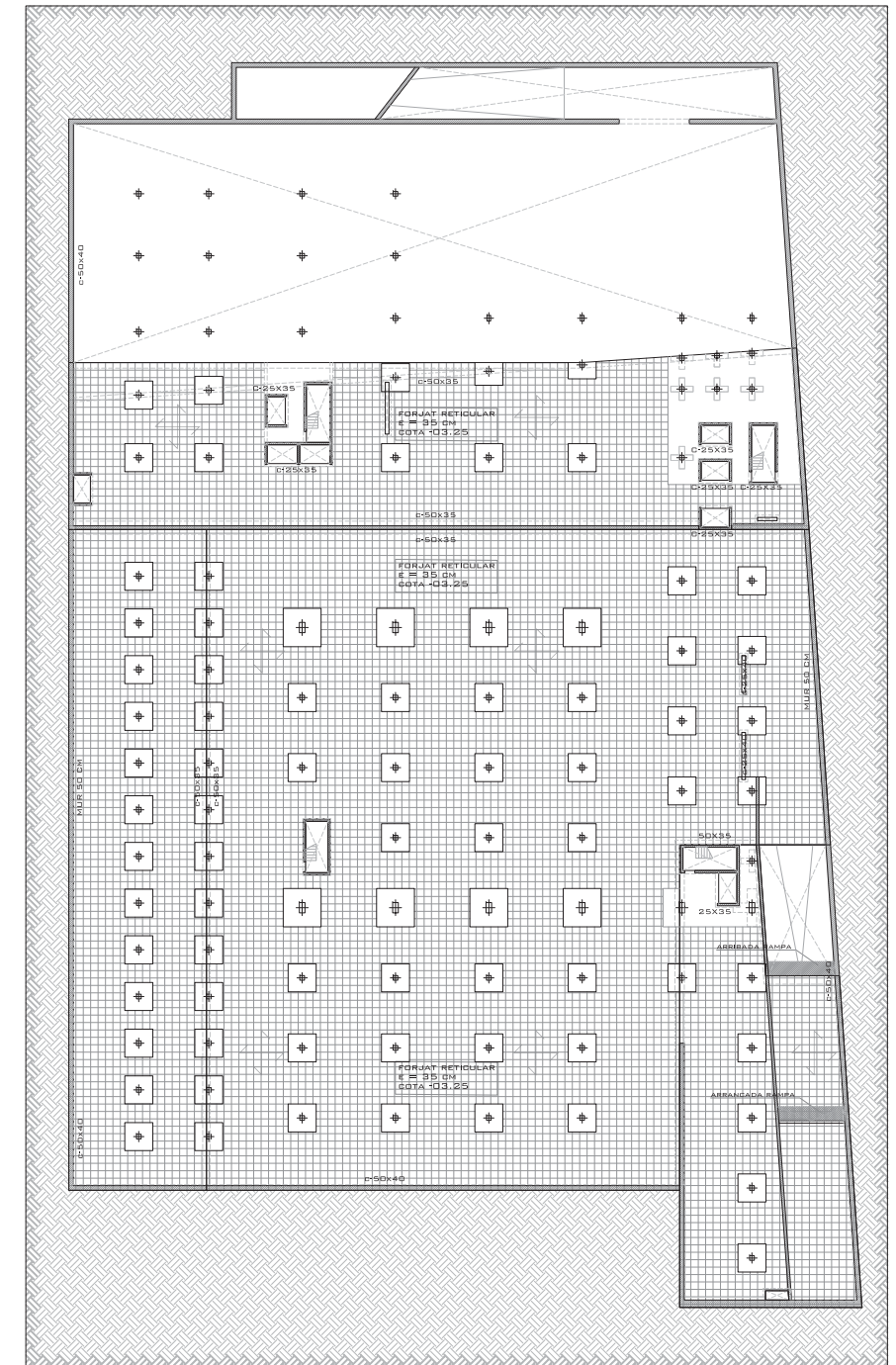
D'ALTRA BANDA ES LLIGARAN AMB RIOSTRES LES SABATES DELS PILARS AMB CÀRREGUES MÉS IMPORTANTS I ELS MURS PERIMETRIALS PER ASSEGURAR L'ESTABILITAT TOTAL DE L'ESTRUCTURA I LA SEVA TRABA.

PER DIMENSIONAR LES SABATES S'HA UTILITZAT LA SEGUENT FORMULACIÓ:

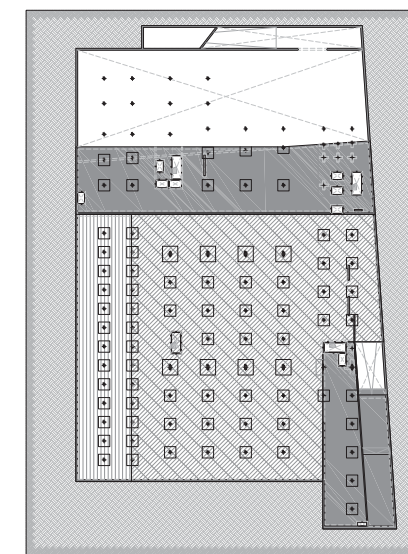
ADM>NA, ON N=AXIL I A=ÀREA SABATA I ASUMIM QUE ADM=2,5KG / CM2

ABAFEM LES RESULTANTS OBTINGUES DELS PREDIMENSIONAT DE CÀLCUL FET AMB EL WINEVA I DE LA BÀIXADA DE CÀRREGUES FETA A MÀ, PER TAL HOMOGENEITZAR LES SABATES AGRUPEM LES RESULTANTS SEGONS LES SEVES CÀRREGUES.

	CÀRREGUES	SABATES
<span style="display:inline-block; width:10px; height:10px; background-color:red;"></span>	> 300 T	350x350
<span style="display:inline-block; width:10px; height:10px; background-color:orange;"></span>	150-300 T	250x250
<span style="display:inline-block; width:10px; height:10px; background-color:yellow;"></span>	100-150 T	200x200
<span style="display:inline-block; width:10px; height:10px; background-color:lightyellow;"></span>	50-100 T	150x150
<span style="display:inline-block; width:10px; height:10px; background-color:lightgreen;"></span>	<50 T	130x130



DETALL CARACTERÍSTIQUES SOSTRE P -2 E : 1/1000



CARACTERÍSTIQUES FORJAT	
ZONA: MAGATZEMS	TIPUS DE FORJAT: BIDIRECCIONAL ALLEUGERIT 35 CM
ESTAT DE CÀRREGUES	
PES PROPRI	500 KG/M <sup>2</sup>
CÀRREGUES PERMANENTS	500 KG/M <sup>2</sup>
SOBRECÀRREGUES D'ÚS	200 KG/M <sup>2</sup>
SOBRECÀRREGA DE NEU	0 KG/M <sup>2</sup>
<b>TOTAL</b>	<b>1200 KG/M<sup>2</sup></b>

CARACTERÍSTIQUES FORJAT	
ZONA: SUPERMERCAT	TIPUS DE FORJAT: BIDIRECCIONAL ALLEUGERIT 35 CM
ESTAT DE CÀRREGUES	
PES PROPRI	500 KG/M <sup>2</sup>
CÀRREGUES PERMANENTS	150 KG/M <sup>2</sup>
SOBRECÀRREGUES D'ÚS	500 KG/M <sup>2</sup>
SOBRECÀRREGA DE NEU	0 KG/M <sup>2</sup>
<b>TOTAL</b>	<b>1150 KG/M<sup>2</sup></b>

CARACTERÍSTIQUES FORJAT	
ZONA: APARCAMENT	TIPUS DE FORJAT: BIDIRECCIONAL ALLEUGERIT 35 CM
ESTAT DE CÀRREGUES	
PES PROPRI	500 KG/M <sup>2</sup>
CÀRREGUES PERMANENTS	0 KG/M <sup>2</sup>
SOBRECÀRREGUES D'ÚS	400 KG/M <sup>2</sup>
SOBRECÀRREGA DE NEU	0 KG/M <sup>2</sup>
<b>TOTAL</b>	<b>900 KG/M<sup>2</sup></b>