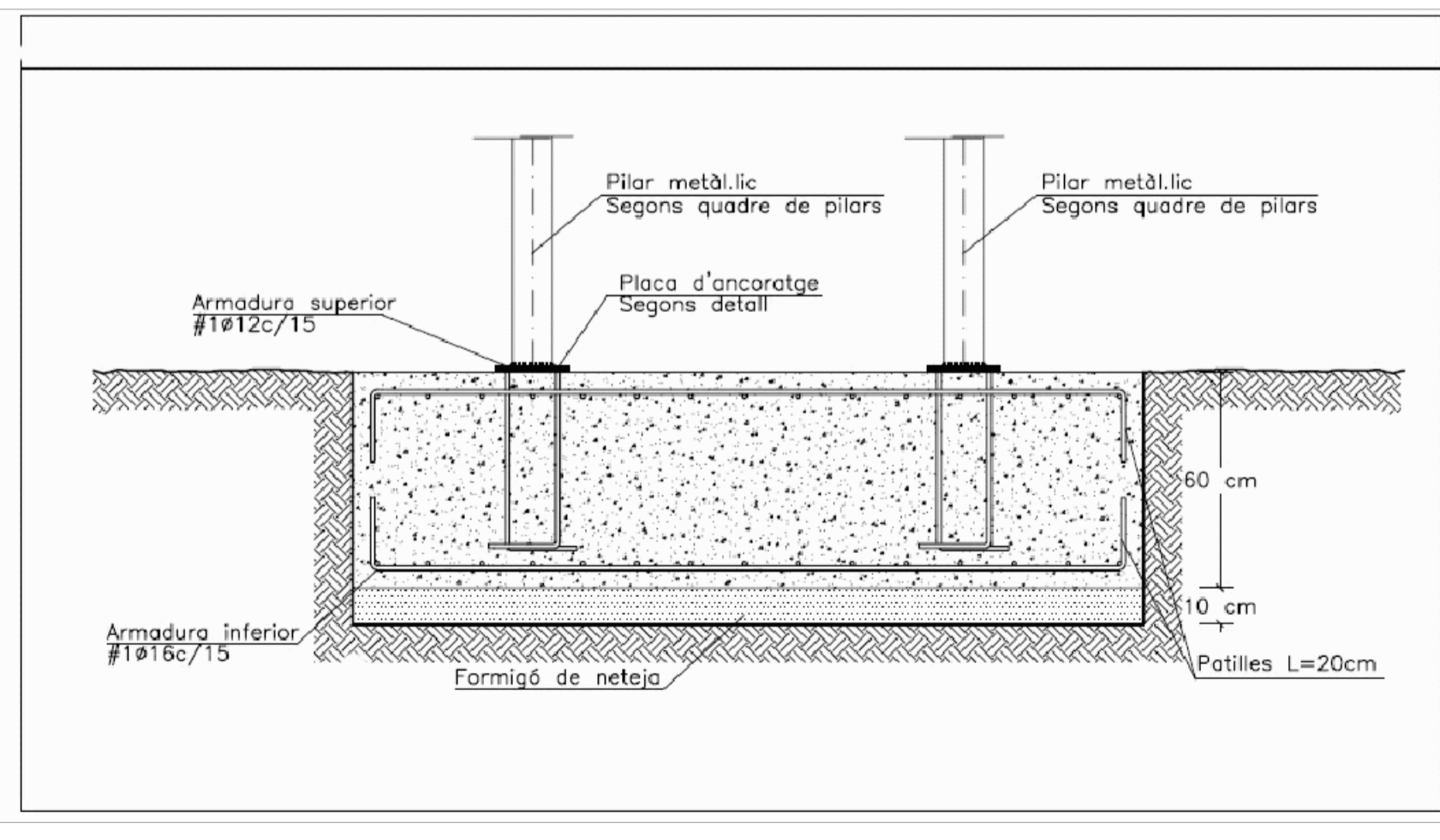
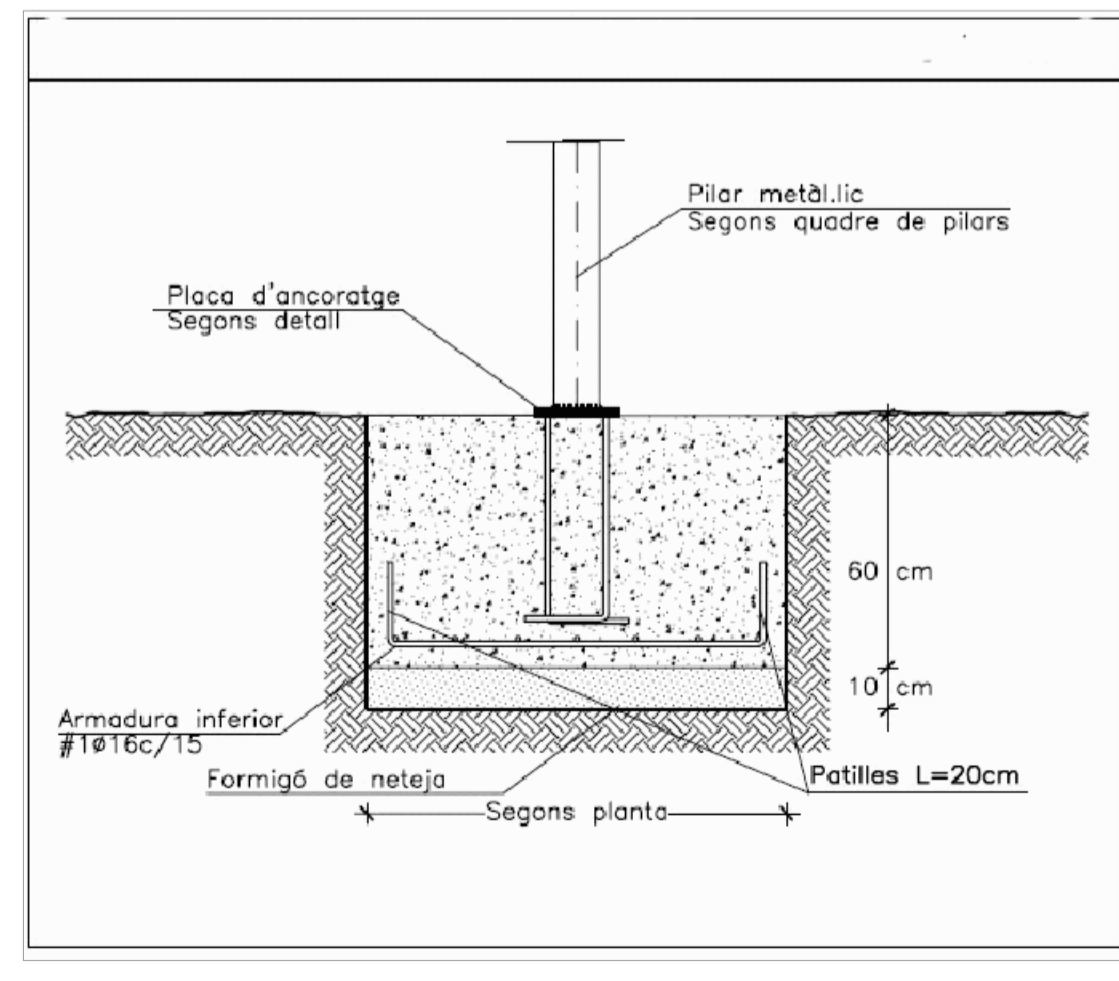
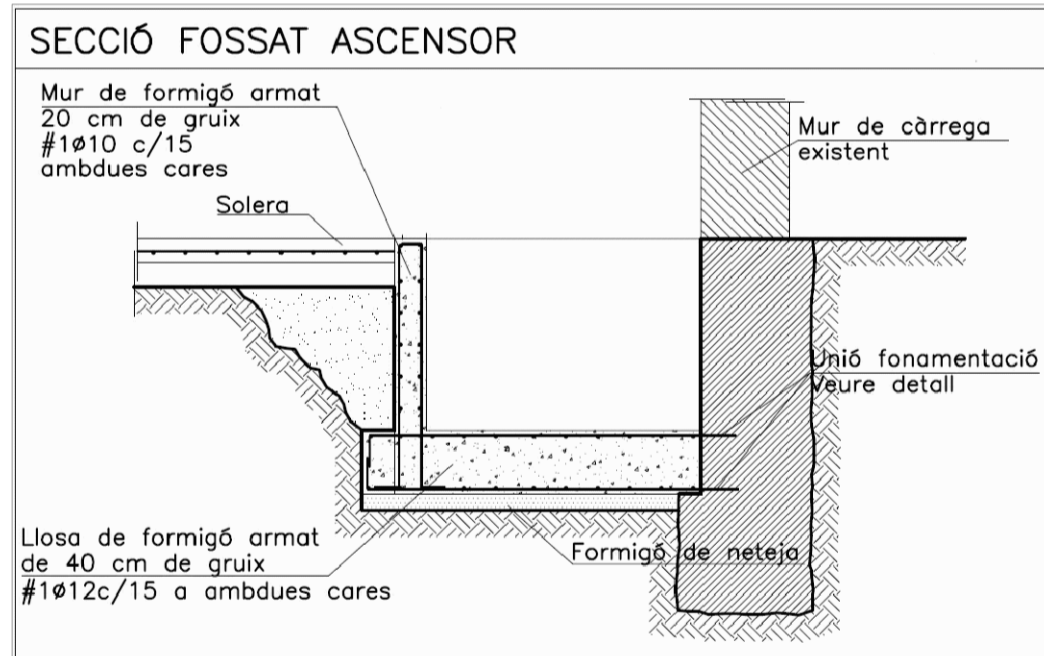
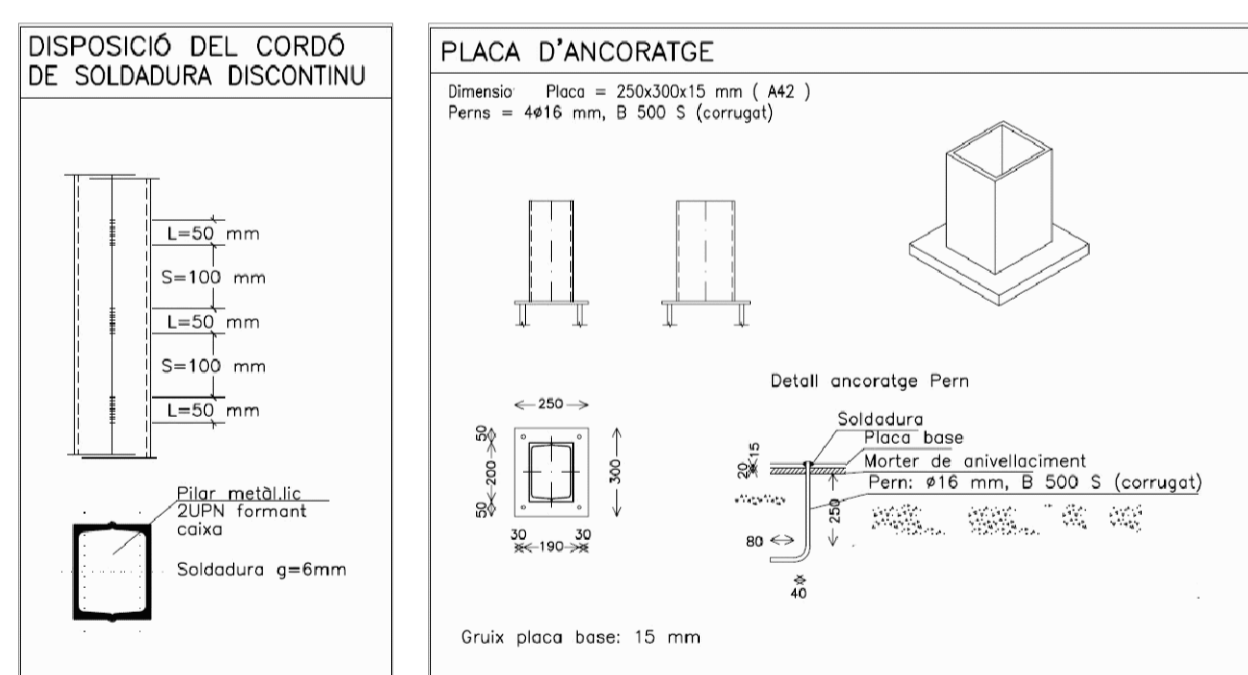


Fonamentació e 1:100

Detalls genèrics fonamentació



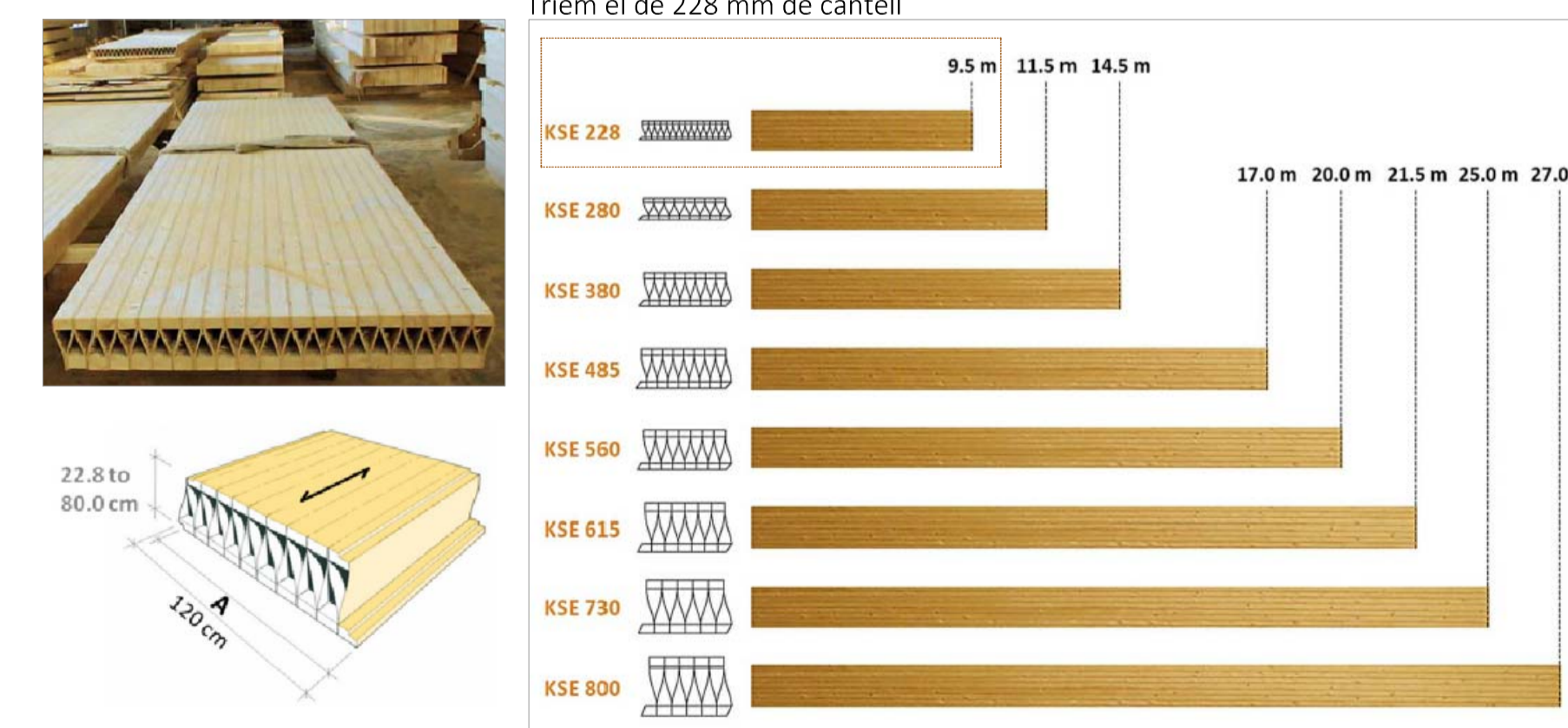
Bases de càlcul

ESTAT DE CÀRREGUES	Segons CTE	
Coberta T1 transitible		
- CÀRREGUES PERMANENTS		
Sostre panell Kielsteg 228 mm		0,45 Kn/m ²
Formació de pendents + Impermeabl.		1,10 Kn/m ²
Panell aïllament tèrmic		0,20 Kn/m ²
Paviment fusta exterior		0,40 Kn/m ²
total		2,15 Kn/m²
- SOBRECÀRREGA D'US		
Categoria d'us C3		5,00 Kn/m ²
Neu		0,40 Kn/m ²
total		5,40 Kn/m²
Coberta T2 no transitible acabat amb palet de riera		
- CÀRREGUES PERMANENTS		
Sostre panell Kielsteg 228 mm		0,45 Kn/m ²
Formació de pendents + Impermeabl.		1,10 Kn/m ²
Panell aïllament tèrmic		0,20 Kn/m ²
Acabat grava		2,50 Kn/m ²
total		4,25 Kn/m²
- SOBRECÀRREGA D'US		
Categoria d'us F		1,00 Kn/m ²
Neu		0,40 Kn/m ²
total		1,40 Kn/m²
Coberta T4 Coberta de vidre NO transitible		
- CÀRREGUES PERMANENTS		
Vidre + fusteria		0,25 Kn/m ²
total		0,25 Kn/m²
- SOBRECÀRREGA D'US		
Categoria d'us F		1,00 Kn/m ²
Neu		0,40 Kn/m ²
total		1,40 Kn/m²
Coberta T5 Coberta de vidre transitible		
- CÀRREGUES PERMANENTS		
Vidre		1,50 Kn/m ²
total		1,50 Kn/m²
- SOBRECÀRREGA D'US		
Categoria d'us C3		5,00 Kn/m ²
Neu		0,40 Kn/m ²
total		5,40 Kn/m²

Sostre S1	Sostres Zona Exposició	
- CÀRREGUES PERMANENTS		
Sostre panell Kielsteg 228 mm		0,45 Kn/m ²
Paviment fusta		0,40 Kn/m ²
Envans		1,00 Kn/m ²
total		1,85 Kn/m²
- SOBRECÀRREGA D'US		
Categoria d'us C3		5,00 Kn/m ²
total		5,00 Kn/m²
Vent		
Qb Zona A: pressió dinàmica		0,52
Ce Grau d'aspror, zona IV 10 m		2,00
Cp Coeficient eòlic		0,70
$q_e = q_b \cdot c_e \cdot c_p = 0,52 \frac{KN}{m^2} \cdot 2,00 \cdot 0,70 = 0,73 \frac{KN}{m^2}$		0,73 Kn/m²
Façana aplacat		
- CÀRREGUES PERMANENTS		
Aplacat 2 cm		0,56 Kn/m ²
Aïllament		0,15 Kn/m ²
Envà interior		0,60 Kn/m ²
total		1,31 Kn/m²
Façana maó		
- CÀRREGUES PERMANENTS		
Aplacat 2 cm		0,56 Kn/m ²
Aïllament		0,15 Kn/m ²
Envà interior		2,70 Kn/m ²
total		3,41 Kn/m²
Façana vidre + fusta		
- CÀRREGUES PERMANENTS		
Vidre + fusteria		0,35 Kn/m ²
Fusta		0,25 Kn/m ²
total		0,60 Kn/m²

	Permanents	Sus
Coberta T1	2,15	5,40
Coberta T2	4,25	1,40
Coberta T3	1,07	1,40
Coberta T4	0,25	1,40
Coberta T5	1,50	5,40
Sostre S1	1,85	5,00
Façana aplacat	1,31	0
Façana maó	3,41	0
Façana vidre + fusta	0,60	0

Panell Kielsteg Dades tècniques



KSE 228 Kielstegelement - ply wood		
Carrega repartida distributed load excl. self-weight	Llum màxima span width	
3,0 kN/m ²	8,60 m	
3,5 kN/m ²	8,45 m	
4,0 kN/m ²	8,30 m	
4,5 kN/m ²	8,15 m	
5,0 kN/m ²	8,05 m	
5,5 kN/m ²	7,90 m	
6,0 kN/m ²	7,80 m	
6,5 kN/m ²	7,55 m	
7,0 kN/m ²	7,30 m	
7,5 kN/m ²	7,10 m	
8,0 kN/m ²	6,85 m	
Element height:	228 mm	
Element width:	1,20 m	
Fire protection rating:	REI 30*	

Més informació a <http://www.kielsteg.at/>