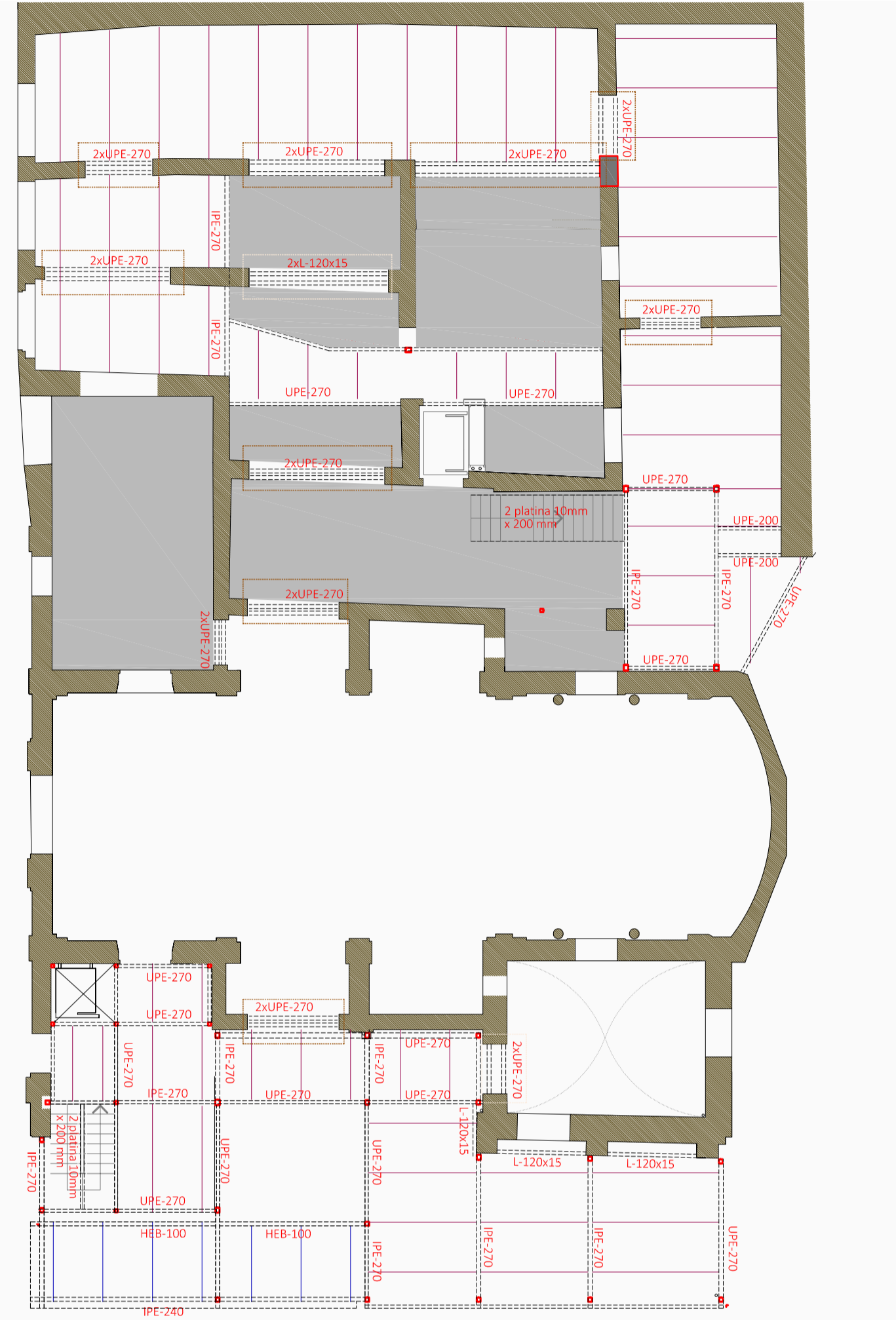


Sostre planta baixa
escala 1:150



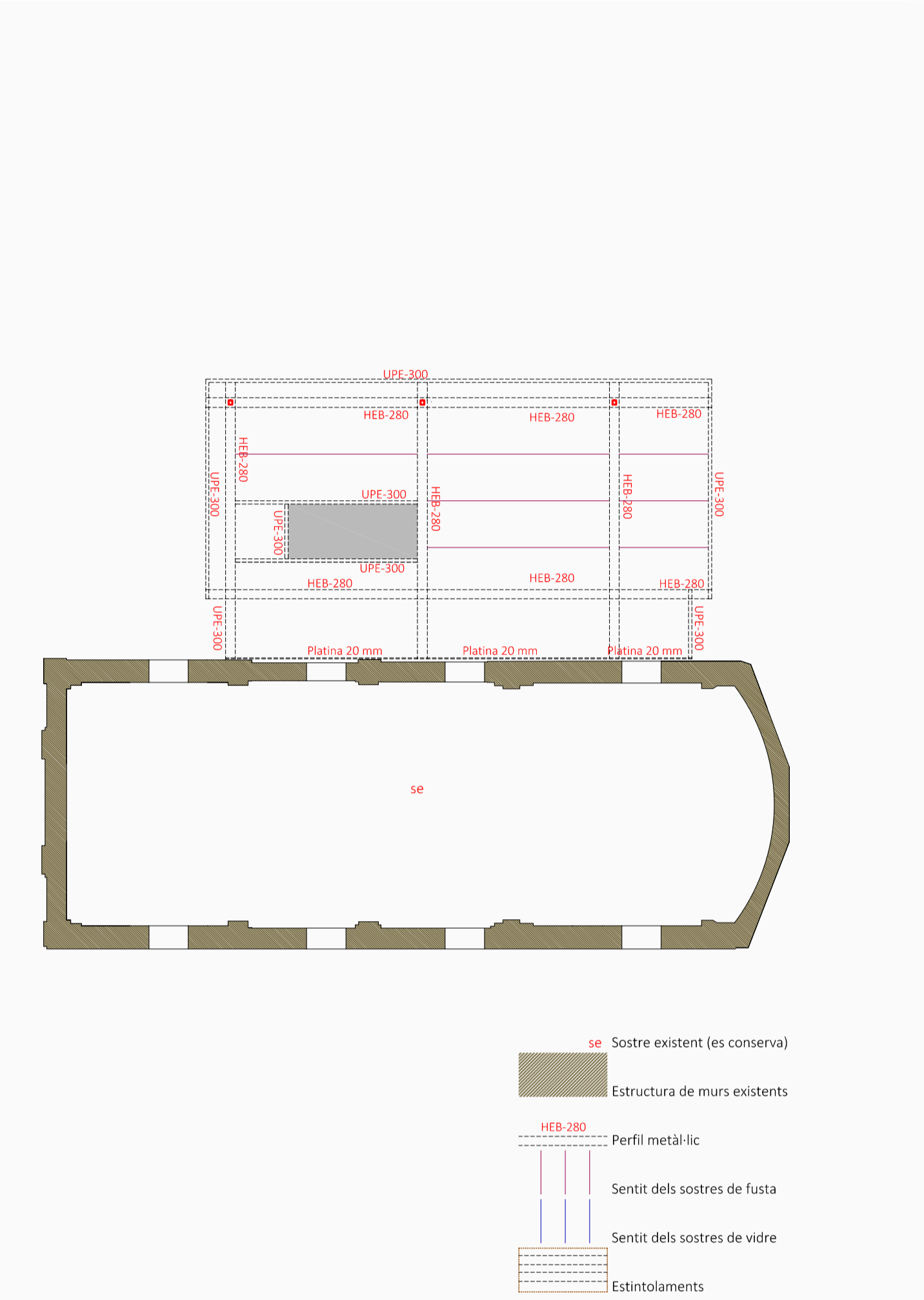
Sostre planta primera
escala 1:150



Sostre planta segona
escala 1:150



Sostre coberta nova
escala 1:150

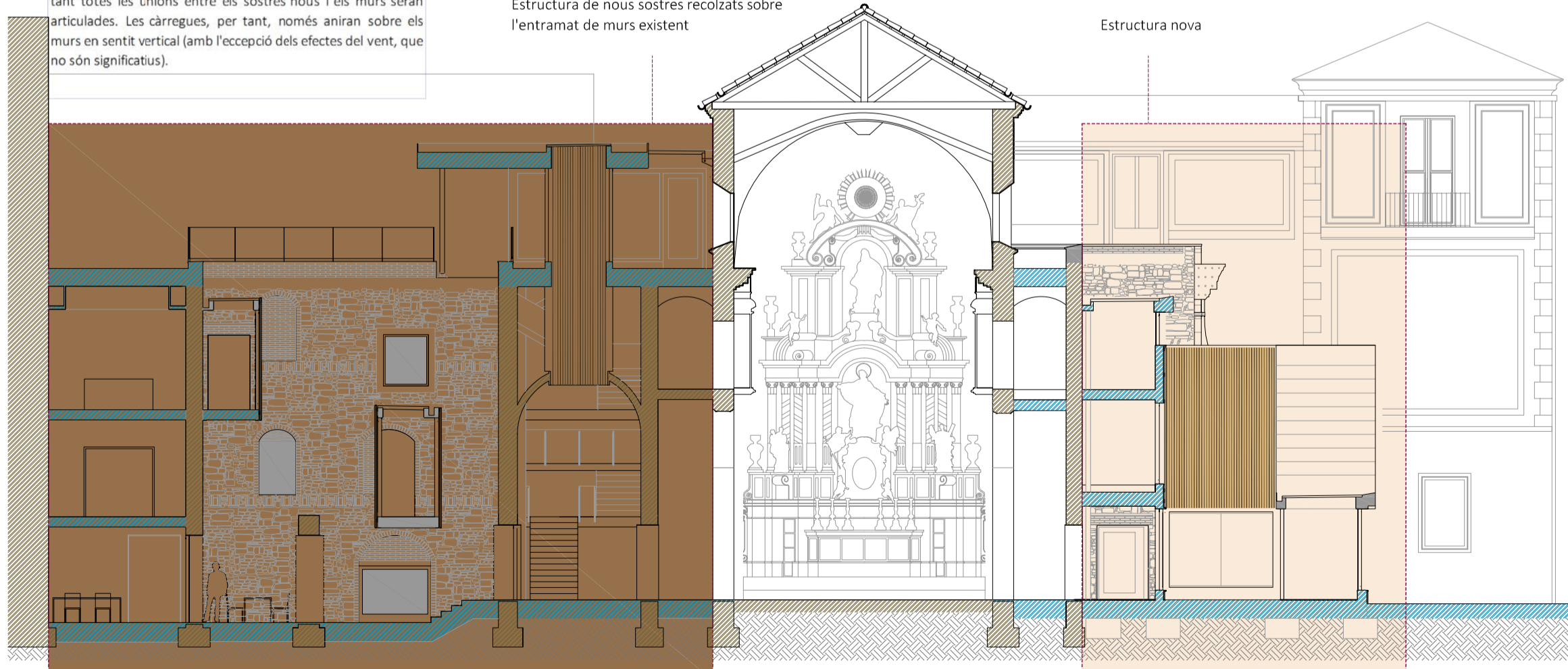


- se Sostre existent (es conserva)
- Estructura de murs existents
- HEB-280 Perfil metàl·lic
- Sentit dels sostres de fusta
- Sentit dels sostres de vidre
- Estintolaments

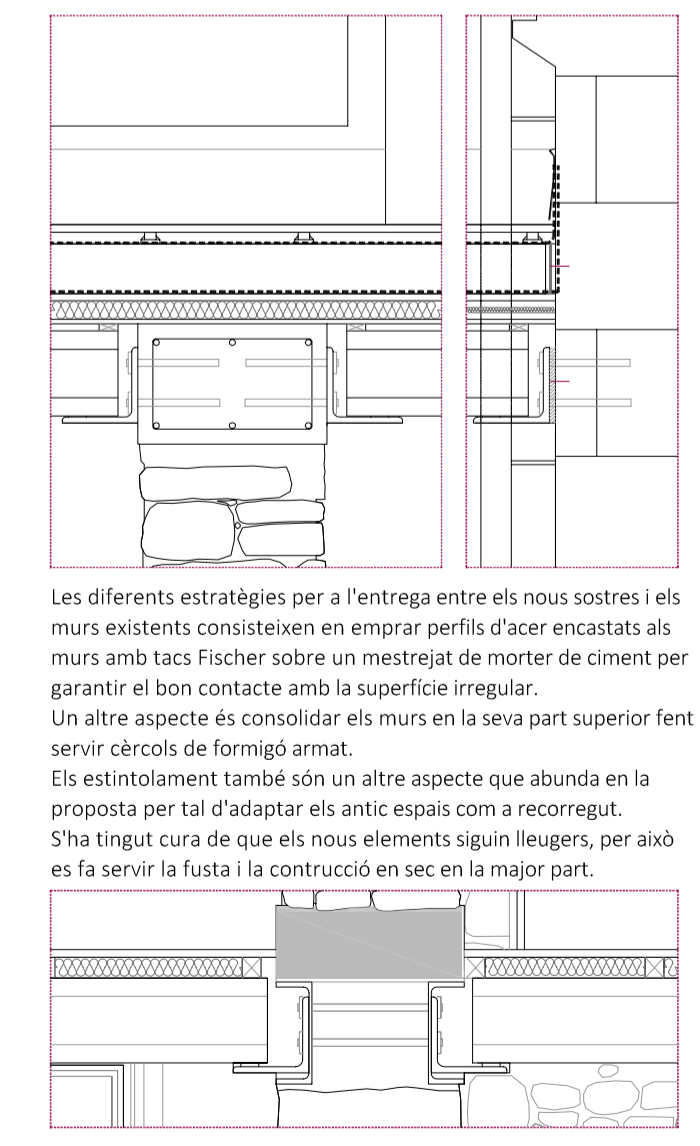
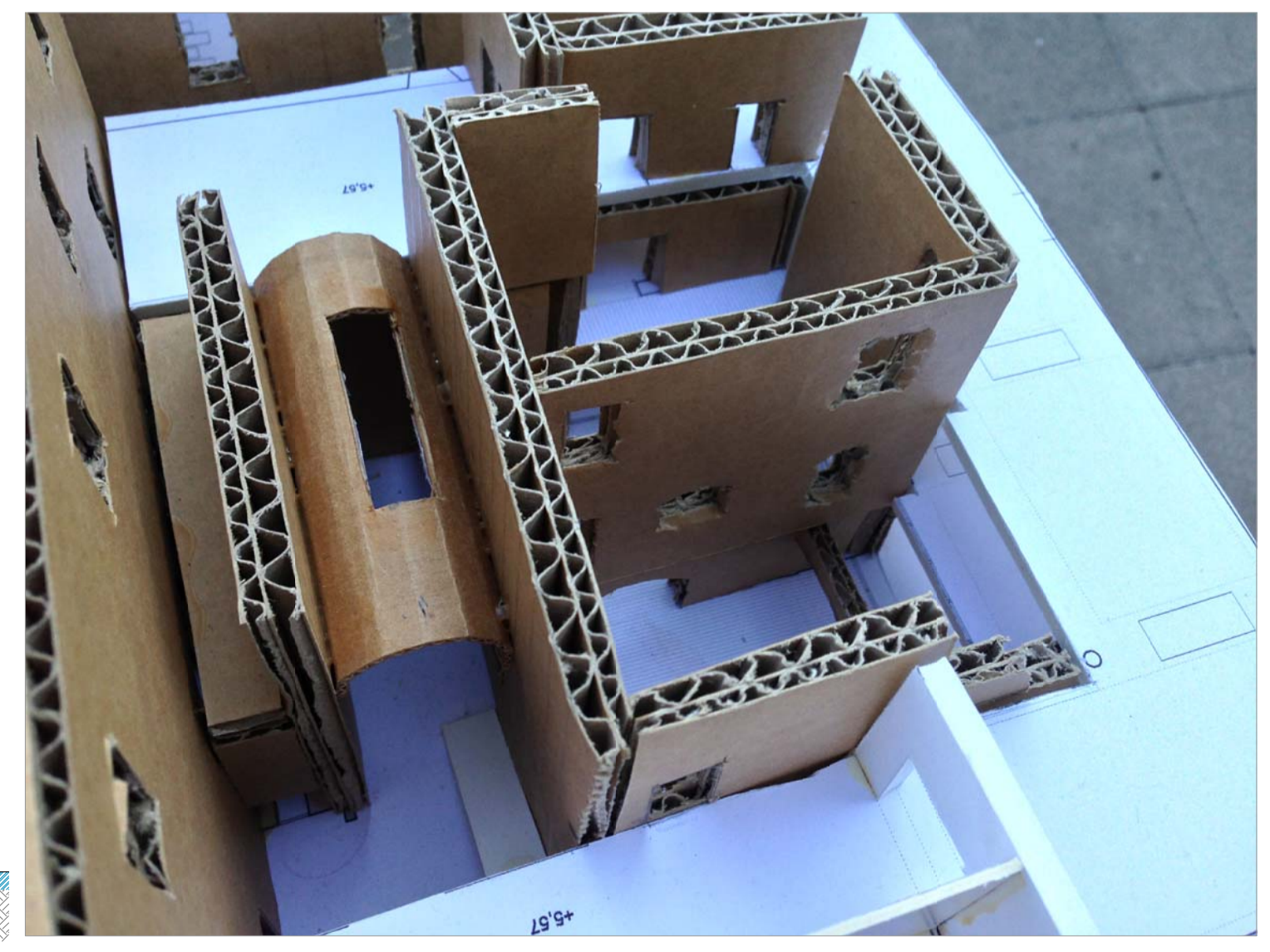
Des del principi s'ha plantejat reconèixer els valors dels edificis. El principal d'ells ha estat l'entramat dels murs que configuren l'edifici annex a l'església, ja sigui a nivell projectual, constructiu i, com no, també estructural. Tot i així el programa requeria un increment de la superfície, fet pel qual, també es realitza una ampliació. Inicialment, doncs, es plantejaven dos tipus d'actuació pel que fa a l'estructura del conjunt. L'estructura de l'ampliació és nova, i es materialitza com un volum en contacte amb el nucli de l'església, agafant superfície de la plaça. Aquesta estructura de l'edifici és autònoma i pretén, en la mesura possible no afectar amb càrregues l'estructura existent de l'església. L'estructura de la reforma vol aprofitar els grans murs consolidats i travats de l'edifici existent. La pràctica totalitat dels elements horitzontals són suprimits i els seus nivells modificats. Es construeixen, per tant, nous sostres recolzats sobre la trama de murs. Això sí, es pretén no transmetre cap moment i per tant totes les unions entre els sostres nous i els murs seran articulades. Les càrregues, per tant, només aniran sobre els murs en sentit vertical (amb l'excepció dels efectes del vent, que no són significatius).

Estructura de nous sostres recolzats sobre l'entramat de murs existent

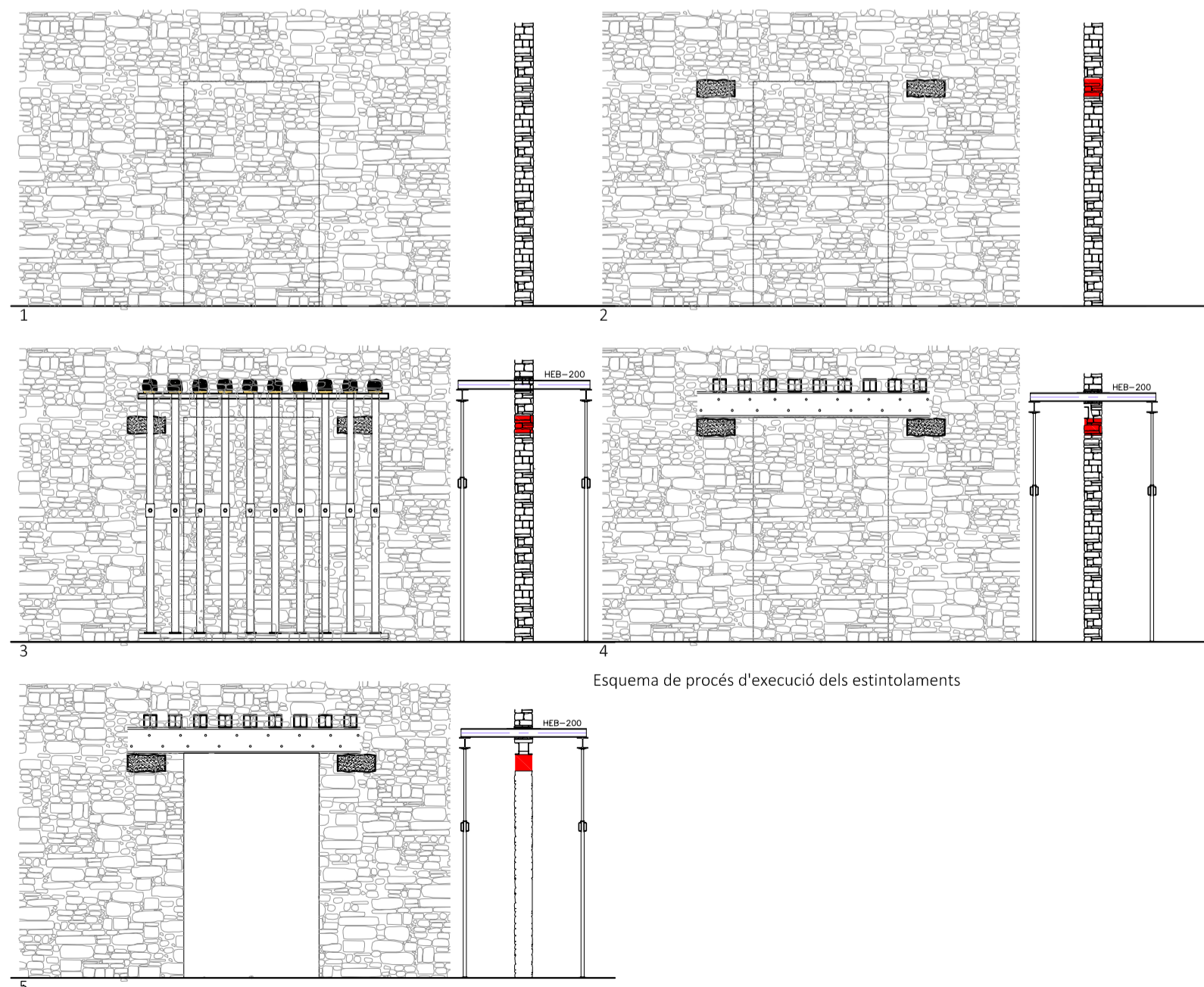
Estructura nova



En aquesta representació volumètrica els elements de color blanc representen els nous sostres. Els murs queden representats amb cartó intentant emular el contrast entre el construït i el que es construirà. També es pretén mostrar el gruix dels elements preindustrials i les seves possibilitats estructurals.



Les diferents estratègies per a l'entrega entre els nous sostres i els murs existents consisteixen en emprar perfils d'acer encastats als murs amb tacs Fischer sobre un mestrejat de morter de ciment per garantir el bon contacte amb la superfície irregular. Un altre aspecte és consolidar els murs en la seva part superior fent servir cables de formigó armat. Els estintolaments també són un altre aspecte que abunda en la proposta per tal d'adaptar els antics espais com a recorregut. S'ha tingut cura de que els nous elements siguin lleugers, per això es fa servir la fusta i la construcció en sec en la major part.



Esquema de procés d'execució dels estintolaments