

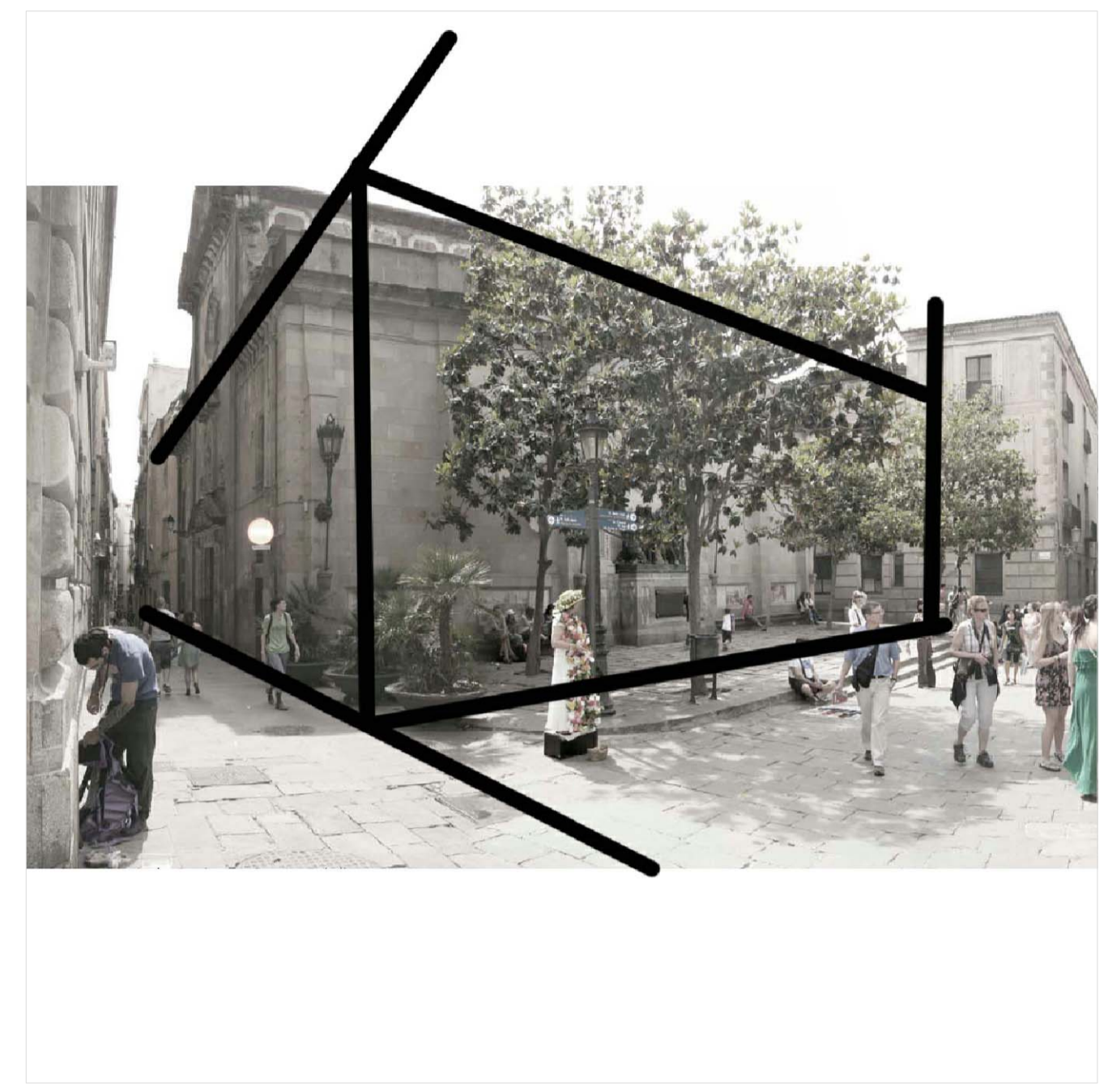
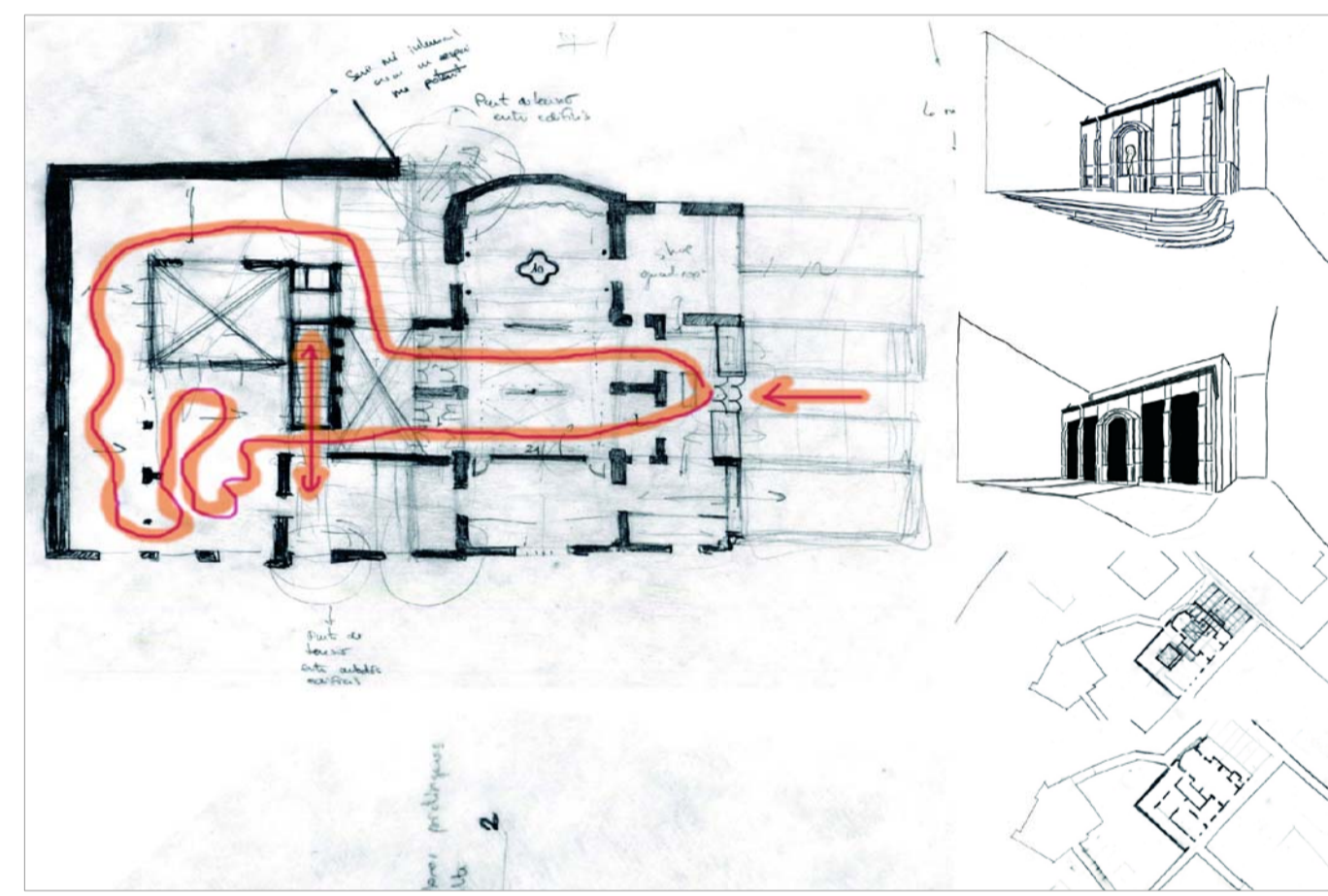


alçat principal

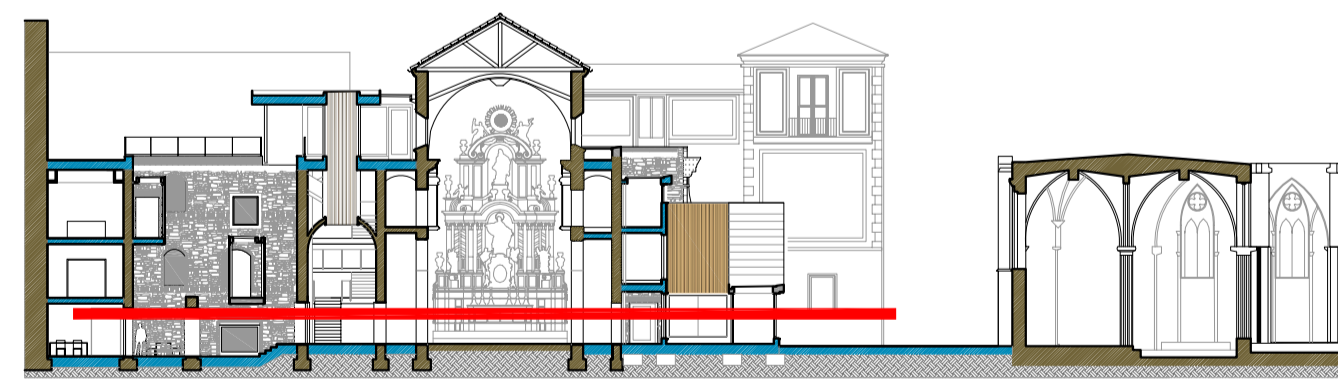
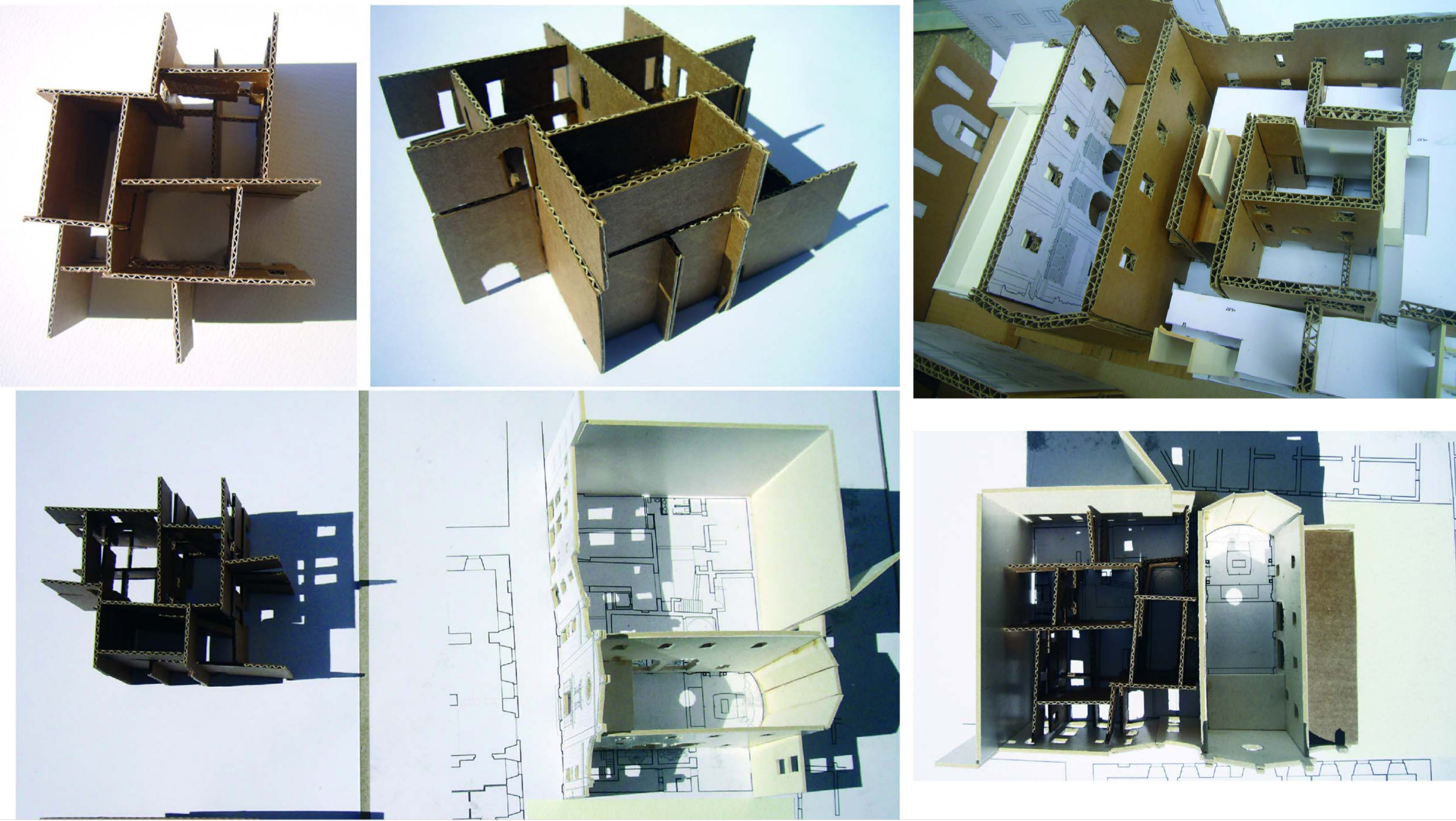
L'enclavament de l'edifici que da inserit en ple casc antic del nucli urbà de Barcelona. En una zona anomenada "El Gòtic". Aquest espai és fruit de les transformacions que ha anat patint al llarg del temps el propi teixit urbà de la ciutat romana de Bàrcino. En aquest lloc, la ciutat estableix un llenguatge singular, de carrers amb poca amplada, de patis i de textures naturals i desgastades. Es considera molt important que la proposta mantingui un diàleg respectuós amb aquest entorn.

Es pretén per altra banda no caure en la simple imitació dels edificis del voltant, sinó aprendre en certa manera d'aquest llenguatge, fer-ne un procés de reflexió i estudiar la millor manera de continuar construint a dins de la ciutat medieval al segle XXI.

La col·lecció està ubicada actualment al museu de la Catedral. Conserva algunes obres mestres com la Pietat de l'ardiaca Desplà, obra de Bartolomé Bermejo (1490) o les diverses taules procedents d'un retaule de Jaume Huguet dedicat a sant Bernadí i sant Miquel Arcàngel, també del segle XV.



Proposta de creixement



La intenció del projecte és obrir l'interior dels dos edificis a la plaça. Un eix travessa l'edifici obrint pas al visitant fins al pati interior. Els murs que presentaven obstacles han estat oberts mitjançant estintolaments. S'ha obert un pati a l'interior de l'edifici que funcionarà a més, com a terrassa d'un bar restaurant que allargarà l'horari de utilització de l'edifici.



Façana Proposta

Es planteja utilitzar l'entramat dels murs interiors com a element generador del recorregut museístic i alhora, emprar-los com a element estructural