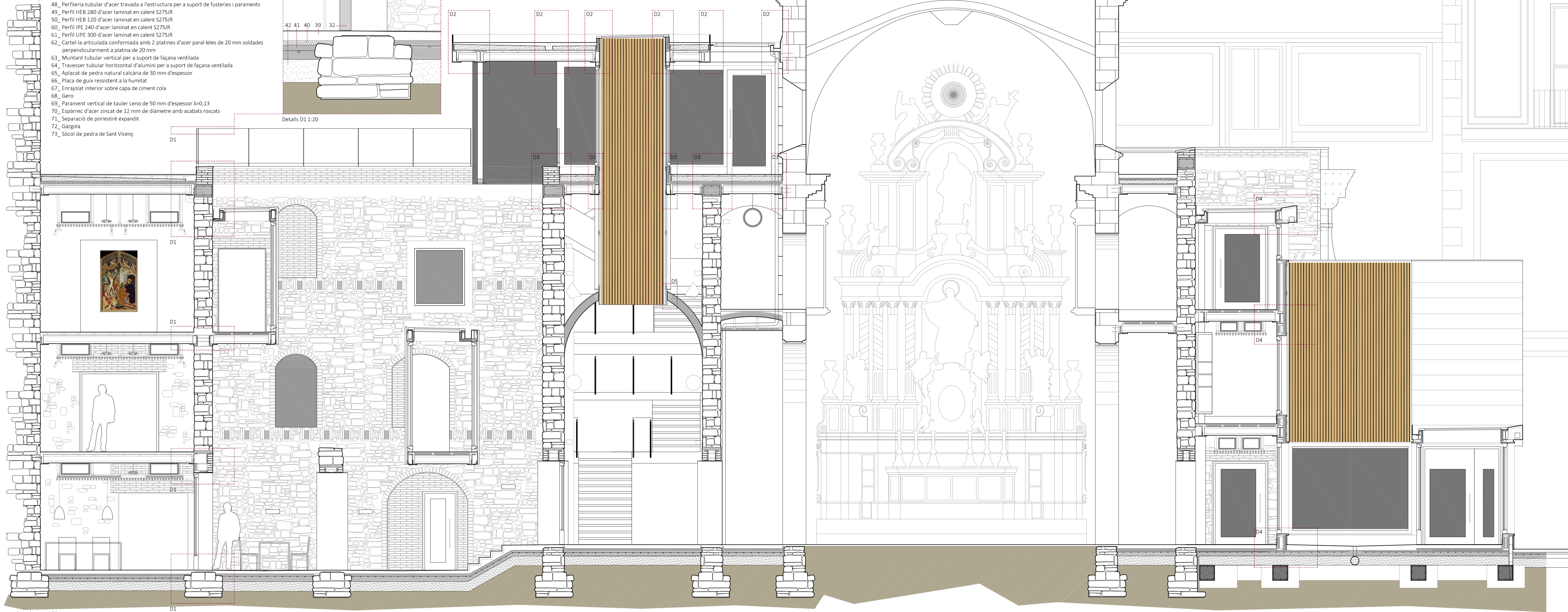
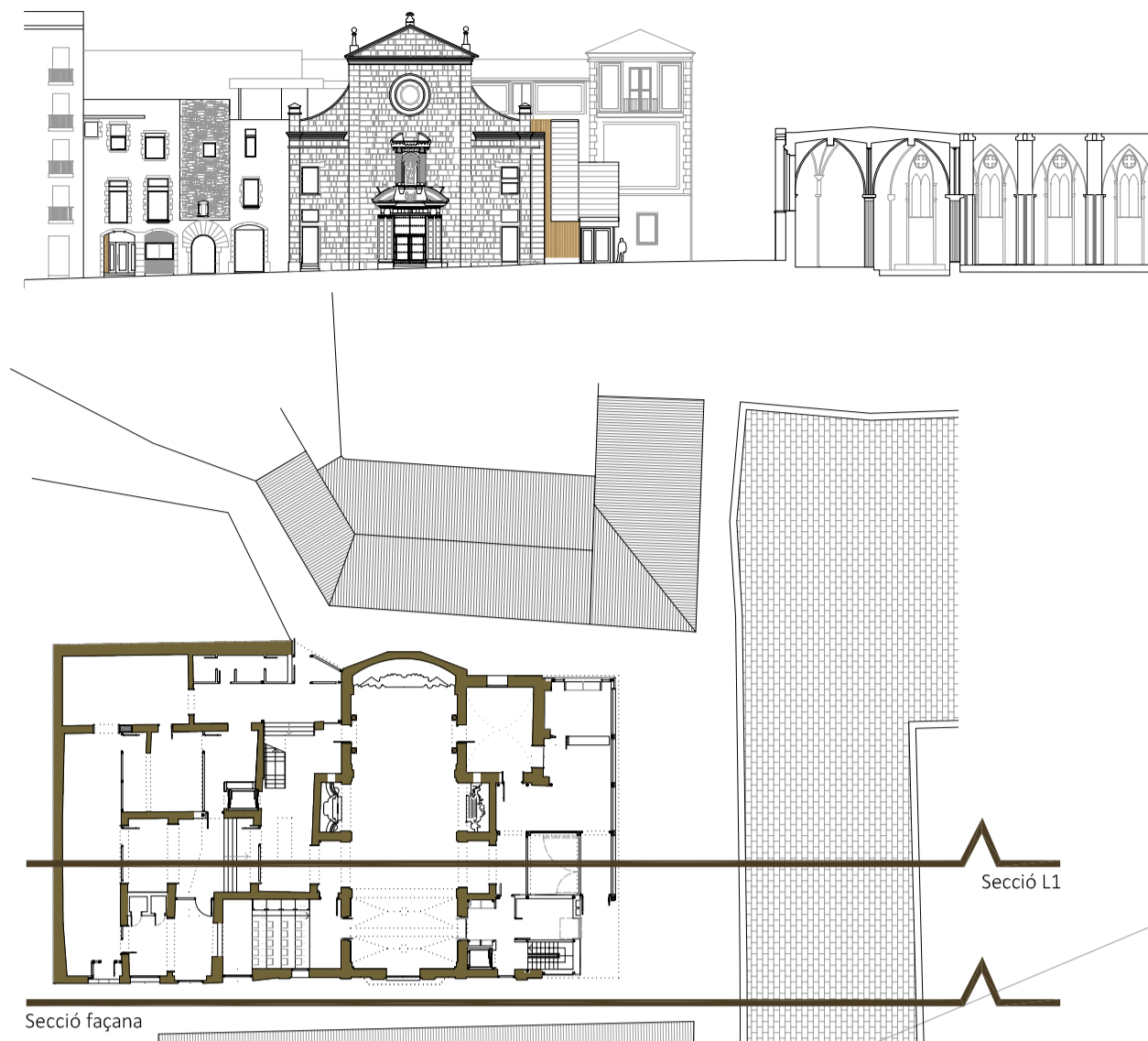
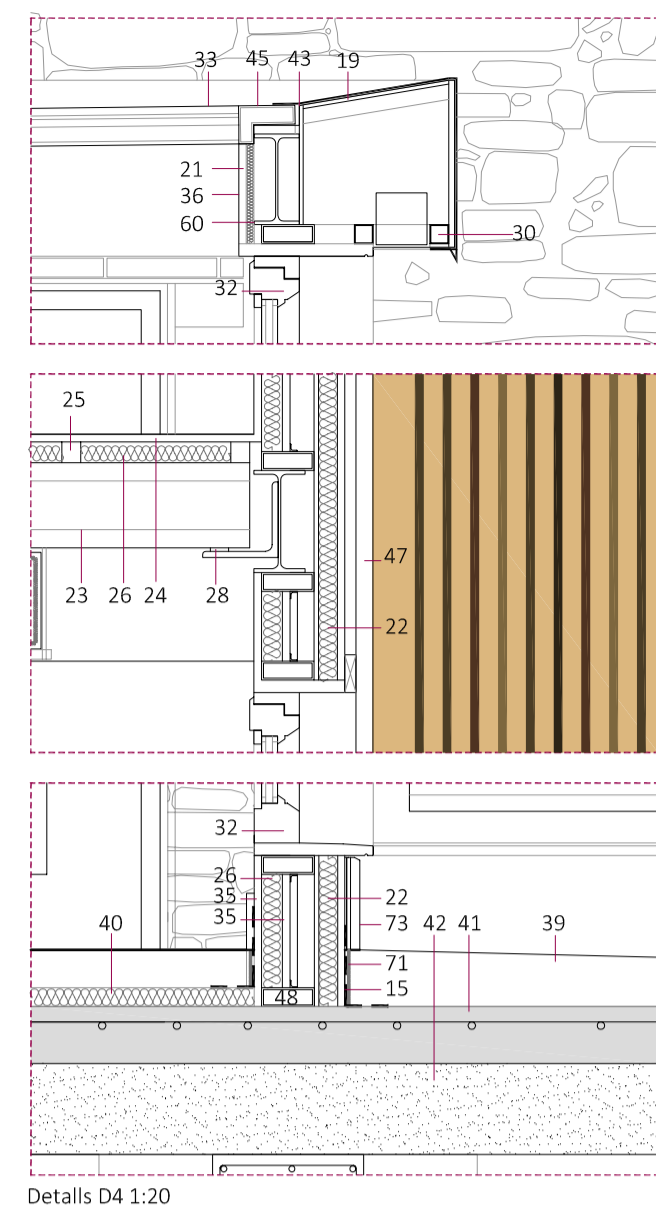
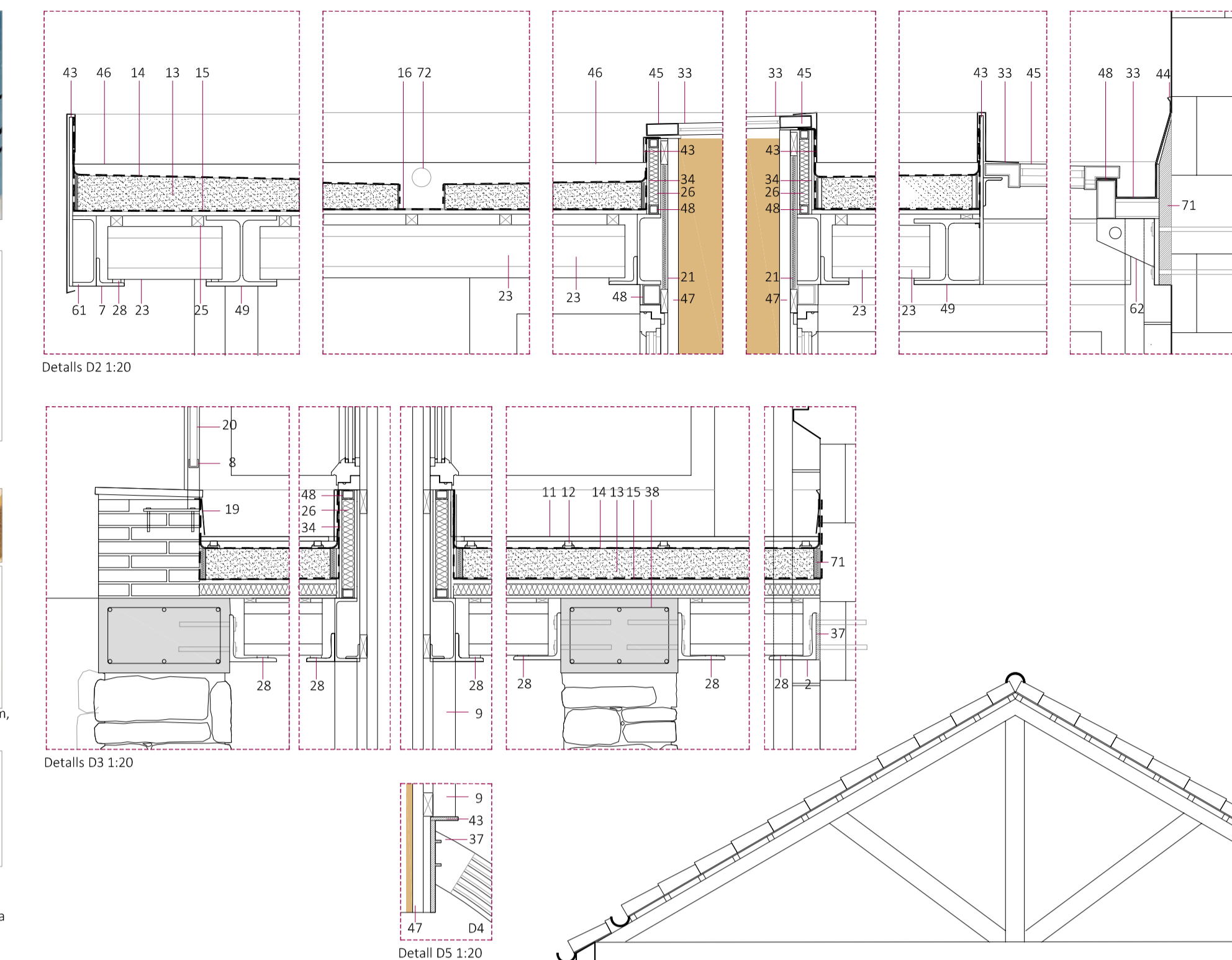
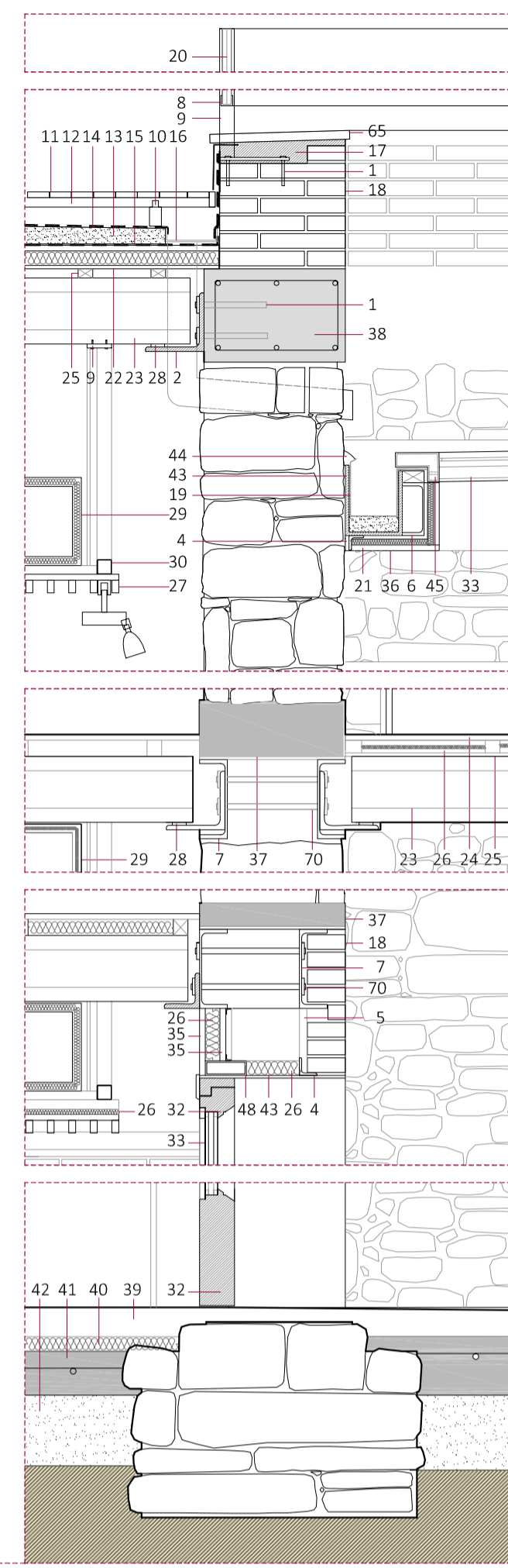


- 1_ Tac Fischer FSL 12x80 d'acer zincat amb volandera
- 2_ Perfil L 200x16 d'acer laminat en calent S275JR
- 3_ Perfil L 120x15 d'acer laminat en calent S275JR
- 4_ Perfil L 50x8 d'acer laminat en calent S275JR
- 5_ Perfil L 20x3 d'acer laminat en calent S275JR
- 6_ Perfil UPE 180 d'acer laminat en calent S275JR
- 7_ Perfil UPE 270 d'acer laminat en calent S275JR
- 8_ Perfil U 40x40x5 d'acer inoxidable laminat en fred
- 9_ Passamà d'acer de 10 mm x 50 mm
- 10_ Recolzament regulable (PLOT) Lizabar Air-99
- 11_ Tarima de fusta composite Neotek
- 12_ Llistó de fusta de pi tractat a l'autoclau de 2x4 cm
- 13_ Formigó de pendents amb arids lleugers (argila expandida tipus "arita")
- 14_ Membrana impermeable d'etilè propilè diè (EPDM) no adherida sobre geotèxtil
- 15_ Làmina separadora de polietilè
- 16_ Canal de planxa d'alumini sobre base de morter de ciment formant pendents
- 17_ Morter mixt de ciment portland CEM I/II-B; calç i sorra
- 18_ Muret de maó massís d'elaboració mecànica de 240x115x50
- 19_ Planxa de zinc
- 20_ Barana de vidre laminat de 6+6 mm amb butlral transparent
- 21_ Panell aïllant de partícules de fusta Fiberterm Universal $\lambda=0,048$
- 22_ Panell aïllant Termochip de 80 mm, $\lambda=0,035$, amb nucli de 50 mm de polipètrè extrudit, cara superior de panell hidròfug de 19 mm de partícules de fusta amb ciment i cara inferior de panell de 12 mm de fusta laminada d'ave envernissada amb barreira de vapor
- 23_ Panell estructural Kielsteg consistent en un empostissat superior i inferior de llistons de fusta d'ave de 48 mm d'espessor i ànima de panells en ziga-zaga de OSB, de 22,5 cm de cantell, amb una EI de 30, $\lambda=0,14$.
- 24_ Tarima de taulons de fusta laminada de 20x125 mm
- 25_ Llistons de fusta d'ave
- 26_ Aïllament tèrmic i fono-absorbent de fibres de canà, Fiberterm canaflex $\lambda=0,043$
- 27_ Cel ras de llistons de fusta Lualon de Hunter Douglas
- 28_ Tira de neoprè per a garantir l'entrega articulada panell-perfil-mur
- 29_ Conducció rectangular de llana de roca 25 mm paper kraft-alumini i tel natural
- 30_ Perfilera tubular d'acer galvanitzat per a suport de paraments
- 31_ Estructura portant per a conductes penjats de fals sostre amb perfils L/T galvanitzats
- 32_ Fusteria exterior de fusta de melis envernissada
- 33_ Vidre aïllant de dues llunes incolores de 4 i 10 mm de gruix i cambra d'aire de 6 mm
- 34_ Panell hidròfug de partícules de fusta i ciment de 19 mm d'espessor
- 35_ Panell d'empostissat de fusta d'ave de 19 mm d'espessor
- 36_ Capa de vernís barreira de vapor
- 37_ Morter sense retracció de ciment i sorra
- 38_ Formigó estructural HA-30/B/20/1b, consistència tova àrid màxim 20 mm, avocac cubitot
- 39_ Paviment continu de formigó amb colorants i acabat remolinat mecànic
- 40_ Aïllament tèrmic amb planxa de poliestirè extrudit de 50 mm d'espessor $\lambda=0,029$
- 41_ Solera de formigó de 15 cm de formigó
- 42_ Emmacat de graves de 20 cm
- 43_ Platina d'acer de 10 mm d'espessor col·locada amb soldadura
- 44_ Segellat de pestanya amb cordó de silicona
- 45_ Lluern rectangular de perfils d'alumini lacat amb trencament de pont tèrmic
- 46_ Acabat de coberta amb palet de riera
- 47_ Enllistat vertical de fusta amb llistons de 40 x 23 mm col·locat sobre estructura transversal de rastells de fusta de pi tractada amb autoclau
- 48_ Perfilera tubular d'acer travada a l'estructura per a suport de fusteries i paraments
- 49_ Perfil HEB 280 d'acer laminat en calent S275JR
- 50_ Perfil HEB 120 d'acer laminat en calent S275JR
- 60_ Perfil IPE 240 d'acer laminat en calent S275JR
- 61_ Perfil UPE 300 d'acer laminat en calent S275JR
- 62_ Cartell la articulada conformada amb 2 platines d'acer paral·leles de 20 mm soldades perpendicularment a platina de 20 mm
- 63_ Muntant tubular vertical per a suport de façana ventilada
- 64_ Travesser tubular horitzontal d'alumini per a suport de façana ventilada
- 65_ Aplacat de pedra natural calcària de 30 mm d'espessor
- 66_ Placa de guix resistent a la humitat
- 67_ Enrajolat interior sobre capa de ciment cola
- 68_ Gero
- 69_ Parament vertical de tauler Leno de 50 mm d'espessor $\lambda=0,13$
- 70_ Espàrrec d'acer zincat de 12 mm de diàmetre amb acabats roscats
- 71_ Separació de porietirè expandit
- 72_ Gàrgola
- 73_ Sòcol de pedra de Sant Vicenç



Secció L1 e-150

Secció Longitudinal

Secció longitudinal

Emplaçament i plantejament

Estat actual de l'edifici

Arquitectura

Estructura

Instal·lacions

Reconversió de dos edificis antics en el nou Museu de la Catedral de Barcelona

Sergi Alegre Urrea, PFC juny 2013
Tutor: Josep Maria Garcia-Fuentes