

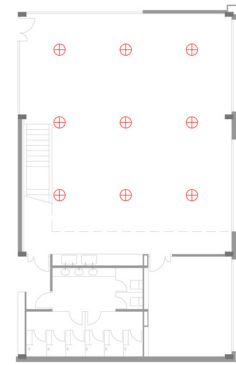
ESTUDIO DE ILUMINACIÓN NATURAL

EL PROYECTO PRETENDE OPTIMIZAR AL MÁXIMO EL USO DE LA LUZ NATURAL CON EL FIN DE AHORRAR ENERGÉTICA Y ECONÓMICAMENTE. EL SIGUIENTE ESTUDIO MUESTRA LOS NIVELES DE ILUMINACIÓN NATURAL DE LA UNIDAD AULA Y DE LOS SISTEMAS MECÁNICOS AÑADIDOS PARA COMPENSAR LA FALTA DE ILUMINACIÓN NATURAL.

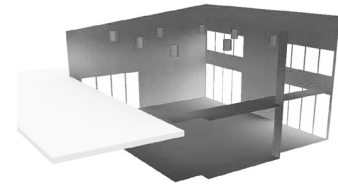
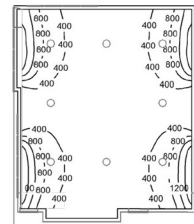
CON EL PROGRAMA DIALUX SE HA CALCULADO LA ILUMINACIÓN NATURAL Y ARTIFICIAL DE LOS ESPACIOS MÁS IMPORTANTES.

AULA TALLER

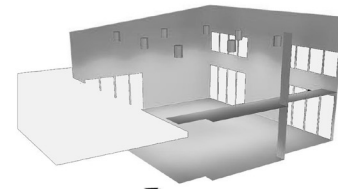
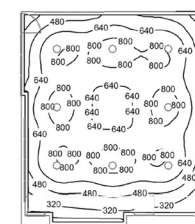
PROYECCIÓN DE LAS LUMINARIAS



ILUMINACIÓN SOLO DIURNA



ILUMINACIÓN SOLO ARTIFICIAL

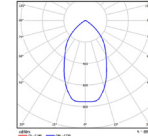


LUMINARIA



PHILIPS PERFORMALLUX
HPK380 1xHPV/ 250W

Emisión de luz 1:



MONTAJE COLGADO. ALTA EFICIENCIA ENERGÉTICA Y CALIDAD LUMÍNICA. UTILIZADA EN ALTURAS DOBLES DE TALLER

REQUERIMIENTOS LUMÍNICOS

SEGÚN LA NORMATIVA CTE HE3, NO SE PODRÁ SOBREPASAR EL VALOR VED (VALOR DE EFICIENCIA ENERGÉTICA DE LA ILUMINACIÓN) EL CUAL DETERMINA W/m² SEGÚN:
VED = P x 100
S x Em

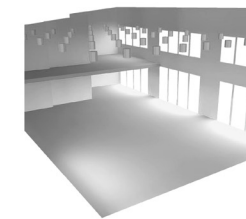
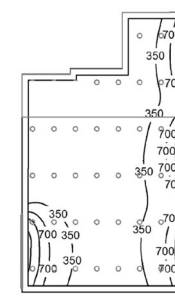
POR OTRO LADO, SEGÚN UNE-EN 12464-1, EDIFICIOS EDUCATIVOS, SE ESTABLECERÁ UNA ILUMINACIÓN MEDIA EN FUNCIÓN DEL USO (Ej. LA SUP. DE CÁLCULO SE CONSIDERA A 70cm DEL SUELO).

AULAS TEÓRICAS	300	4
AULAS POLIVALENTES	750	4
ESPACIO POLIV. TALLERES	750	4
LABORATORIOS EN TALLER	500	4
PIZARRAS (PLANO VERTICAL)	500	
VESTUARIOS Y BAÑOS	200	5
VESTÍBULO	200	4
PASILLOS Y ESPACIOS DE CIRCULACIÓN	100	4,5
ALMACENES	100	5
BAR/COMEDOR	200	10
COCINA	500	5
ADMINISTRACIÓN	500	35
MOSTRADOR RECEPCIÓN	300	35
SALA PROFESORES Y TUTORÍAS	300	4,5
GIMNASIO	300	5
BIBLIOTECA (ESTANTERÍAS)	200	6
BIBLIOTECA (ZONA DE LECTURA)	500	6

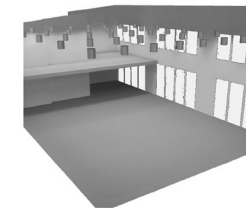
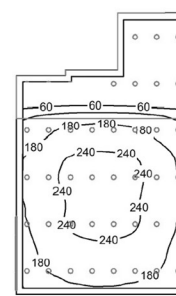
BAR COMEDOR



ILUMINACIÓN SOLO DIURNA



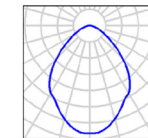
ILUMINACIÓN SOLO ARTIFICIAL



LUMINARIA

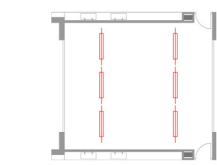


PHILIPS UNICORE MPK561
1xCDM-T35

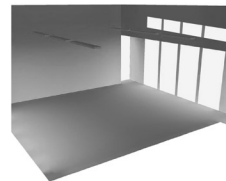
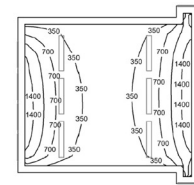


MONTAJE COLGADO. CARÁCTER DECORATIVO; USO EN BAR/COMEDOR

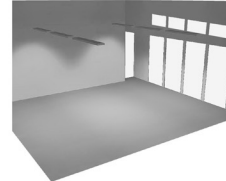
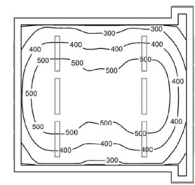
AULA TEÓRICA



ILUMINACIÓN SOLO DIURNA



ILUMINACIÓN SOLO ARTIFICIAL

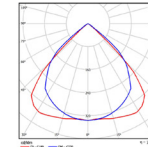


LUMINARIA



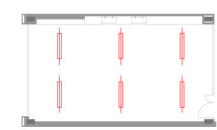
PHILIPS SMARTFORM
TPS460 2xTL5/35W HPF M2

Emisión de luz 1:

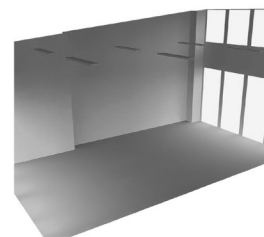
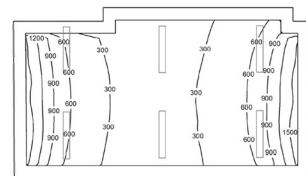


MONTAJE COLGADO. ALTA EFICIENCIA ENERGÉTICA Y CALIDAD LUMÍNICA. UTILIZADA EN AULAS Y ESPACIOS DE TRABAJO

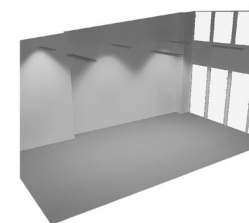
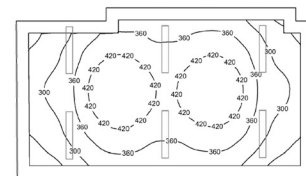
AULA POLIVALENTE



ILUMINACIÓN SOLO DIURNA



ILUMINACIÓN SOLO ARTIFICIAL

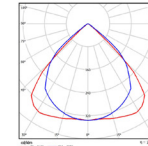


LUMINARIA



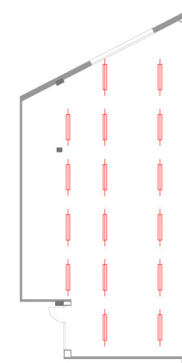
PHILIPS SMARTFORM
TPS460 2xTL5/35W HPF M2

Emisión de luz 1:

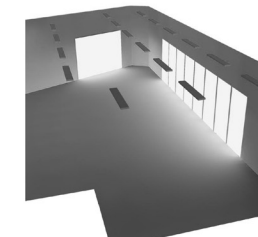
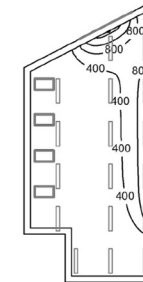


MONTAJE COLGADO. ALTA EFICIENCIA ENERGÉTICA Y CALIDAD LUMÍNICA. UTILIZADA EN AULAS Y ESPACIOS DE TRABAJO

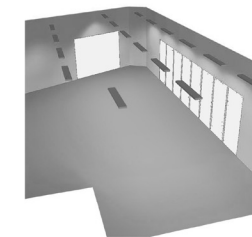
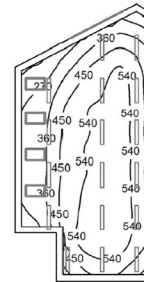
BIBLIOTECA



ILUMINACIÓN SOLO DIURNA



ILUMINACIÓN SOLO ARTIFICIAL

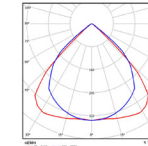


LUMINARIA



PHILIPS SMARTFORM
TPS460 2xTL5/35W HPF M2

Emisión de luz 1:



MONTAJE COLGADO. ALTA EFICIENCIA ENERGÉTICA Y CALIDAD LUMÍNICA. UTILIZADA EN AULAS Y ESPACIOS DE TRABAJO