

MEMÒRIA:

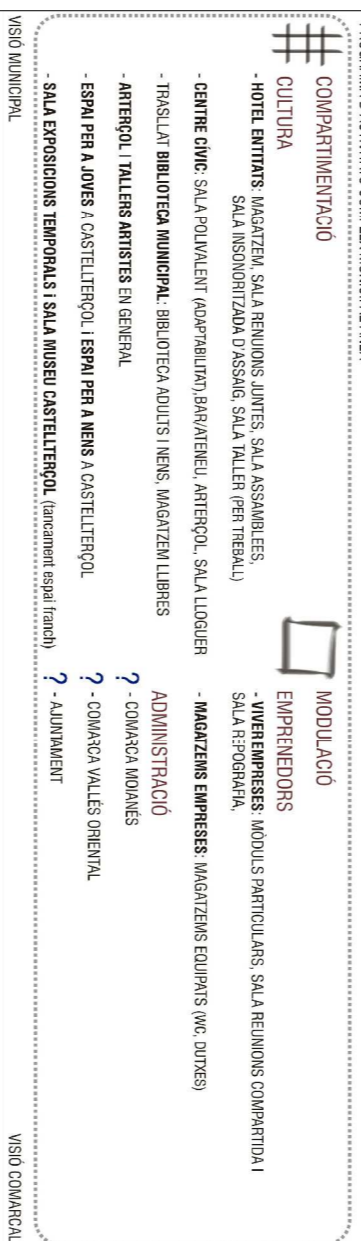
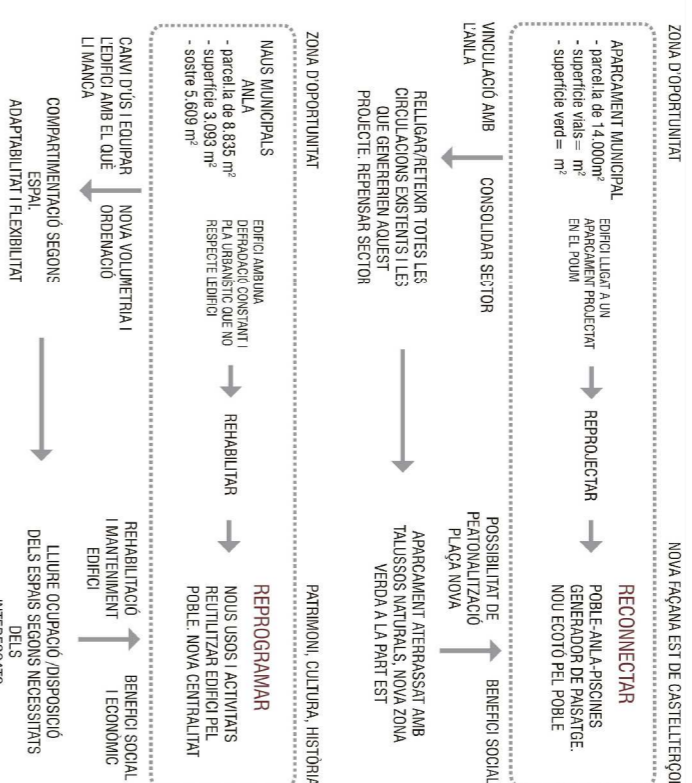
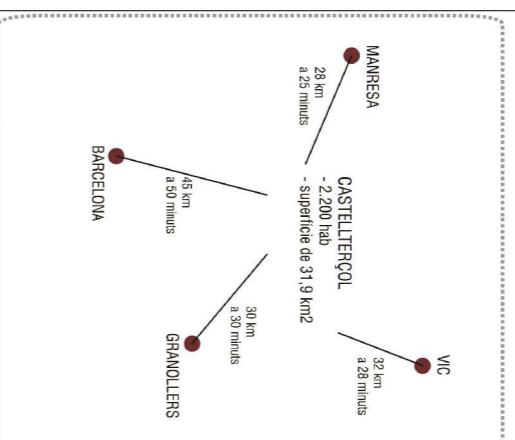
El projecte que planteja és una intervenció en la façana est de Castellterçol, millorant una revista d'un apartament que té la intenció de connectar la zona de les platanes amb el centre del poble i la reprogramació de les naus municipals ANLLA vinculades en aquest apartament.

El programa que plantejo en les naus municipals ANLLA, que havien estat una fàbrica local de SXXI és patrimoni cultural per a moltes persones del poble, surt de la relació del lloc, de la relació de les necessitats municipals com comarcal i de la relació de la possibilitat que aquest edifici s'hi combini una serie d'activitats i habilita fins ara.

Ha d'esser un edifici amb un perfil social evident, millorant les qualitats d'espais del poble, treballant la biblioteca municipal, creant una sala polivalent, ja que té una espai d'espais qualitat al poble, creant un bar/centre social, però també ha de proporcionar un benefici economic, creant un viver d'empreses i centre d'empreses i una sala de treball anomenada sala d'ús lliure, ja que no es podria entendre en el context actual crear un edifici difícilment.

Es plantea basades d'aquest projecte són la Cultura, els Emprendors i el Lleure. Plantejo un projecte per fases i amb el temps. Es parteix d'una fase 0 on s'hi col·loca l'element que ha de permetre que l'edifici funcioni, independentment del programa que s'hi realitzi. Aquesta fase 0 comprèn la plataforma d'accessos i el nucli principal, on s'hi col·loquen els serveis i els distriaccions i les naus de comunicació vertical.

L'edifici ha de ser capaç d'adaptar-se als canvis socials i economicos que pot viure el poble en un futur.



PROGRAMA:

DETECCIO D'OPORTUNITATS

MANCANÇES A CASTELLTERÇOL

1. EQUIPAMENTS PÚBLICS:

BIBLIOTECA MUNICIPAL (Actualment està tancada ja que en l'edifici que està actualment no complex cap mena de requisat per a un ús de biblioteca)

MANCANÇES EXTRA MUNCIPALS

1. VIVER D'EMPRESSES (CENTRE D'EMPRESSES)

Es detecta que en un radi de més de 30 kms de Castellterçol no existeix cap mena de viver d'empreses adaptat a les indies necessàries economicas que té ara el país.

Es detecta també que una gran part de la població de Castellterçol i de les poblacions menors es dediquen a noves tecnologies, enginyerías, dissenyadors... i a més a més cada dia es desplaça amb vehicle per arribar al seu lloc de treball.

Es detecta també que hi ha unes activitats que necessiten un espai de treball (company o no), unes serveis comuns (sales de reunions, secretaries, sales de reunions, una bona comoda a l'interior...), i aquestes activitats són les dedicades a les noves tecnologies, enginyerías, dissenyadors de disseny, i aquestes empreses o empreses ja consolidades que comparten una línia de treball en col·lectiu.

Per tant, és una bona oportunitat per encarar aquest ús en aquest edifici, ja que és una bona manera de tenir un entorn més economic.

POSSIBLE PROGRAMA

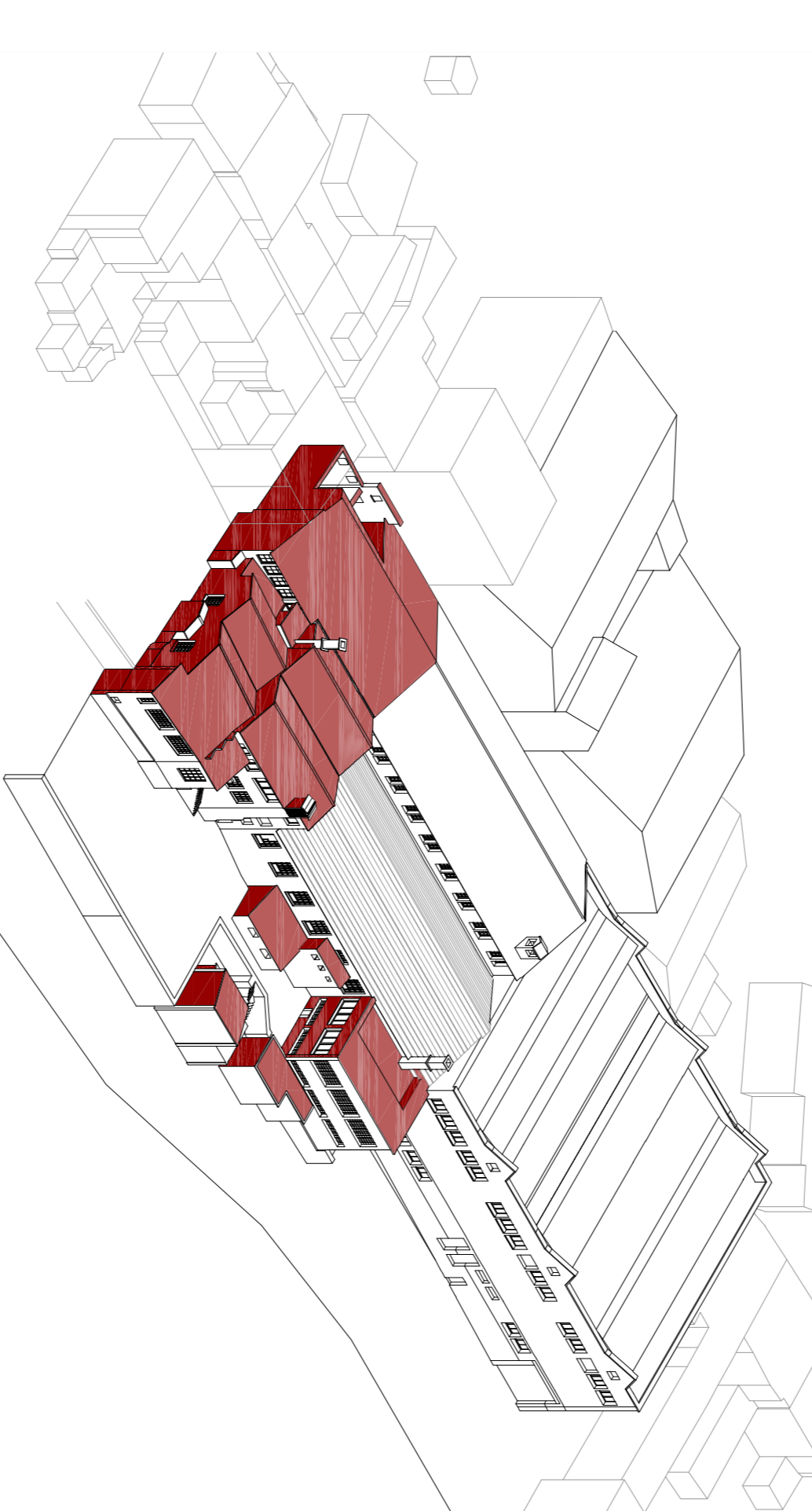
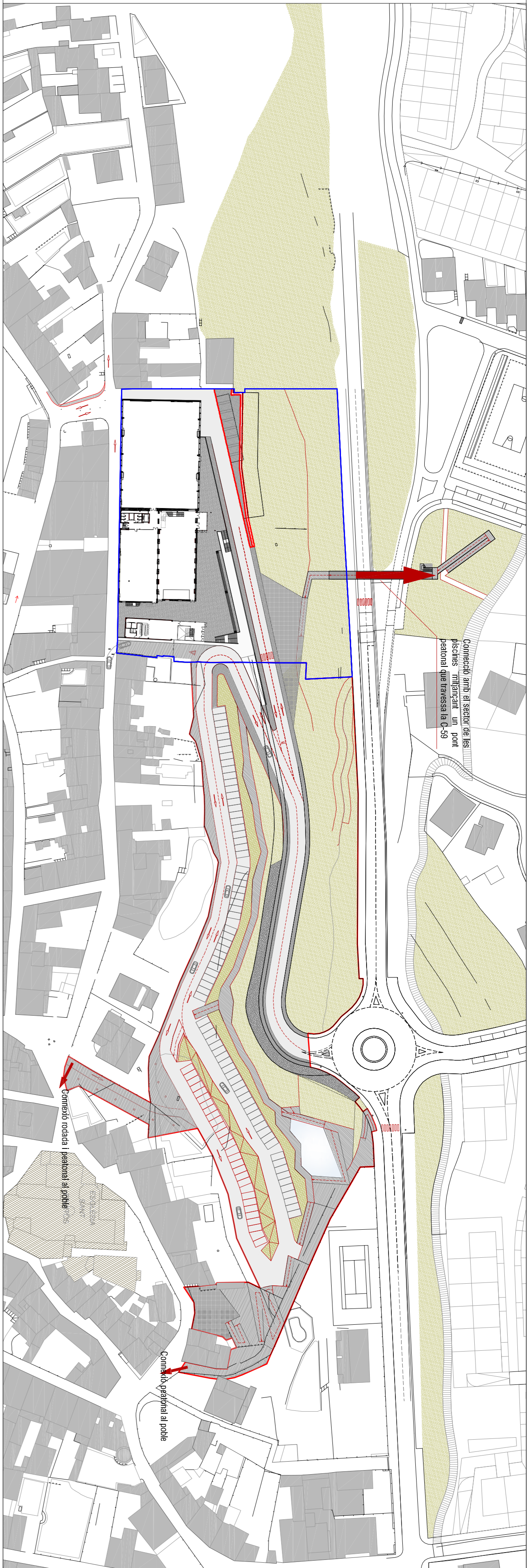
Table with columns: ESPAIS, SALES, USUARIS. Lists various spaces like Sala Polivalent, Viver d'Empreses, and their intended users like the general public and businesses.

ESTRATÈGIA URBANÍSTICA, APARCAMENT PÚBLIC ATRERSSAT

- Resoldre els conflictes de circulació que hi ha en el sector.
- Donar espai públic en una zona que n'hi manca.
- Integració amb l'espai i adaptació al terreny.
- Contexto sector físic - ANLLA - Poble
- Obertura Via per a millorar les vialitats a l'entorn de l'ANLLA
- Distribuïdo de les places de parking al llarg del carrer que sobre de nou
- Acomulació natural d'aigua, en la part més baixa, d'aquesta manera s'aprofita l'aigua per al reg del parc públic.
- En els punts on hi hagi un pendient màxim superior al 30%, es realitzaran uns petits murs de contenço amb acer corren.
- Ampliació de l'arbitri del Pla Parcel·lar, per incloure la badana de Cal Xera, la que adueix a un pendient mitjà del 30%.
- Parc de les olors (unió Ania amb poble-Possibilitat de peatonalització Plaça Nova i carrer del Mig)

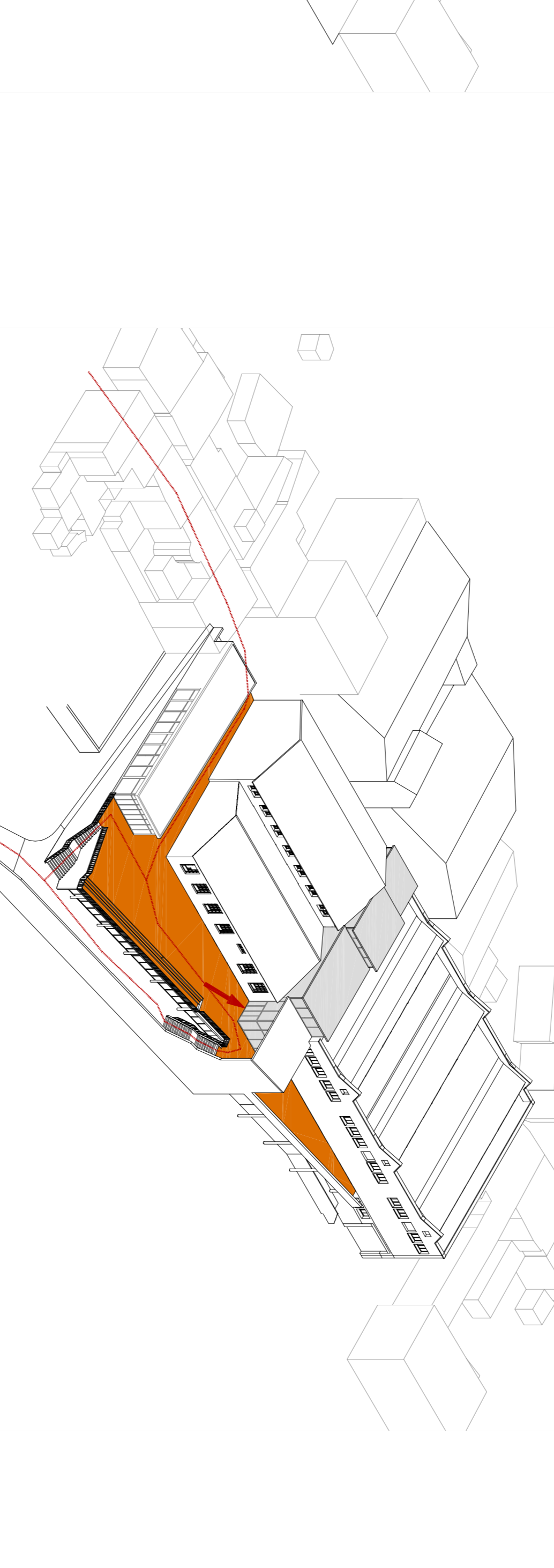
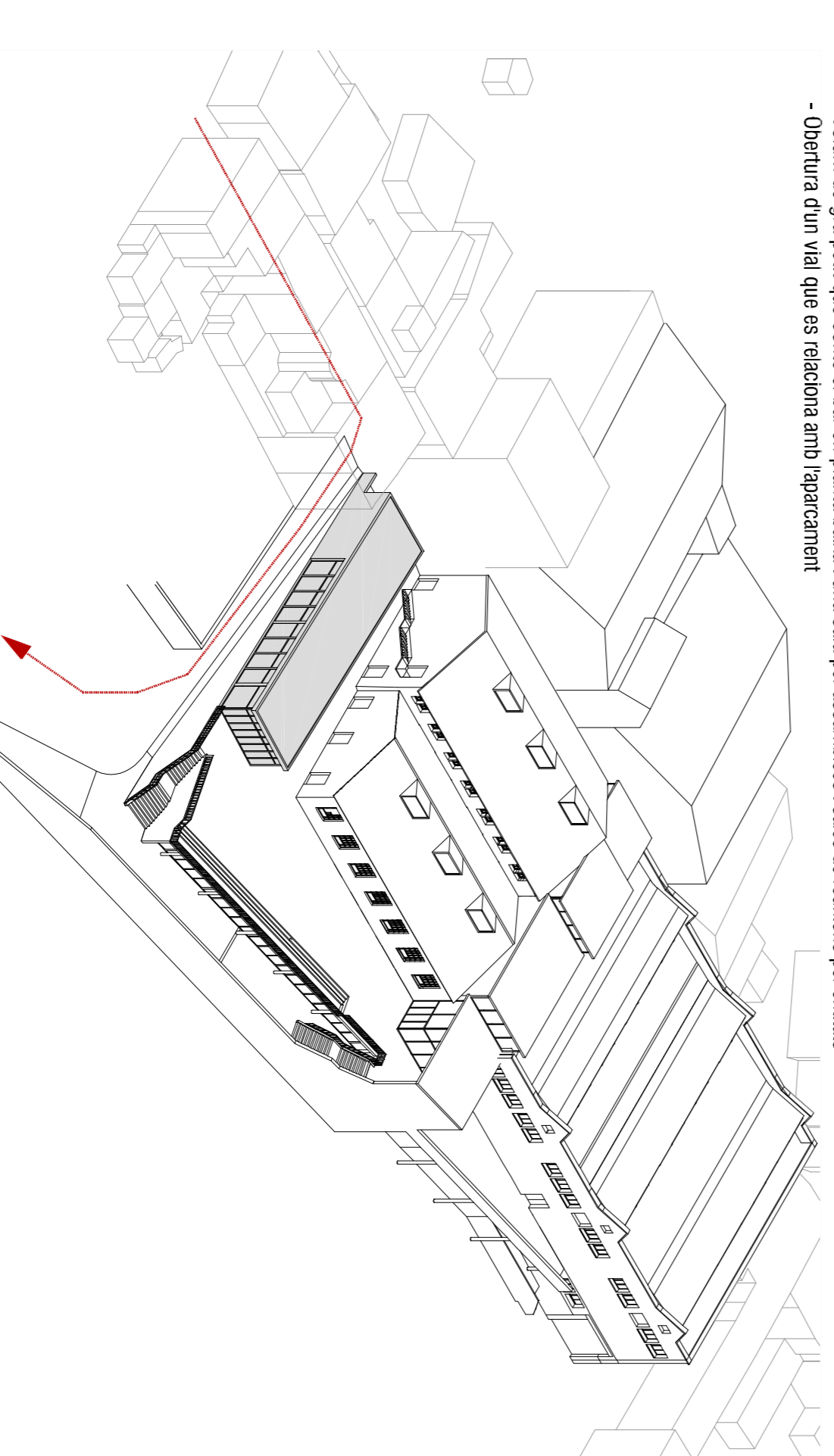
ESTRATÈGIA NAUS MUNICIPALS ANLLA, BUDATGE, SISTEMA DE PLATAFORMES

FASE 0 - Posar en valor el volumne existent a partir de suprimir aquestes parts sobrees.

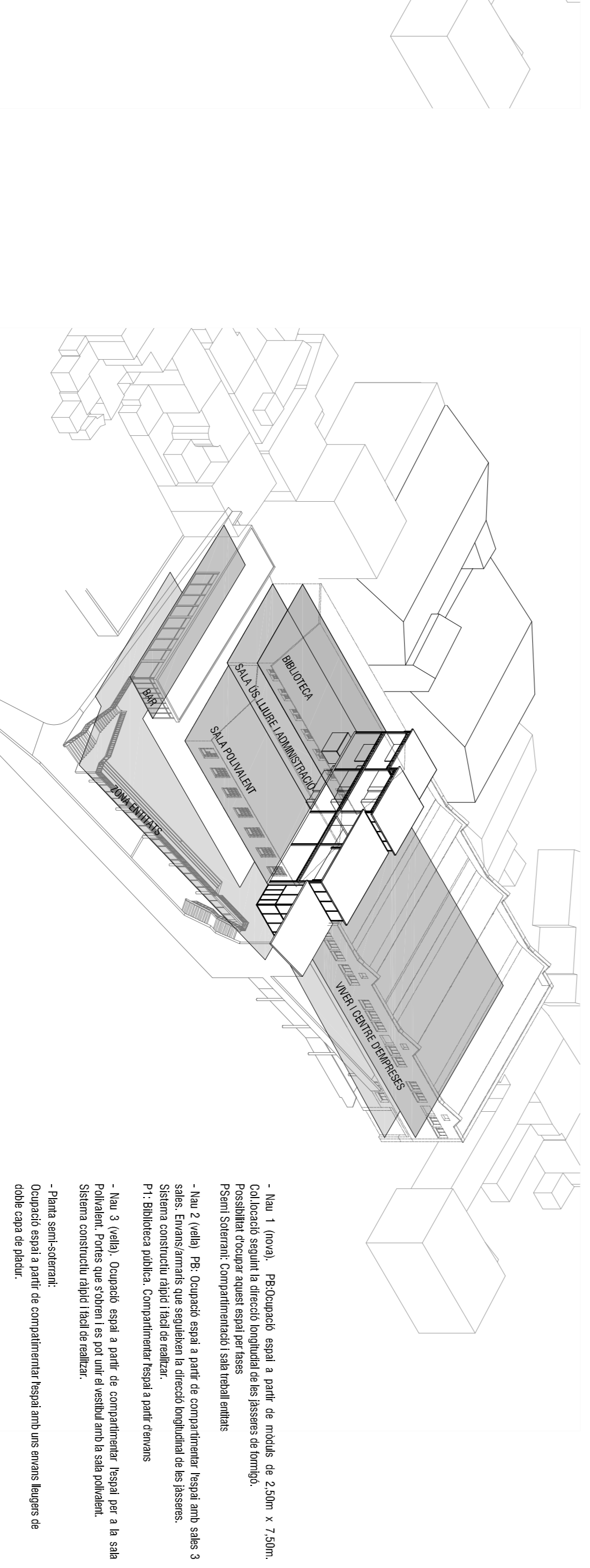


FASE 1 - Volum nou per donar una nova badana al carrer que es crea, i d'adquisició manera l'edifici té un acabament.

- Volum de gra petit que conté el bar en planta baixa i una sala per assemblees i sales de reunions per entitats
- Obertura d'un Vial que es badona amb tapacament



FASE 3: Introducció de la totalitat del programa (tot i que després de fer la fase 1, es pot anar creient a poc a poc)



REFERENTS

EDIFICI

