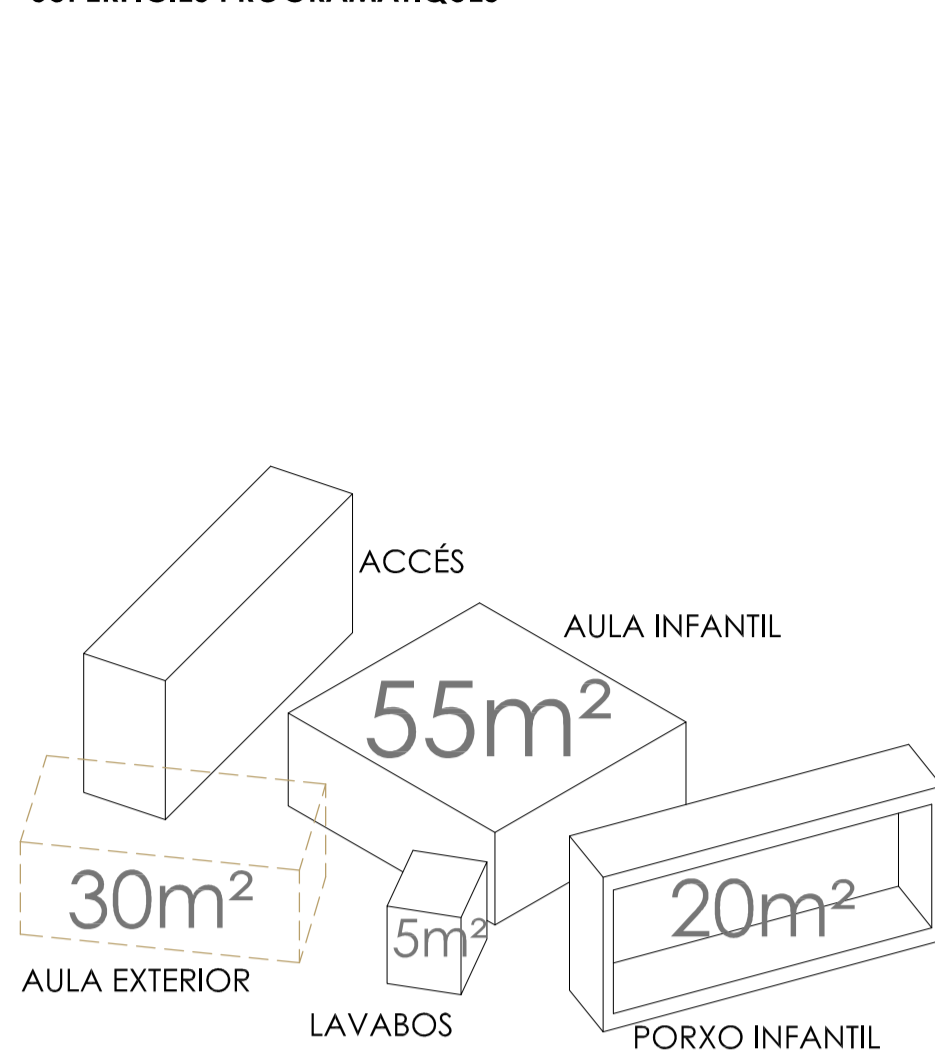


FORMACIÓ CONCEPTUAL

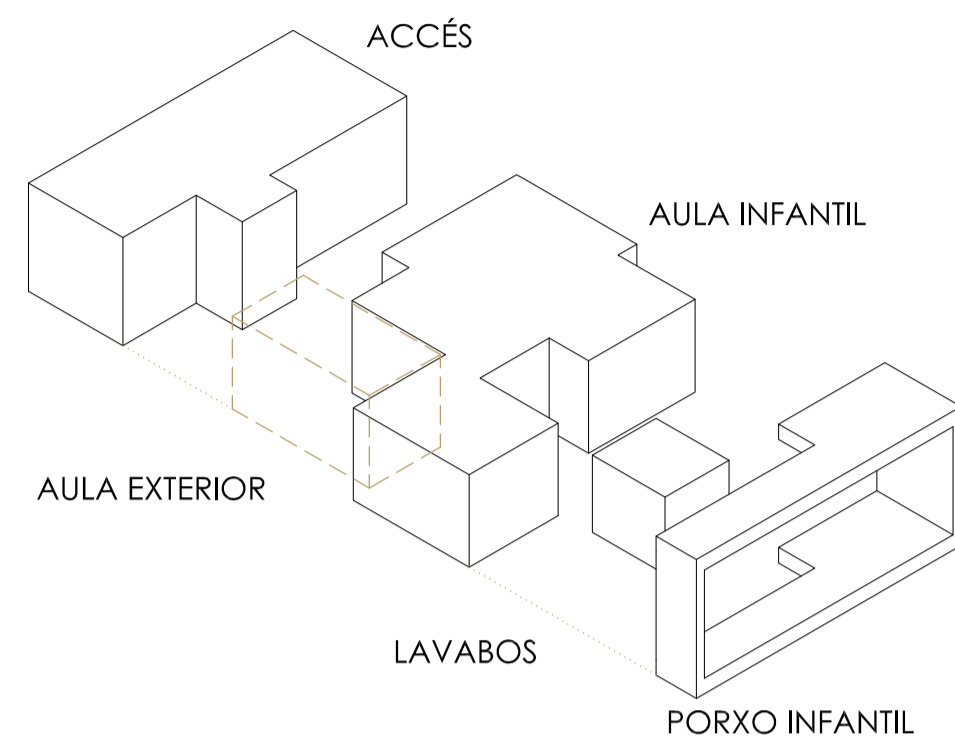
SUPERFÍCIES PROGRAMÀTIQUES



RELACIONS PROGRAMÀTIQUES EN EL PROJECTE

EL CONJUNT S'ESTRUCTURA A TRAVÉS DE LA DEFORMACIÓ DE L'AULA INFANTIL I L'ENCAIX DEL LAVABO, PORXO I AULA EXTERIOR.

LA DEFORMACIÓ DE L'AULA PERMET ZONES MÉS ESPECÍFIQUES I ACOTADES ESPAIAMENT, COM TAMBÉ ALHORA GARANTEIX LA SUPERVISIÓ DELS INFANTS GRÀCIES A LA DIAGONALITAT DEL VOLUM.

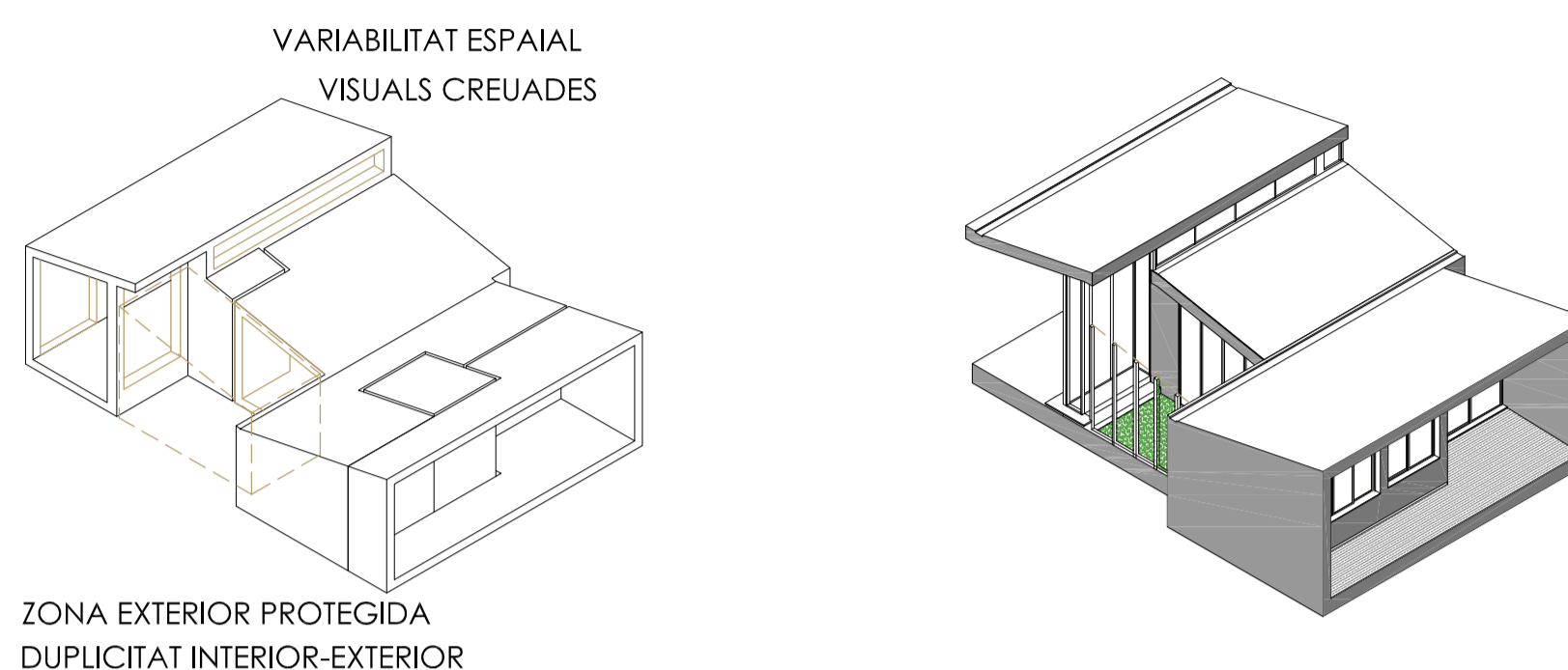


FORMALITZACIÓ VOLUMÈTRICA

RESOLUCIÓ VOLUMÈTRICA DEL MÒDUL D'AULA INFANTIL

LA INCORPORACIÓ DE LES COBERTES INCLINADES GENERA VARIABILITAT ESPAIAL AMB ZONES COMPRIMIDES I ZONES ÀMPLIES ON LA LLUM ESDEVÉ EL PRINCIPAL ACTIU.

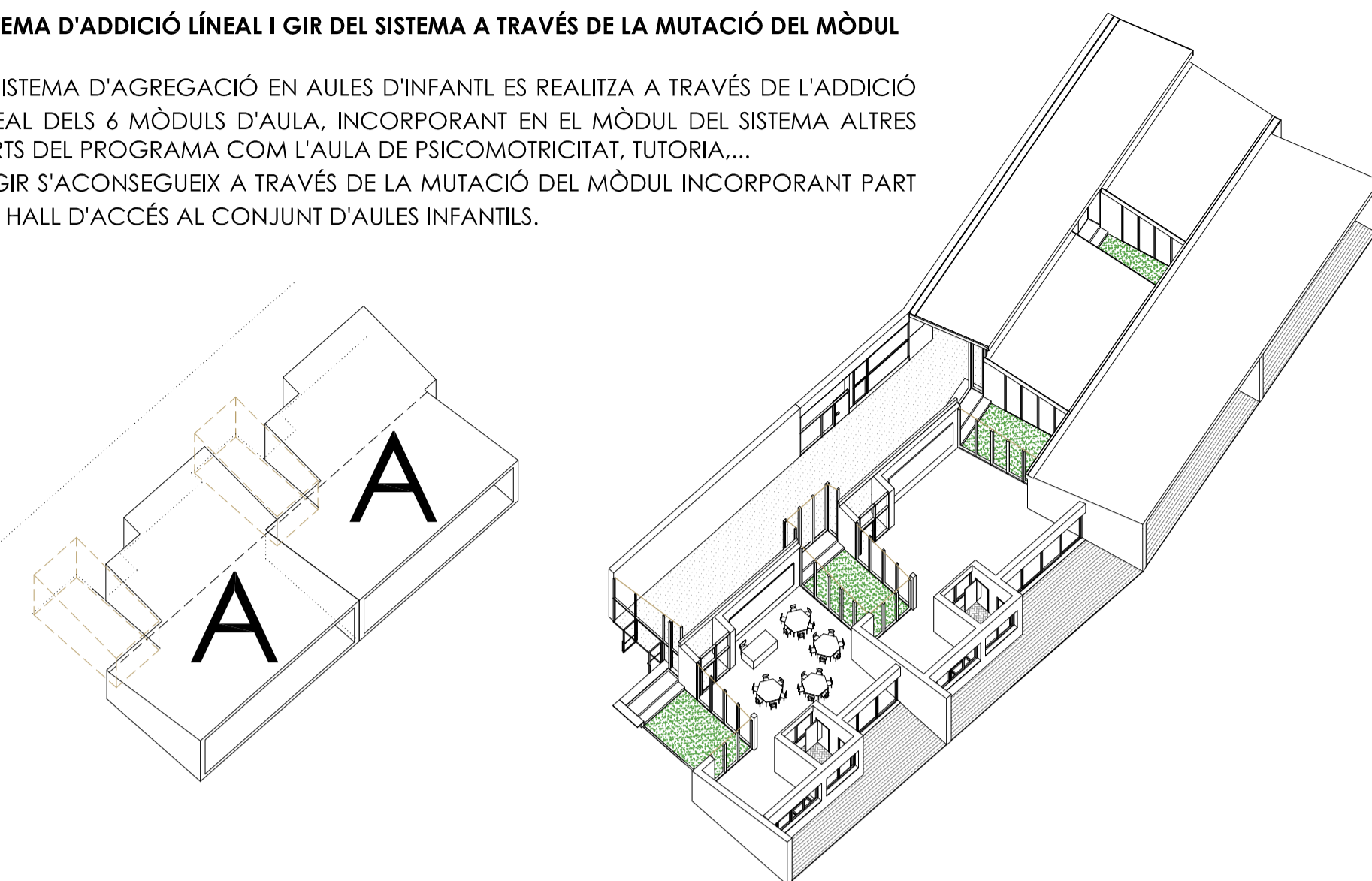
L'AULA EXTERIOR PERMET INTRODUIR LLUM NATURAL A L'ACCÉS I A L'AULA INFANTIL I A MÉS COMUNICA VISUALMENT TOTS ELS ELEMENTS PROGRAMÀTICS. D'AQUESTA MANERA ELS INFANTS GENEREN EXPERIÈNCIES I CONEIXEMENTS A TRAVÉS DE LA DUPLICITAT ENTRE INTERIOR I EXTERIOR.



SISTEMA D'AGREGACIÓ

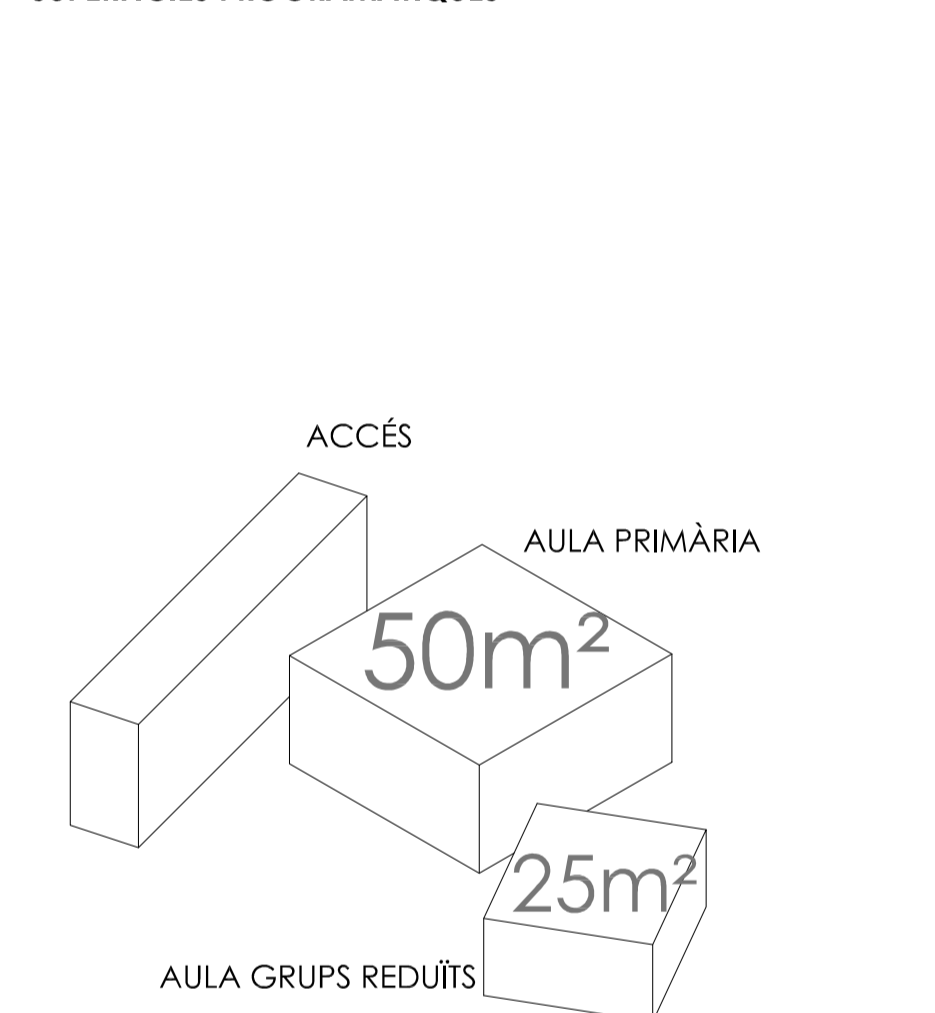
SISTEMA D'ADDICIÓ LÍNEAL I GIR DEL SISTEMA A TRAVÉS DE LA MUTACIÓ DEL MÒDUL

EL SISTEMA D'AGREGACIÓ EN AULES D'INFANTIL ES REALITZA A TRAVÉS DE L'ADDICIÓ LÍNEAL DELS 6 MÒDULS D'AULA, INCORPORANT EN EL MÒDUL DEL SISTEMA ALTRES PARTS DEL PROGRAMA COM L'AULA DE PSICOMOTRICITAT, TUTORIA.... EL GIR S'ACONSEGUEIX A TRAVÉS DE LA MUTACIÓ DEL MÒDUL INCORPORANT PART DEL HALL D'ACCÉS AL CONJUNT D'AULES INFANTILS.



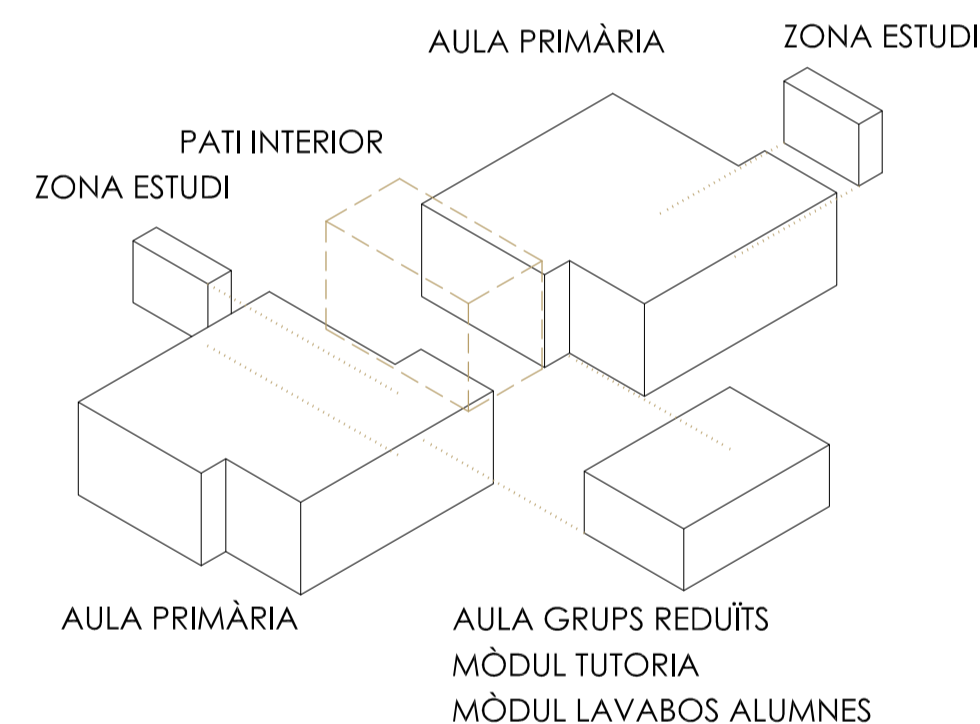
FORMACIÓ CONCEPTUAL

SUPERFÍCIES PROGRAMÀTIQUES



RELACIONS PROGRAMÀTIQUES EN EL PROJECTE

EN EL PROGRAMA S'HI INCORPORA UN PATI EXTERIOR PER TAL D'IGUALAR I MANTENIR ELS CONCEPTES DESENVOLUPATS EN LES AULES INFANTILS, TAMBÉ EN LES PRIMÀRIES. EL PATI ESDEVÉ LA XARNERA ENTRE L'AULA PRIMÀRIA, LA ZONA D'ESTUDI I L'AULA DE GRUPS REDUÏTS, CONCENTRANT ELS DIVERSOS ACCESOS I SEPARANT-LOS DELS SOROLLS DE L'ACCÉS.

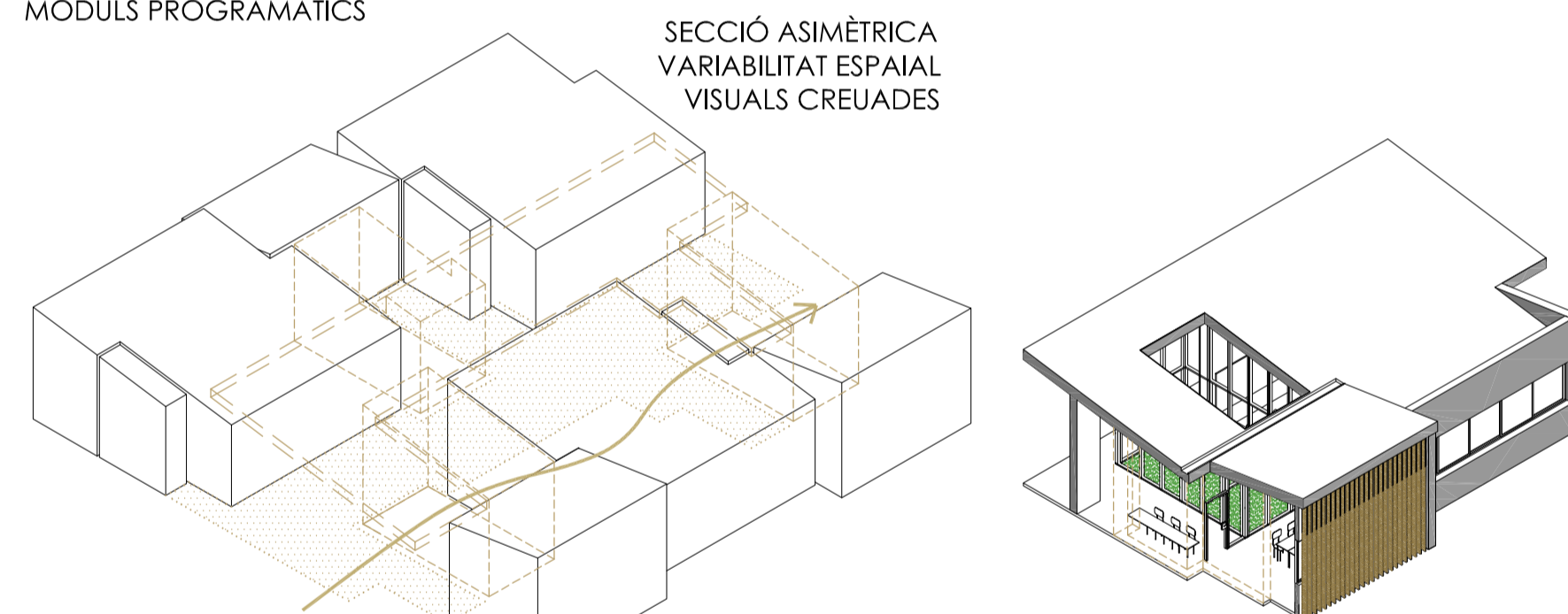


FORMALITZACIÓ VOLUMÈTRICA

RESOLUCIÓ VOLUMÈTRICA DEL MÒDUL D'AULA INFANTIL

LA INCORPORACIÓ DE LES COBERTES INCLINADES GENERA VARIABILITAT ESPAIAL AMB ZONES COMPRIMIDES I ZONES ÀMPLIES ON LA LLUM ESDEVÉ EL PRINCIPAL ACTIU. AQUEST FET HA PERMÉS GENERAR UNA SECCIÓ ASIMÈTRICA, DE MANERA QUE LES ALÇADES DELS MÒDULS SÓN DIFERENTS AL LLARG DEL CONJUNT.

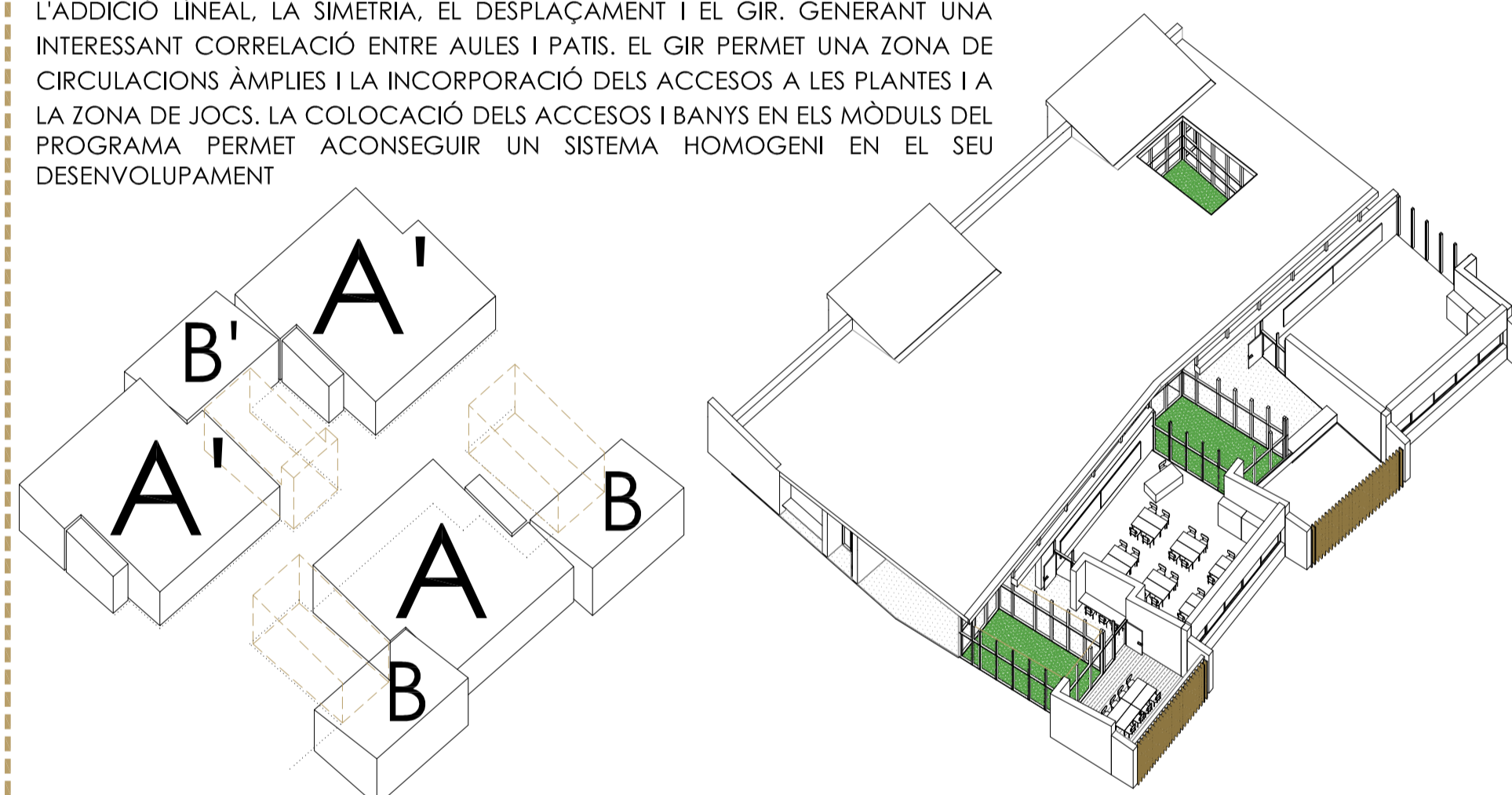
A MÉS, LA INCORPORACIÓ DEL PATI PERMET LES VISIONS CREUADES ENTRE AULES, COM ALHORA EL SEU CONTROL A TRAVÉS DE L'ACCÉS. LA CIRCULACIÓ PER AQUEST ÉS DINÀMICA GRÀCIES ALS ENCAVALCaments ENTRE MÒDULS PROGRAMÀTICS



SISTEMA D'AGREGACIÓ

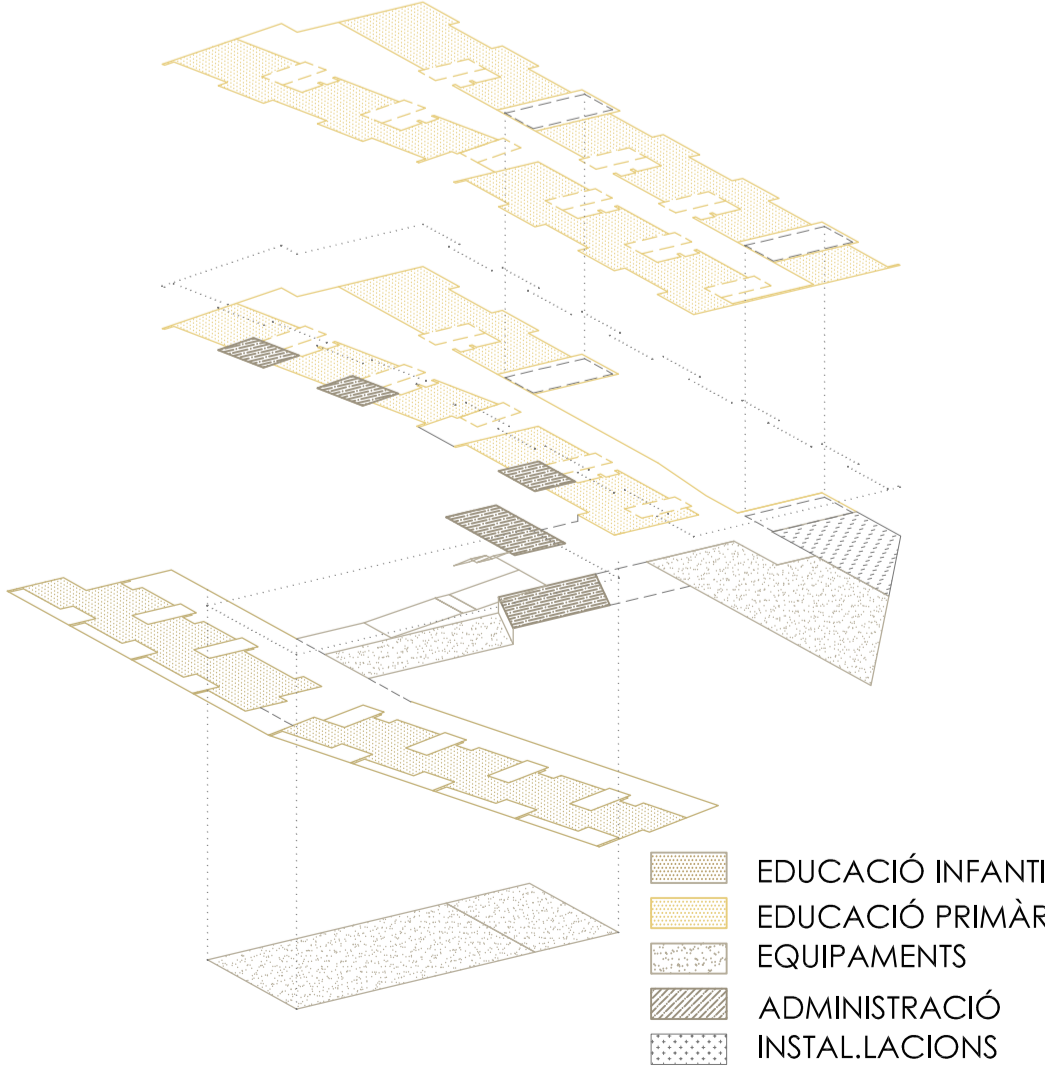
SISTEMA D'ADDICIÓ LÍNEAL, SIMETRIA, DESPLAÇAMENT I GIR DEL SISTEMA A TRAVÉS DE LA MUTACIÓ DEL MÒDUL

EL SISTEMA D'AGREGACIÓ EN AULES DE PRIMÀRIA ES GENERA A TRAVÉS DE L'ADDICIÓ LÍNEAL, LA SIMETRIA, EL DESPLAÇAMENT I EL GIR. GENERANT UNA INTERESSANT CORRELACIÓ ENTRE AULES I PATIS. EL GIR PERMET UNA ZONA DE CIRCULACIONS ÀMPLIES I LA INCORPORACIÓ DELS ACCESOS A LES PLANES I A LA ZONA DE JOCS. LA COLOCACIÓ DELS ACCESOS I BANYS EN ELS MÒDULS DEL PROGRAMA PERMET ACONSEGUIR UN SISTEMA HOMOGENI EN EL SEU DESENVOLUPAMENT



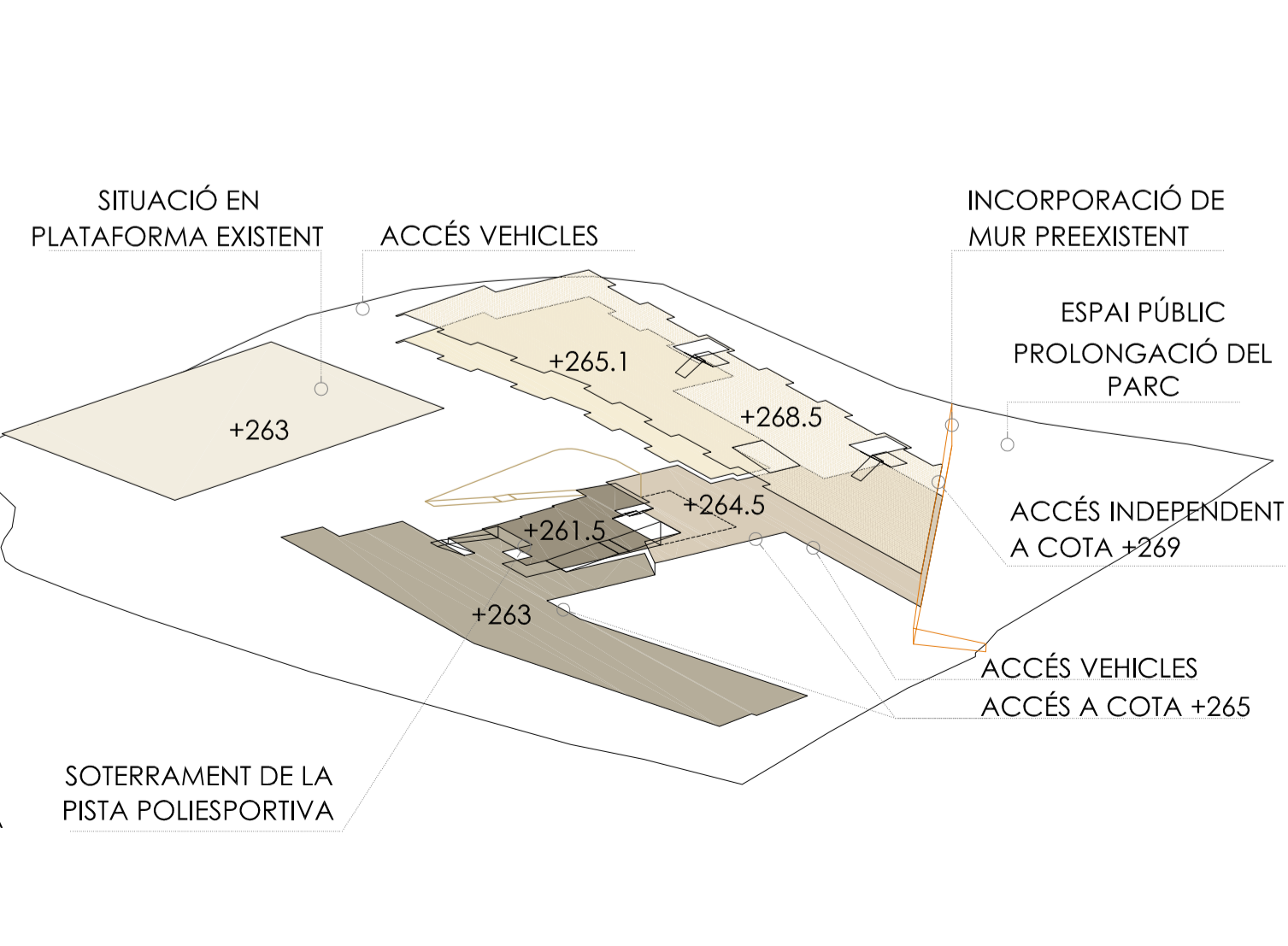
AGRUPACIÓ PROGRAMÀTICA

PROGRAMA EN 3 BLOCS, GARANTINT LA INDEPENDÈNCIA DELS EQUIPAMENTS EN CAP DE SETMANA I CENTRALITZANT AQUESTS EN EL CENTRE DEL CONJUNT



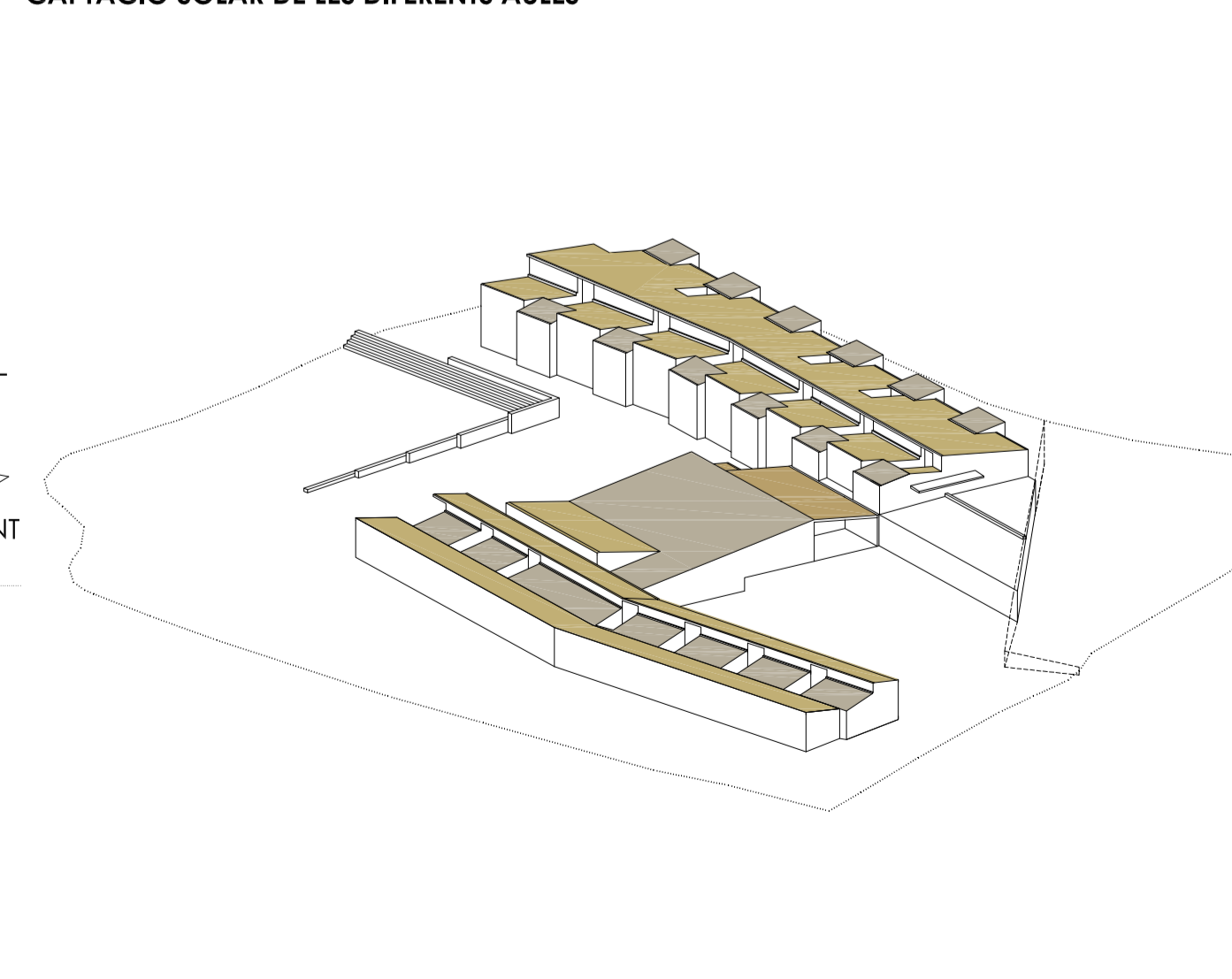
ADAPTACIÓ TOPOGRÀFICA

ADAPTACIÓ DEL PROJECTE A LES PREEXISTÈNCIES PER FACILITAR LES CIRCULACIONS I ACONSEGUIR GENERAR ESPAIS ADIENTS EN LES ZONES EXTERIORS DE JOCS



ADAPTACIÓ VOLUMÈTRICA

ACOMPANYAMENT VOLUMÈTRIC RESPECTE A LA PENDENT DEL TERRENY I OBERTURA PER LA CAPTACIÓ SOLAR DE LES DIFERENTS AULES



GENERACIÓ D'ESPAIS ANNEXES I URBANITZACIÓ

URBANITZACIÓ DEL CONJUNT A TRAVÉS DE LA PROLONGACIÓ DEL PARC ANNEX CAP AL CENTRE, GENERACIÓ D'UNA PLAÇA D'ACCÉS COMUNA PER INFANTIL I PRIMÀRIA I SEPARACIÓ DE LES ZONES DE JOC DE PRIMÀRIA I INFANTIL. UTILITZACIÓ DE VEGETACIÓ AUTÒCTONA I DE BAIX MANTENIMENT.

