

AUDITORI

L'espai

Es tracta d'un auditori de 783m² d'aire polígon que compra amb 708 seients. L'escenari disposa d'una petxina acústica per a garantir un nivell sonor òptim des de les gradinetes durant les actuacions.

Els seients estan distribuïts en una gràdeta central que arriba fins a la coberta superior dues gradinetes laterals i la planta s'ha adaptat per col·locar les sales de dimmer i control de so llum.

A la sala inferior es troba l'escenari, de forma poligonal.

Les Vistes

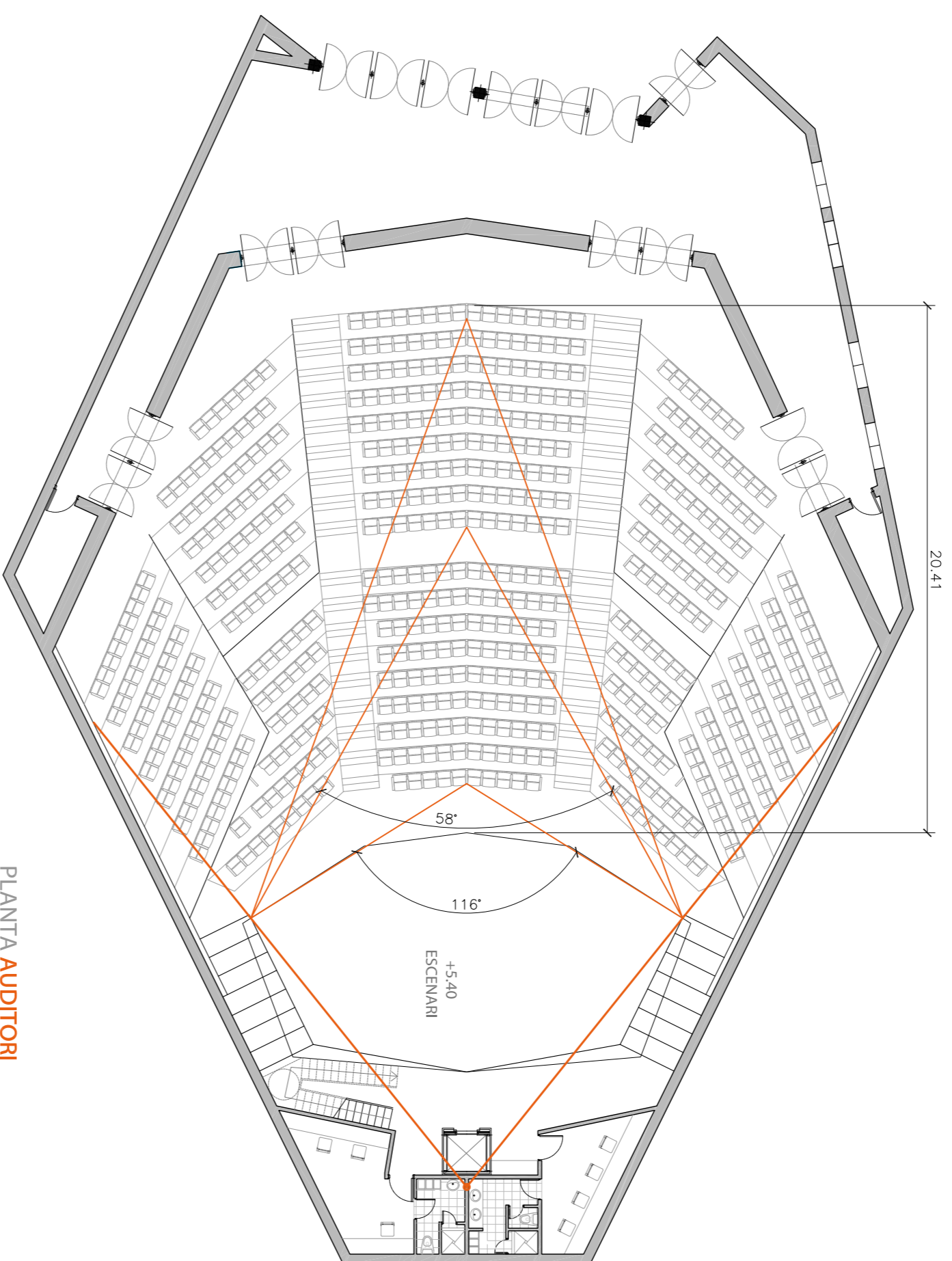
La visibilitat i l'acústica de la sala ven de la mà. Aquesta afirmació fa referència a que una bona visibilitat des de qualsevol punt també garanteix uns nivells sonors acceptables. En augmentar l'angle de visió per raons de seguretat, en el cas que ens ocupem, les inclinacions de les diferents gradinetes són de 29, 18 i 15,5 graus aproximadament.

És molt important que hi hagi una diferència més gran de 0,10m entre l'alçada de l'última fila i la seva superior per a garantir una bona visibilitat. En aquest cas hi ha una diferència de 0,25m en les places i de 0,25m en la principal lateral.

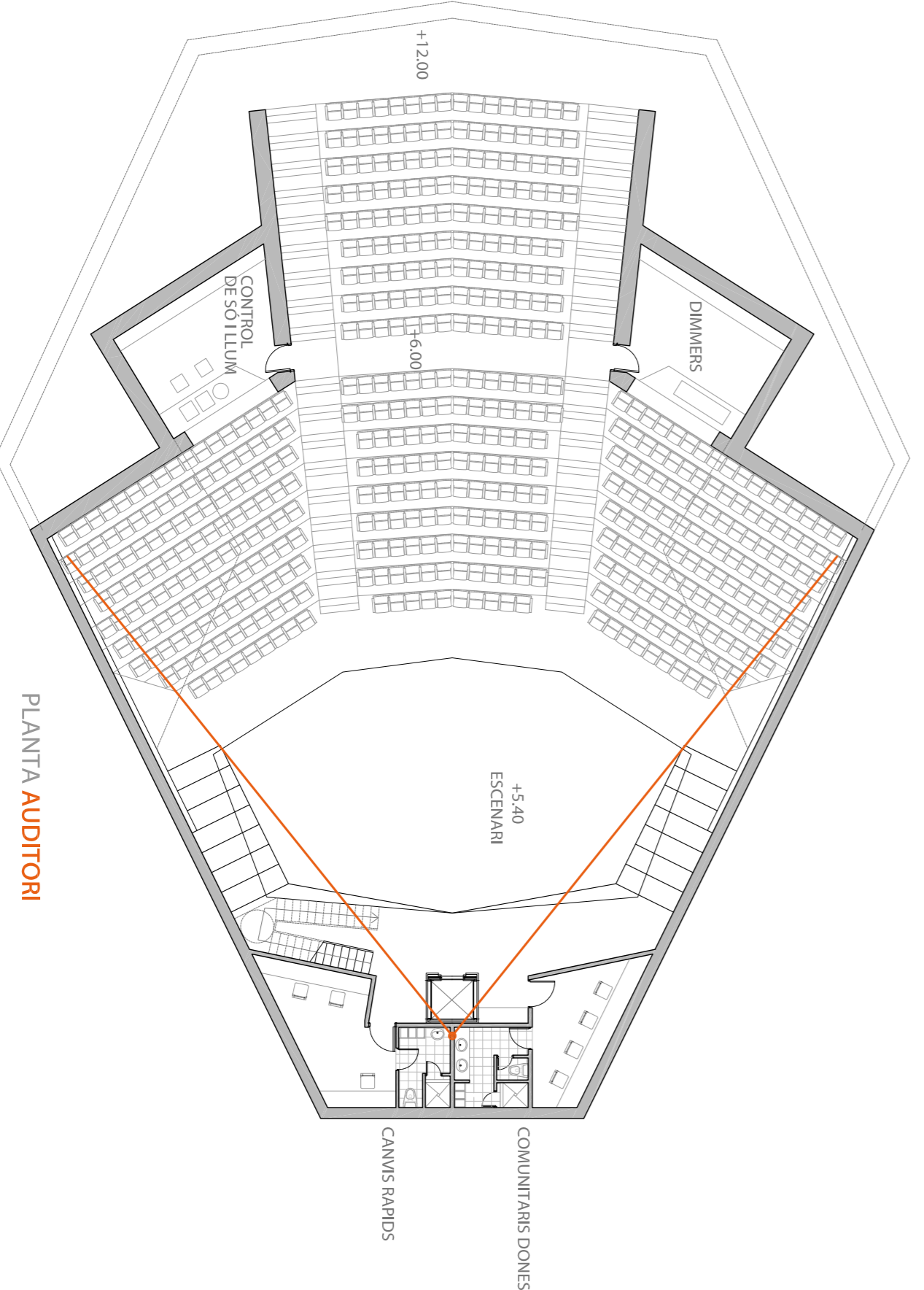
Dimensional de la sala

La separació màxima entre la carrera fina i la boca de l'escenari és de 20,41m, essent la màxima pensada de 20m. L'amplada de l'escenari és de 17m.

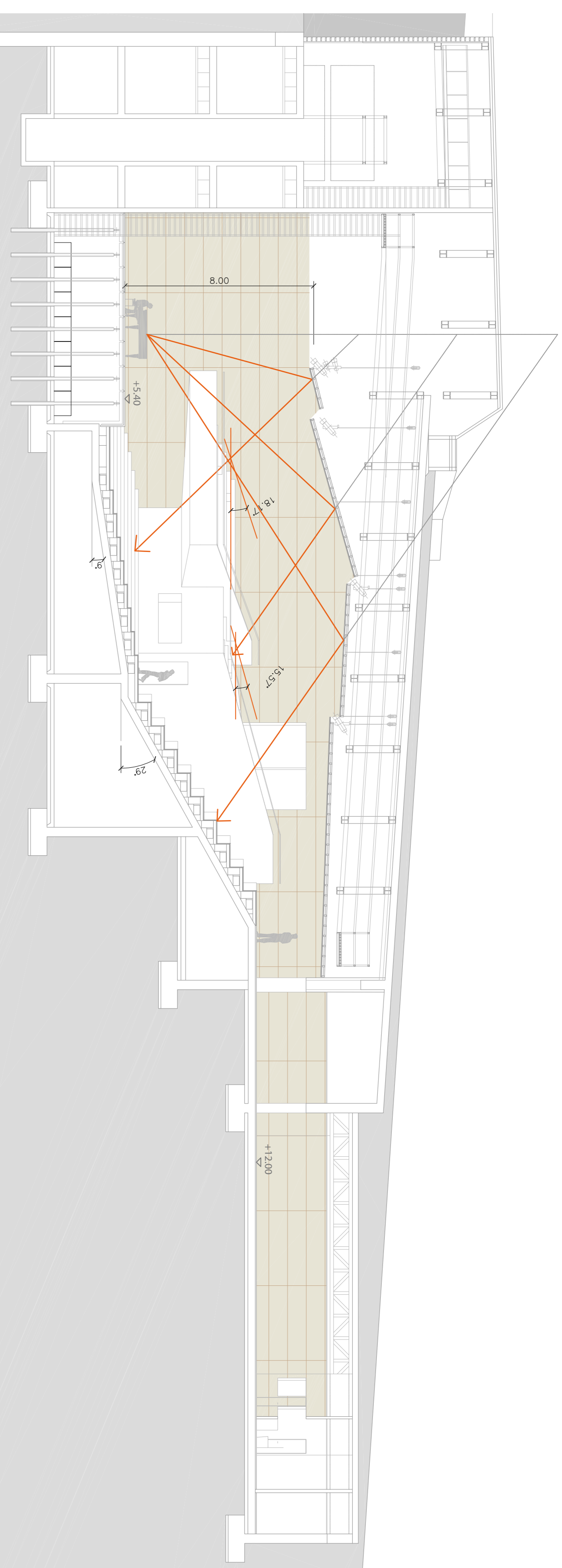
El volum de la sala es troba entre 4 i 6m³ per persona, tal com marca la normativa.



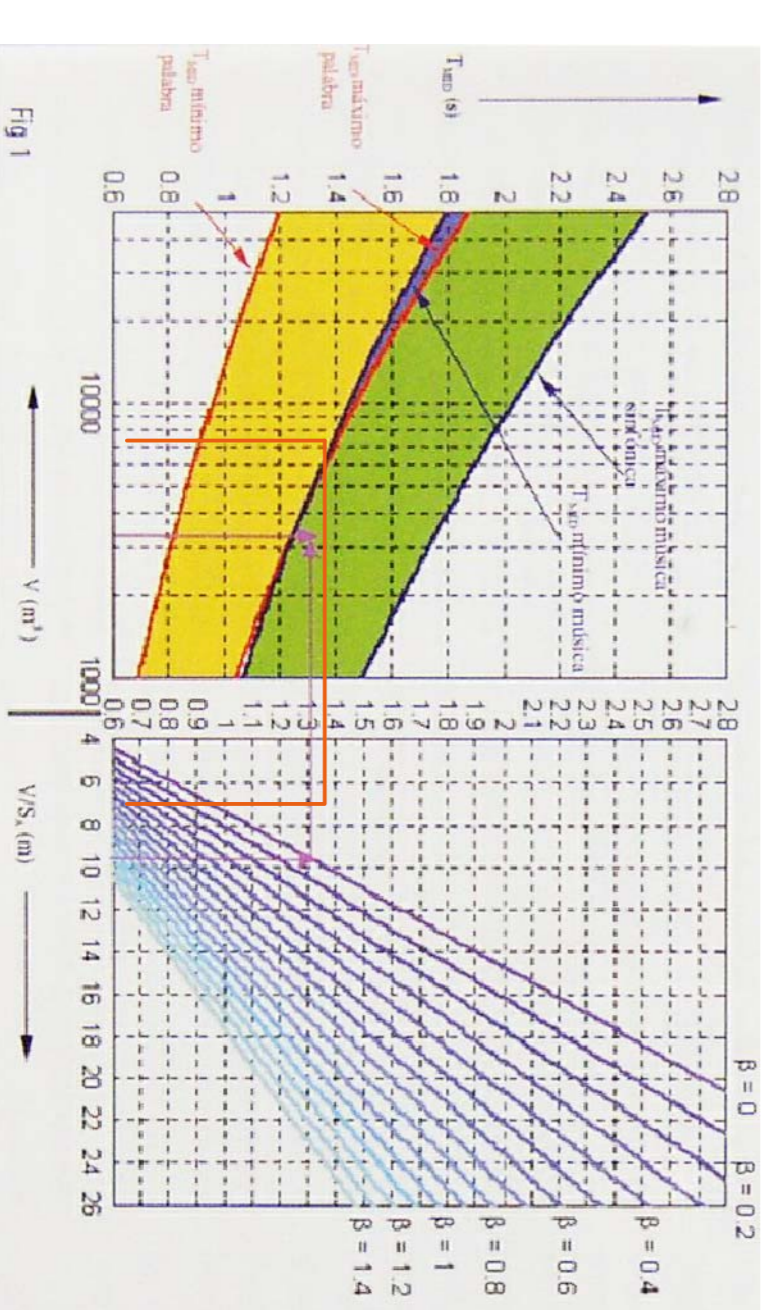
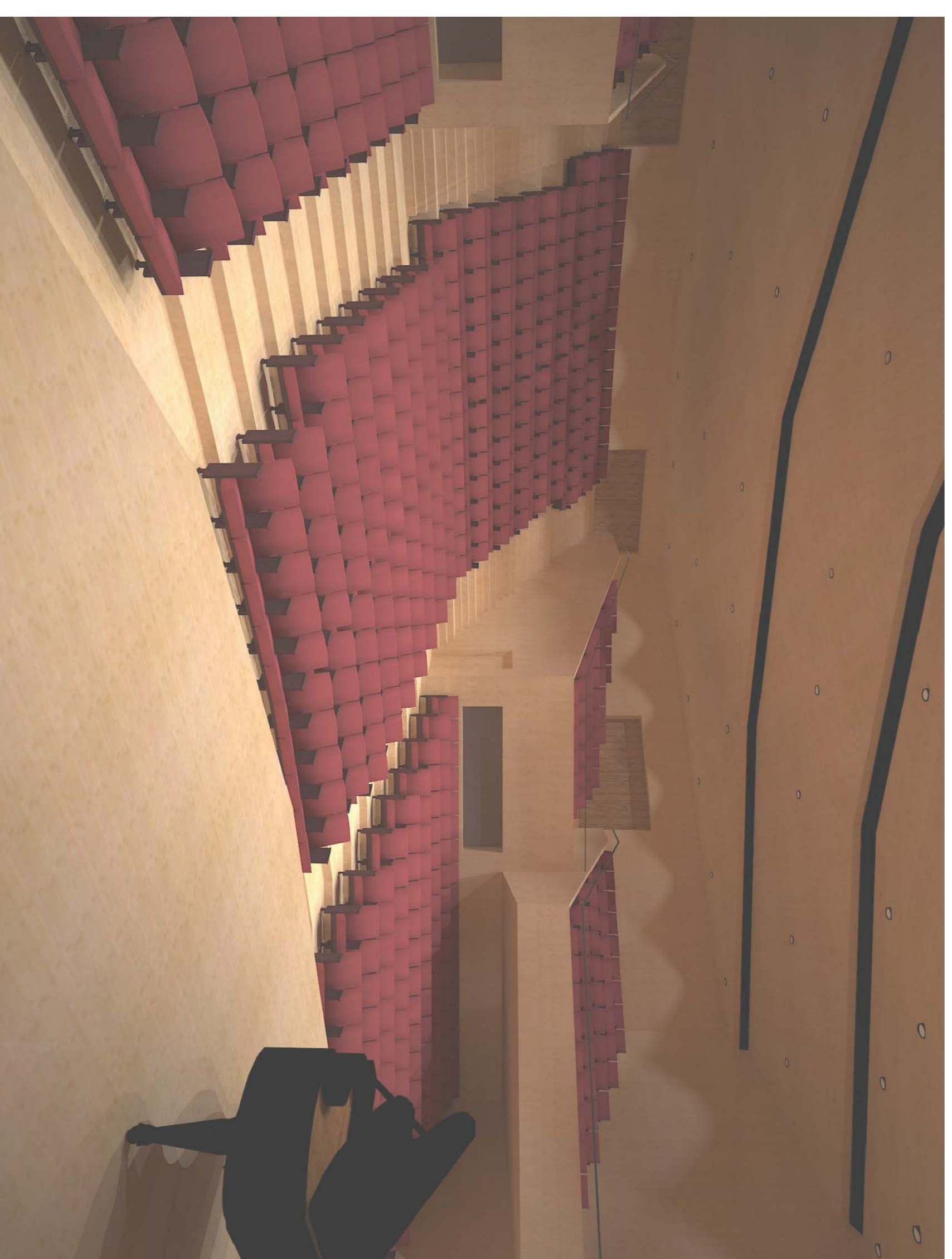
PLANTA AUDITORI



PLANTA AUDITORI



SECCIÓ LONGITUDINAL



GRÀFIC HIGINI ARAU

LIBEL DEL DIMENSIONANT HIGINI ARAU

A través d'aquesta llei es dimensiona la sala a través de la relació entre el volum de la mateixa i la seva audiència per tal d'optimitzar el temps de reverberació a freqüències mitjanes (Tm) per a les condicions de la sala.

DADDES:

N: Número de locatalls: 708

Sa: Superfície de la sala: 783m²

V: Volum de la sala: 7.027m³

V/Sa= 9