



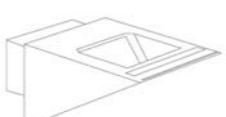
Instalaciones Iluminación



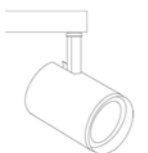
4 Luminarias



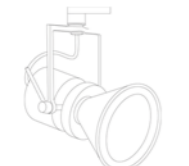
Luminaria 315W HIT
 Luminaria de suspensión para iluminación difusa halógenos metálicos
 Montaje suspendido de techo
 Dimensiones d511 h735 mm
 Material Aluminio
 Lámpara de 315 W



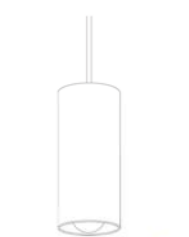
Trinon
 Luminaria de pared y techo para lograr una gran uniformidad de haz extensivo
 Montaje pared
 Dimensiones d150 h205 mm
 Material Aluminio
 Lámpara LED 12W



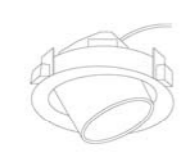
Técnica LED
 Proyector orientable
 Montaje riel
 Dimensiones d106 h203 mm
 Material Aluminio
 Lámpara LED 8 x 1W



Le Perroquet
 Proyector orientable, lámparas halógenas de bajo voltaje
 Montaje riel
 Dimensiones d158 h215 mm
 Material Aluminio
 Lámpara de 75W



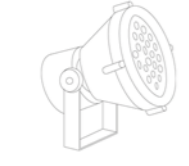
Zylinder
 Luminaria de techo para lograr un luz puntual o extensiva en lugares de altos requisitos
 Montaje techo
 Dimensiones d150 h360 mm
 Material Aluminio
 Lámpara LED 12-30W



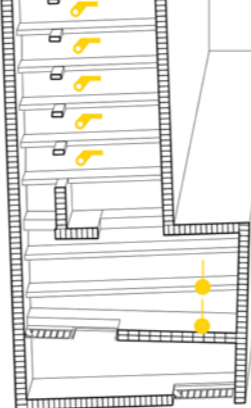
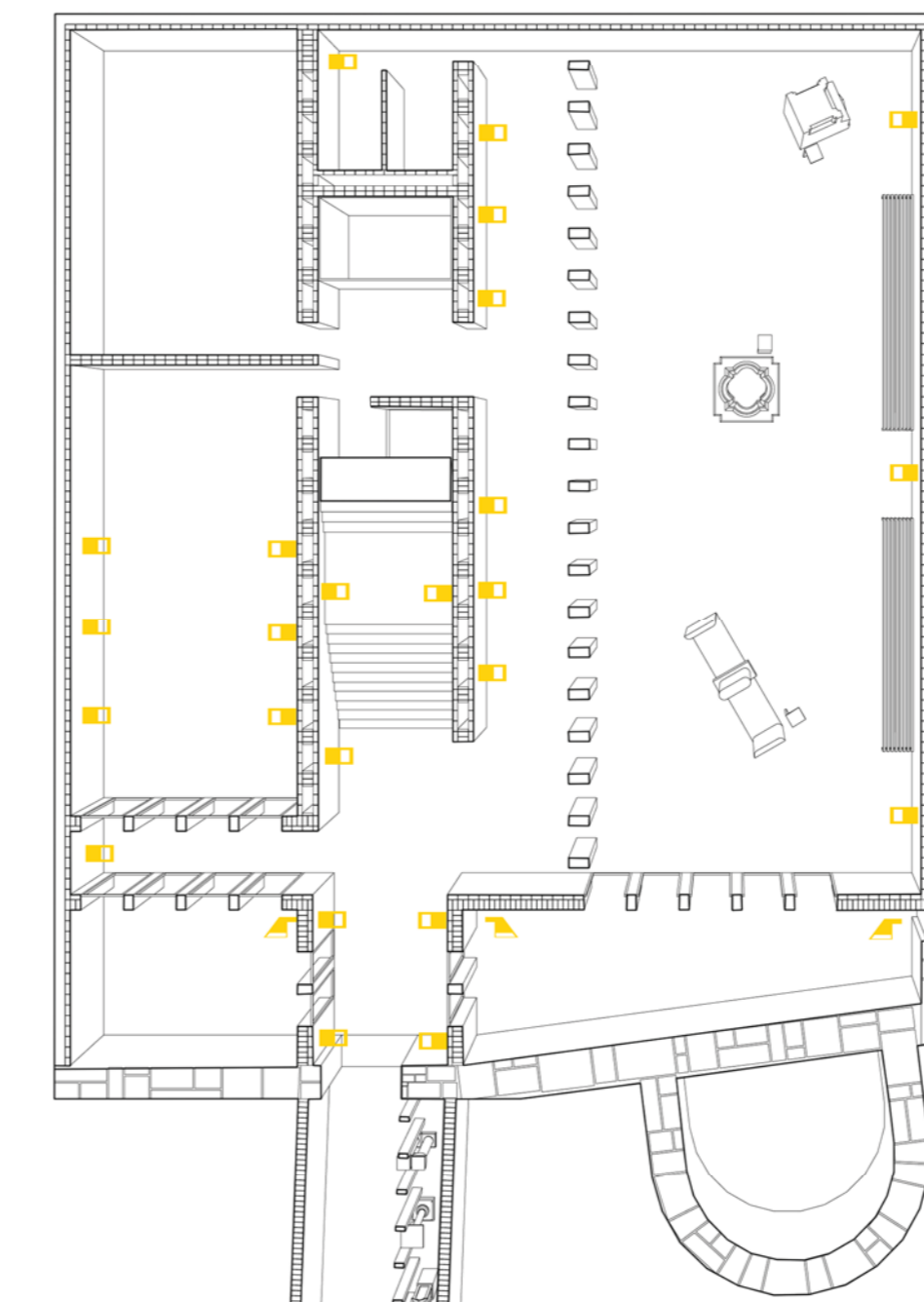
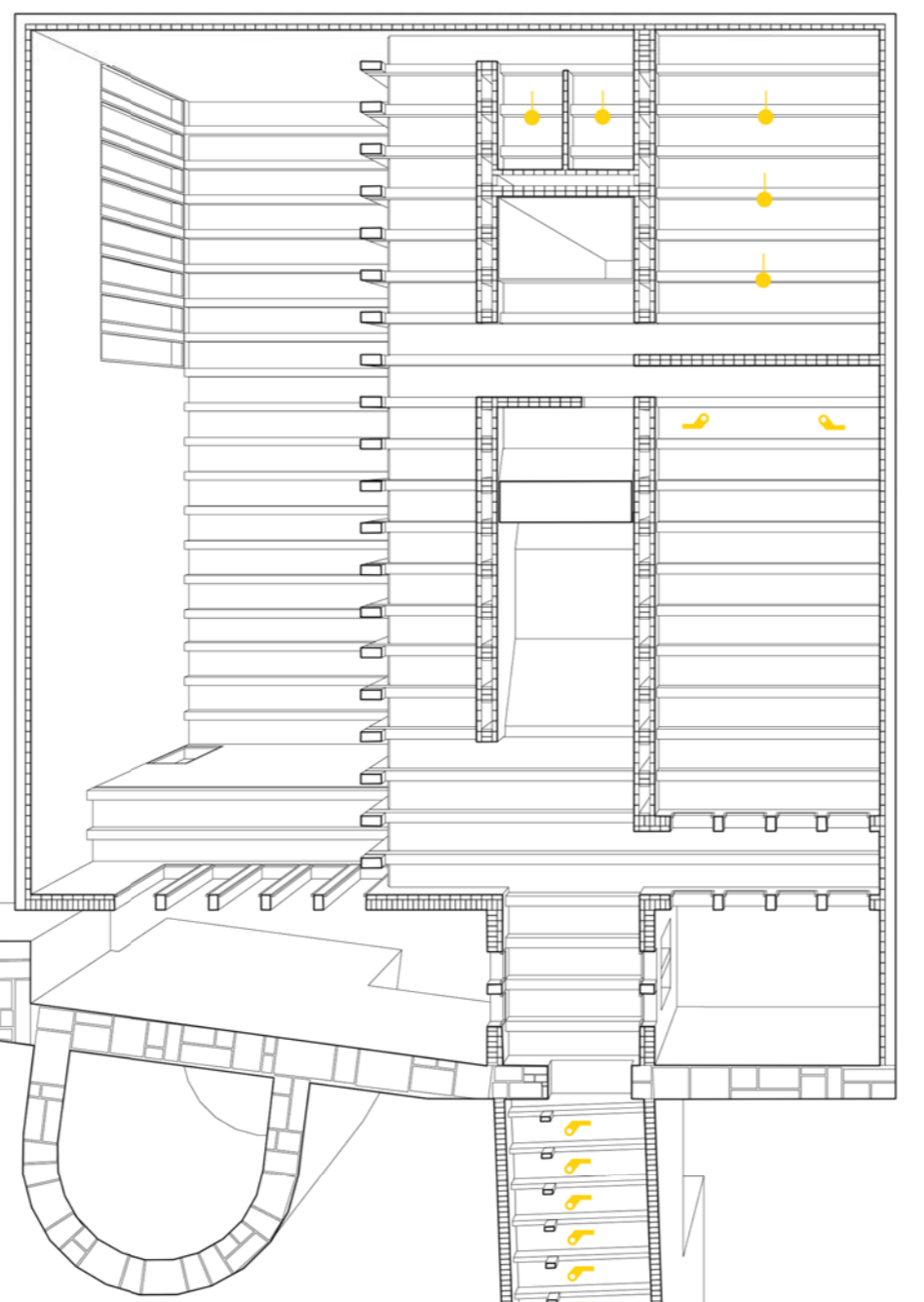
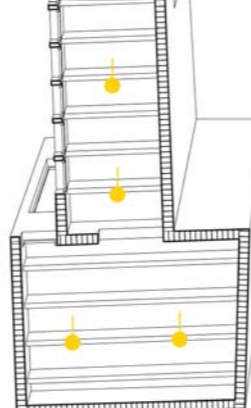
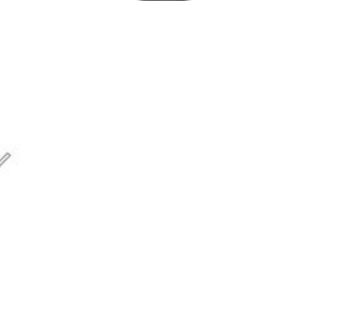
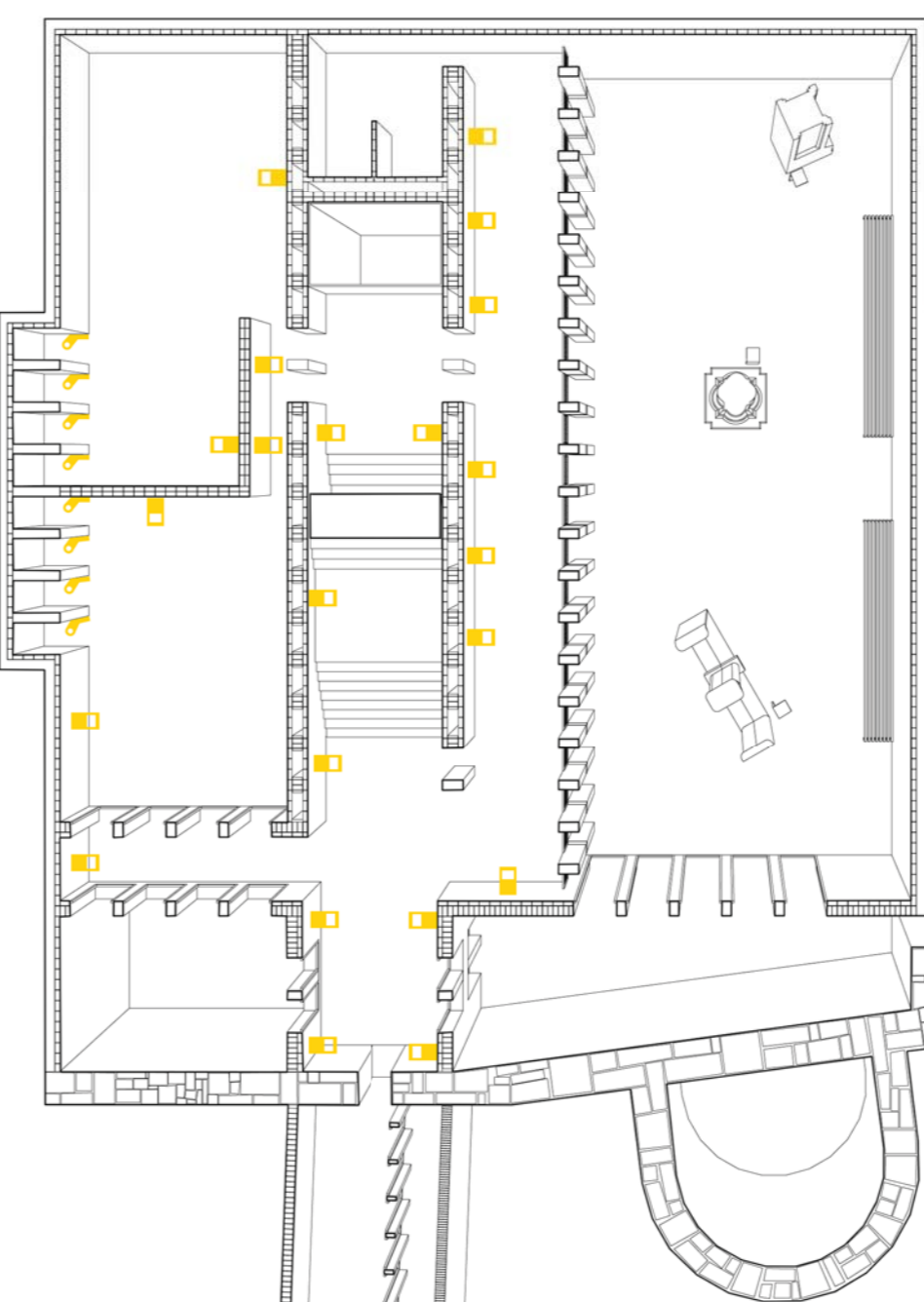
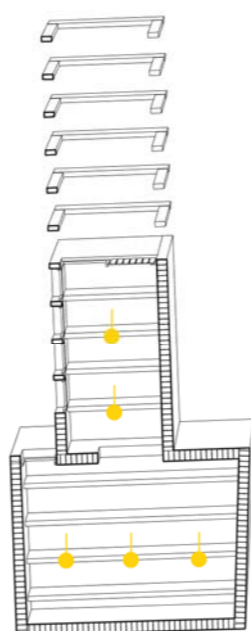
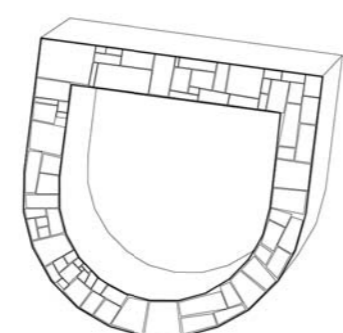
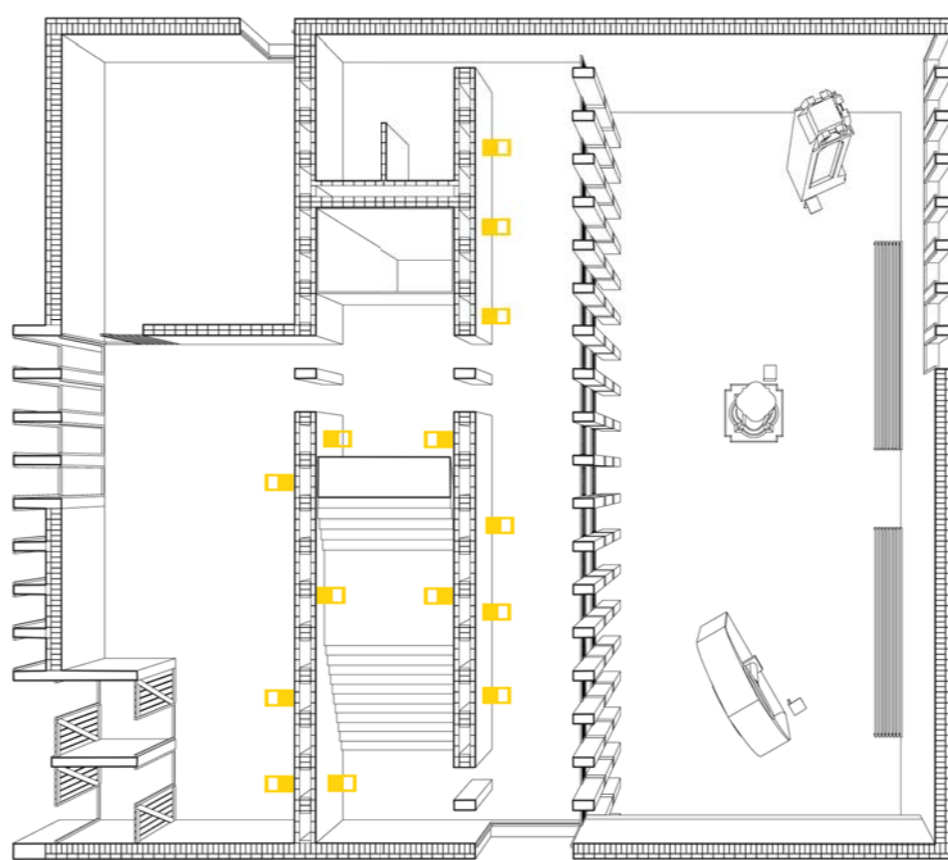
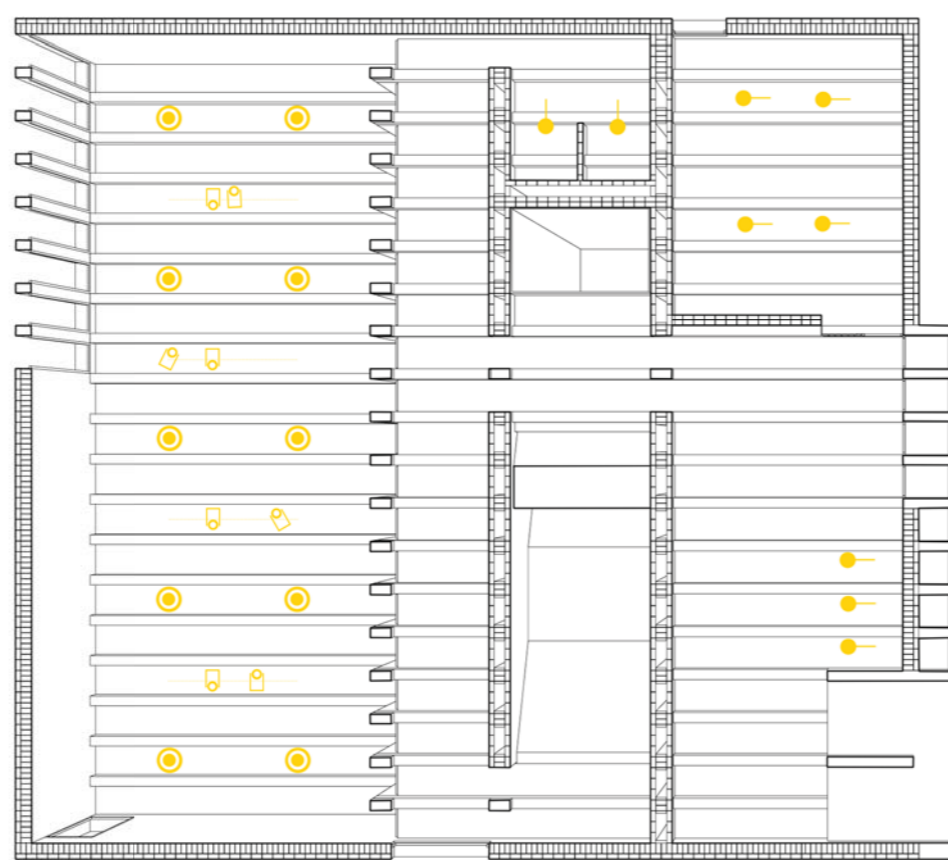
Pixel
 Luminaria empotrada para exposiciones
 Montaje bajo elemento rígido
 Dimensiones d80 h60 mm
 Material Aluminio
 Lámpara LED 50W



Ledstrip tube
 Luminaria lineal
 Montaje fijación mecánica
 Dimensiones d8 h3 1500mm
 Material Aluminio
 Lámpara 24W LED



Maxywood led
 Luminaria exterior de luz indirecta
 Montaje en suelo pared o techo
 Dimensiones d315 h319mm
 Material Aluminio
 Lámpara 36 LED x 1W



3

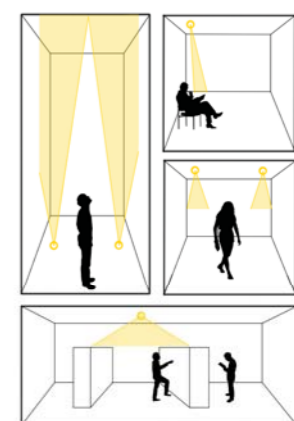
Planta principal

Vestibulo
 Es necesario una iluminación difusa y constante, con poca incidencia. Se trata de una zona con poca concentración de iluminancia
 250 - 400 lx

Mostrador
 Una iluminación concentrada sobre el plano de trabajo facilitara la identificación por parte de los visitantes. Una ubicación de la fuente de luz que evite sombras
 500 - 600 lx

Exposición
 Iluminación puntual donde la obra sea la protagonista y no se produzca un contraste molesto entre la obra y el fondo. Colocaremos la fuente de luz por encima de la visión
 250 - 400 lx

Librería
 Para tener una optima visión del fondo expuesto, la solución mas efectiva es la luminaria lineal paralela a las estanterías
 400 - 600 lx



2

Planta -1

Laboratorio (Mesas de trabajo)
 Uniformidad e intensidad necesarias sobre el plano de trabajo. Las mesas contiguas a elementos arquitectónicos como fachadas o tabiques requieren una ubicación de la fuente de luz que evite sombras
 500 - 600 lx

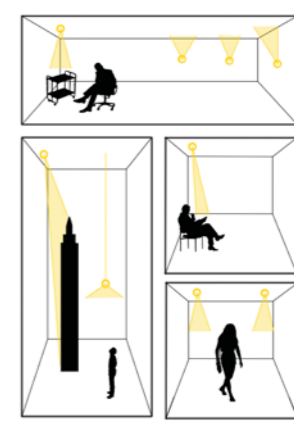
Laboratorio (Ordenadores)
 No puede haber una incidencia directa de luz natural en las pantallas de ordenador, se desaconseja orientarlas a las aberturas exteriores. No deben existir reflejos de luz artificial. La fuente luminosa debe situarse detrás de los equipos y en un punto elevado, la luz indirecta es la solución mas eficaz
 250 - 400 lx

Exposición
 Iluminación puntual donde la obra sea la protagonista y no se produzca un contraste molesto entre la obra y el fondo. Colocaremos la fuente de luz por encima de la visión
 150 - 200 lx

Pasos y escaleras
 Iluminación difusa y constante con poca incidencia. Se trata de zonas con poca concentración de luz, solo la necesaria para orientarse e identificar obstáculos
 150 lx

Oficinas
 No puede haber una incidencia directa de luz natural en las pantallas de ordenador, se desaconseja orientarlas a las aberturas exteriores. No deben existir reflejos de luz artificial. La fuente luminosa debe situarse detrás de los equipos y en un punto elevado, la luz indirecta es la solución mas eficaz
 250 - 400 lx

Archivo
 Para tener una optima visión del fondo expuesto, la solución mas efectiva es la luminaria lineal paralela a las estanterías
 400 - 600 lx



1

Planta -2

Sala de conferencias
 Iluminación difusa y constante con poca incidencia. Se trata de zonas con poca concentración de luz, solo la necesaria para orientarse e identificar obstáculos
 150 lx

Iluminación puntual la zona de presentación
 250 - 300 lx

Exposición
 Iluminación puntual donde la obra sea la protagonista y no se produzca un contraste molesto entre la obra y el fondo. Colocaremos la fuente de luz por encima de la visión
 150 - 200 lx

Pasos y escaleras
 Iluminación difusa y constante con poca incidencia. Se trata de zonas con poca concentración de luz, solo la necesaria para orientarse e identificar obstáculos
 150 lx

Almacén
 Para tener una optima visión del fondo expuesto, la solución mas efectiva es la luminaria lineal paralela a las estanterías
 250 - 300 lx

Espacios exteriores
 Iluminación a modo bandador de pared proporcionando una luz indirecta
 30 - 60 lx

