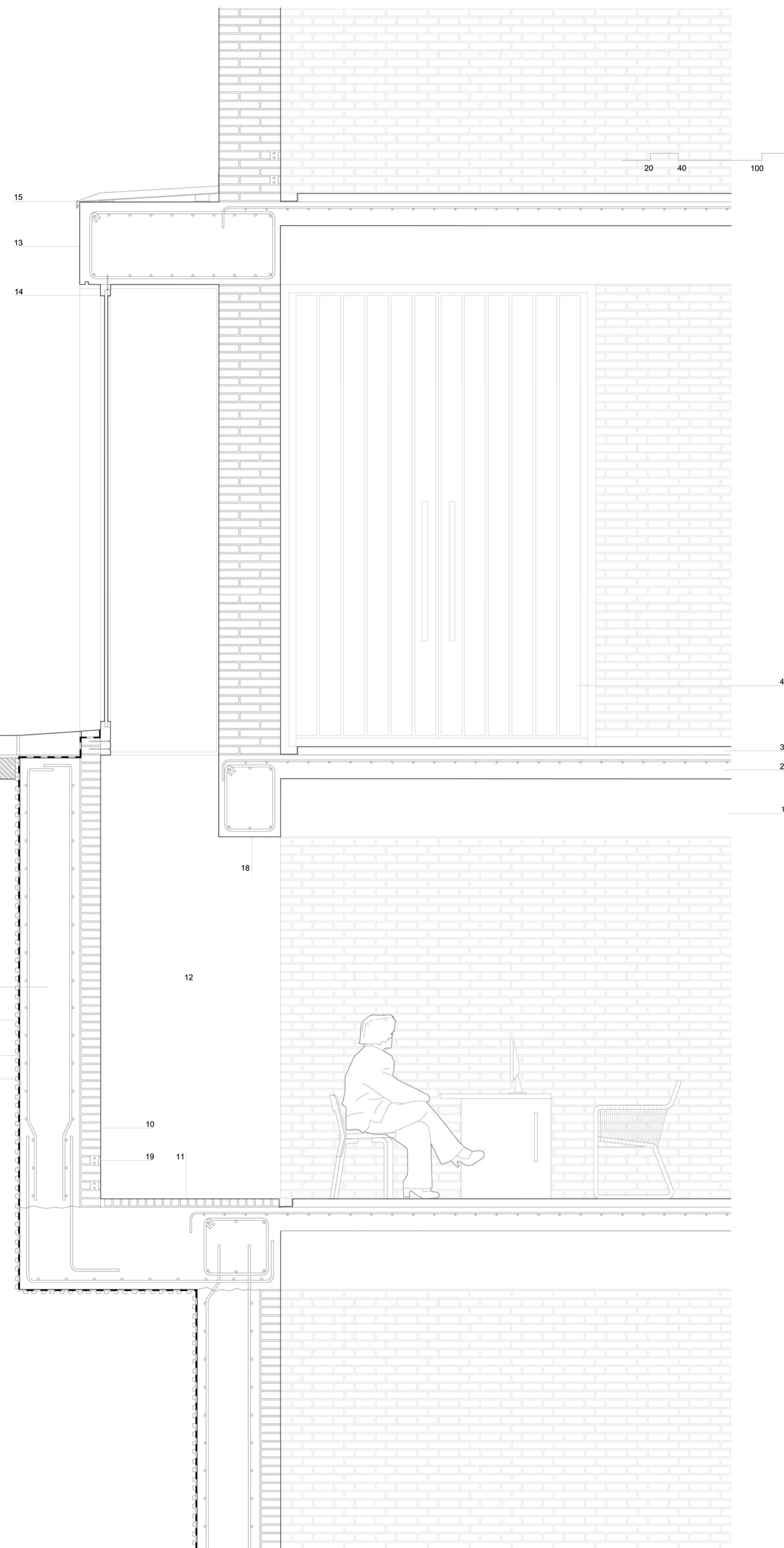




Sección constructiva detalles

Escala grafica 1/20
400 cms



Leyenda

1. Viga Taulo de hormigón prefabricado 60 x 30 cm
 2. Capa de compresión de hormigón armado de 17 cm de espesor
 3. Pavimento continuo de alta resistencia de base cementosa 6 cm
 4. Puerta de madera tablas de roble de 15 x 4 cm
 5. Muro flexo resistente de 45 cm de espesor con hormigón hidrófugo
 6. Pintura impermeabilizante 3 mm
 7. Lamina impermeable
 8. Capa drenante y capa filtrante 2 cm
 9. Compactación de tierras
 10. Trasdosado de ladrillo macizo 29/14/5 cm
 11. Pavimento de ladrillo macizo 29/5/5 cm
 12. Pilar apantallado prefabricado 29 x 144
Realizado en 2 tramos (324 cm y 337 cm)
 13. Viga plana que pertenece a la continuación del zuncho perimetral de la planta correspondiente
Dimensiones 59 x 144 cm
Hormigonado "in situ"
 14. Marco de madera de iroko de 8x8 cm y 8x24 cm
Fijación mecánica
Acristalamiento 32 mm
Aislamiento acústico 32 dB(A)
Aislamiento térmico 3,1 W/m2k
 15. Cubierta metálica de Cinc
Junta alzada
 16. Solera de hormigón armado de 20 cm
 17. Pavimento exterior de ladrillo 29/14/5 cm
Colocación en espiga a soga
Perímetro pieza de hormigón prefabricado de 70/29/14 cm
 18. Zuncho perimetros de hormigón armado "in situ"
Dimensión 60 x 44 cm
 19. Circuitos de tuberías de cobre embudidos en el muro, rodean todo el espacio garantizando en las condiciones mas desfavorables el confort térmico del edificio. Debido a la inercia de la masa del muro de fábrica, la radiación del calor graduable es suficiente para mantener una temperatura ambiental controlada. El reparto regular del calor que produce una calefacción radiante permite ademas emplear temperaturas mas bajas en la instalación, lo que reverte en ahorro energético. Una instalación de estas características es especialmente adecuada para museos y galerías de arte, pues hasta ahora era preciso el empleo de elementos técnicos muy costosos para lograr el acondicionamiento necesario en edificios que albergan obras de arte. La superficie del muro irradia calor y produce un clima interior equilibrado, acompañado con un soporte de aire para momento de concretos. Este sistema, combinado con el muro de una sola hoja, se ha demostrado sencillo y pleno de eficacia.
- Tubos de cobre de 18 mm
Revestimiento de placaleta de 2 cm

