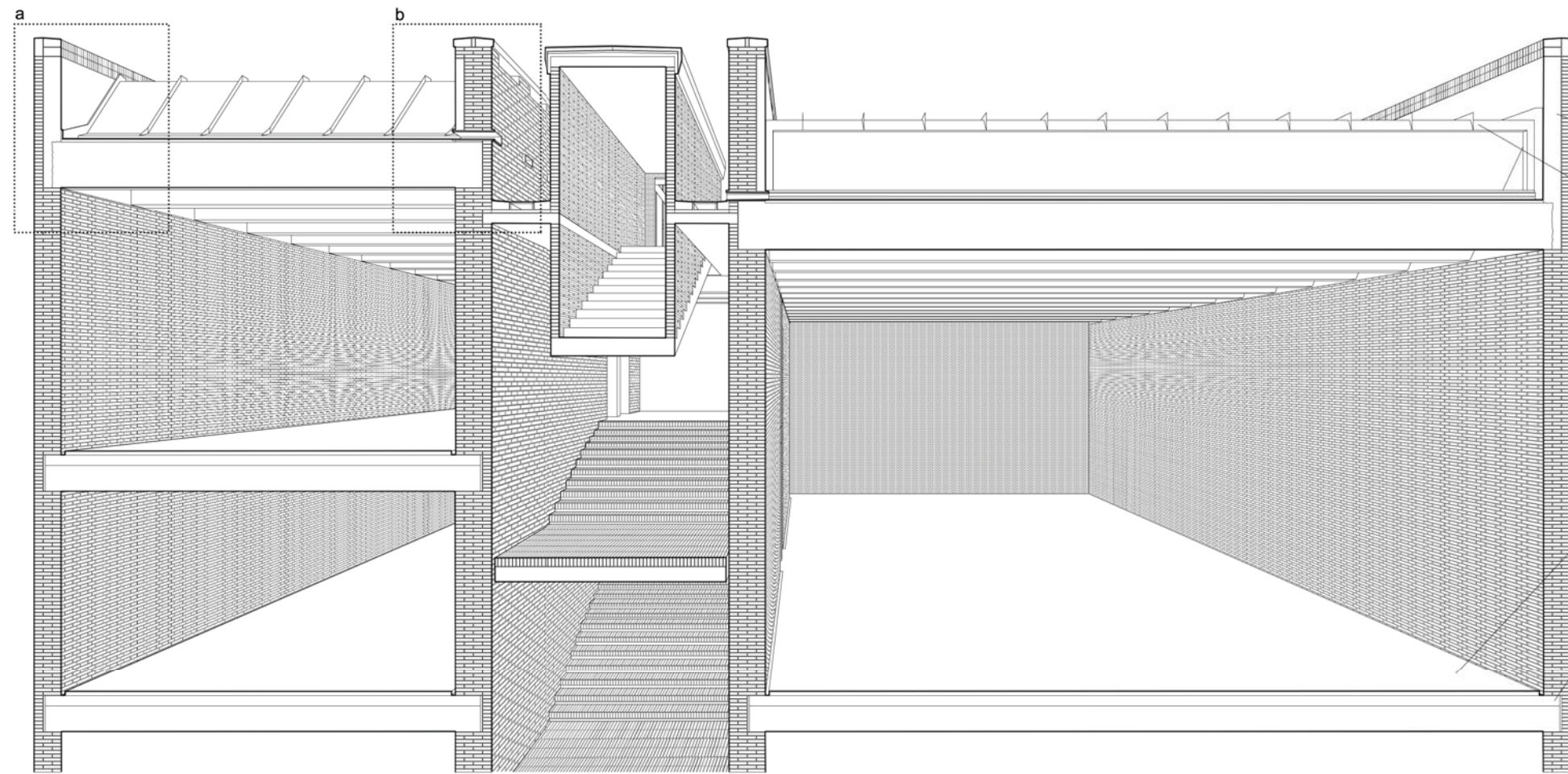
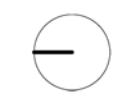
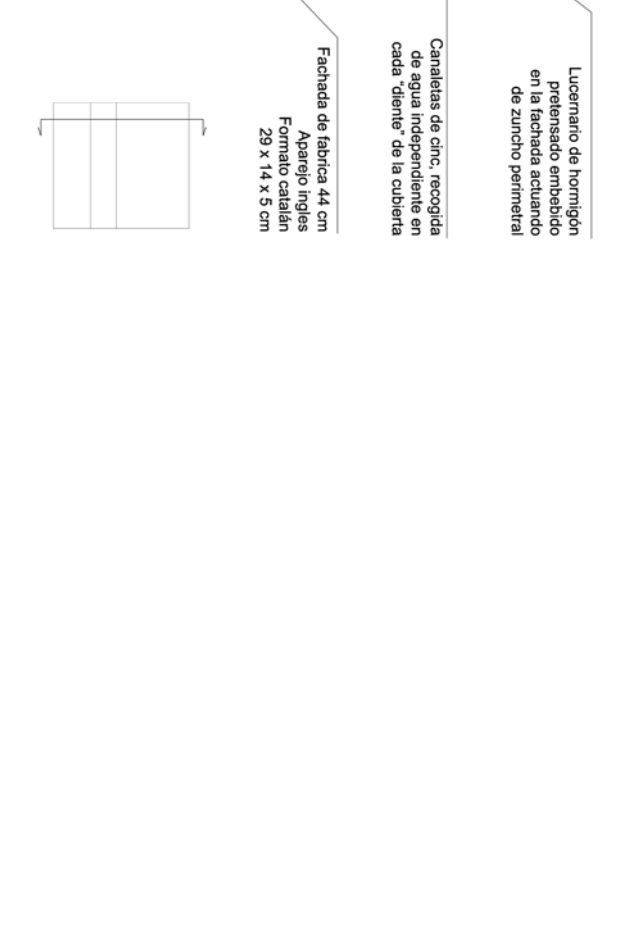
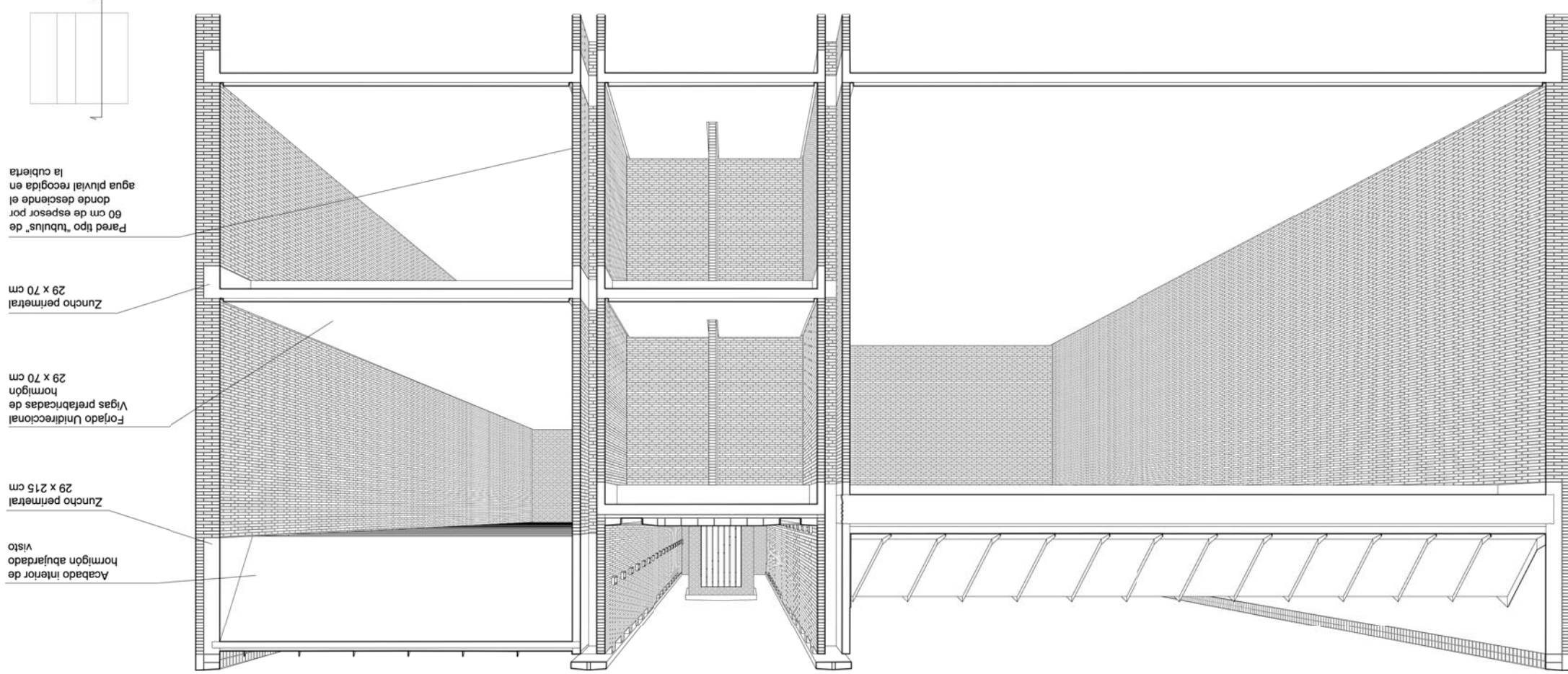
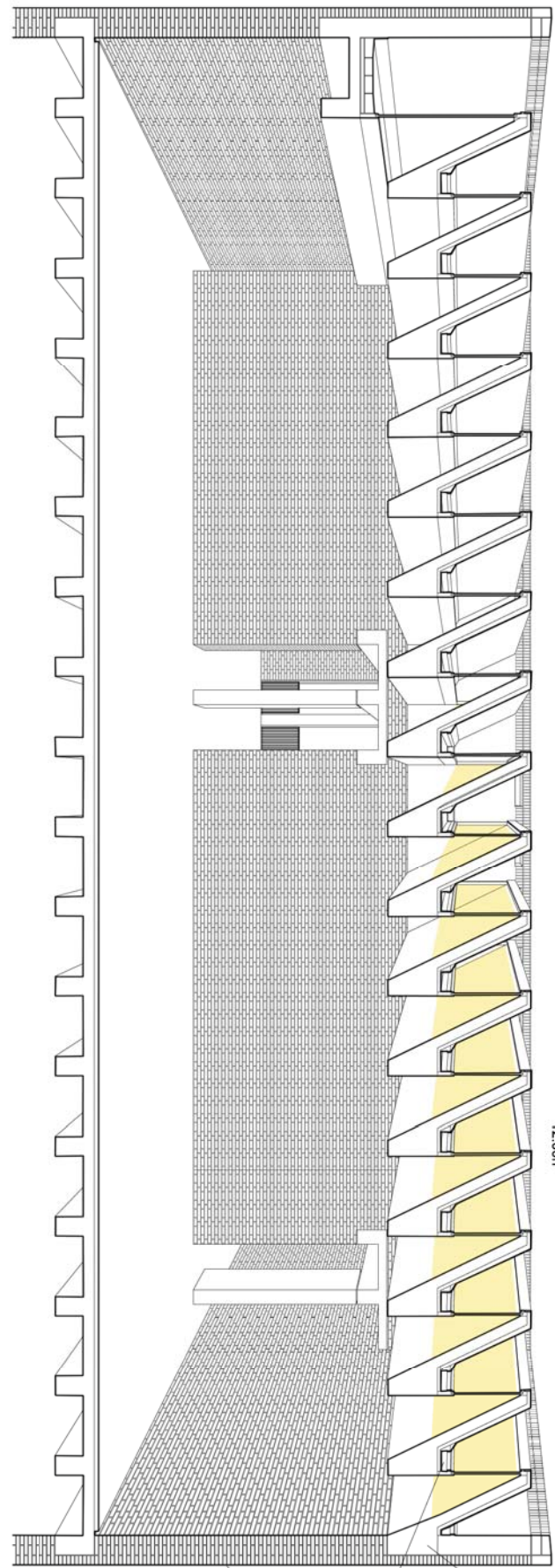
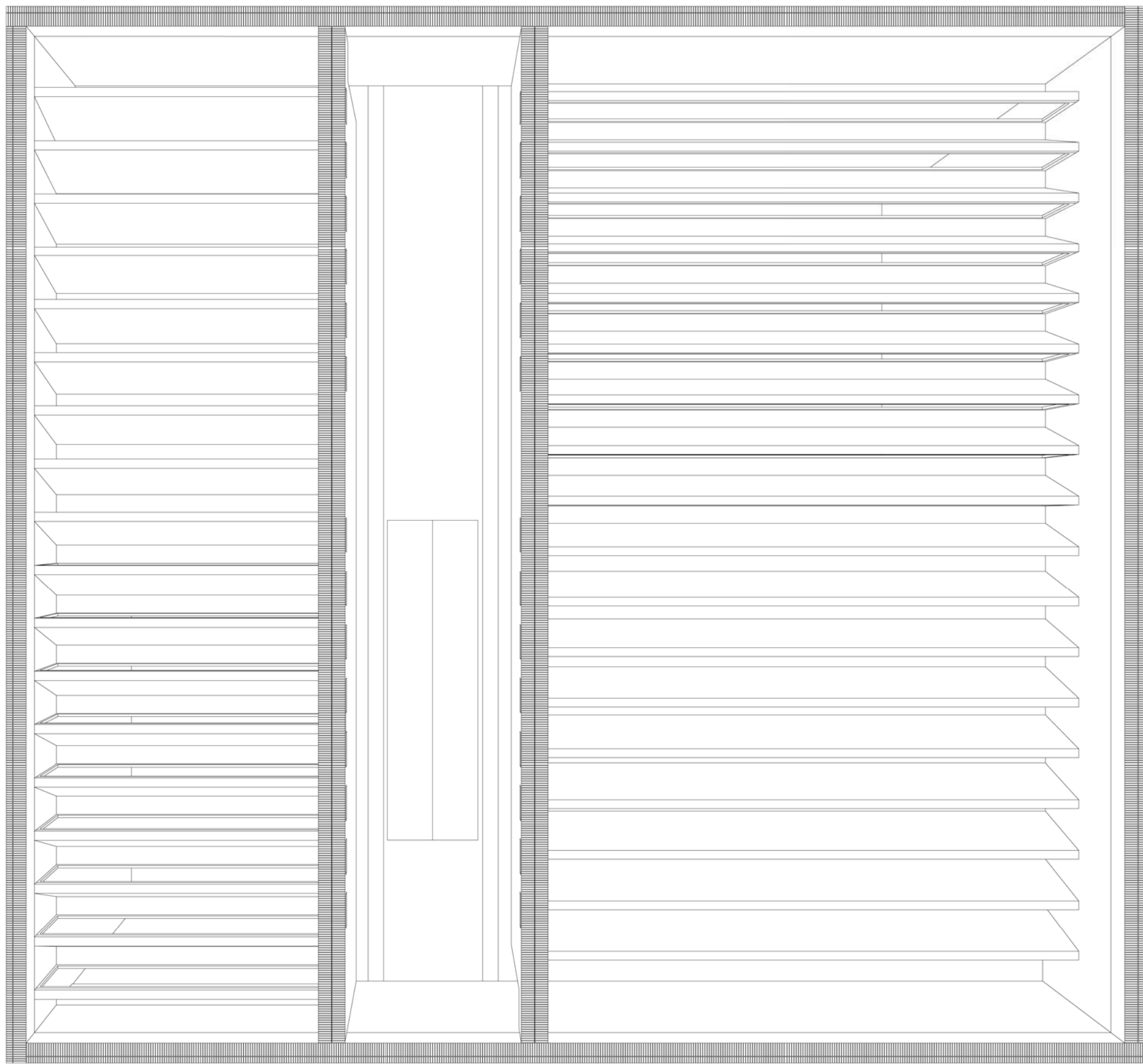
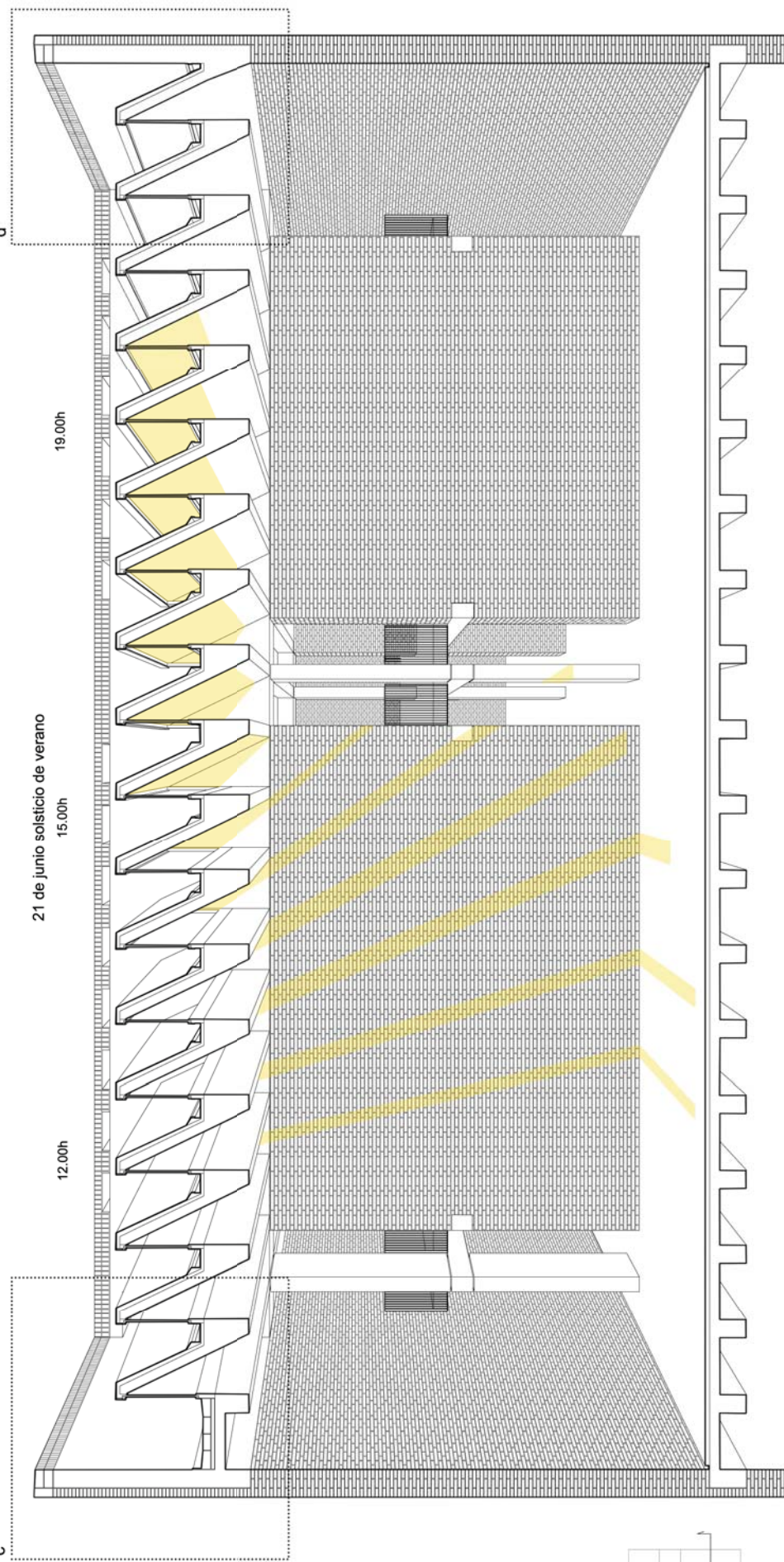




Cubierta



- Albardilla Ladrillo a sardinel 30 x 44 cm
- Zuncho de hormigón perimetral 29 x 318 cm
- Cubierta de cinc Junta vertical cada 100 cm
- Fachada de fabrica de 44 cm Acabado inglés Formato catalán 29 x 14 x 5 cm
- Suelo continuo alta resistencia Base cementosa Espesor 6 cm
- Viga de hormigón pretensado 30 x 70 cm Capa de compresión 18 cm

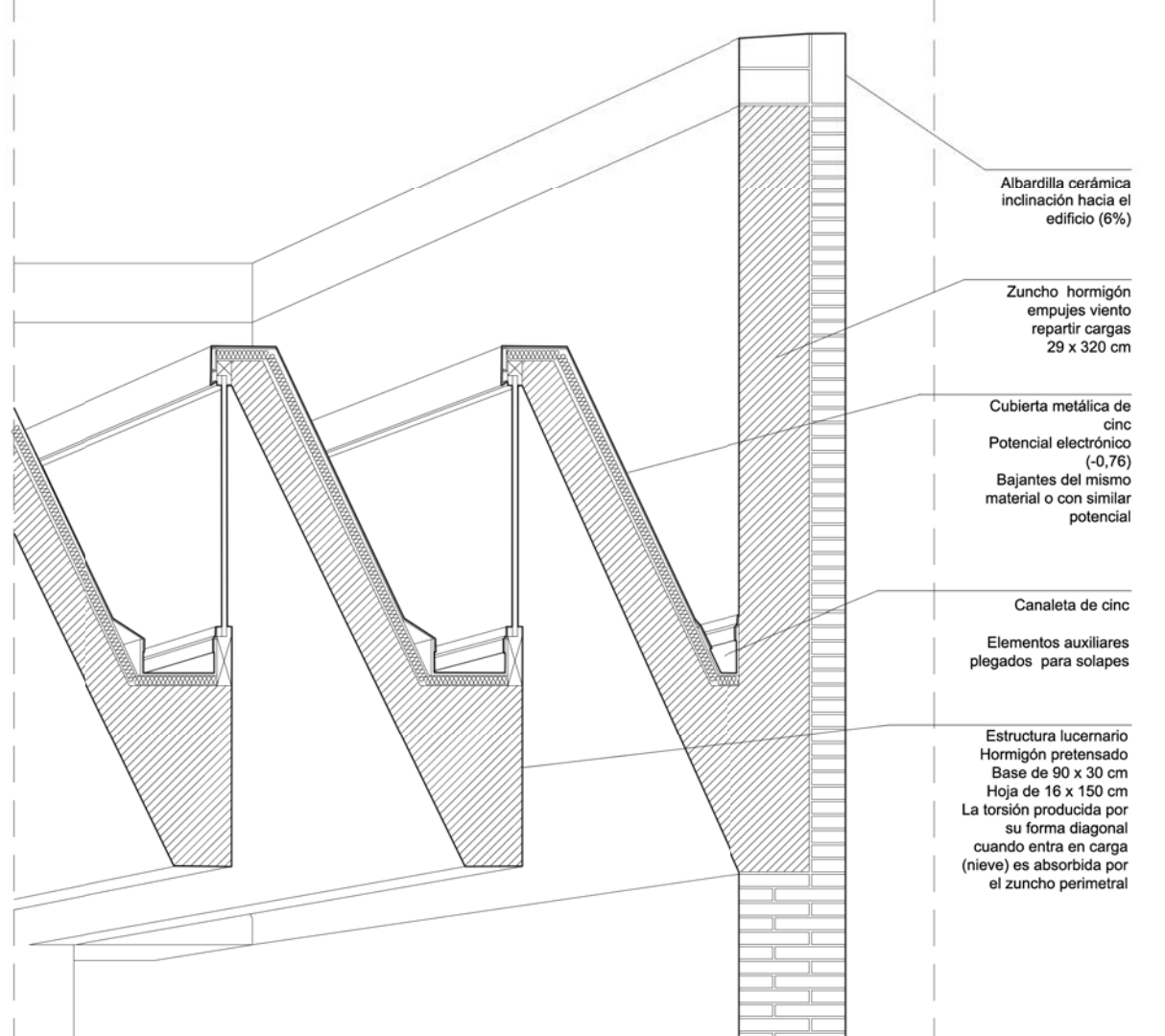
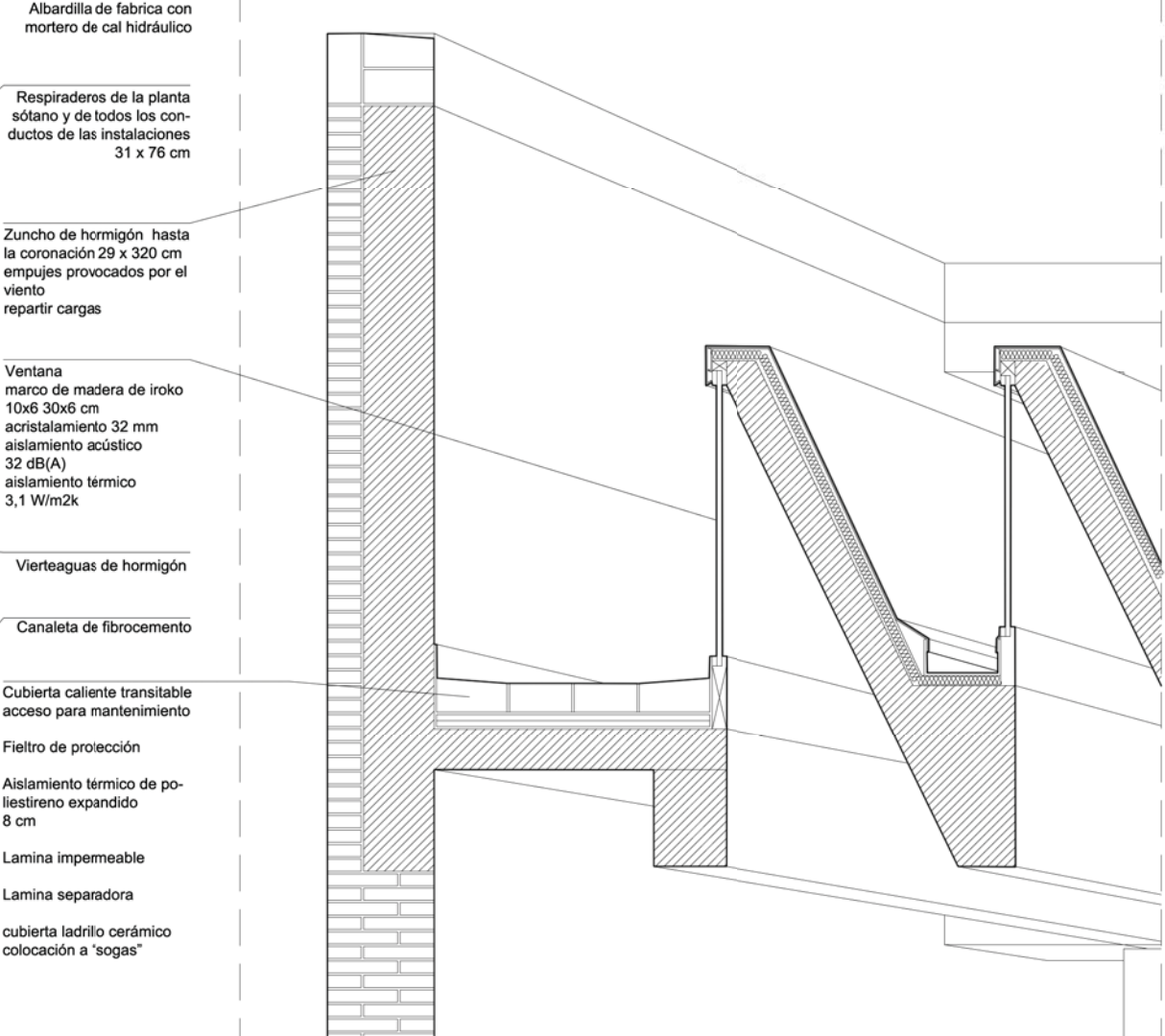
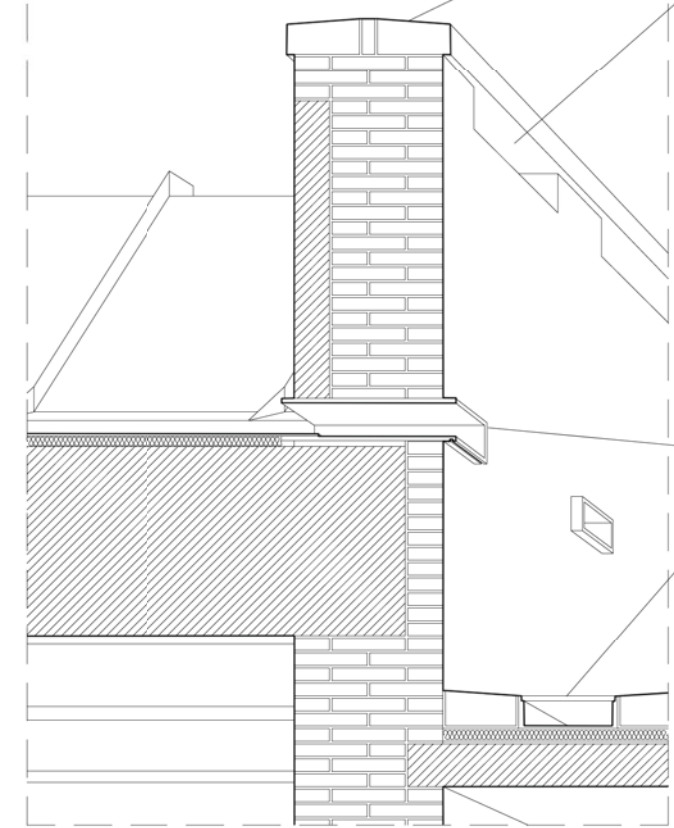
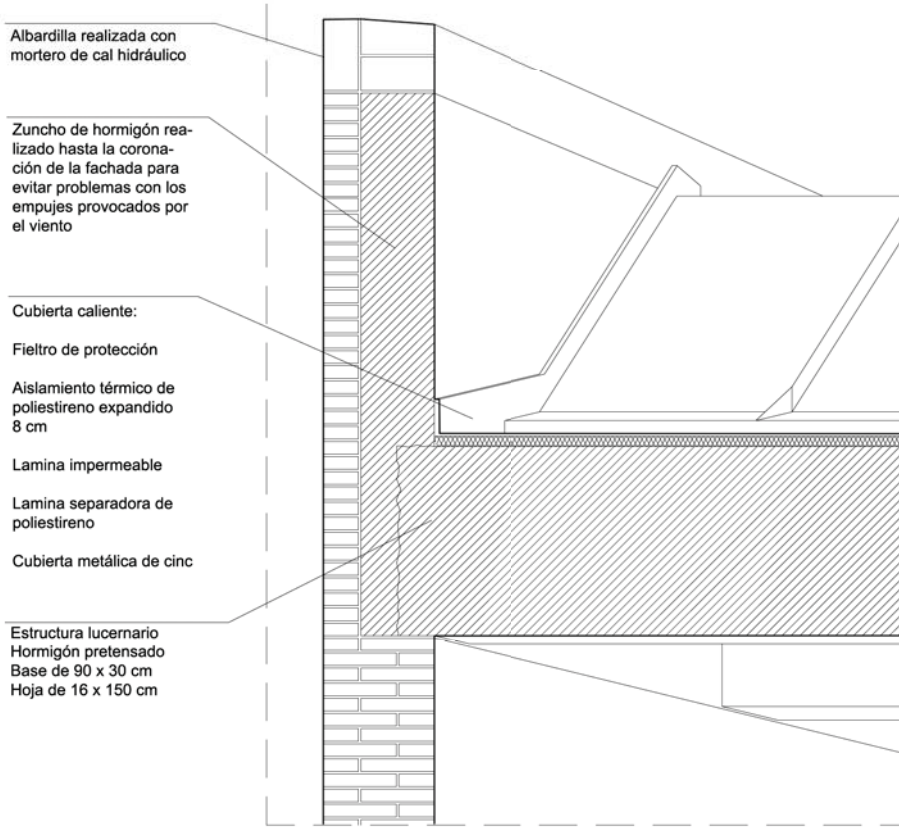


detalle a escala 1/30

detalle b escala 1/30

detalle c escala 1/30

detalle d escala 1/30



- Albardilla realizada con mortero de cal hidráulico
- Zuncho de hormigón realizado hasta la coronación de la fachada para evitar problemas con los empujes provocados por el viento
- Cubierta caliente: Feltro de protección Aislamiento térmico de poliuretano expandido 8 cm Lamina impermeable Lamina separadora de poliestireno Cubierta metálica de cinc
- Estructura lucernario Hormigón pretensado Base de 90 x 30 cm Hoja de 16 x 150 cm

- Albardilla de fabrica con mortero de cal hidráulico
- Resguardos de la planta sótano y de todos los conductos de las instalaciones 31 x 78 cm
- Zuncho de hormigón hasta la coronación 29 x 320 cm empujes provocados por el viento reparar cargas
- Ventana marco de madera de roble 10x6 30x6 cm acristalamiento 32 mm aislamiento acústico 32 dB(A) aislamiento térmico 3,1 W/m2K
- Vierteaguas de hormigón
- Canalita de fibrocemento
- Cubierta caliente transitable acceso para mantenimiento
- Feltro de protección Aislamiento térmico de poliuretano expandido 8 cm Lamina impermeable Lamina separadora cubierta ladrillo cerámico colocación a "logas"

- Albardilla cerámica inclinación hacia el edificio (8%)
- Zuncho hormigón empujes viento reparar cargas 29 x 320 cm
- Cubierta metálica de cinc Potencial electrónico (-0,76) Bajantes del mismo material o con similar potencial
- Canalita de cinc
- Elementos auxiliares plegados para solapes
- Estructura lucernario Hormigón pretensado Base de 90 x 30 cm Hoja de 16 x 150 cm La tensión producida por su forma diagonal cuando entra en carga (nieve) es absorbida por el zuncho perimetral

- Albardilla cerámica inclinación hacia el edificio (8%)
- Zuncho hormigón empujes viento reparar cargas 29 x 320 cm
- Cubierta metálica de cinc Potencial electrónico (-0,76) Bajantes del mismo material o con similar potencial
- Canalita de cinc
- Elementos auxiliares plegados para solapes
- Estructura lucernario Hormigón pretensado Base de 90 x 30 cm Hoja de 16 x 150 cm La tensión producida por su forma diagonal cuando entra en carga (nieve) es absorbida por el zuncho perimetral