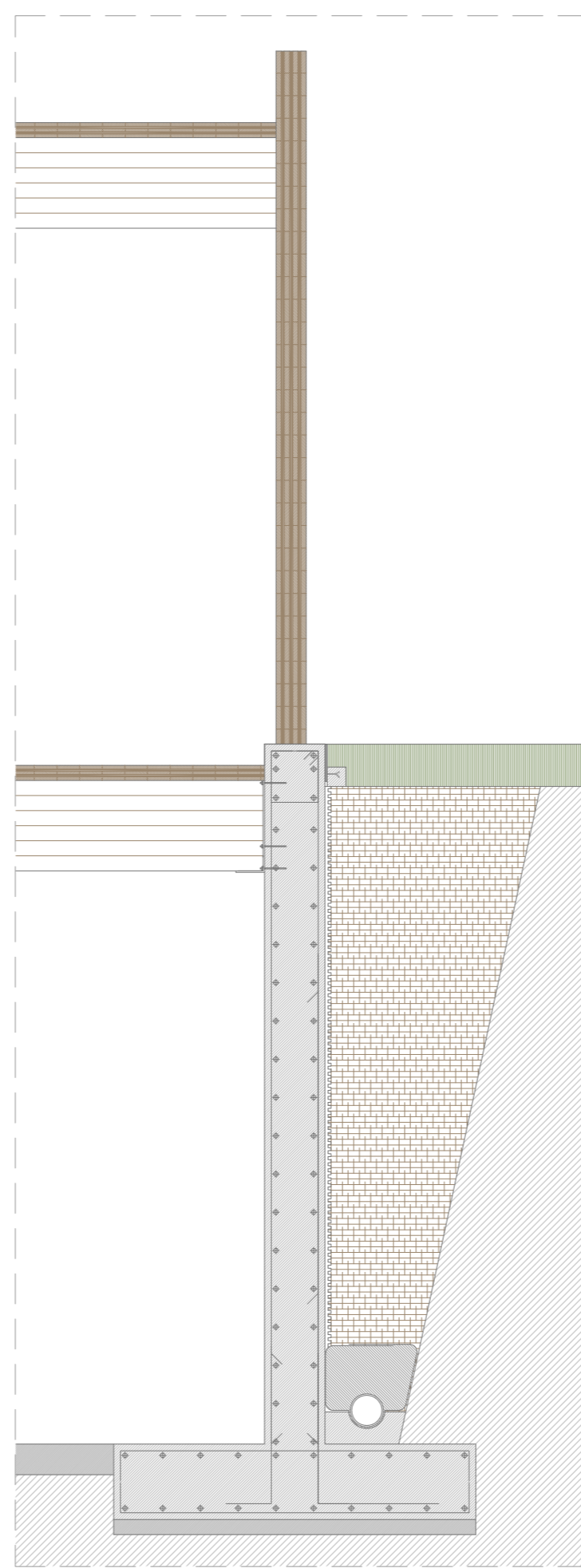
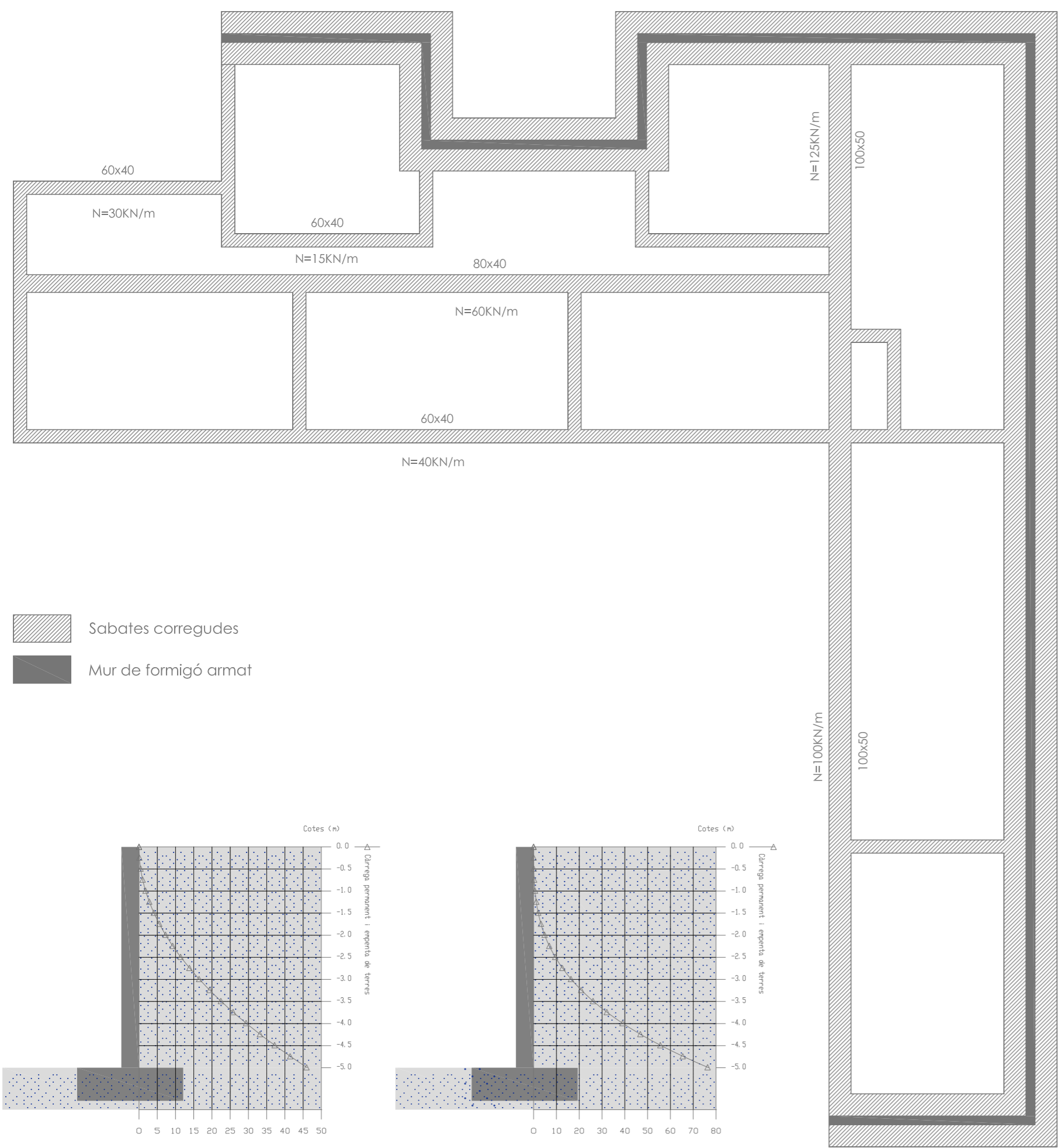


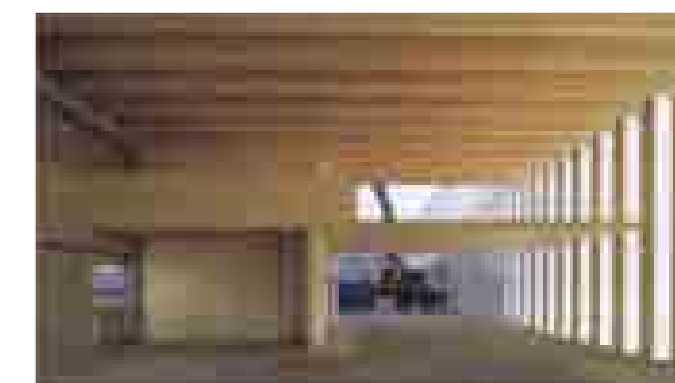
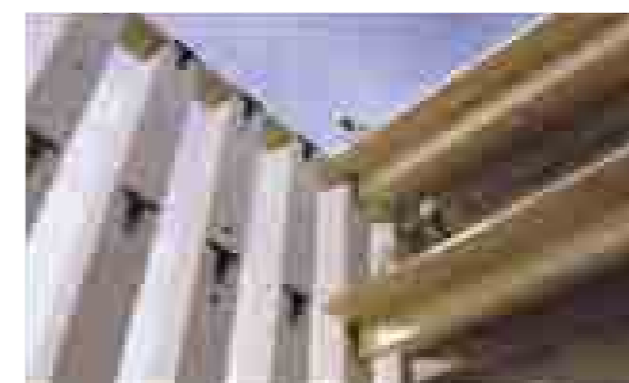
Els fonaments són sabates corregudes. Segons el descens de càrregues són de tres mides diferents, de 60x40, de 80x40 i de 100x50.

La contenció de les terres es resol mitjançant un mur de formigó armat. Aquest mur està impermeabilitzat per les dues cares.

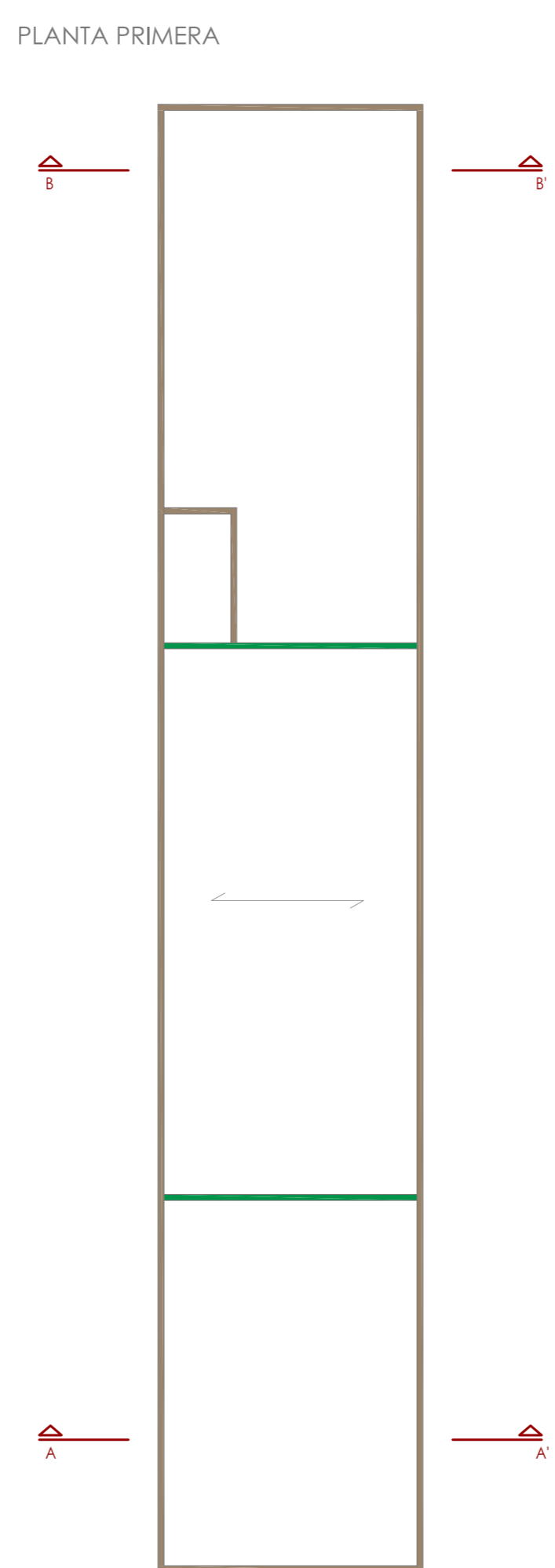
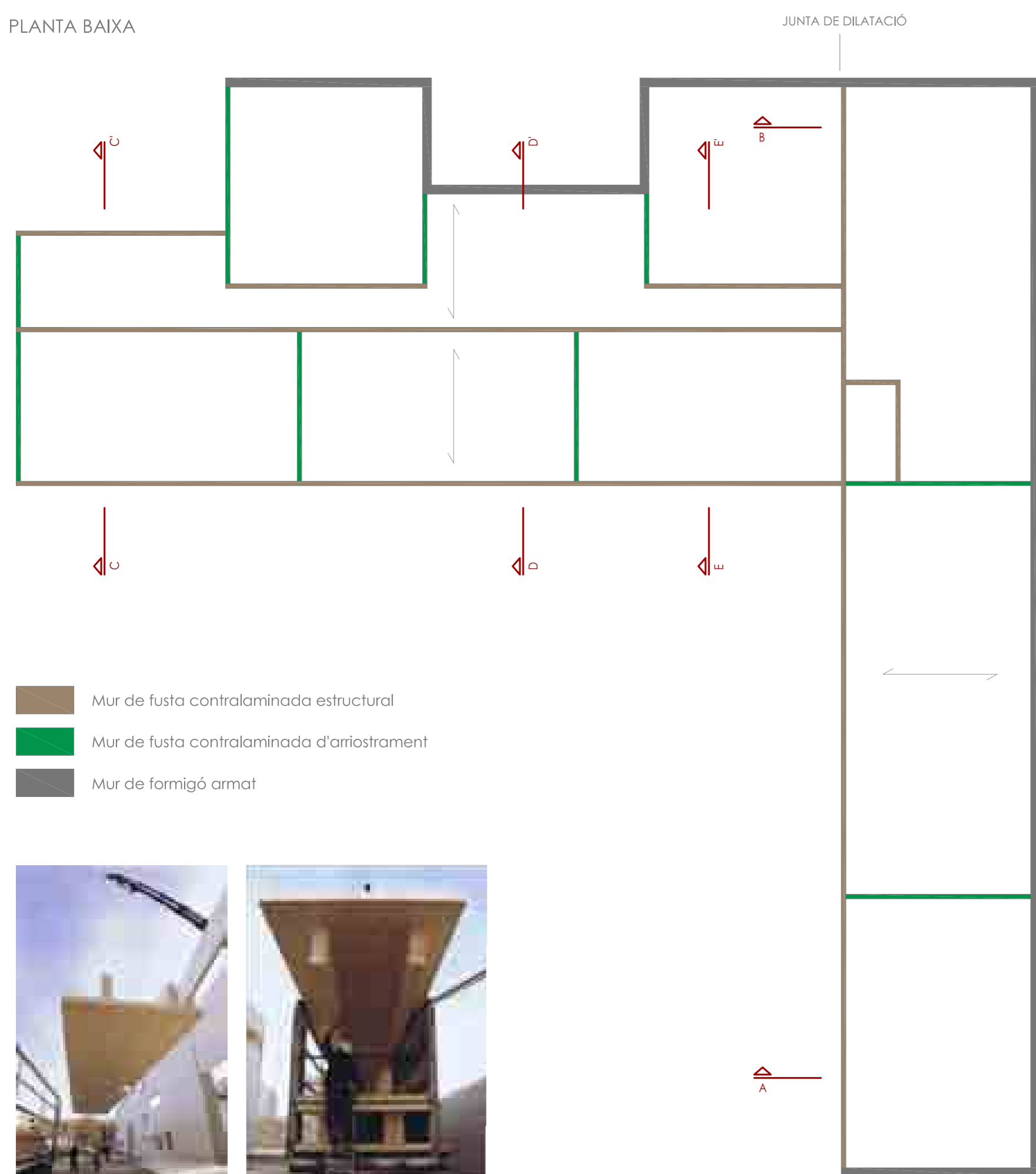


CARACTERISTIQUES GEOTECNQUES TERRENY			
CARREGA ADMISSIBLE	$q_a = 1,6 \text{ Kg/cm}^2$	SABATA AILLADA	
CARREGA ADMISSIBLE	$q_a = 1,3 \text{ Kg/cm}^2$	SABATA CORREGUDA	
CAPA (A): ARGILES LLIMOSES			
SABATES ENCASTADES 20 cms. EN LA CAPA (A)			
	CAPA (R)	CAPA (A)	TERRAPLE
COHESIÓ	= 0,05	0,12	0,00 Kg/cm^2
ANGLE FRICCIO	= 24	25	35
DENSITAT	= 1,75	1,98	2,00 T/m^3

CARACTERISTIQUES DEL FORMIGÓ						
Materials	Formigó			Acer		
	Control	Característiques		Control	Característiques	
	Nivell Control	Coef. Ponde.	Tipus	Consistència	Granulària granulad.	Exposició Ambient
HA-25 / B / 20 / IIa	Estadific	$\gamma_c = 1,50$	HA-25	$\gamma_{\text{c}} = 1,50$	20 mm	IIa
Execució (Accions)	Normal	$\gamma_c = 1,35$		$\gamma_c = 1,50$	Adaptat a la Instrucció EHE	
Exposició/ambient	Terreny	Formigó de neteja		I	IIa	IIb
Recobriments nominals (mm)	80	Veure Exposició/Ambient		30	35	40



Unió fusta-formigó
Edifici corporatiu Aigües del Prat



ESTRUCTURA

El sistema estructural emprat és la fusta contralaminada tipus KLH, consisteix en taulers de fusta massissa creuats i encolats. El sostre de l'edifici de dues plantes es reforça amb bigues de fusta laminada cada 1,20m, en la zona d'instal·lacions cada 0,60m.

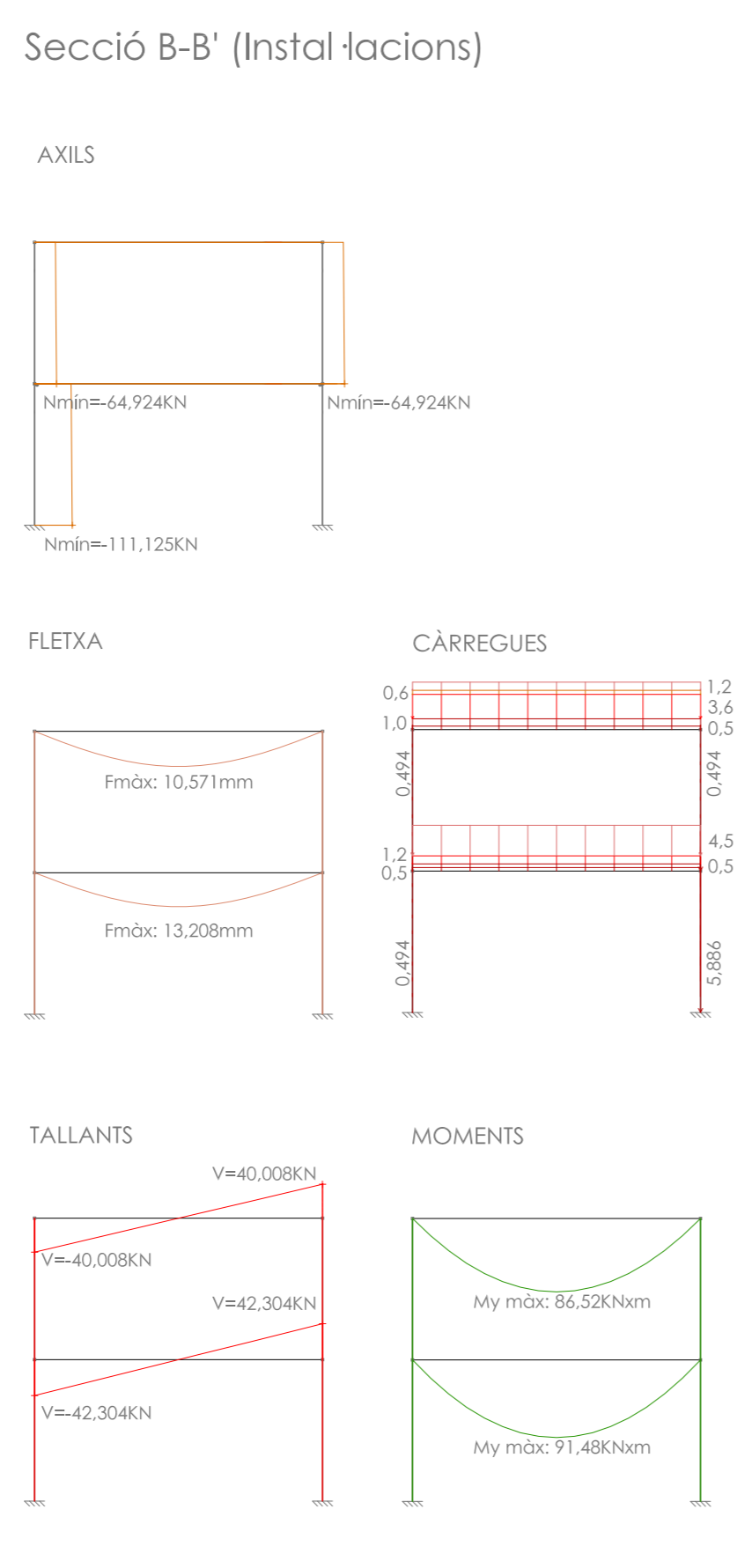
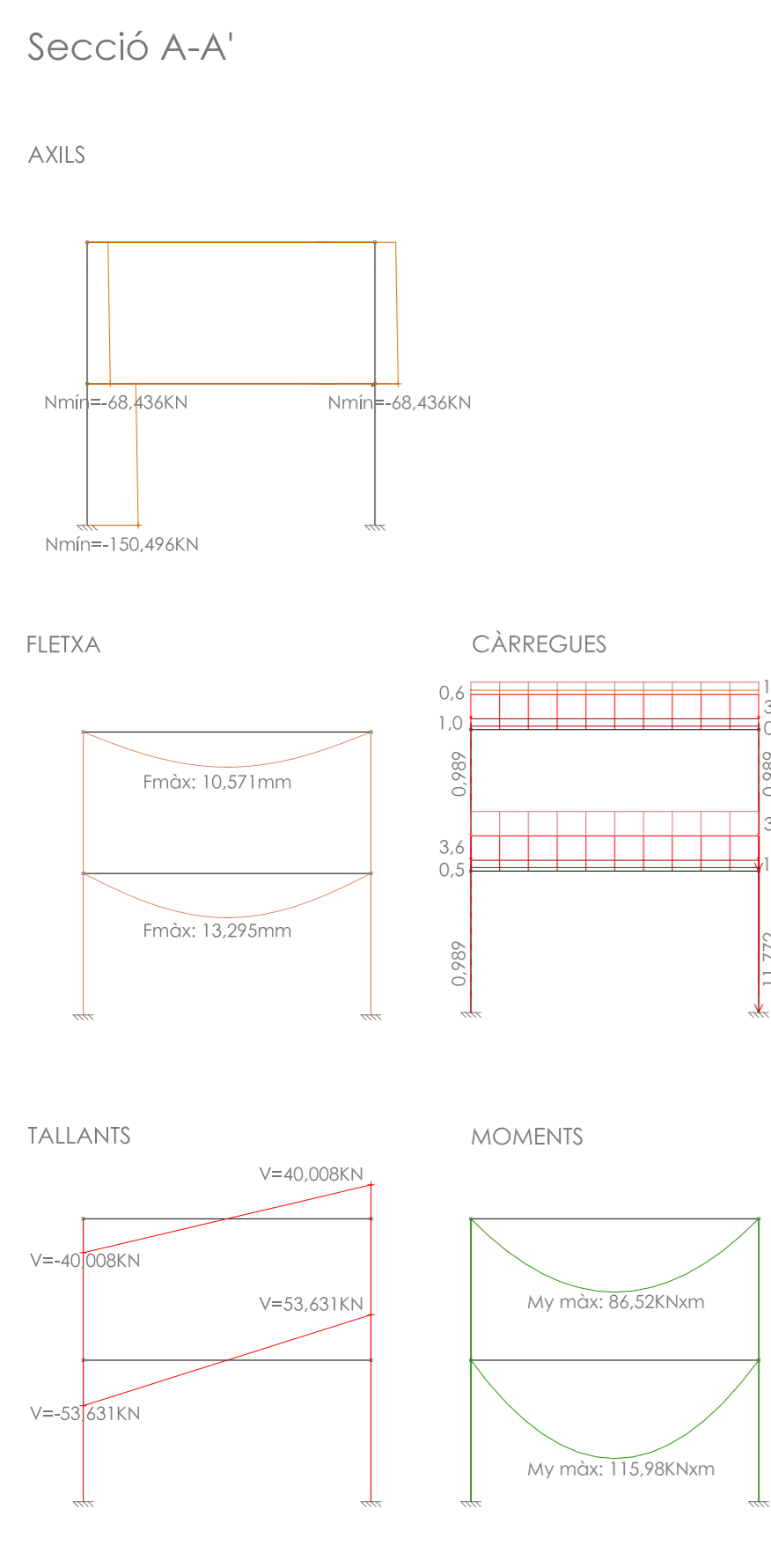


KLH - Fusta contralaminada

ESTAT DE CÀRREGUES		
SOSTRE BAIXA	INSTAL·LACIONS	COBERTA JARDI - GRAVES
Pes Propi: 0,90 KN/m ²	Pes Propi: 0,90 KN/m ²	Pes Propi: 0,90 KN/m ²
Paviment: 2,00 KN/m ²	Paviment: 2,00 KN/m ²	Coberta: 4,00 KN/m ²
Envans: 1,00 KN/m ²	Envans: - KN/m ²	Neu: 0,50 KN/m ²
Sobrecàrrega d'ús: 3,00 KN/m ²	Sobrecàrrega d'ús: 7,50 KN/m ²	Sobrecàrrega d'ús: 1,00 KN/m ²
TOTAL: 6,90 KN/m²	TOTAL: 10,40 KN/m²	TOTAL: 6,40 KN/m²

ESPECIFICACIONS I CONTROL ESTRUCTURA FUSTA ASSERRADA				
PROPIETATS MECÀNQUES	CONTINGUT D'HUMITAT	Equilibri higroscòpic: 12% aproximadament		
	DURACIÓ ACCIONS	Permanent / Ullarga / Mitja / Curta / Instantània		
	CLASSE SERVEI	(1)		
VALORS DE CàLCUL	$\chi_{\text{cf}} k_{\text{mod}}$	$\frac{\chi_k}{\gamma_M}$	COEFICIENT PARCIAL DE SEGURETAT (γ_M) $\gamma_M = 1,25$	
		FACTOR DE MODIFICACIÓ (k_{mod})	DURACIÓ ACCIONS CLASSE SERVEI	
PROPIETATS MATERIAL	CLASSE RESISTENT FUSTA LAMINADA HOMOGENIA C24			
	RESISTÈNCIA FLEXIÓ	$f_{\text{m,g,k}}$	24 N/mm^2	
	RESISTÈNCIA TRACCIÓ PARALLEL FIBRA	$f_{\text{t,0,g,k}}$	14 N/mm^2	
	RESISTÈNCIA TRACCIÓ PERPENDICULAR FIBRA	$f_{\text{t,90,g,k}}$	0,5 N/mm^2	
	RESISTÈNCIA COMPRESSIÓ PARALLEL FIBRA	$f_{\text{c,0,g,k}}$	21 N/mm^2	
	RESISTÈNCIA COMPRESSIÓ PERPENDICULAR FIBRA	$f_{\text{c,90,g,k}}$	2,5 N/mm^2	
	RESISTÈNCIA TALLANT	$f_{\text{v,g,k}}$	2,5 N/mm^2	
	MÒDUL ELASTICITAT	PARALLEL FIBRA	$E_{0,g,\text{mig}}$	11.000 N/mm^2
		PERPENDICULAR FIBRA	$E_{90,g,\text{mig}}$	7.400 N/mm^2
	MÒDUL TALLANT		$G_{\text{g,mig}}$	490 N/mm^2
		$F_{\text{g,k}}$	330 kg/m^3	
DENSITAT				
CONTROL	Tipus Element estructural / Classe resistent			
	UNE-EN-384			
EXECUCIÓ	Evitar contacte directe: FUSTA-TERRANY / FUSTA-FORMIGÓ / FUSTA-FÀBRICA			
	Protecció elements de fusta exposats a l'intemperie			
	No restringir possibles curvatures de dimensió pels elements d'unió			

ESTRUCTURA ESCOLA DE MÚSICA



ESTRUCTURA ESCOLA BRESSOL

