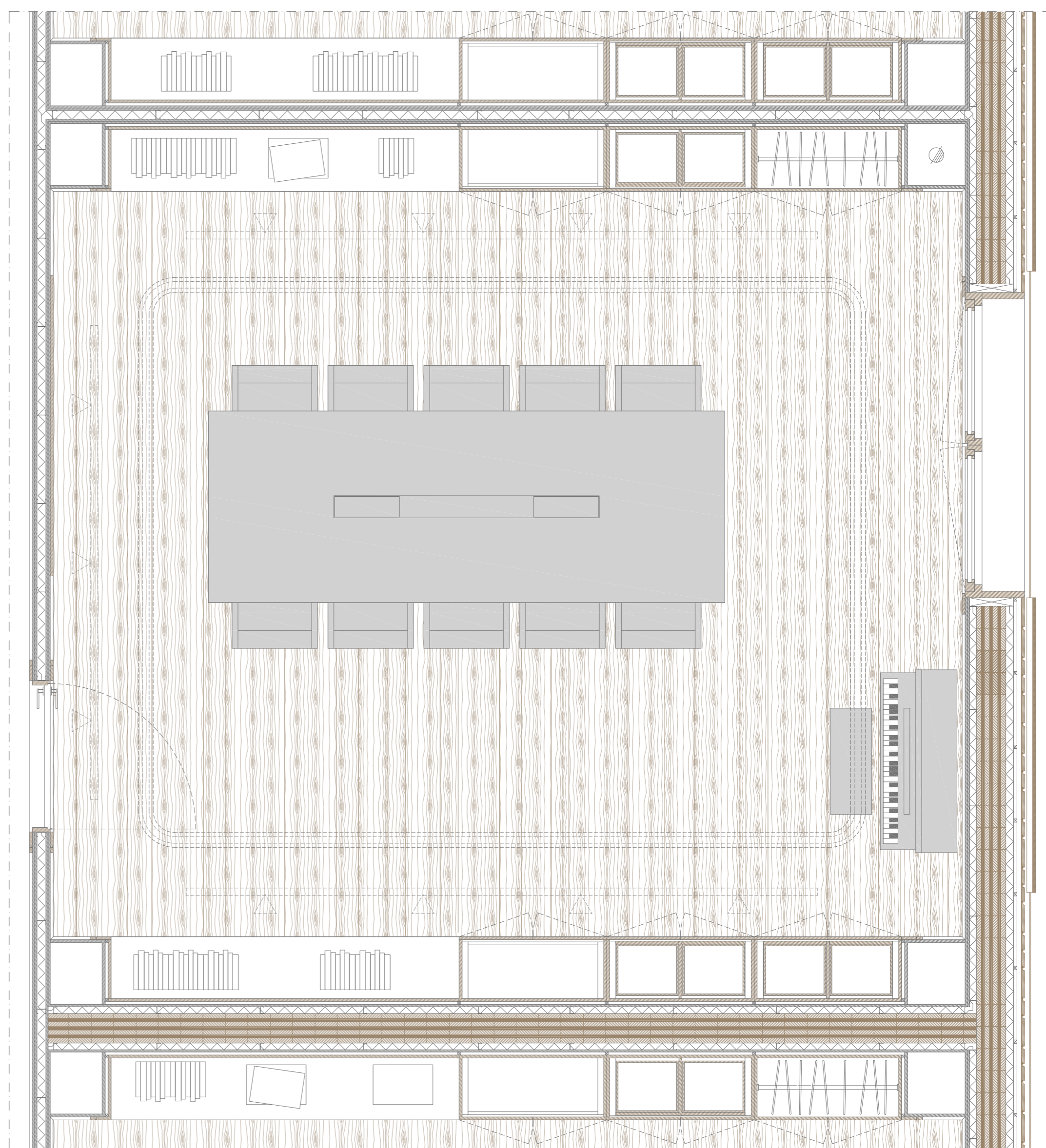
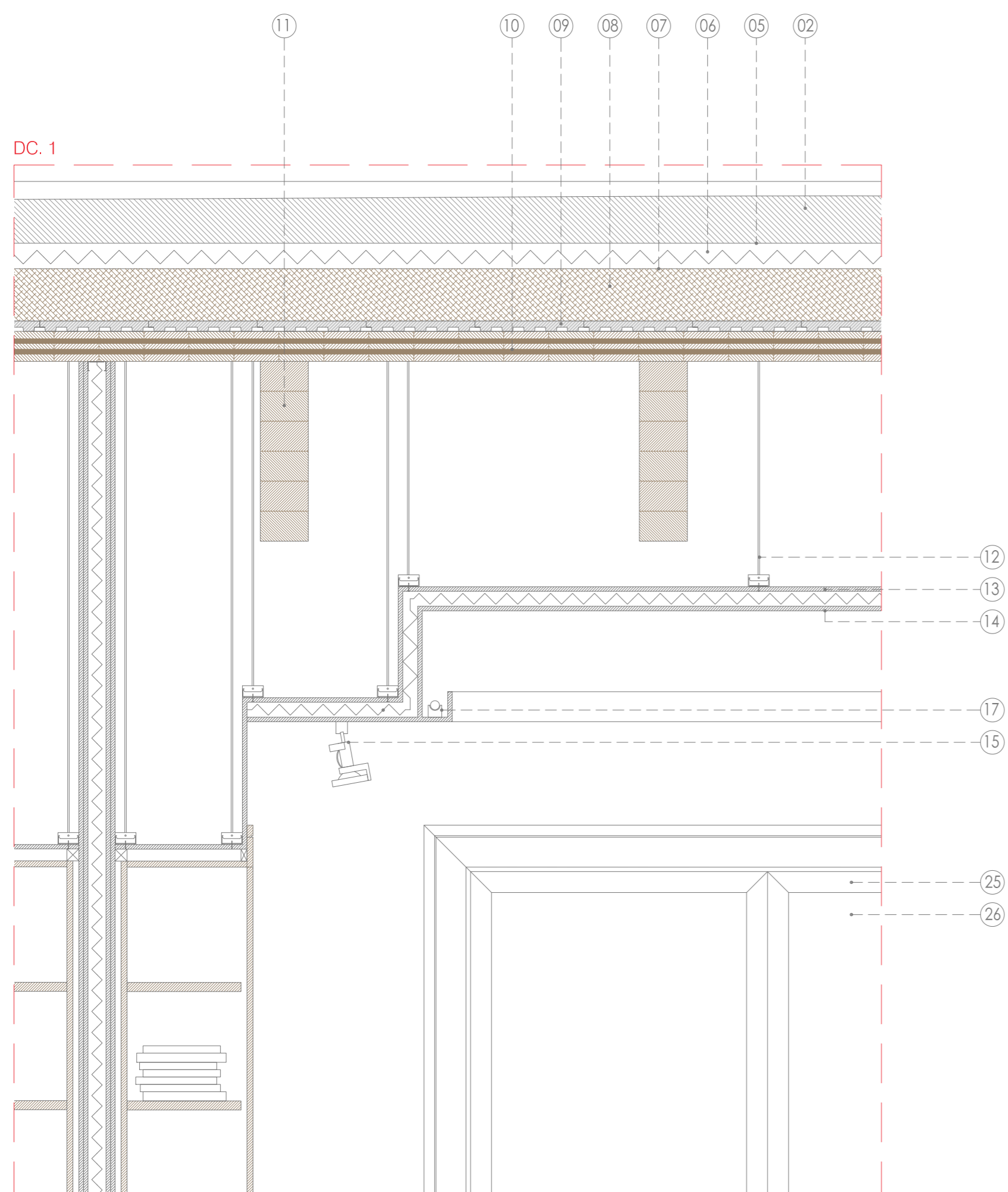
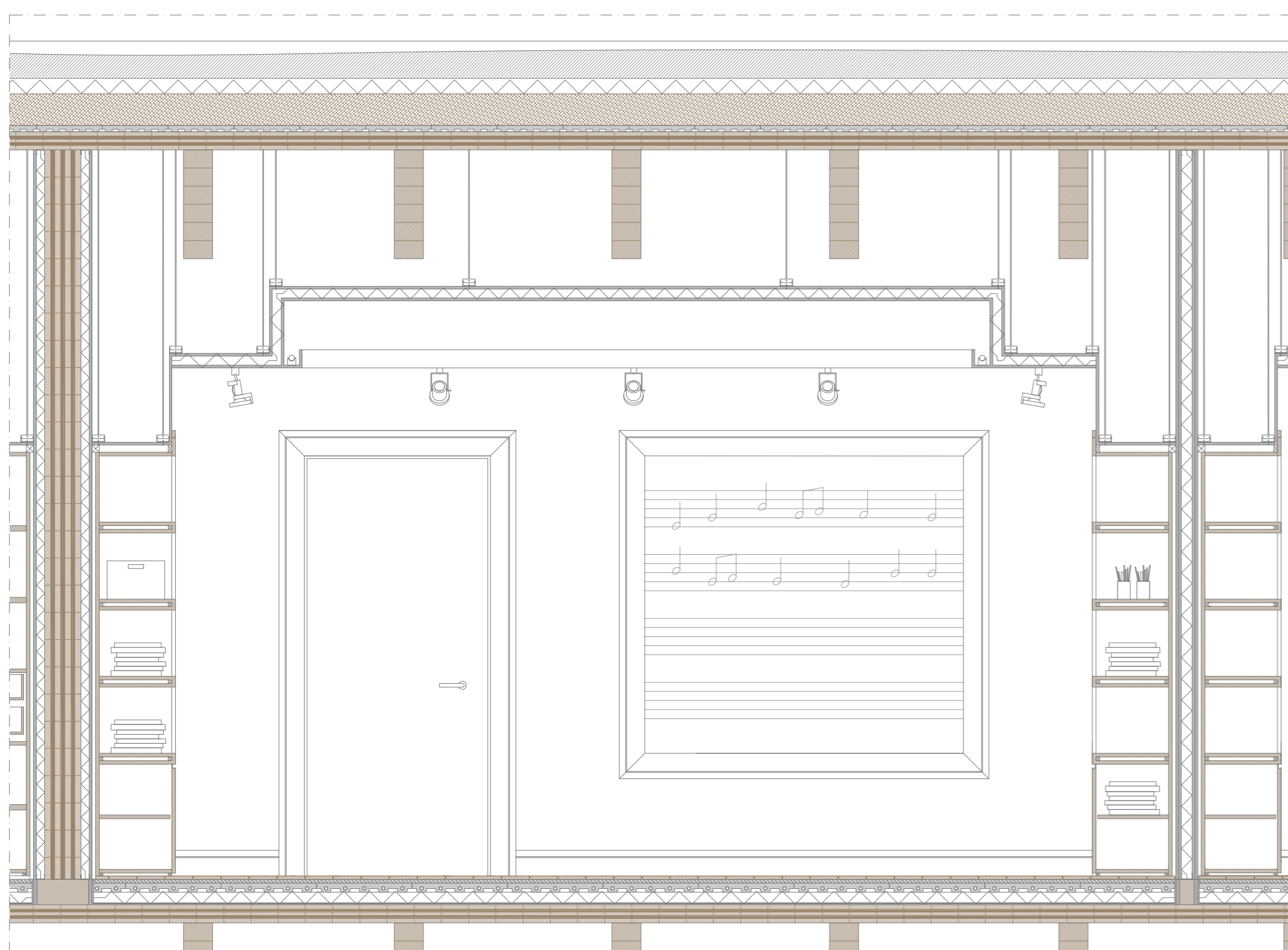


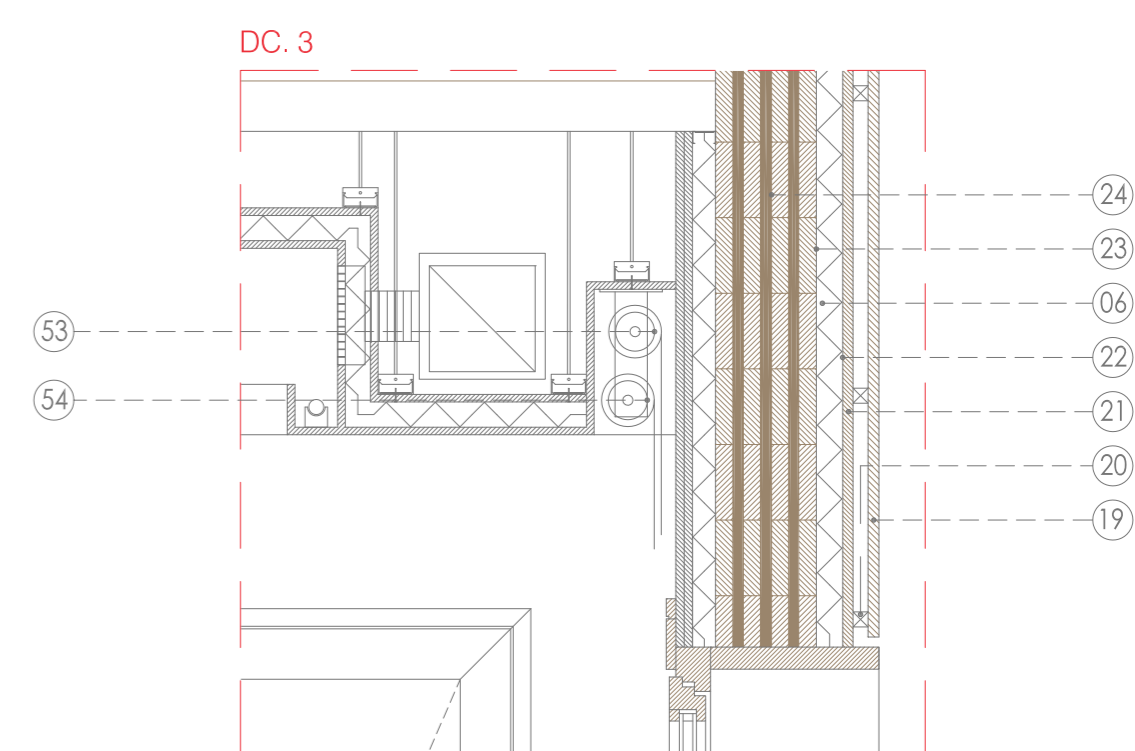
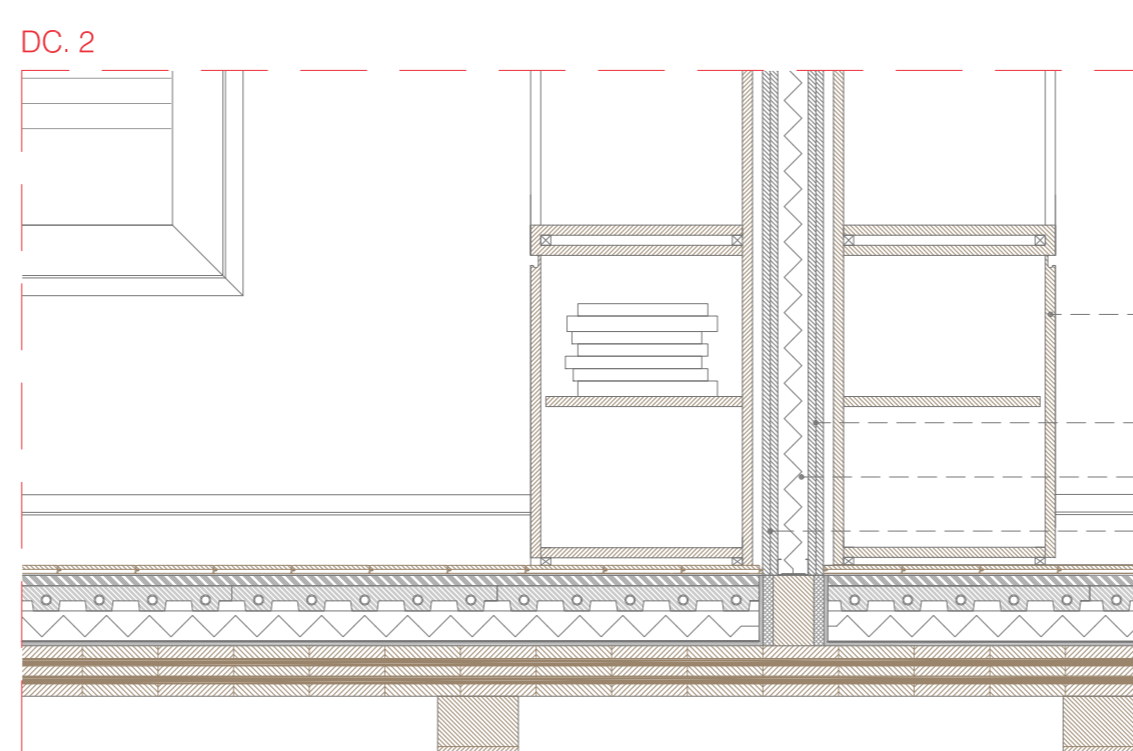
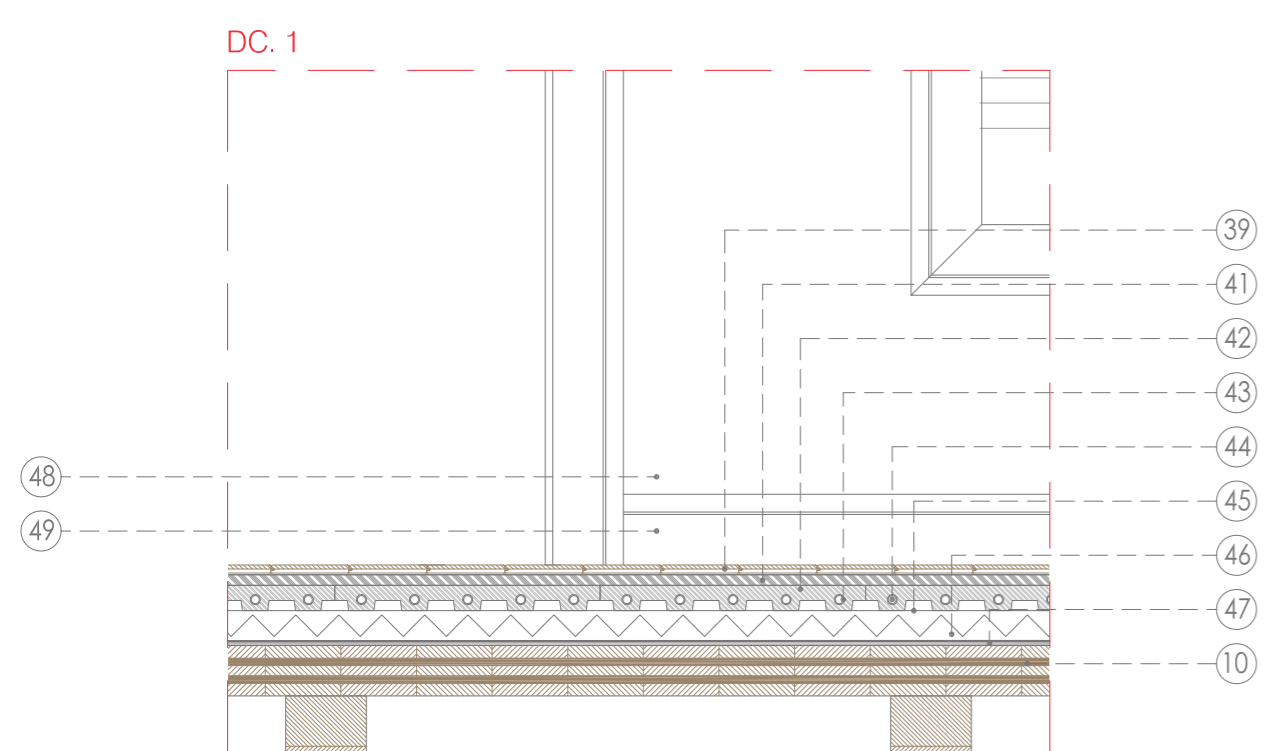
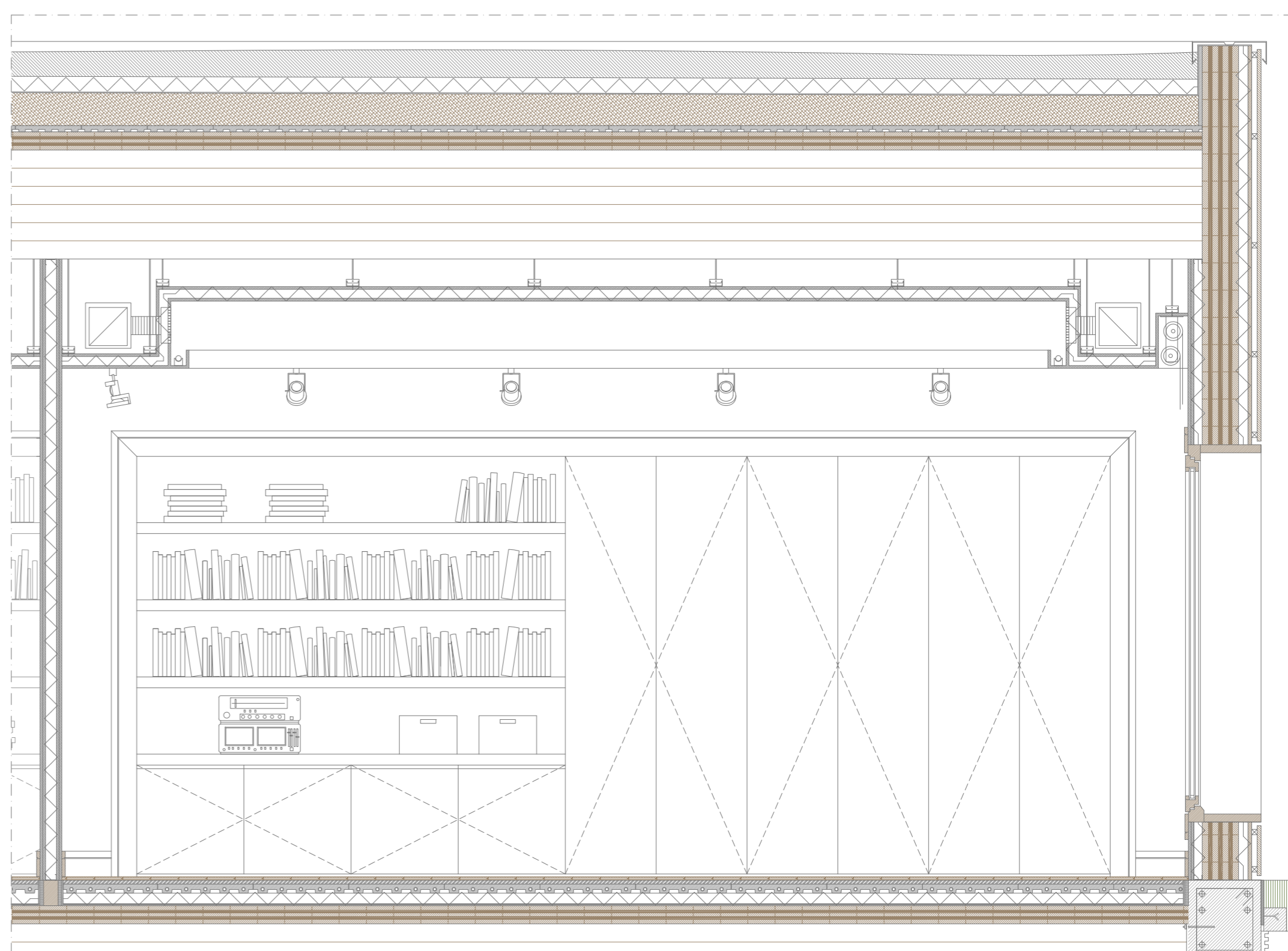
Detalls constructius 1:15



Alçat 1:25



Alçat 1:25



COBERTA	SOSTRE	FAÇANA	FONAMENTS	SOLERA	ACABATS
<ol style="list-style-type: none"> <li>1 Coronament de xapa plegada d'acer galvanitzat</li> <li>2 Estesa de graves</li> <li>3 Coberta vegetal semi-intensiva</li> <li>4 Substrat</li> <li>5 Feltre sintètic geotèxtil</li> <li>6 Aïllament de llana mineral</li> <li>7 Membrana impermeable EPDM</li> <li>8 Formació de pendents mitjançant argila expandida amb base de ciment</li> <li>9 Membrana drenant de polietilè extrudit tipus Drentemp</li> </ol>	<ol style="list-style-type: none"> <li>10 Sostre massís de fusta contralaminada KLH</li> <li>11 Bigues de fusta laminada</li> <li>12 Perfil·leria d'acer galvanitzat</li> <li>13 Fals sostre de plaques de guix laminat</li> <li>14 Absorbent acústic Baswaphon</li> <li>15 Focos projectors Gimbal de ERCO</li> <li>16 Focos empotrats kap de FLOS</li> <li>17 Fluorescents fossejats sostre TZ-200 de Schmitz</li> <li>18 Fluorescents TZ-55 de Schmitz</li> </ol>	<ol style="list-style-type: none"> <li>19 Revestiment de lames de fusta de Làrix</li> <li>20 Rastrells horitzontals de fusta de Làrix amb tractament tipus Vacsol classe risc 3 (fixat mecànicament amb vossos d'acer inoxidable)</li> <li>21 Rastrells verticals amb tractament autoclau risc 3 per subjecció revestiment de fusta</li> <li>22 Làmina delta fassade (permeable al vapor i impermeable a l'aigua)</li> <li>6 Aïllament de llana mineral</li> <li>23 Làmina delta fal WS (estanca al vent)</li> <li>24 Mur estructural massís de fusta contralaminada KLH</li> <li>25 Fusteria de fusta de Làrix amb tractament tipus Vacsol classe 3 incolor i dues capes de lasur base aigua incolor</li> <li>26 Vidre Climabl 6/12/4</li> <li>12 Perfil·leria d'acer galvanitzat</li> <li>27 Aplacat vertical de guix laminat sobre perfil·leria metàl·lica</li> </ol>	<ol style="list-style-type: none"> <li>28 Cinta d'obtenció per compensar la tolerància de la base de formigó</li> <li>29 Rosta de formigó</li> <li>30 Llosa de formigó</li> <li>31 Pletina d'acer corten</li> <li>32 Sautó/terra vegetal</li> <li>33 Replè compactat</li> <li>34 Mur de contenció de formigó armat</li> <li>35 Làmina geotèxtil</li> <li>36 Graves drenants</li> <li>37 Tub drenant</li> <li>38 Llit de formigó</li> </ol>	<ol style="list-style-type: none"> <li>39 Parquet de roure smoke amb lames de llargada i amplada variables de Schoffen &amp; Hansen amb tractament a l'oli SI-30 tèrmic</li> <li>40 Paviment ceràmic multina de 30x120 sèrie déchirer (la suite) trace color gris.</li> <li>41 Morter</li> <li>42 Formigó</li> <li>43 Tub PER</li> <li>44 Alguja calenta</li> <li>45 Làmina polietilè</li> <li>46 Poliestrè d'alta densitat</li> <li>47 Làmina anti-impacte</li> </ol>	<ol style="list-style-type: none"> <li>48 Revestiment tèxtil marca Arte sèrie belgian linen color Pearl</li> <li>49 Sòcol en DM lacat en color blanc</li> <li>50 Armari en DM lacats en color blanc</li> <li>51 Porta en DM en color blanc</li> <li>52 Metall plata, marc perimetral en DM lacat en color blanc</li> <li>53 Blackout N-203 opac color blanc perla</li> <li>54 Screen Ibiza 335 color blanc perla</li> </ol>