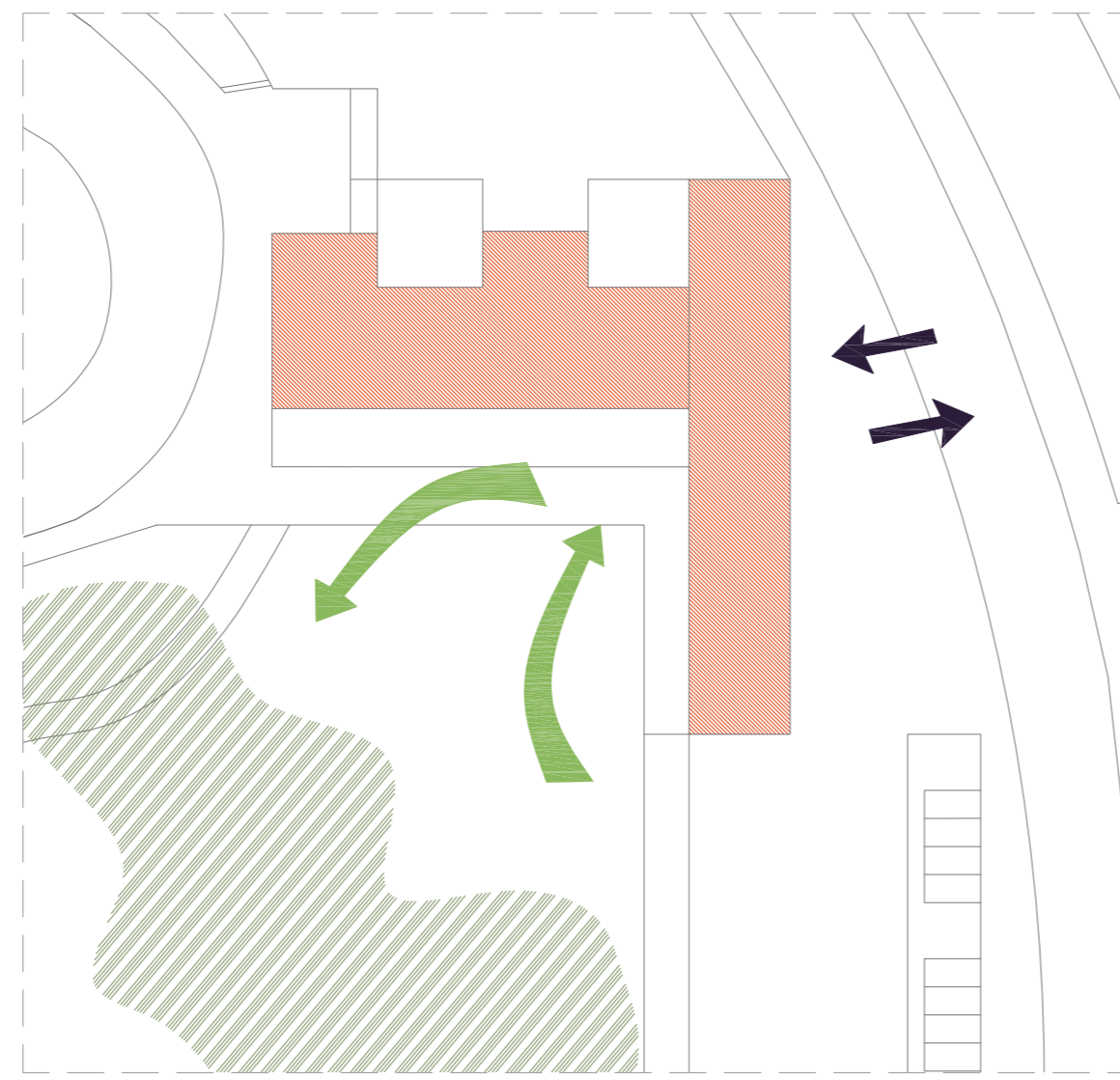


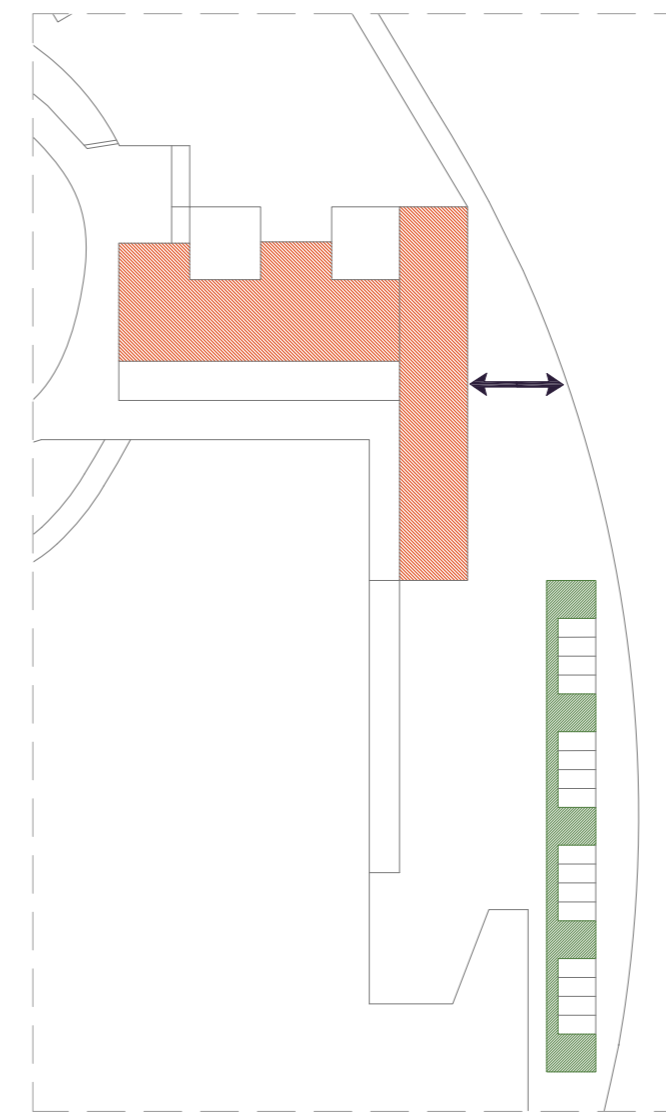
LECTURA CONJUNTA DE L'ILLA - REL·LIGAR EL TEIXIT URBÀ

El nou equipament del barri de Ca n'Alzamora relligarà l'edifici d'habitatges i l'escola de primària, d'aquesta manera entendrem els tres edificis com un conjunt, com una illa. L'edifici s'integra en el teixit urbà i en el parc.



L'EDIFICI RECULL ELS FLUXES DE LA CIUTAT I DEL PARC

Arquitectura oberta al parc per tal d'afavorir el contacte directe amb la natura i l'aprofitament com a espai de gaudi. Alhora, l'equipament es troba en contacte directe amb una via de comunicació, assegurant una bona connectivitat.



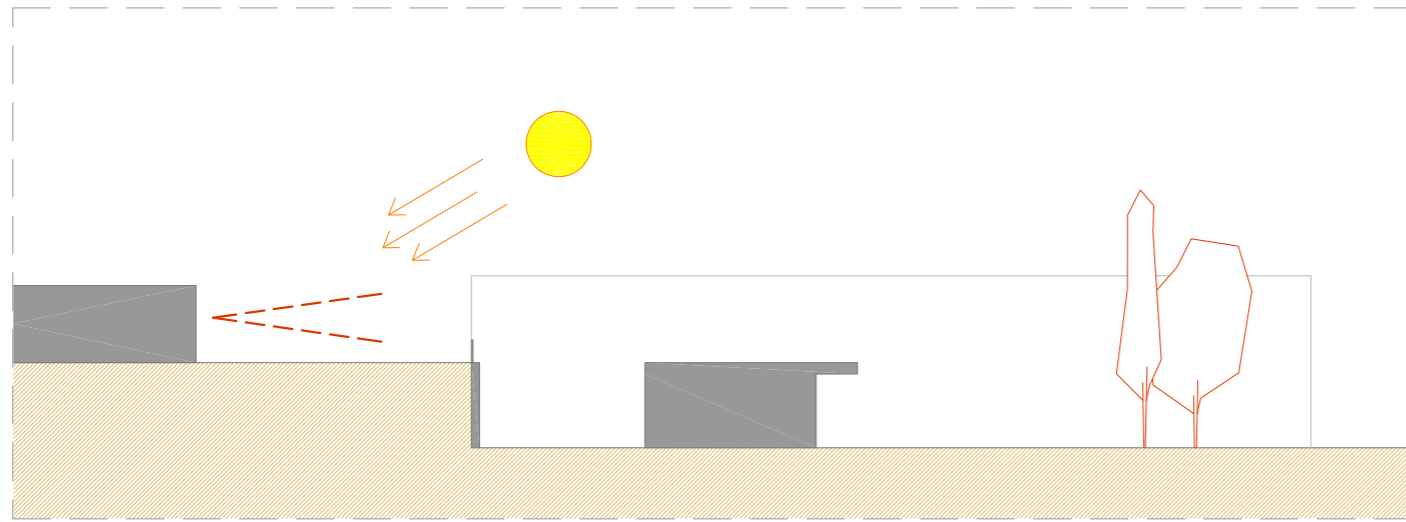
EIXAMPLAMENT VORERA - APARCAMENT

Es genera un eixamplament de la vorera davant de l'accés a l'escola de música. S'incorporen noves places d'aparcament.



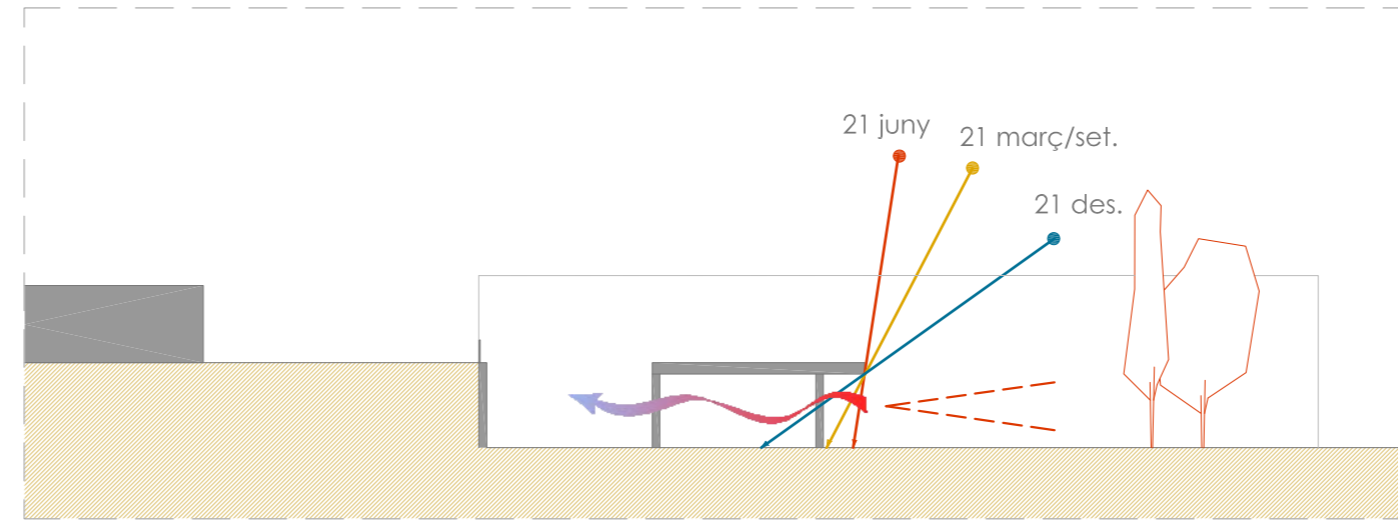
ACCESSOS

S'accedeix a l'escola de música des del carrer d'Antoni Sedó. A l'escola bressol s'hi accedeix des del mateix punt pel parc. Es contemplan accessos secundaris per als serveis i les instal·lacions.



PRESERVAR LES VISTES I L'ASOÛL·LAMENT DE L'ESCOLA PRIMÀRIA EXISTENT

L'edifici respon de dues maneres diferents, quan acull l'escola de música en planta primera s'obre cap al carrer, a l'escola bressol té només una planta per tal de preservar les vistes des de l'escola.



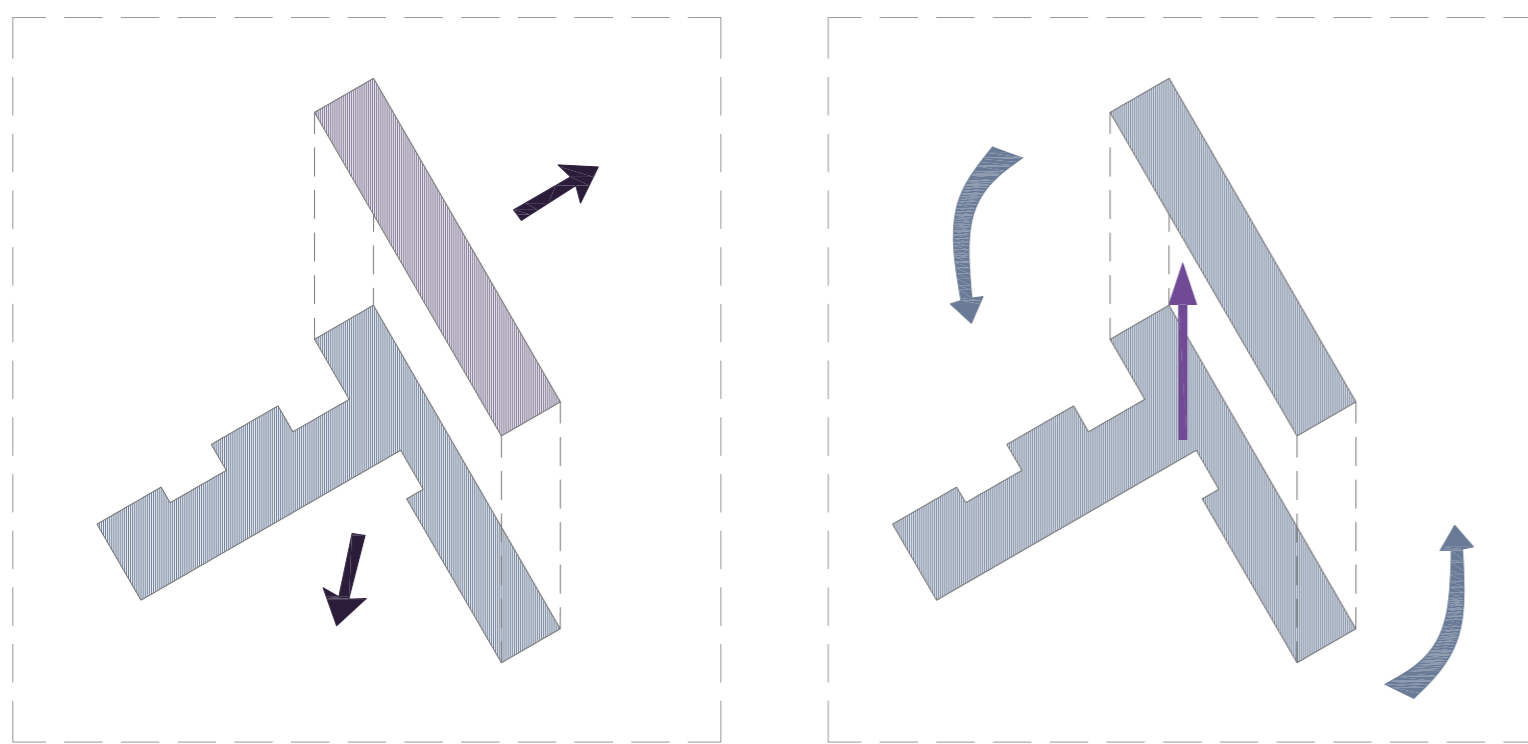
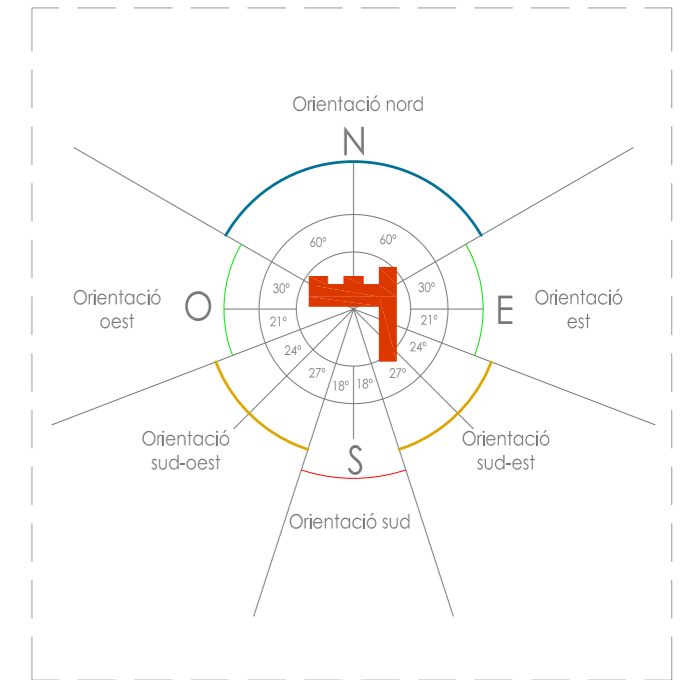
AFAVORINT LES VISTES AL PARC I UN BON ASOÛL·LAMENT

Les aules de l'escola bressol estan orientades a sud i amb vistes al parc a través del pati, d'aquesta manera afavorim les vistes cap al parc i un bon assolellament.



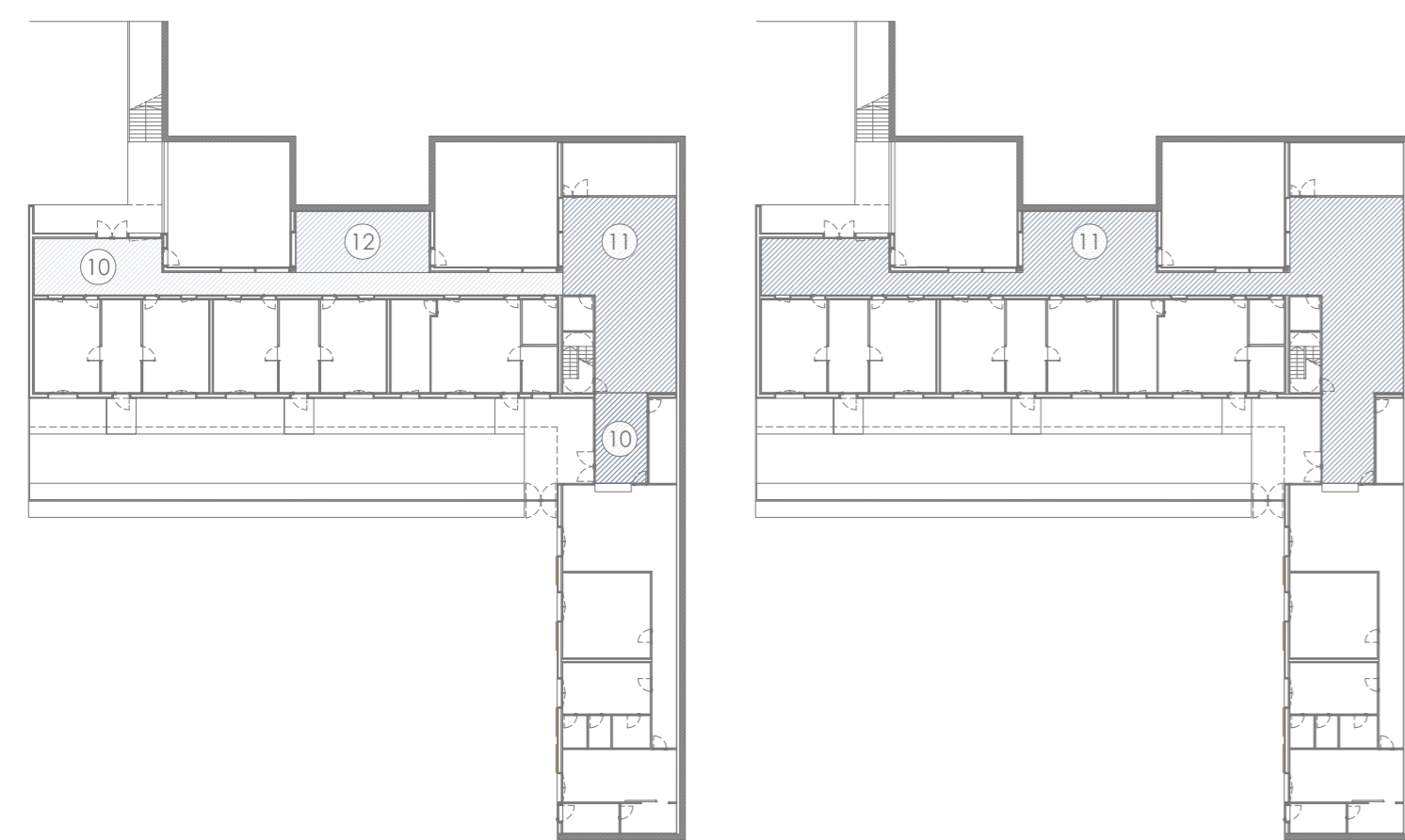
ARQUITECTURA DE FUSTA

L'equipament serà de fusta per tal d'integrar-se dins del parc.



UN EDIFICI, DOS USOS - UN EDIFICI, UN ÚS

Es proposa que en planta baixa s'hi ubiqui una escola bressol i en planta primera una escola de música de barri ja que en aquests moments és el més adequat. Es preveu que l'edifici pugui acollir un sol ús.



ESPÀI POLIVALENT

La sala d'usos múltiples, la sala de psicomotricitat i el vestíbul de l'escola bressol es poden compartimentar o fer servir com un espai polivalent el qual, per exemple, en dies de pluja pot esdevenir un pati interior.



- Aules de l'escola bressol
- Espai polivalent
- Zona d'educadors
- Serveis
- Aules escola de música
- Vestíbul
- Zona d'educadors
- Instal·lacions

Programa

ESCOLA DE MÚSICA - P1		270m²
1	Vestíbul	35m²
2	2 aules	70m²
3	1 aula	25m²
4	Sala d'actes	50m²
5	Sala de mestres	25m²
6	Vestíbul personal	10m²
7	Magatzem	10m²
8	Serveis públics	10m²
9	Passadissos/escala	35m²
ESCOLA BRESSOL - PB		1015m²
10	Vestíbul/escala/passadissos	100m²
11	Sala d'usos múltiples	100m²
12	Sala de psicomotricitat	55m²
13	1 aula 0-1 anys i dormitori	60m²
14	2 aules 1-2 anys	80m²
15	2 aules 2-3 anys	80m²
16	Sala guardacotxets	15m²
17	Magatzem	25m²
18	Pati sud	320m²
19	Patis a nord	150m²
20	Despatx d'administració	45m²
21	Sala d'educadors	35m²
22	Vestíbul personal	35m²
23	Cuina i rebost	50m²
24	Bugaderia/cambra de neteja	10m²
25	Serveis públics	5m²
INSTAL·LACIONS		
26	Instal·lacions	70m²
TOTAL PROJECTE		
Total útil		1355m²
Total construïda		1540m²

