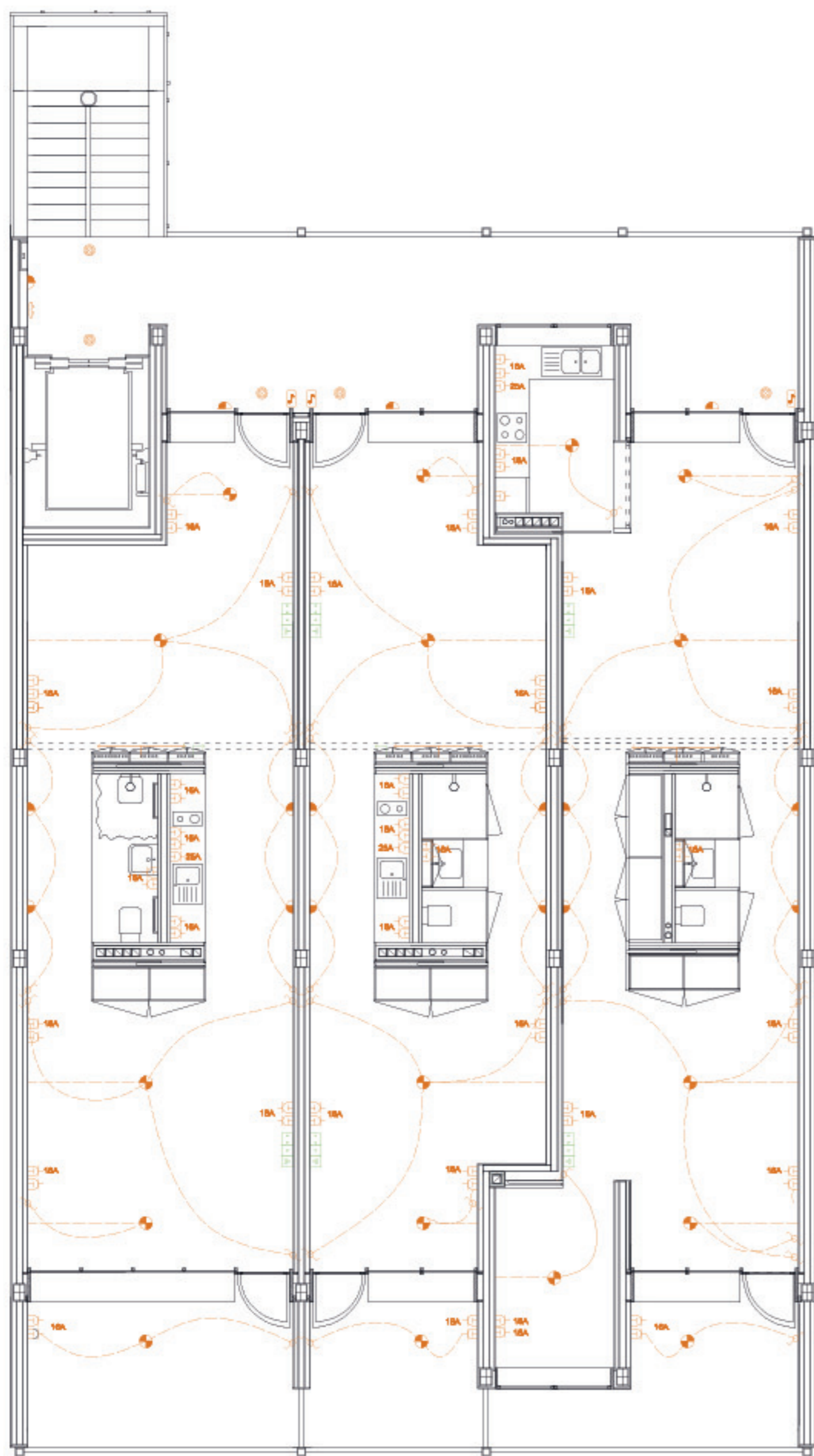
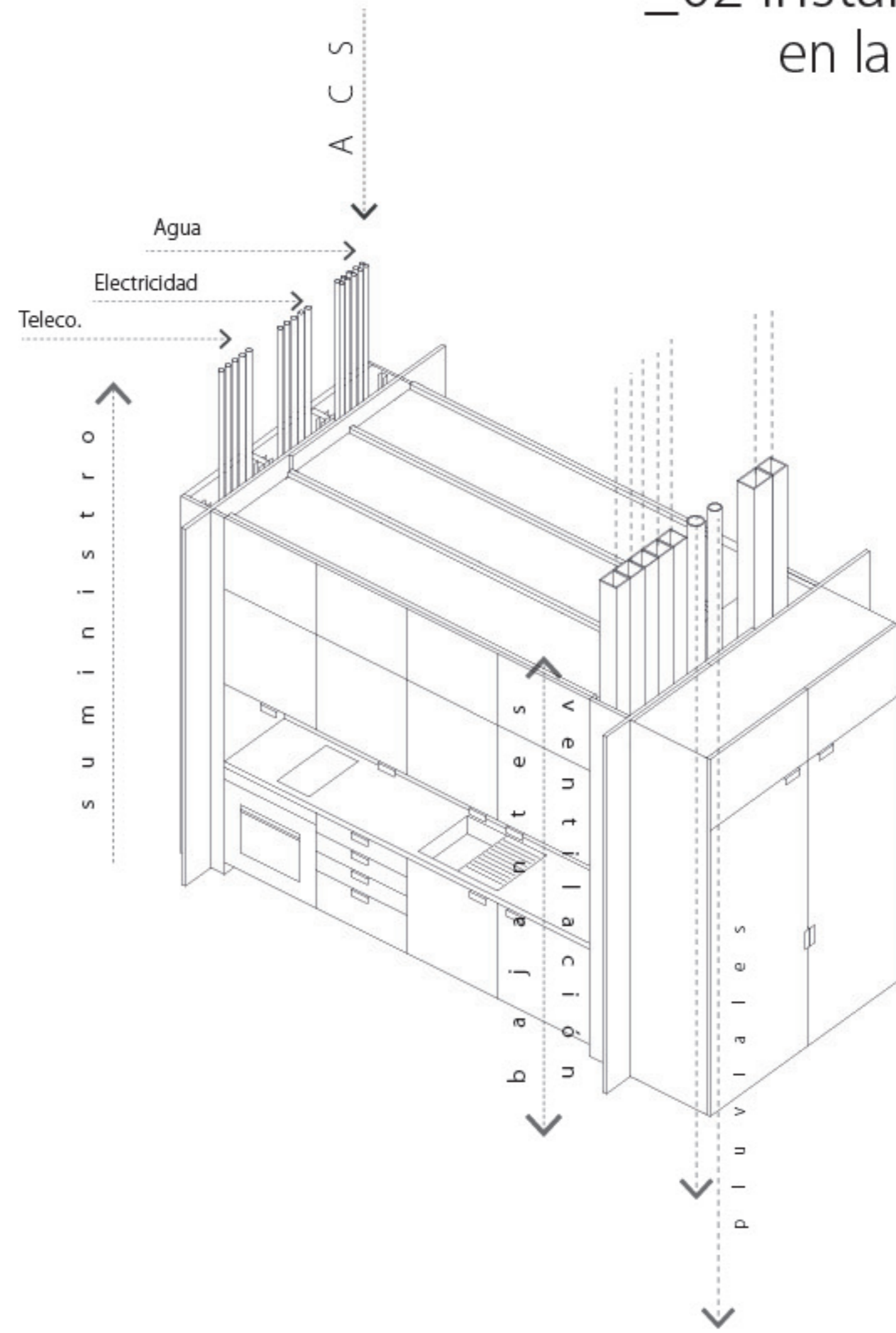


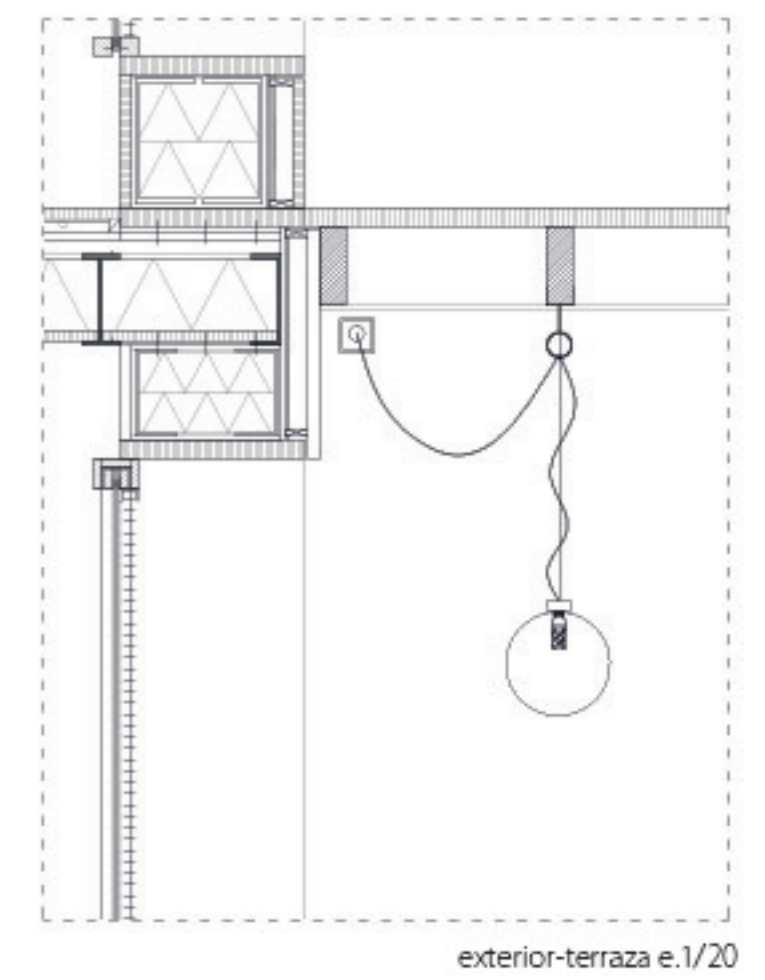
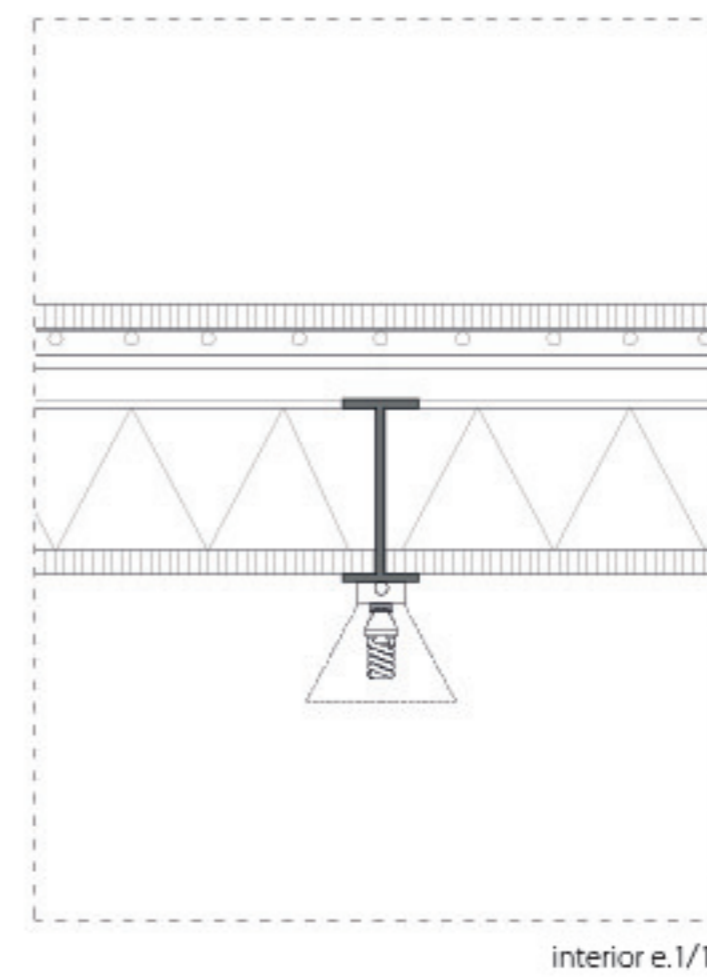
planta tipo - instalación de agua e.1/75



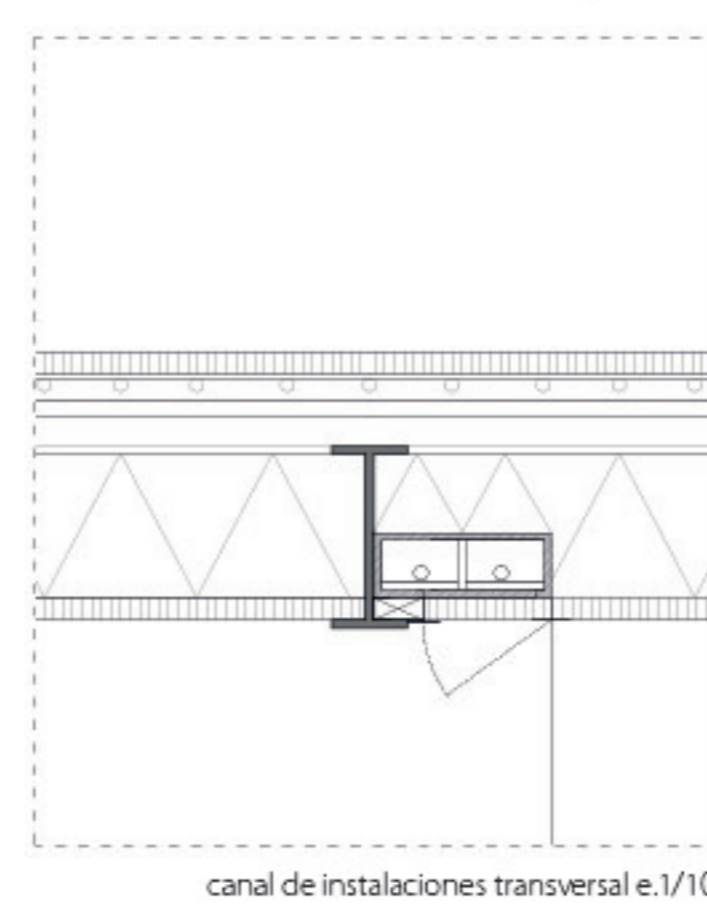
planta tipo - instalación de electricidad y teleco. e.1/75



Iluminación



Canal de instalaciones: electricidad y teleco.



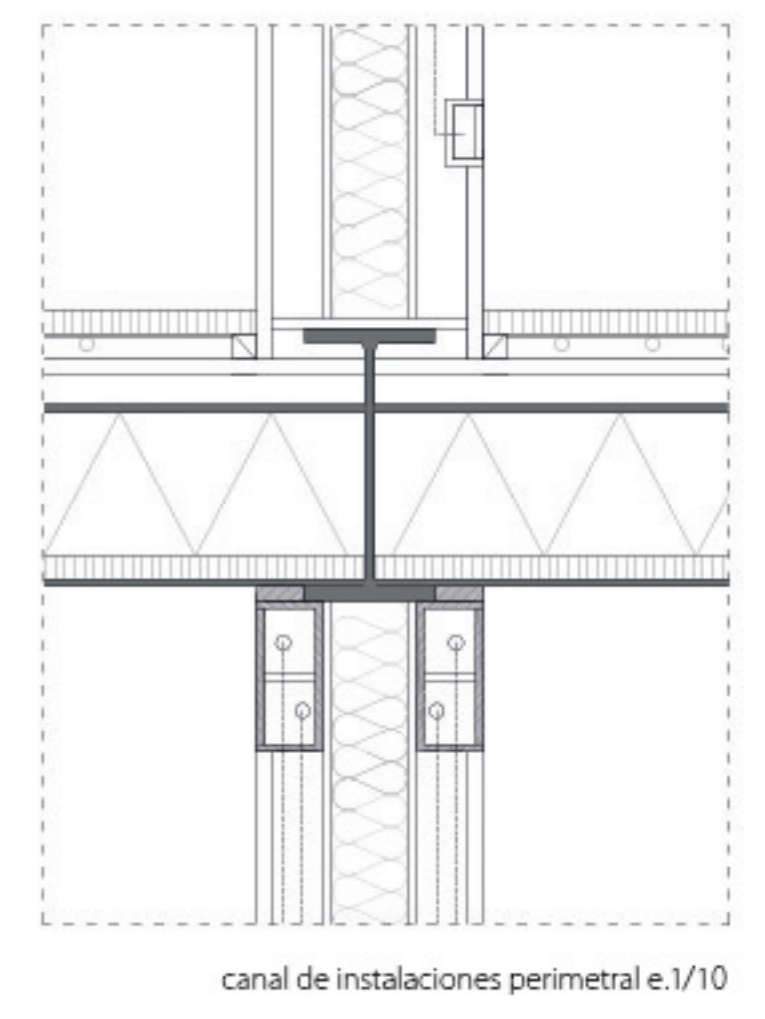
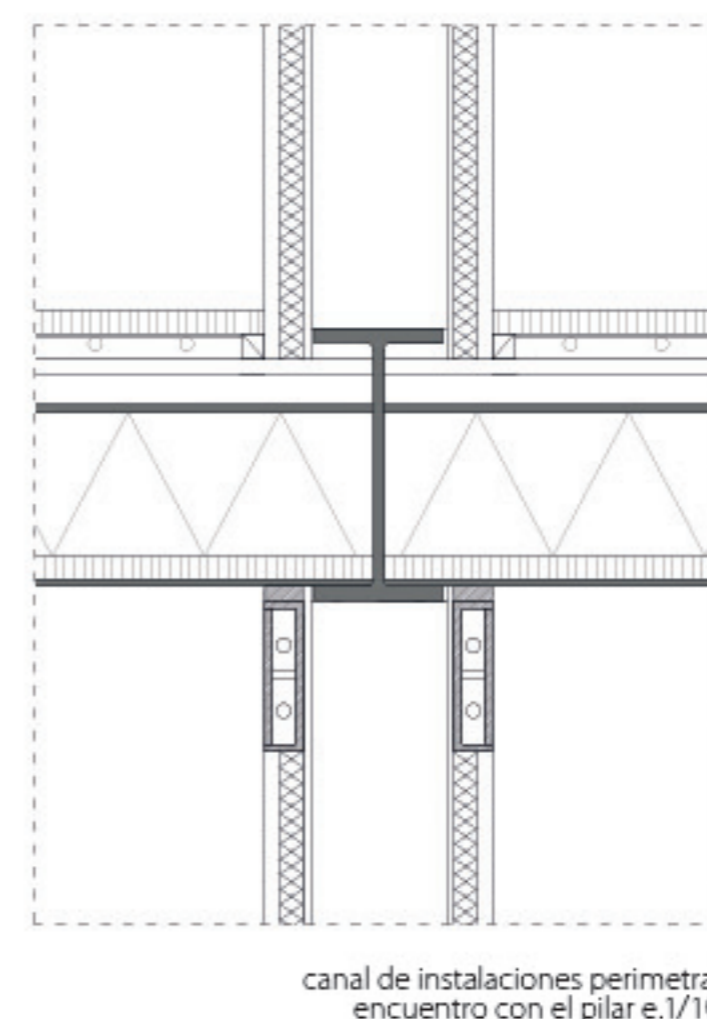
Instalaciones:

El suministro de agua, electricidad y telecomunicaciones sube por el centro de la vivienda a través del núcleo y son registrables en cada planta.

Al tratarse de un forjado sin falso techo las instalaciones se distribuyen a través de un canal. En el sentido transversal de la vivienda el canal queda embebido en el forjado y en el sentido longitudinal el canal se coloca en el perímetro superior de la tabiquería. Las instalaciones de van distribuyendo en estos canales y bajan por dentro de los tabiques técnicos para disponer los enchufes y puntos de telecomunicación.

En la vivienda de jóvenes la instalación de agua se situa en el suelo técnico aprovechando la instalación del suelo radiante también a través de un canal y así se evitan posibles problemas con la instalación eléctrica.

Iluminación:
Hay dos tipos de punto de luz, de pared y de techo. Los cables de los puntos de luz en el techo son vistos y se colocan justo debajo de las viguetas quedando así integrados al forjado. En los balcones el punto de luz no es fijo. Hay un enchufe alto y un gancho preparado para la iluminación.



- punto de luz
- punto de luz-pared
- enchufe
- Interruptor
- sensor de movimiento
- timbre
- Presa de Televisión Terrenal y Satélite
- Presa del Servicio de banda amplia
- Presa telefónica