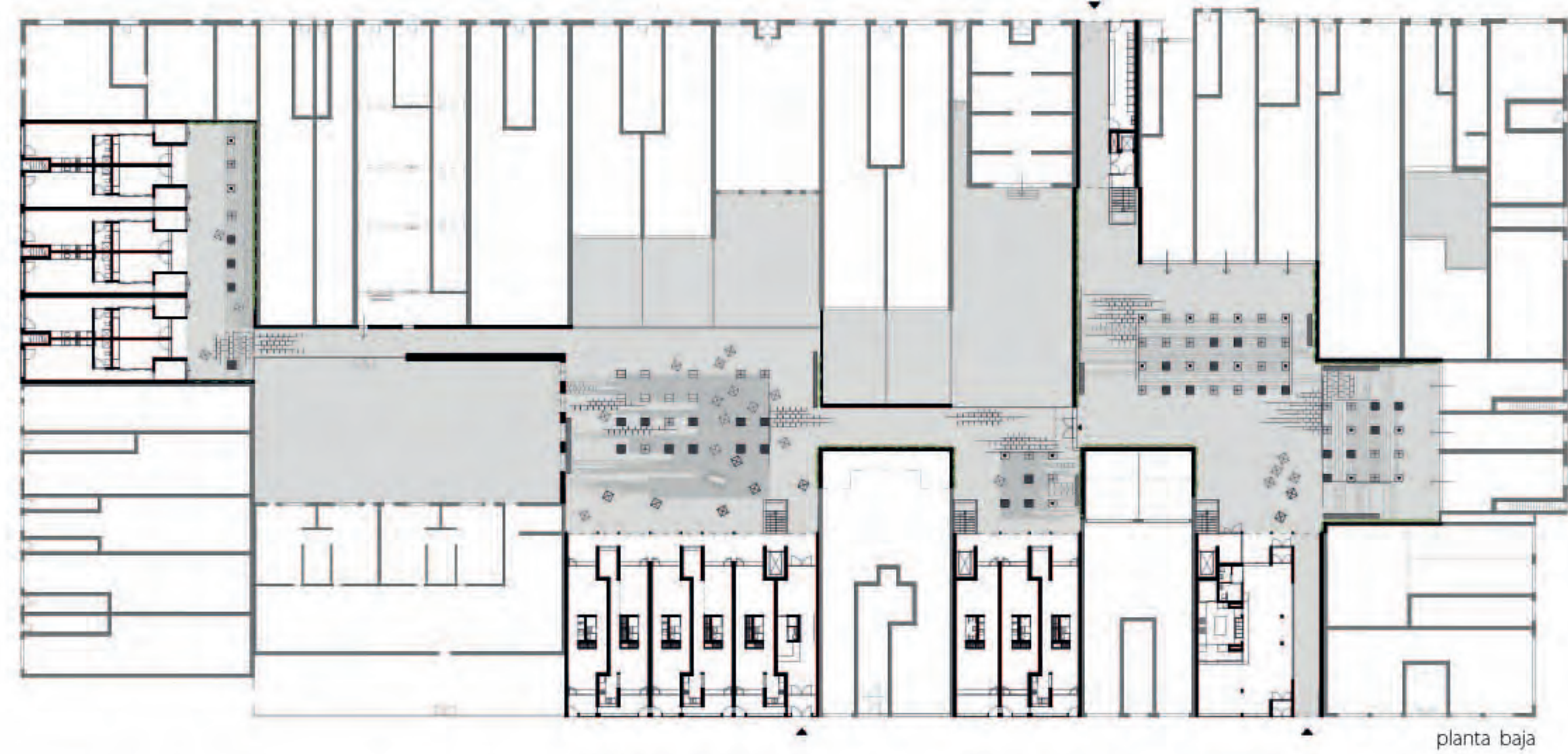


plantas e.1/400



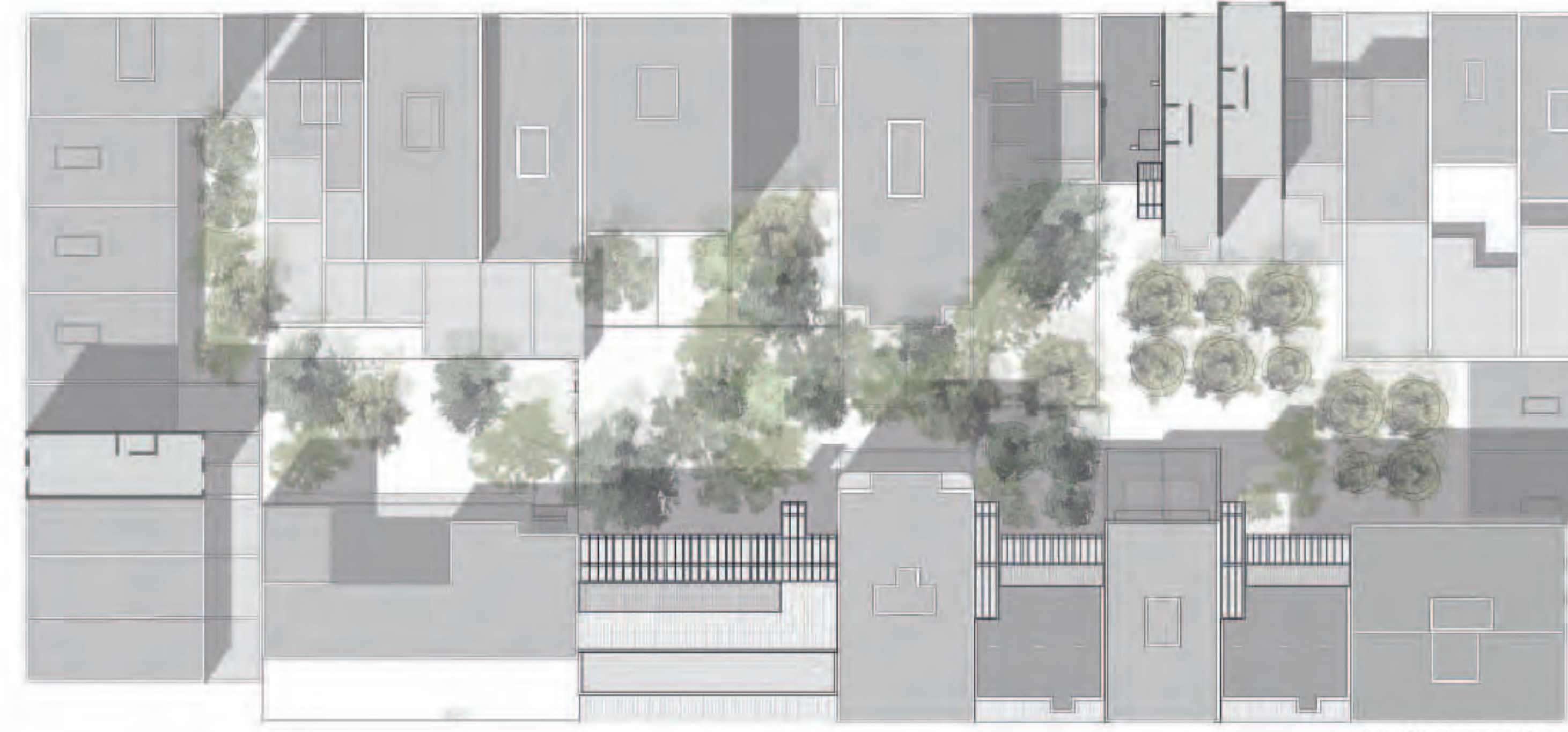
planta baja



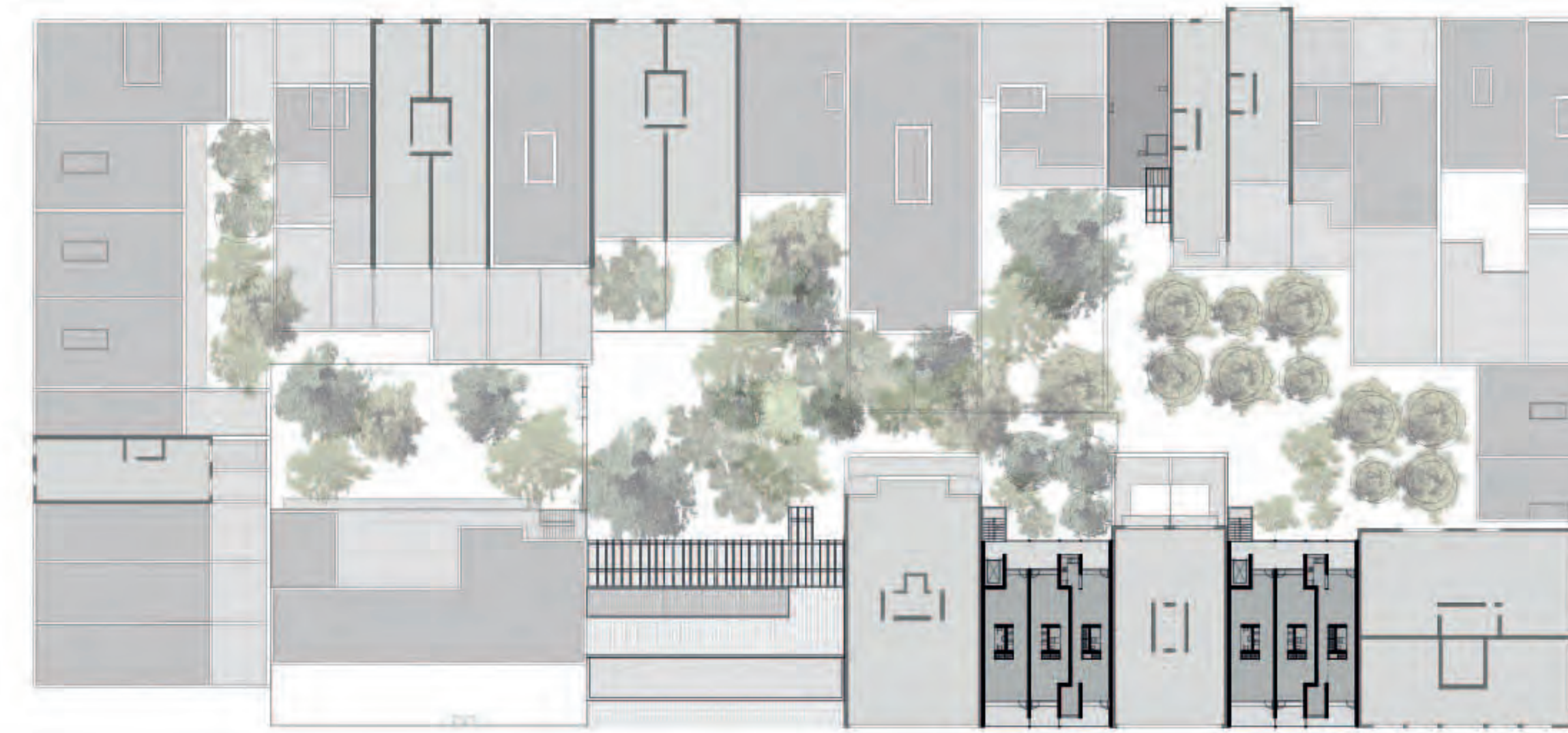
planta 1ª



planta 2ª



planta 6ª, planta cubierta



planta 5ª





planta 4ª



planta 3ª

Programa vivienda



-  26 viviendas para jóvenes
-  30 viviendas para mayores

Premisas:

- nº habitantes:

-  2 + 1/2 
-  2 

- nº estancias:

-  2 + 1/2 *sala de estar + habitación + cuarto para el niño o estudio*
-  2 *sala de estar + habitación*

- m²:

-  52 m²
-  40 m²

Condiciones:

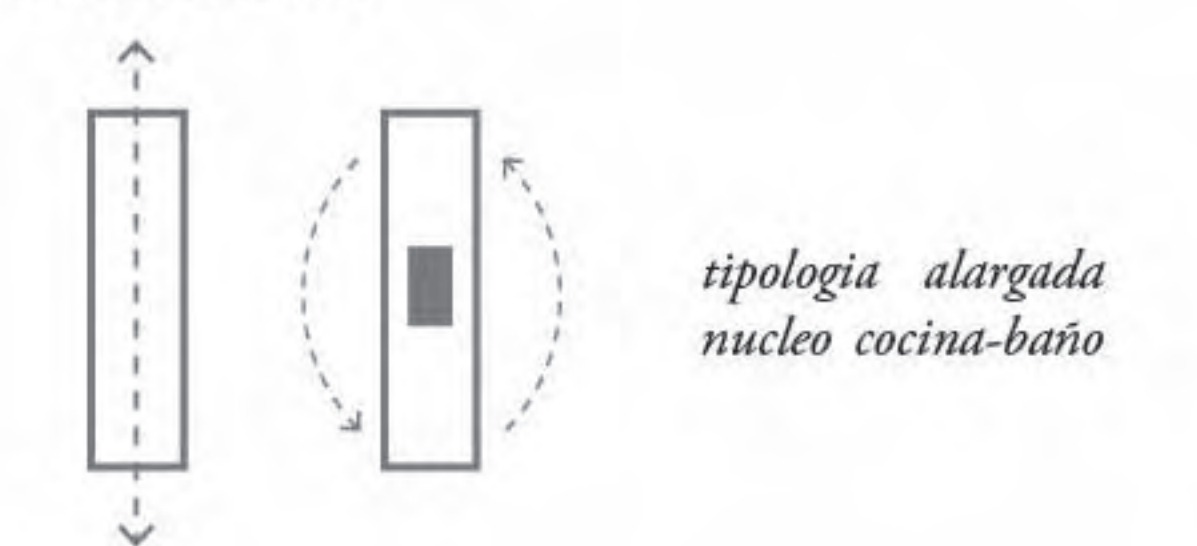
- juntos:



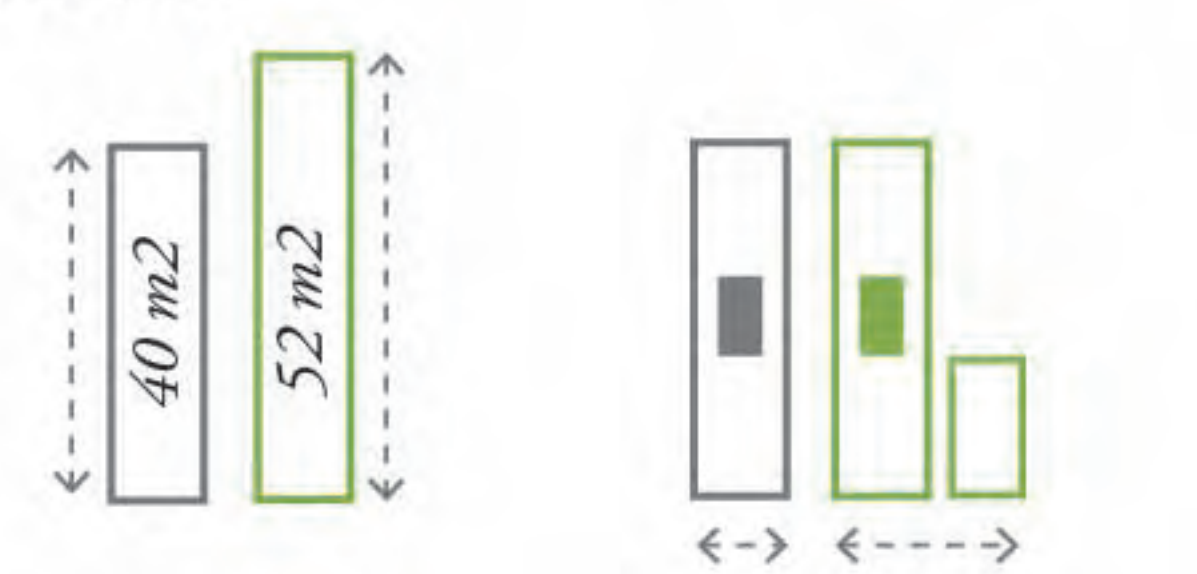
- vivienda pasante:



Consecuencias:



Problemas:



Solución:

