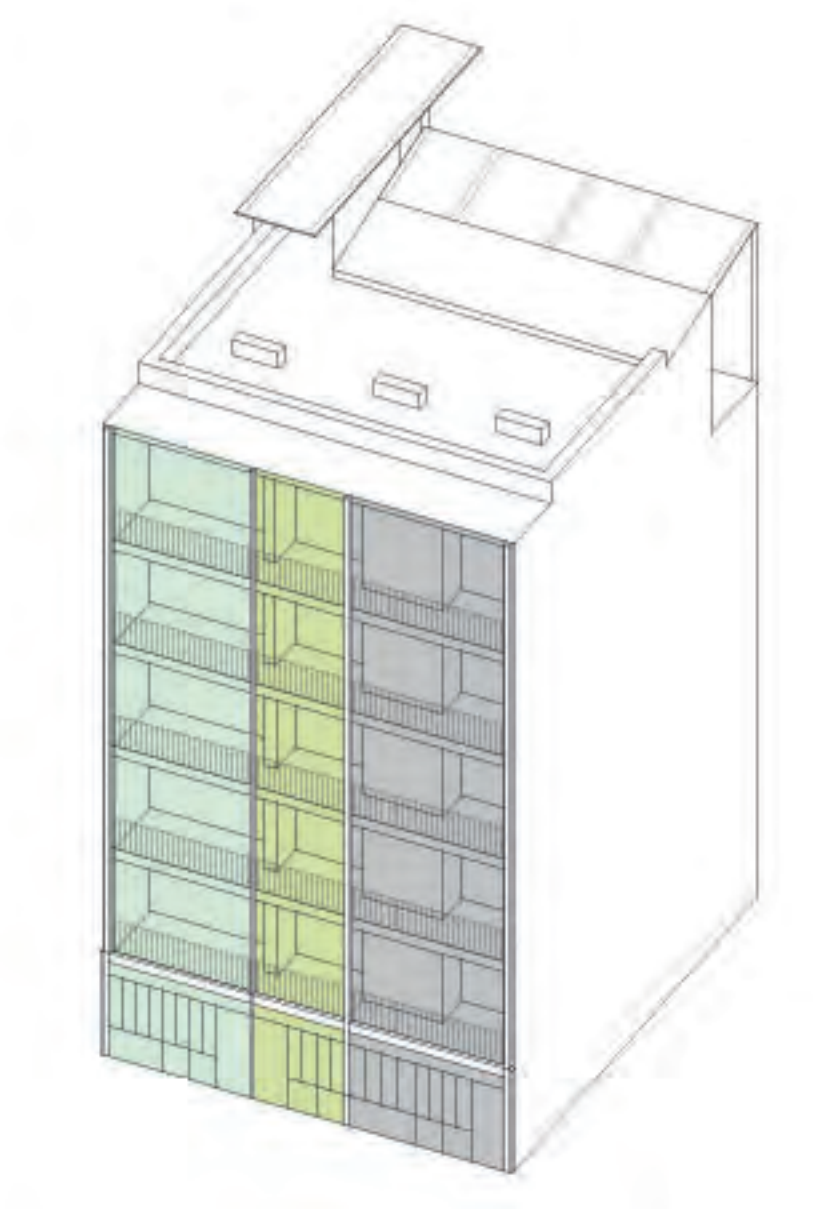


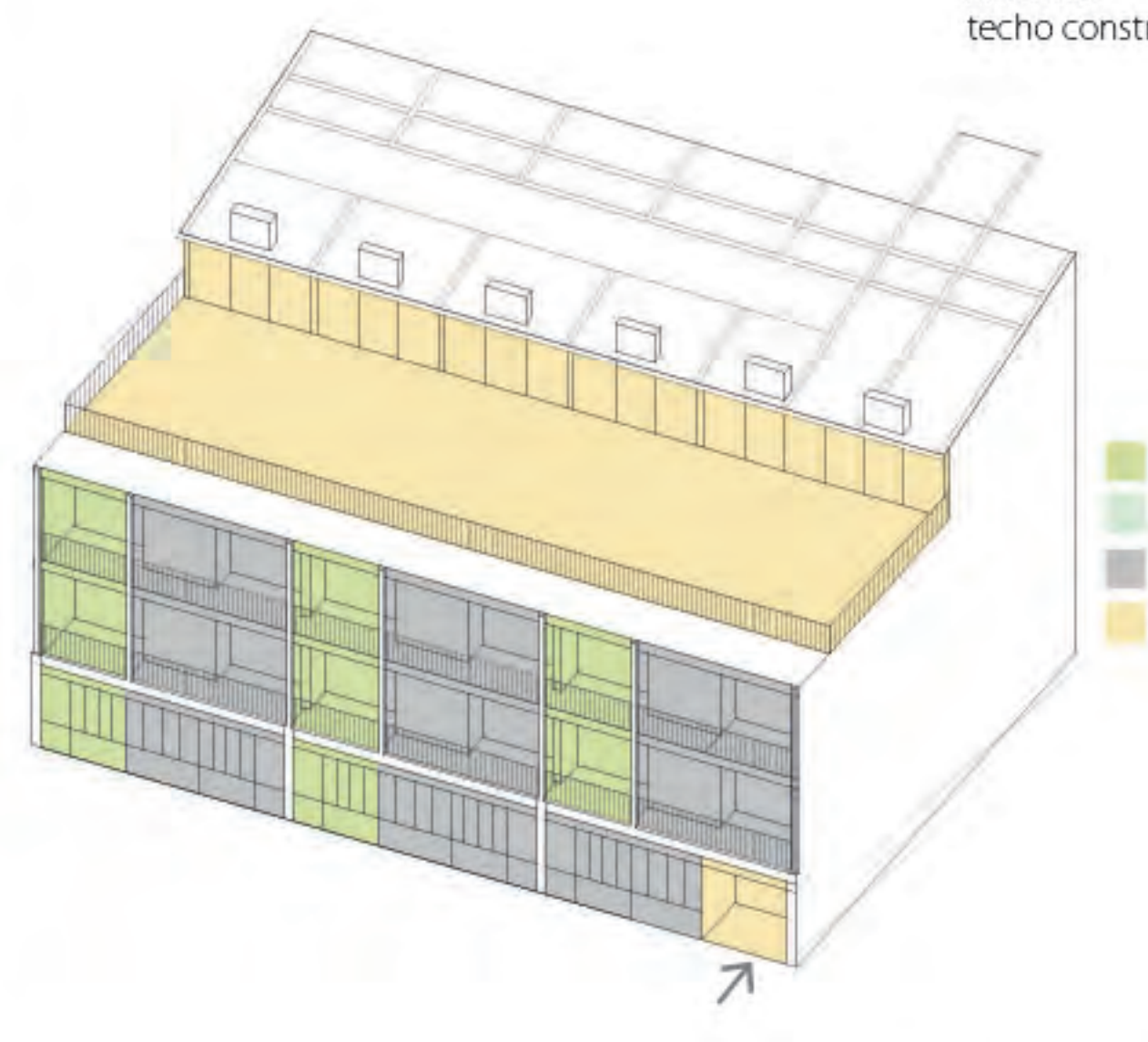
*Edificios de nueva planta*

- edificios de vivienda:

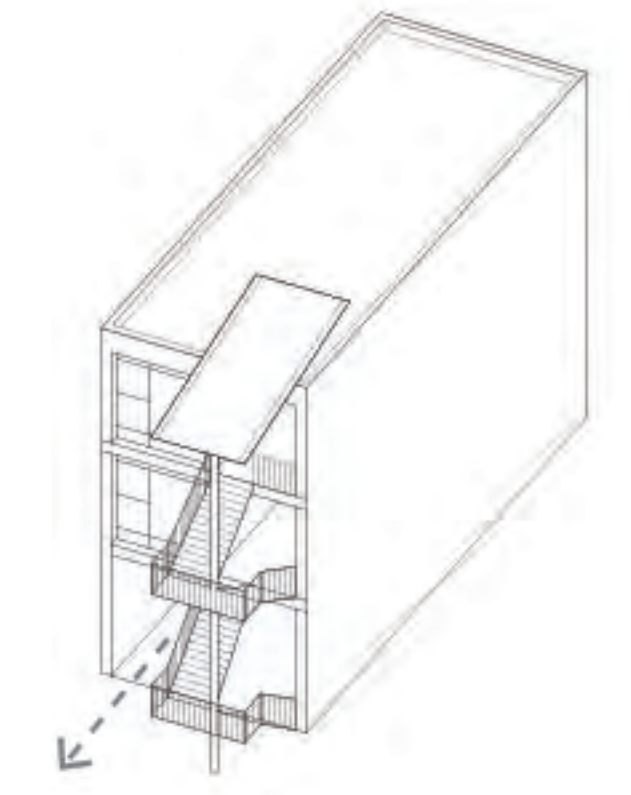
**a)** PB + 5  
PB = Bar-Cantina y acceso público al jardín público  
  
15 viviendas:  
- 5 v. para jóvenes  
- 10 v. para mayores (5 v. adaptadas)  
1.464 m<sup>2</sup>  
techo construido



**b)** PB + 5  
PB = viviendas  
18 viviendas:  
- 6 v. para jóvenes  
- 12 v. para mayores (6 v. adaptadas)  
1.464 m<sup>2</sup>  
techo construido

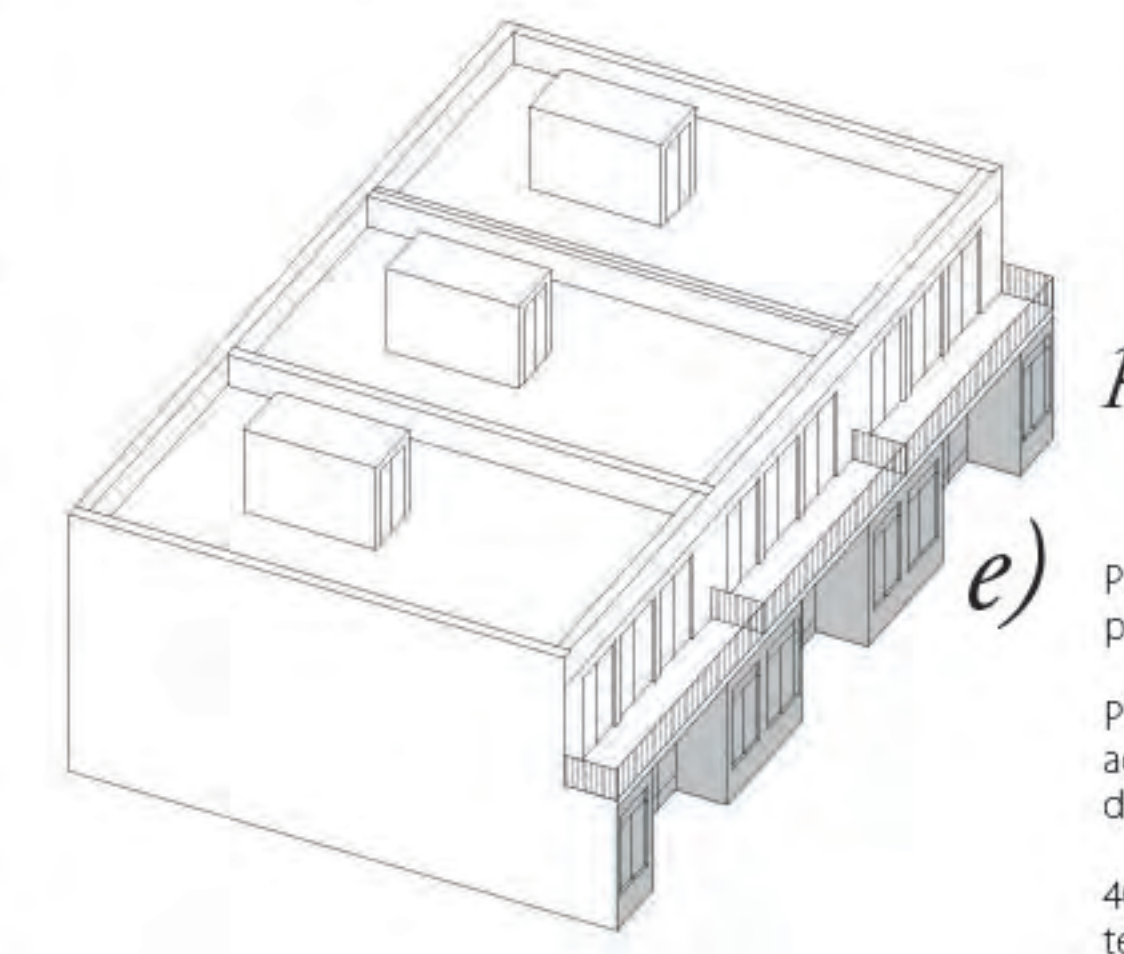


**c)** PB + 3  
PB = viviendas y portería  
P3 = sala y terraza común  
17 viviendas:  
- 9 v. para jóvenes  
- 8 v. para mayores  
1.650 m<sup>2</sup>  
techo construido



- edificio servicios:

**d)** PB + 2  
PB = lavandería y acceso jardín público  
P1 = cuarto de limpieza, lavandería y sala de descanso  
P2 = despacho y apartamento enfermeros de guardia  
342 m<sup>2</sup>  
techo construido



*Ocupación plantas bajas*

**e)** PB = 6 viviendas para jóvenes  
P1 = viviendas existentes acceso directo desde la calle  
409 m<sup>2</sup>  
techo construido

