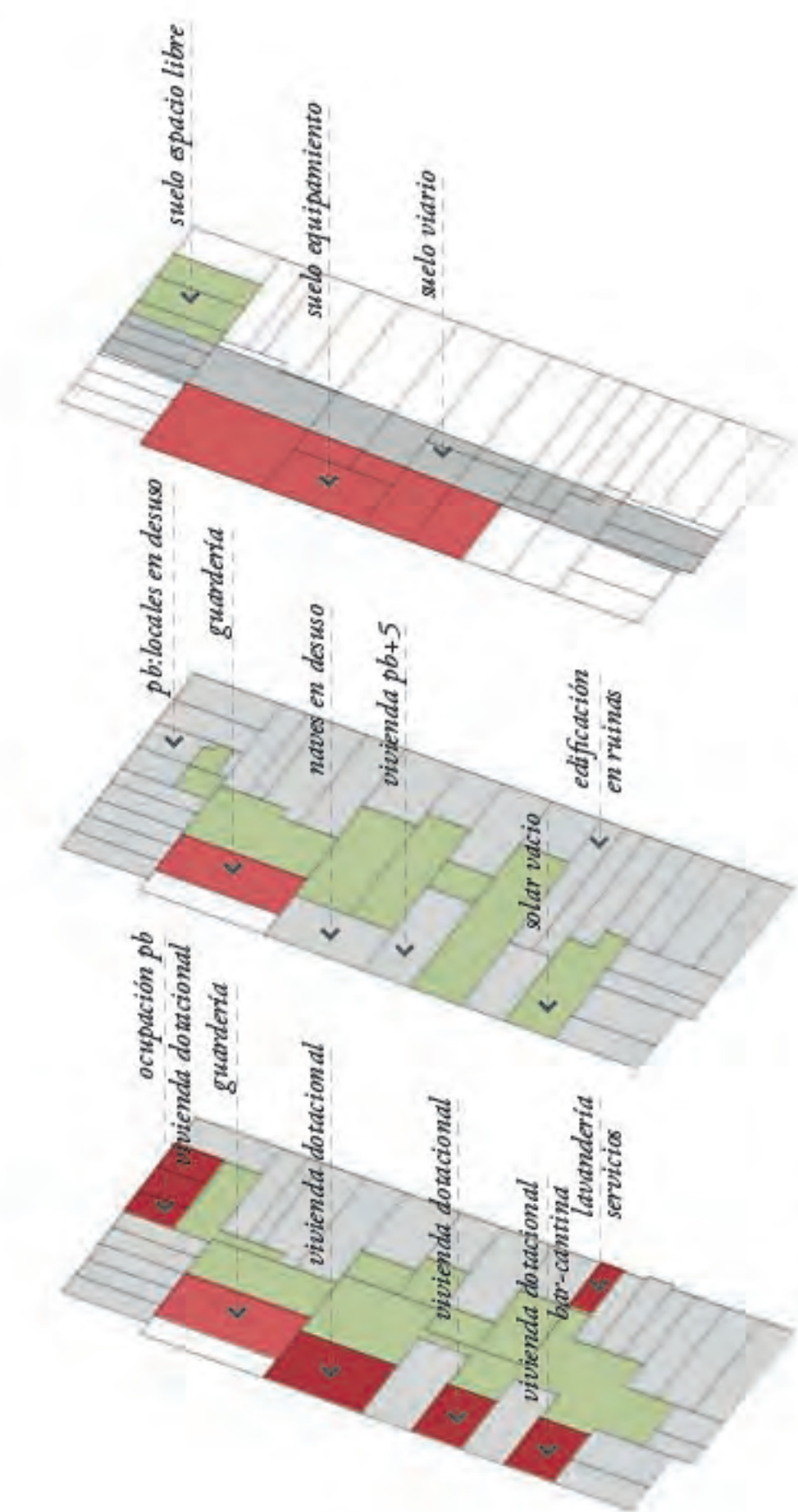




alzado interior e. 1/200



PGM
suelo equipamiento: 1.815 m²
suelo viario: 2.280 m²
suelo espacio libre: 510 m²

Estado actual
suelo equipamiento: 1.844 m²
suelo viario: 0 m²
suelo espacio libre: 2.589 m²
(contando parcelas sin edificar)

Propuesta
suelo equipamiento: 1.990 m²
suelo viario: 0 m²
suelo espacio libre: 2.364,24 m²

Accesos

Público
1.Calle Asturias
2.Calle Jaén
Accesos a través de pasaje

Comunitario
1.Calle Jaén
Acceso a través de portería
2. Interior de manzana
Acceso desde el jardín público al jardín comunitario de las viviendas

Privados
Accesos desde la calle a las viviendas en planta baja. 8 viviendas en la calle Jaén y 6 viviendas en la Travesía de St.Antoni.

Espacio libre
2.364,24m²

Público
1.503,84 m² suelo público

Público, de acceso público
Jardín público con horario restringido.

Público, de acceso privado

Privado
860,4 m² suelo privado

edificio servicios



e. 1/200