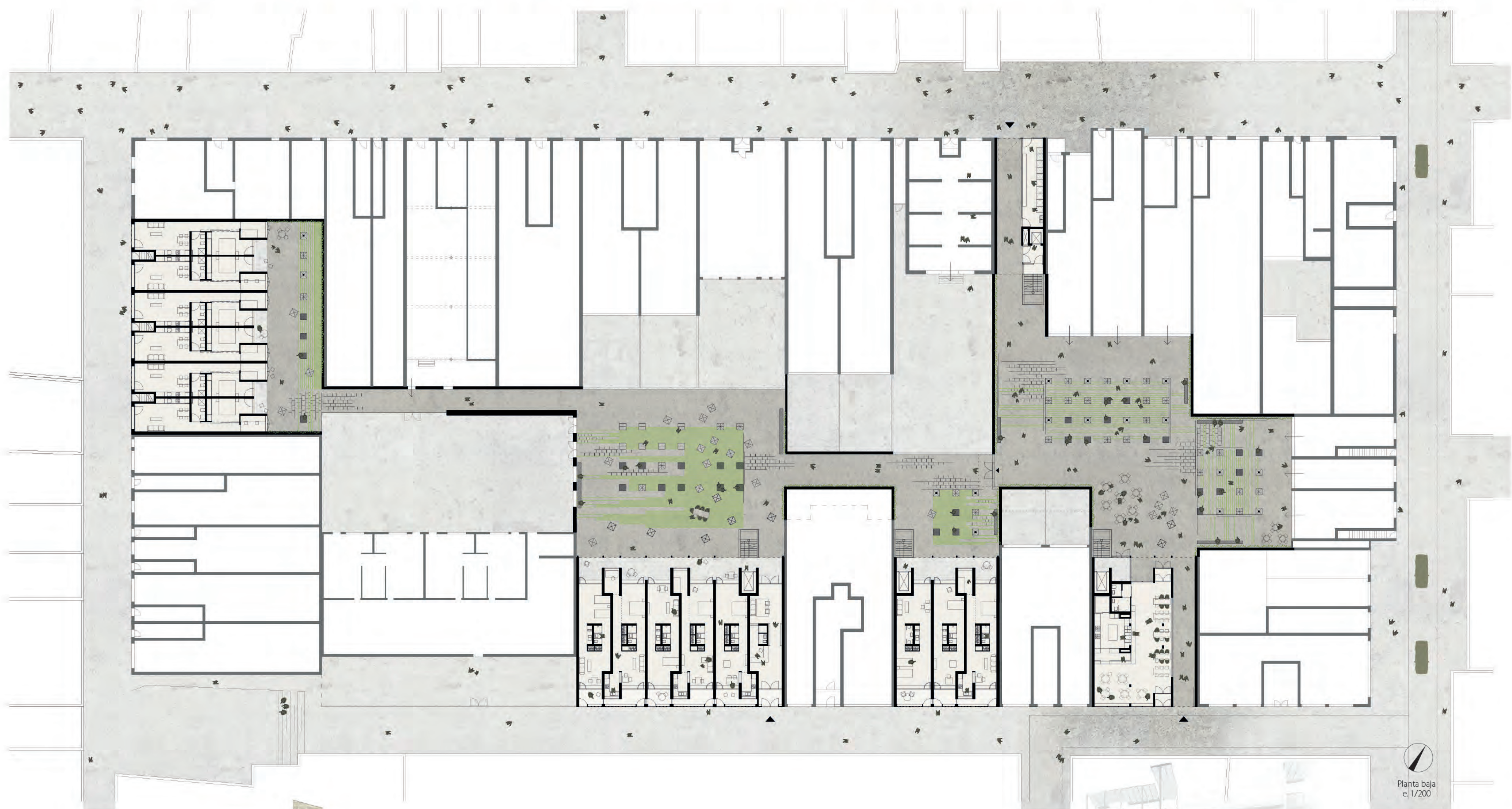




alzado interior  
e. 1/200



Planta baja  
e. 1/200



sección 1  
e. 1/200



# el espacio libre

esta formado por la suma de varios jardines comunicados entre sí por pequeñas intervenciones que aprovechan las existencias del interior. Cada jardín es diferente por su entorno: edificaciones, profundidades, tamaño, uso... pero forman parte de un mismo conjunto. Por ello deben seguir la misma lógica (mismo pavimento, mobiliario...)

Los muros existentes que delimitan las parcelas forman parte de la propuesta del espacio libre convirtiéndolos en muros vegetales que envuelven el entorno creando un ambiente de jardín.

El mobiliario urbano, bancos, alcorques, y maceteros, se colocan siguiendo un a cuadrícula que es interrumpida por los árboles existentes para diferenciarse de los nuevos.

