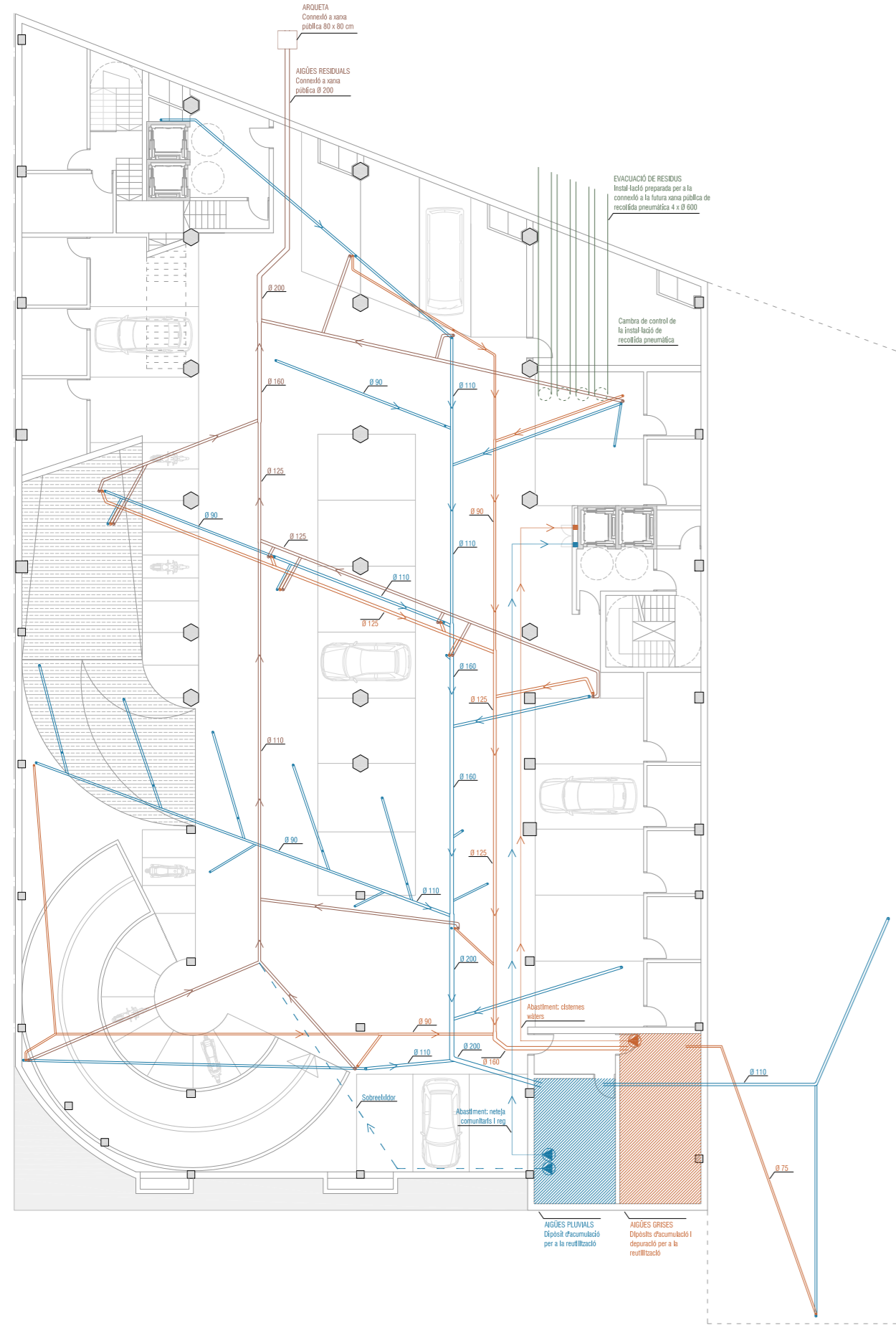
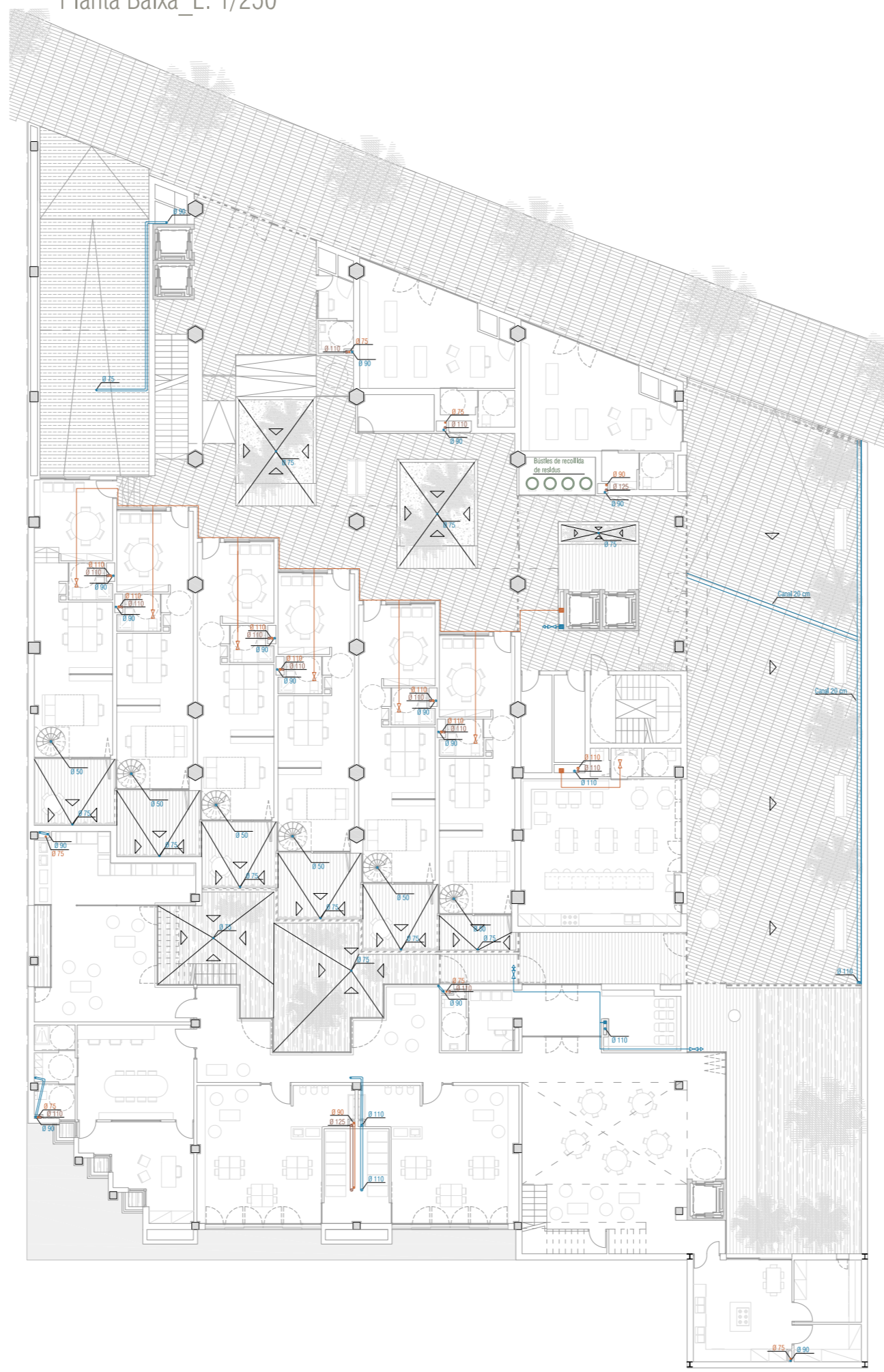


SANEJAMENT_Evacuació d'aigües_Recollida i evacuació de residus

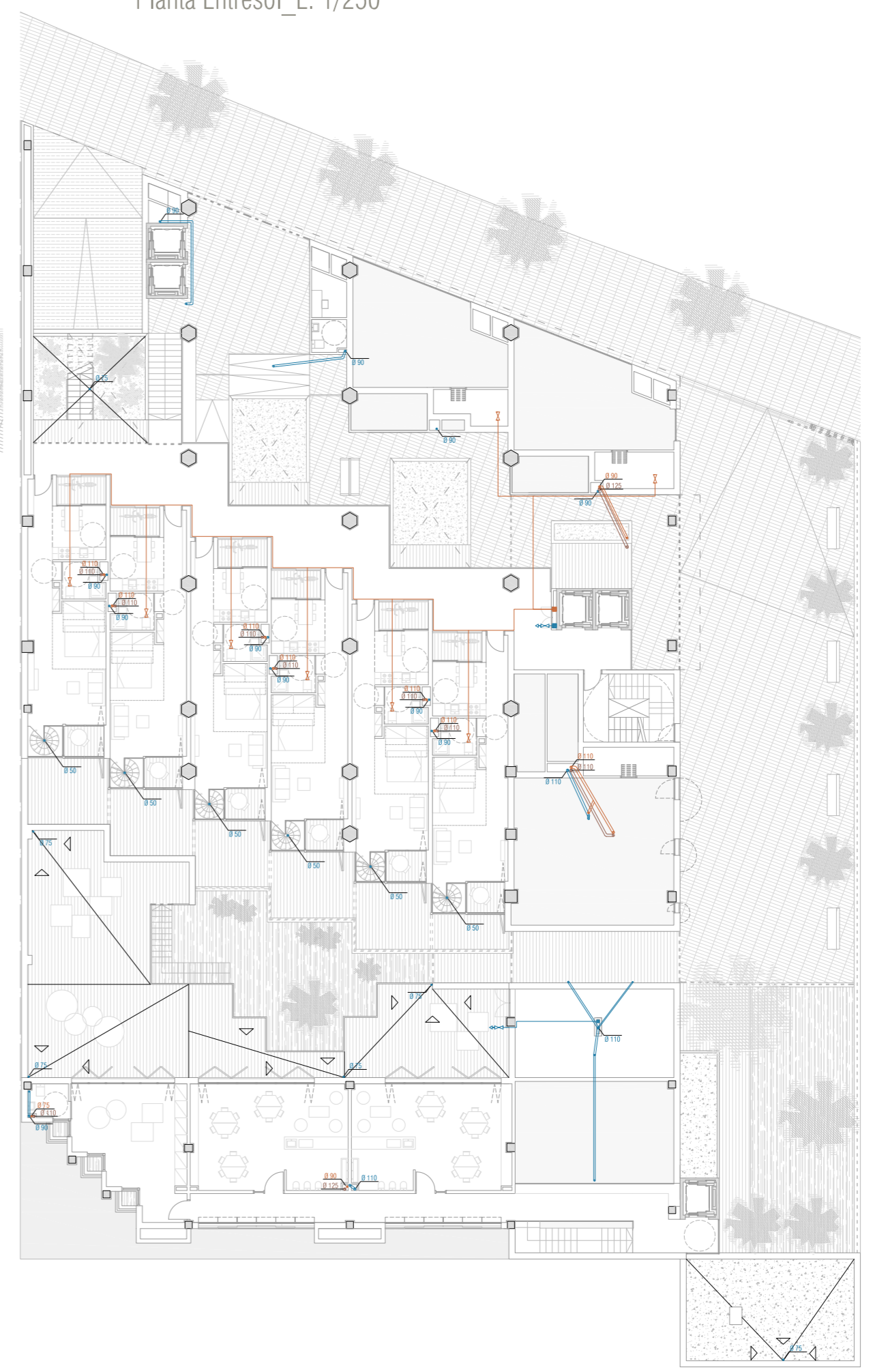
Planta Soterrani 1_E: 1/250



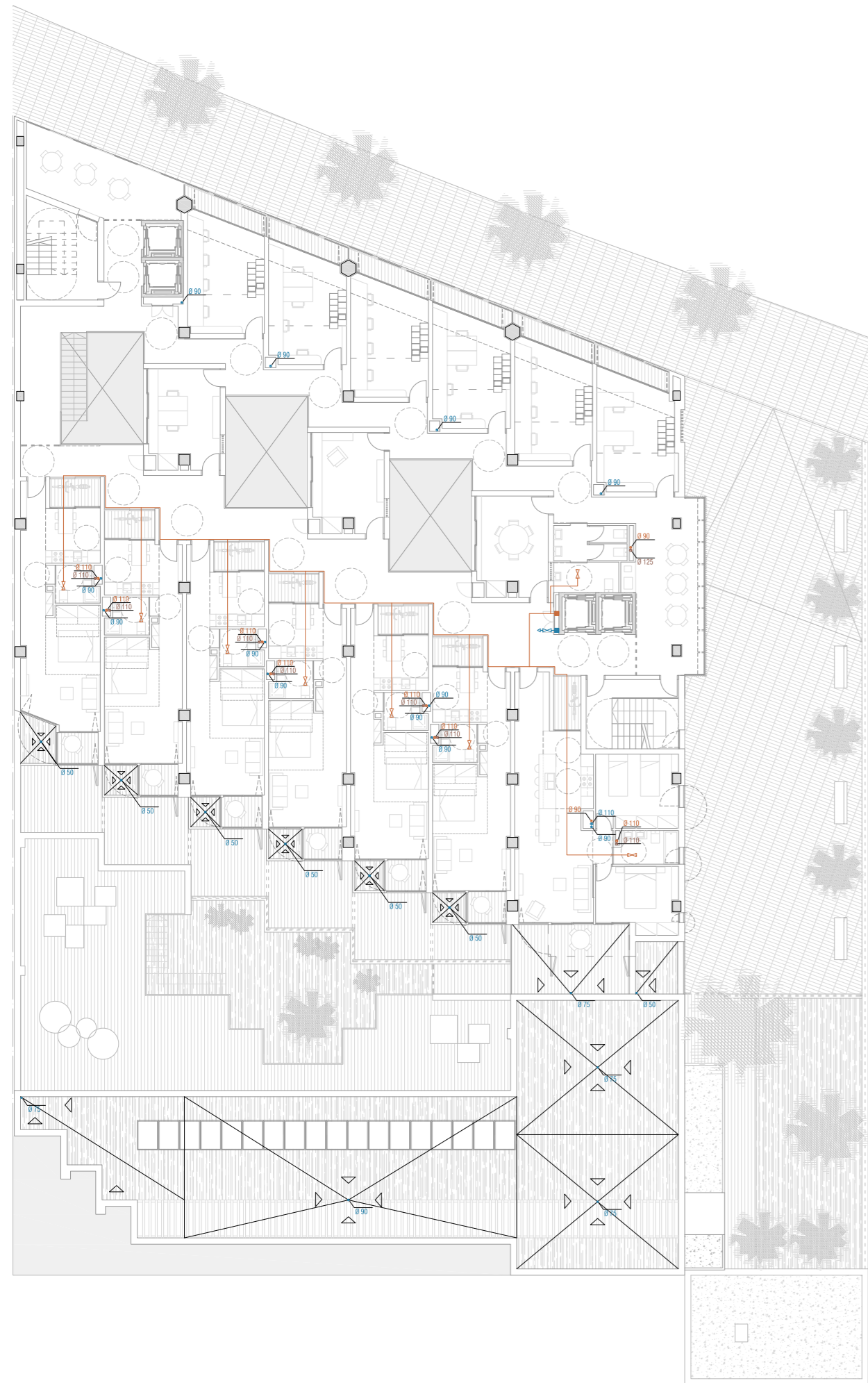
Planta Baixa_E: 1/250



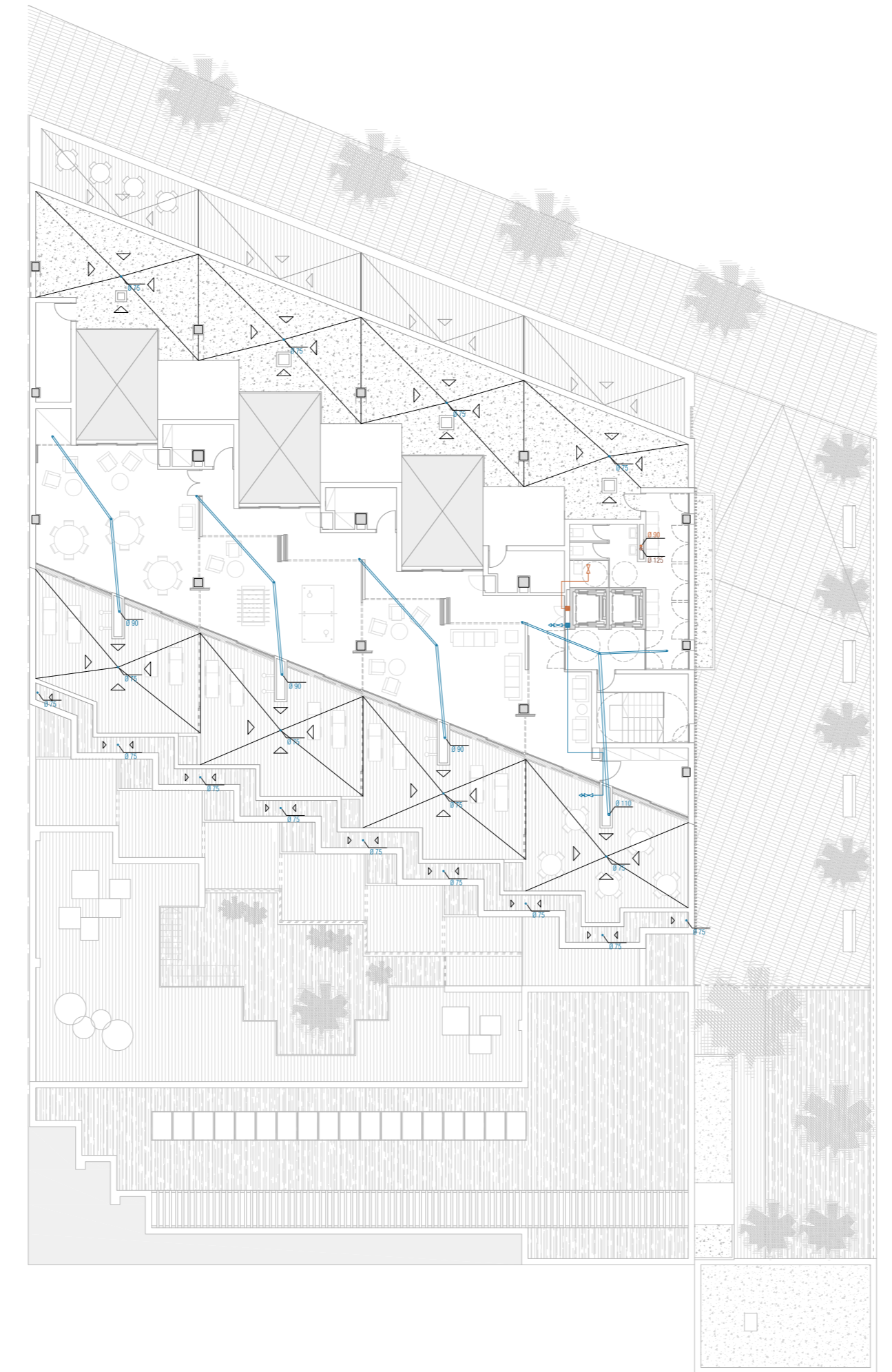
Planta Entresòl_E: 1/250



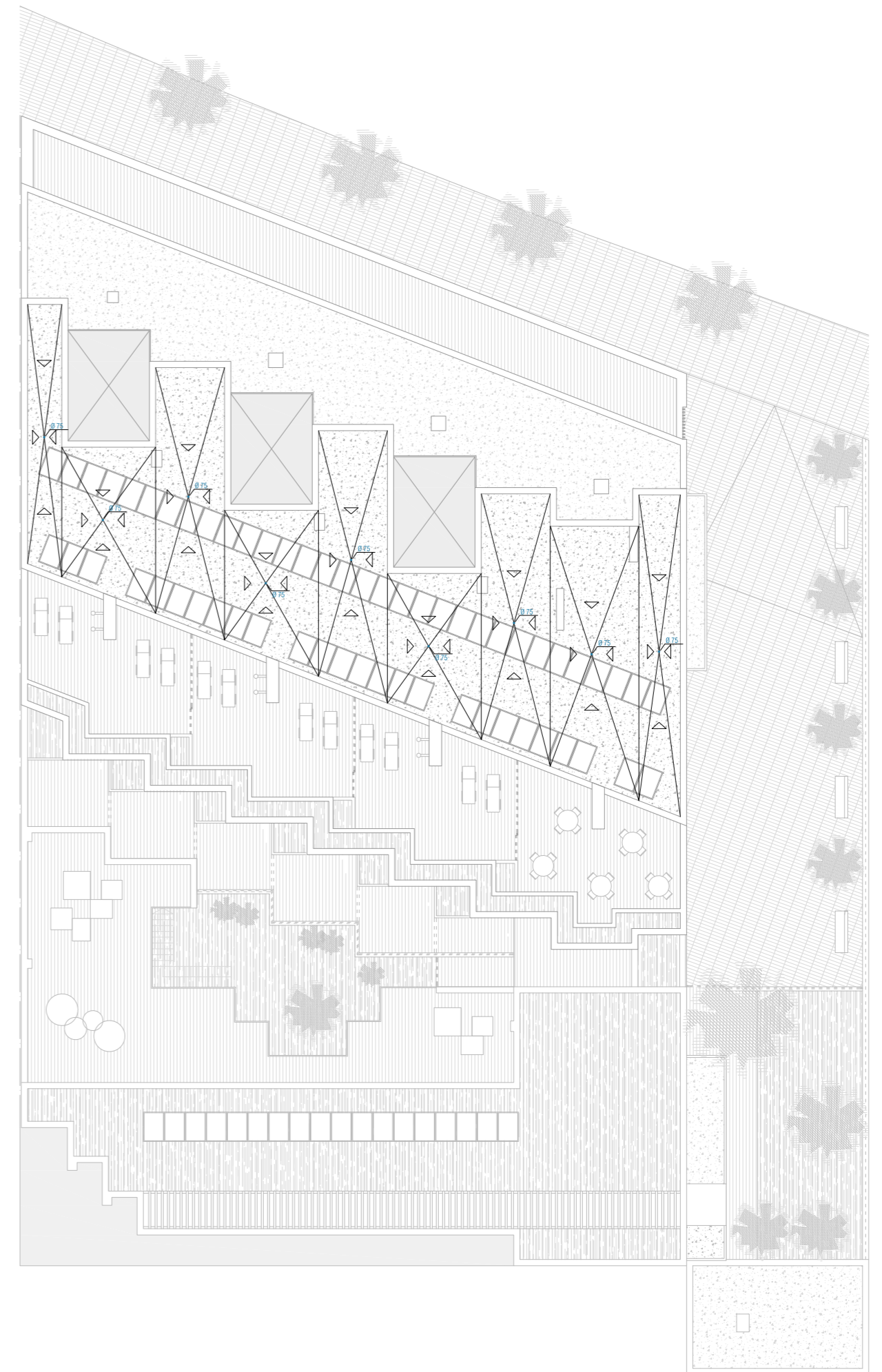
Planta Primera_E: 1/250



Planta Sobreàtic_E: 1/250



Planta Coberta_E: 1/250

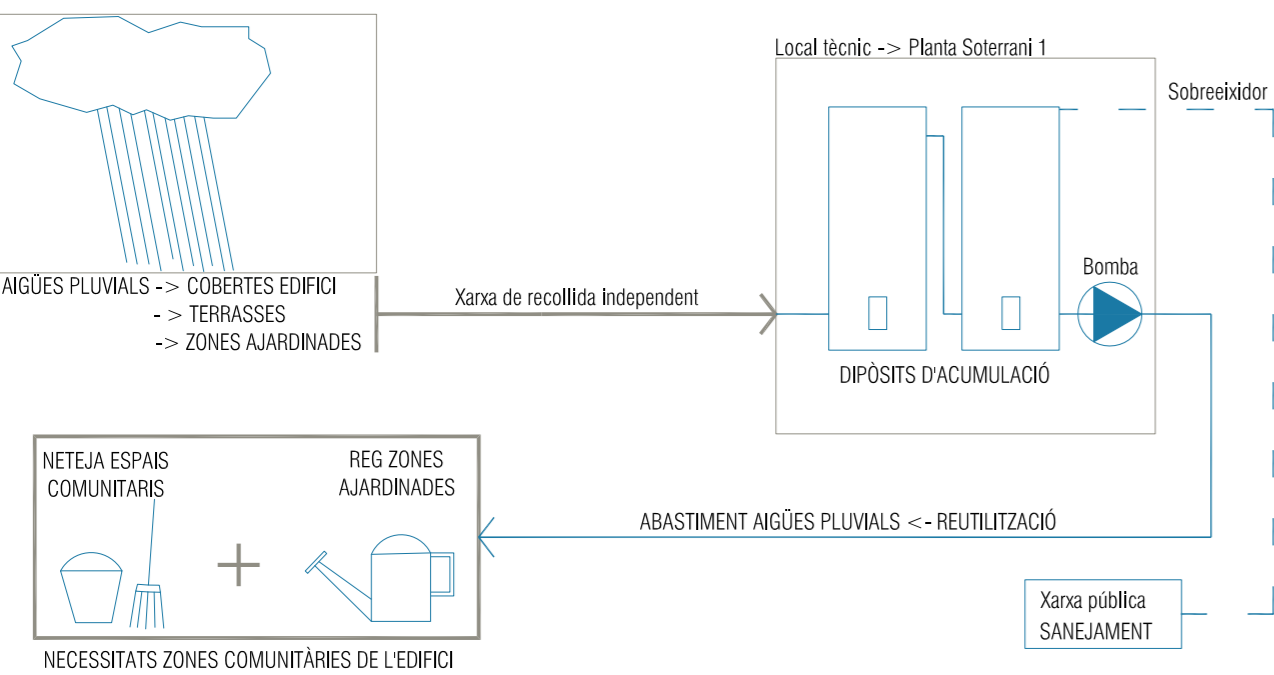


LLEGGENDA SANEJAMENT

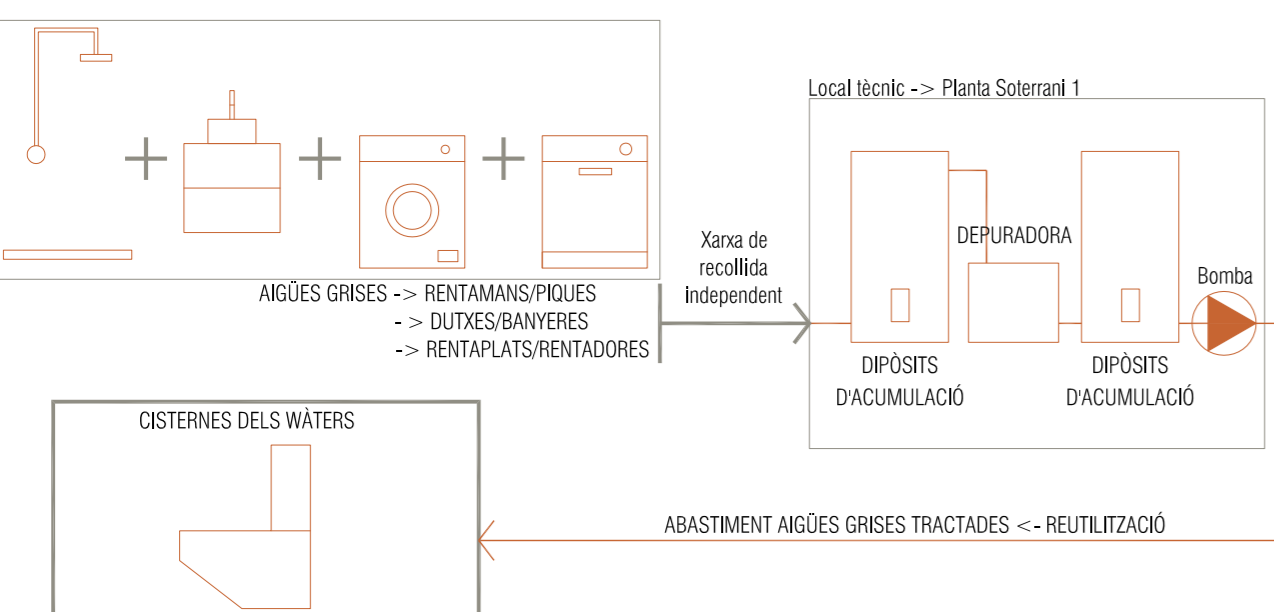
- Col·lector evacuació aigües residuals (PVC)
- Col·lector evacuació aigües grises (PVC)
- Col·lector evacuació aigües pluvials
- Baixant aigües residuals (PVC)
- Baixant aigües grises (PVC)
- Baixant aigües pluvials (PVC)
- Direcció descendent pendent 2 % residuals
- Direcció descendent pendent 2 % grises
- Direcció descendent pendent 2 % pluvials
- Direcció descendent pendent desguàs cobertes
- Grup de bombeig aigües grises
- Grup de bombeig aigües pluvials
- Arqueta de connexió amb la xarxa pública de sanejament
- Bústia de recollida pneumàtica de residus
- Local dels acumuladors i la depuradora de les aigües grises
- Local dels acumuladors d'aigües pluvials
- Clau de pas abastiment wc aigües grises depurades
- Clau de pas i aixeta abastiment comunitaris aigües pluvials

DESCRIPCIÓ REUTILITZACIÓ AIGÜES PLUVIALS I GRISES

PROCÉS DE REUTILITZACIÓ AIGÜES PLUVIALS



PROCÉS DE REUTILITZACIÓ AIGÜES GRISES



DESCRIPCIÓ RECOLLIDA DE RESIDUS

SISTEMA DE RECOLLIDA PNEUMÀTICA ESTÀTIC AMB CENTRAL

Sistema estàtic amb central
 És quan una instal·lació fixa concentra tots els elements necessaris per a l'operativitat del procés de recollida pneumàtica. Actualment a la Via Augusta no hi ha instal·lada la xarxa de recollida pneumàtica, però es deixaria preparada la connexió a ella i les bústies de recollida, per al seu futur funcionament.

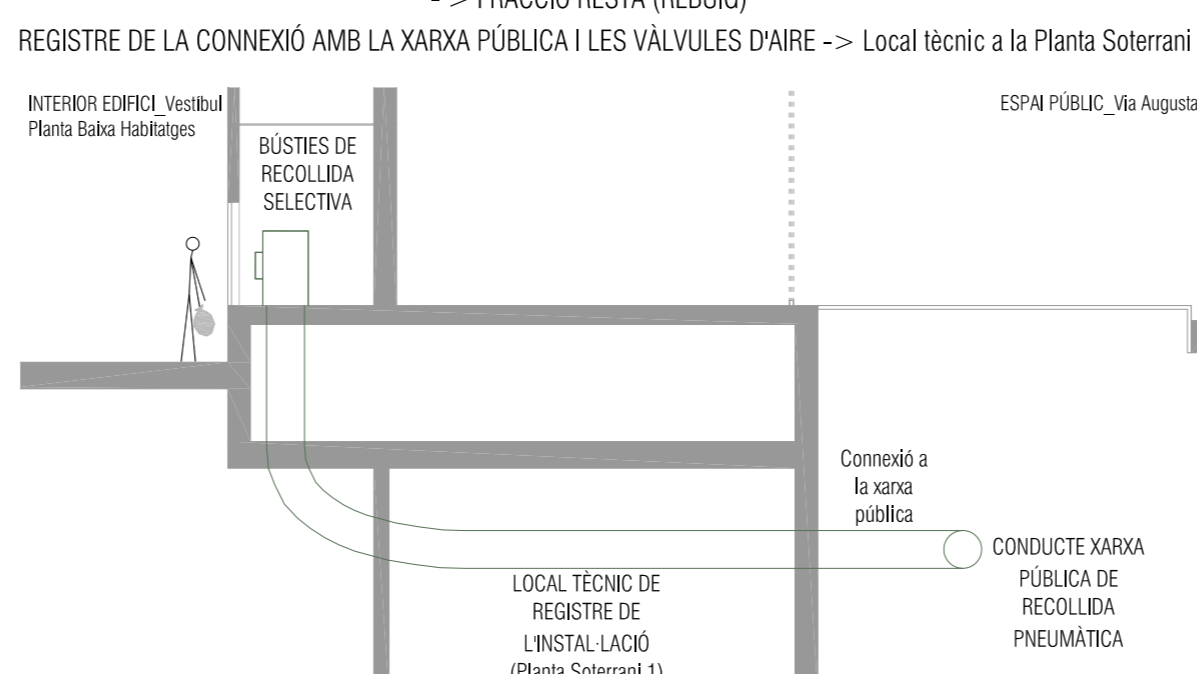
TRES FASES DEL SISTEMA

- Xarxa interior (objecte del projecte)_enllaça els punts de recollida (sovint en edificis privats) amb la xarxa pública.
- Xarxa general _canonades situades sota el viari i que condueixen els residus a la central.
- Central _és on es manipulen els residus i es controla la polèmica de succió de les canonades.

UBICACIÓ BÚSTIES DE RECOLLIDA -> ARMARI ESPECIAL -> Vestibul de Planta Baixa dels habitatges

Nº DE BÚSTIES = 4
 ALTURA = 1,5 m
 DIÀMETRE DEL BAIXANT = 50 cm
 DIÀMETRE COMPORTE D'ABOCAMENT = 30 cm
 MATERIAL = FOSA D'ACER

FRACCIONS DE RECOLLIDA SELECTIVA -> PAPER I CARTRÓ
 -> ENVASOS LLEUGERS
 -> MATÈRIA ORGÀNICA
 -> FRACCIÓ RESTA (REBUIG)



CÀLCULS DIMENSIONAT XARXES D'EVACUACIÓ

CTE_DB_HS_Salubridad_SECCIÓ HS_5_EVACUACIÓ DE AGUAS

AIGÜES PLUVIALS

Intensitat pluviomètrica Barcelona
 -> Isoyeta 50
 -> Zona B = 110 mm/h
 factor de correcció a la superfície servida = $i/100 = 110/100 = 1,1$
 NÚMERO DE BUNERES SEGONS LA SUPERFÍCIE DE LA COBERTA
 $S < 100 = 2$ buneres
 $100 < S < 200 = 3$ buneres
 $200 < S < 500 = 4$ buneres

DIÀMETRE DELS BAIXANTS -> Taula 4.2.3 -> Entre 50 mm i 90 mm
 DIÀMETRE DELS COL·LECTORS -> Taula 4.2.4 -> Entre 90 mm i 200 mm
 DIÀMETRE D'ENTRADA AL DIPOÏT D'ACUMULACIÓ = 200 mm -> Reutilització aigües pluvials -> necessitats comunitàries

AIGÜES GRISES (provinents dels rentamans, dutxes, banyeres i piques _es calcula segons la normativa de les aigües residuals)

DIÀMETRES MÍNIMS DERIVACIÓ INDIVIDUAL APARELLS SANITARIS
 Rentamans privat = 32 mm Rentamans públic = 40 mm
 Dutxa privada = 40 mm Dutxa pública = 50 mm
 Banyera privada = 40 mm
 Pica cuina privada = 40 mm Pica cuina pública = 50 mm
 Rentaplats privat = 40 mm Rentaplats públic = 50 mm
 Rentadora privada = 40 mm Rentadora pública = 50 mm

DIÀMETRE DELS BAIXANTS -> Suma de les UD i aplicació del diàmetre resultant -> Taula 4.1.2 -> Entre 75 mm i 125 mm
 DIÀMETRE DELS COL·LECTORS -> Suma de les UD i pendent 2% -> Entre 90 mm i 160 mm
 DIÀMETRE D'ENTRADA AL DIPOÏT D'ACUMULACIÓ I DEPURACIÓ = 160 mm -> Reutilització aigües grises -> sistemes wàters

AIGÜES RESIDUALS (provinents dels wàters)

DIÀMETRES MÍNIMS DERIVACIÓ INDIVIDUAL APARELLS SANITARIS
 Wàter privat = 100 mm Wàter públic = 100 mm

DIÀMETRE DELS BAIXANTS -> Suma de les UD i aplicació del diàmetre resultant -> Taula 4.1.2 -> Entre 110 mm i 125 mm
 DIÀMETRE DELS COL·LECTORS -> Suma de les UD i pendent 2% -> Entre 110 mm i 200 mm
 DIÀMETRE DE CONNEXIÓ AMB LA XARXA PÚBLICA DE SANEJAMENT = 200 mm