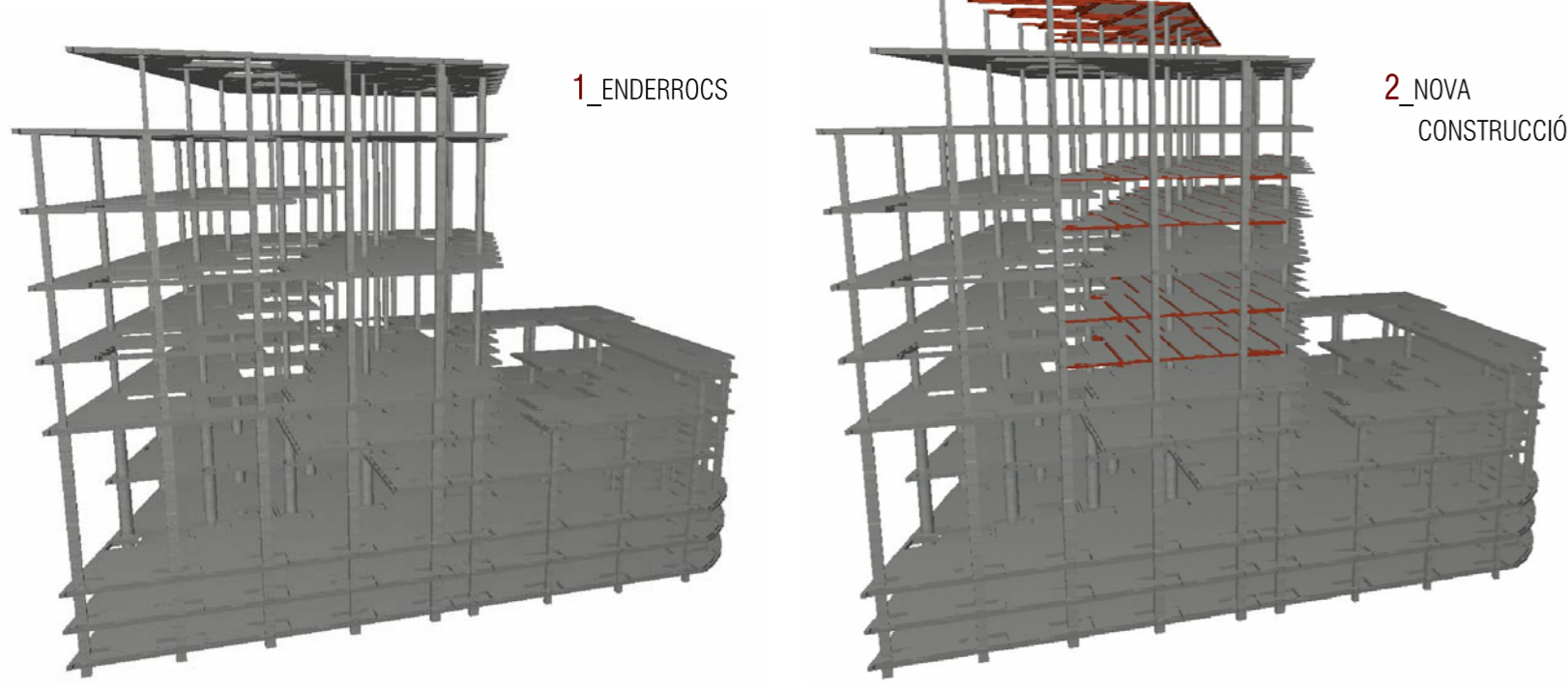
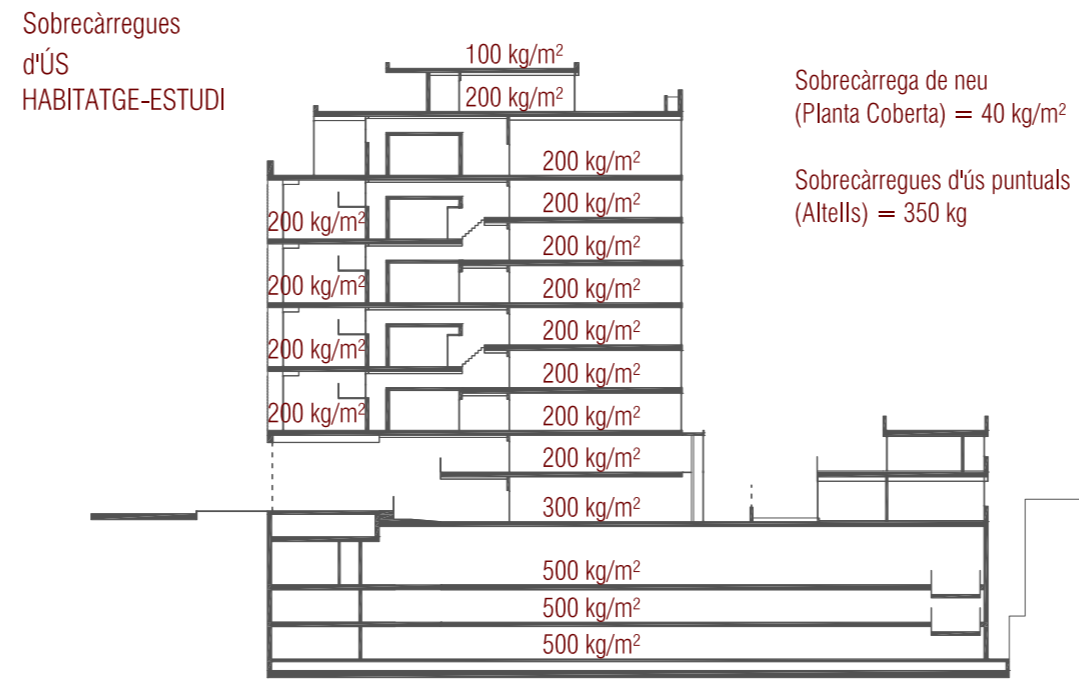


ESTRUCTURA Intervenció

ESTRUCTURA MODIFICADA



ESTAT DE CÀRREGUES MODIFICAT



Càrregues PERMANENTS

— Pes propi forjats existents = 437 kg/m²
(resultat obtingut pel programa Cype, introduint les característiques dels forjats reticulars de formigó armat i cassells perduts que conformen l'estructura original)

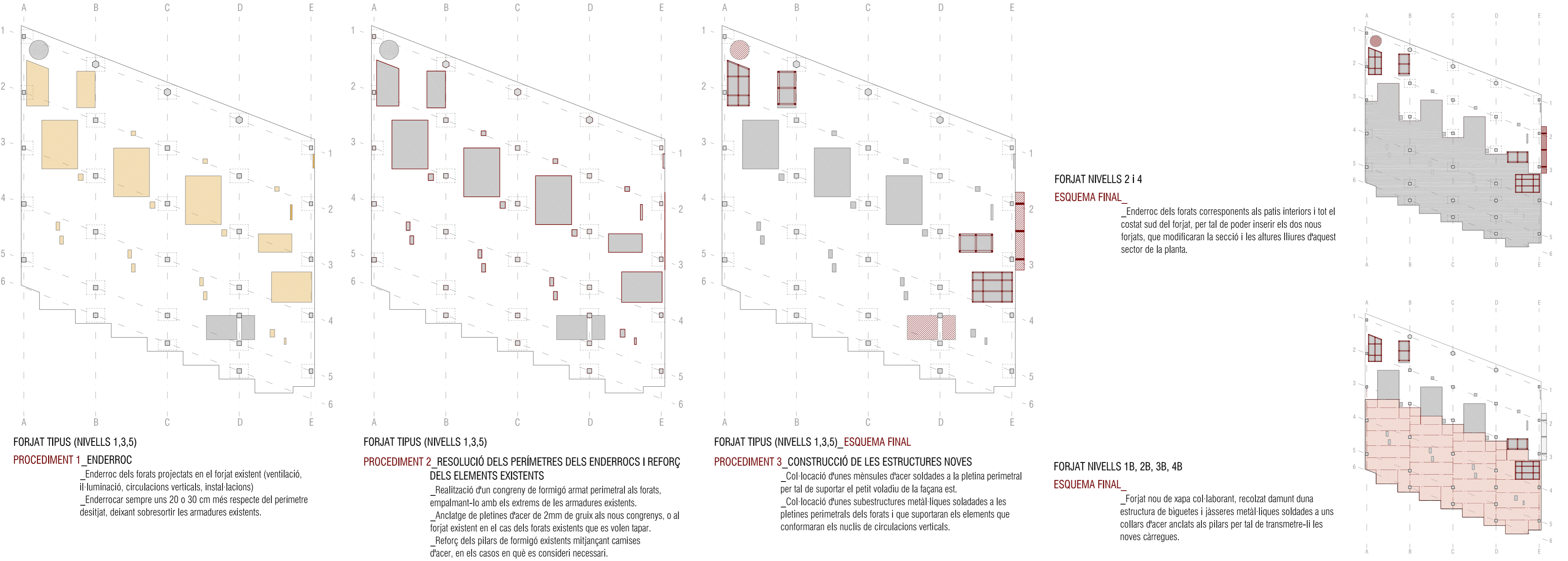
— Pes propi forjats nous = 168 kg/m²
(pes propi d'un forjat de xapa col·laborant de 12 cm de cantell i amb una xapa grecada de 1,5 mm de gruix)

— Pes propi altells (càrregues puntuals) = 87,5 kg
(càrregues puntuals dels tirants metàl·lics que suporten els altells de fusta laminada de 8 cm de cantell)

— Càrregues mortes (Plantes Tipus) = 150 kg/m²
(divisions interiors i façanes noves de construcció en sec amb estructures metàl·liques lleugeres i cartró guix + paviment continu amb una capa de morter anivellant de 3 a 5 cm de gruix)

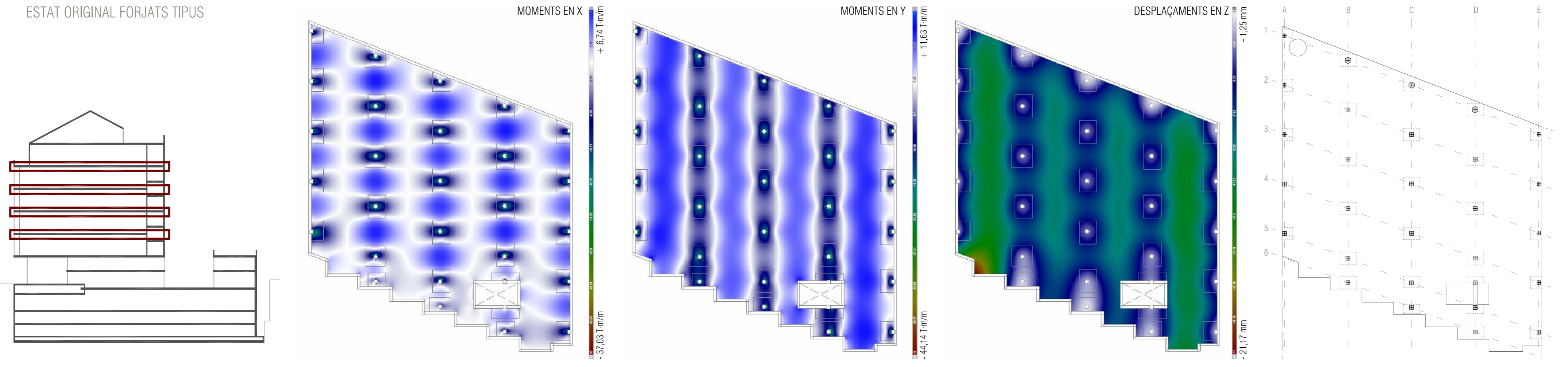
— Càrregues mortes (Planta Coberta) = 240 kg/m²
(capa de formigó de pendents + graves + màquines de les instal·lacions)

PROCÉS DE REALITZACIÓ DELS ENDERROCS (EXEMPLE PLANTES TIPUS)

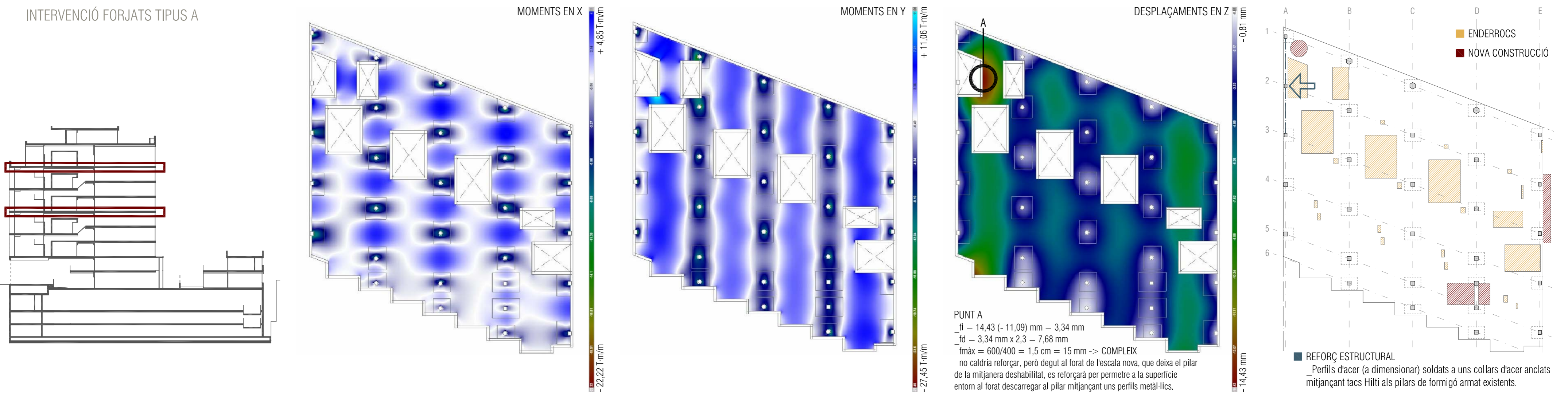


ANÀLISI COMPARATIU INTERVENCIÓ FORJATS TIPUS

ESTAT ORIGINAL FORJATS TIPUS



INTERVENCIÓ FORJATS TIPUS A



INTERVENCIÓ FORJATS TIPUS B

