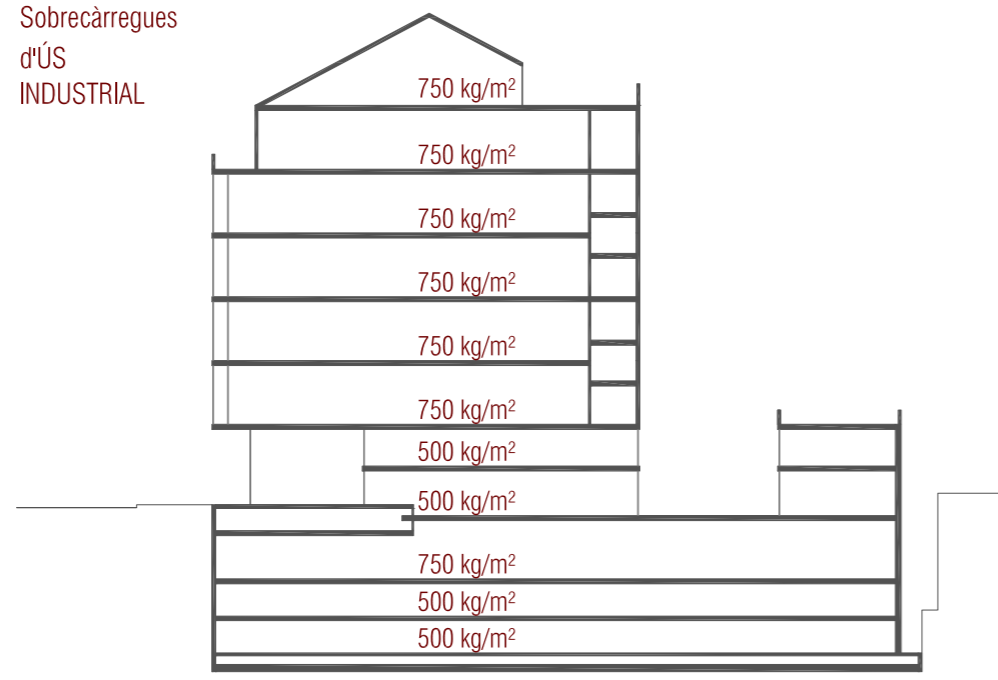


ESTRUCTURA_Estat original

ESTRUCTURA ORIGINAL



ESTAT DE CÀRREGUES ORIGINAL

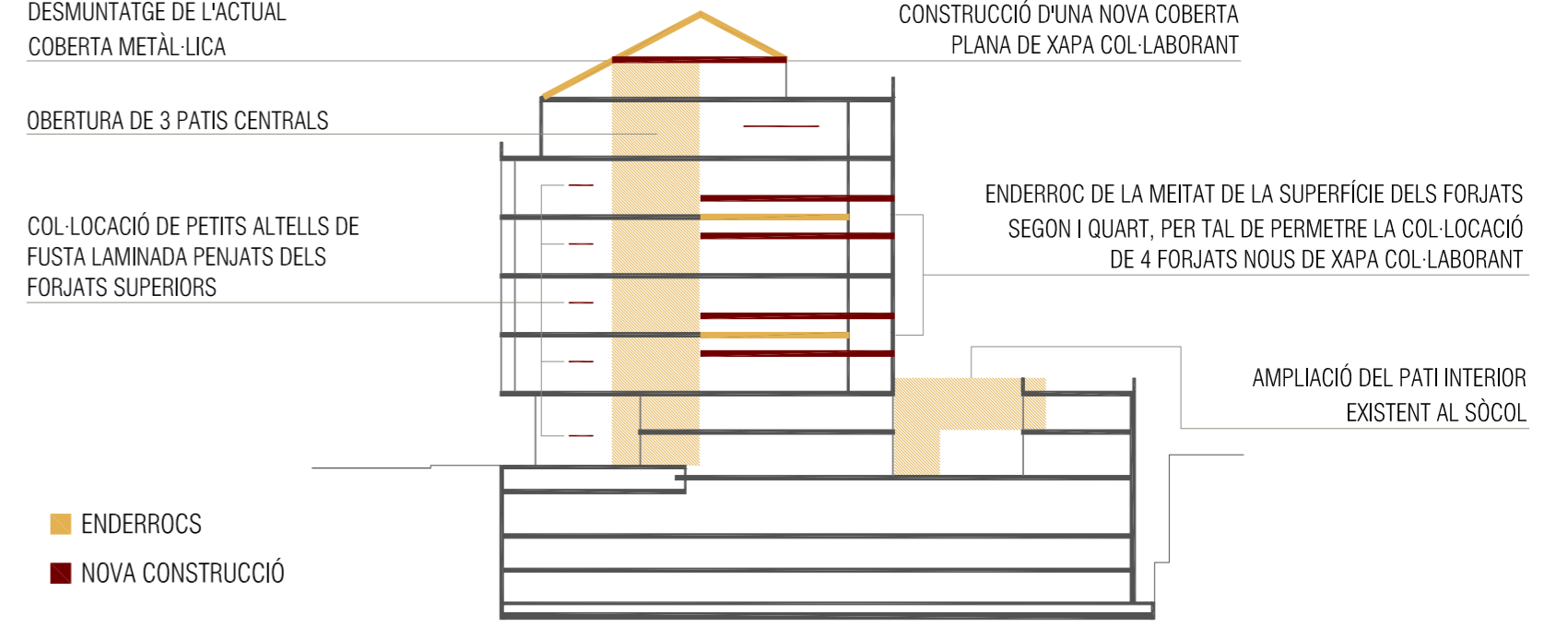


Càrregues PERMANENTS

_Pes propi forjats existents = 437 kg/m²
(resultat obtingut pel programa Cype, introduint les característiques dels forjats reticulars de formigó armat i cassolons perduts que conformen l'estructura original)

_Càrregues mortes (Plantes Tipus) = 150 kg/m²
(estimació realitzada a partir de l'anàlisi de les característiques constructives i estructurals de l'edifici en el seu estat original)

ESQUEMA D'INTERVENCIÓ EN L'ESTRUCTURA ORIGINAL

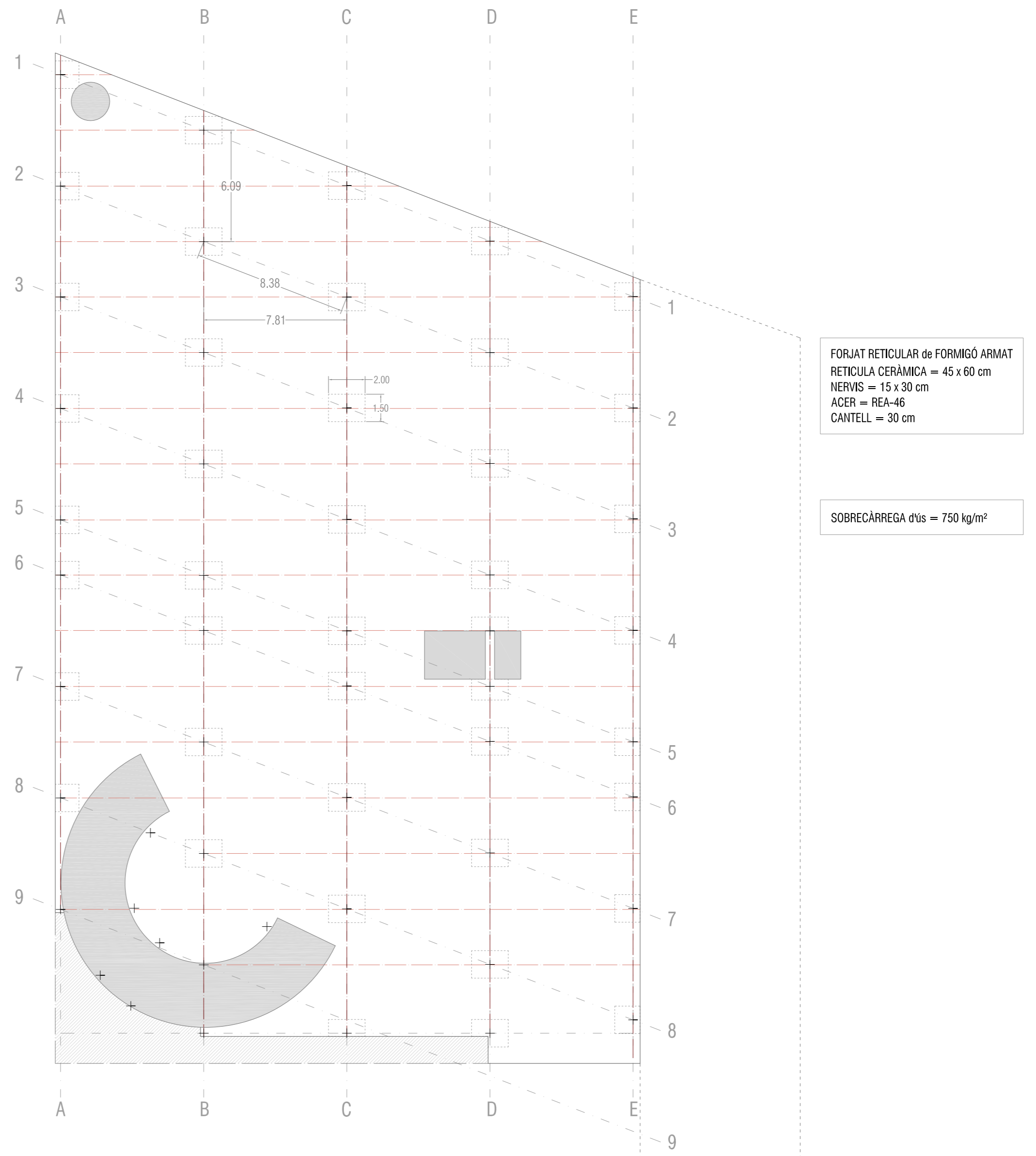


PLANTES DE L'ESTRUCTURA ORIGINAL (PROJECTE 1970)

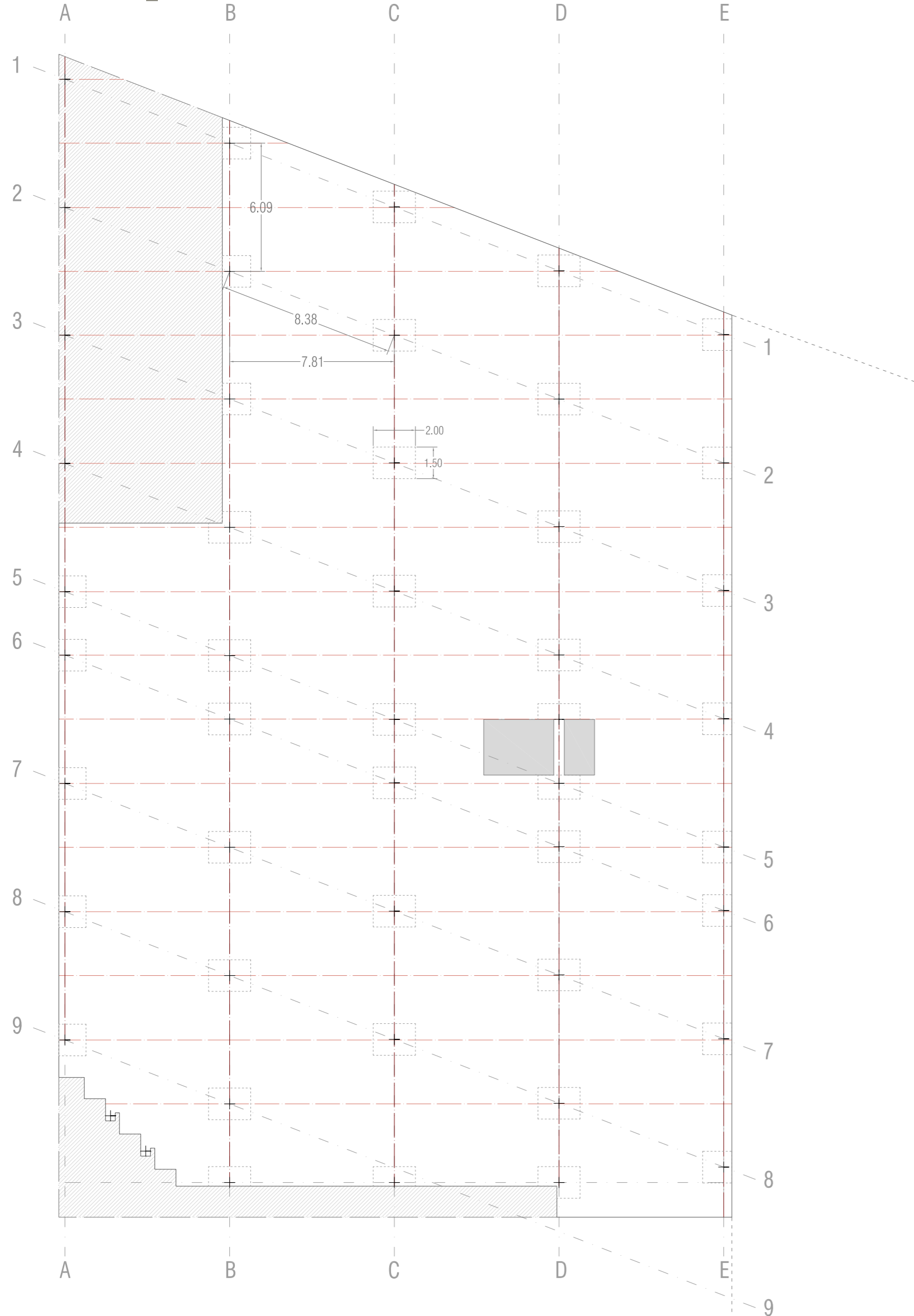
Planta Fonaments_E: 1/200



Planta Soterrani 1_E: 1/200



Planta Baixa_E: 1/200



Planta Tipus_E: 1/200

