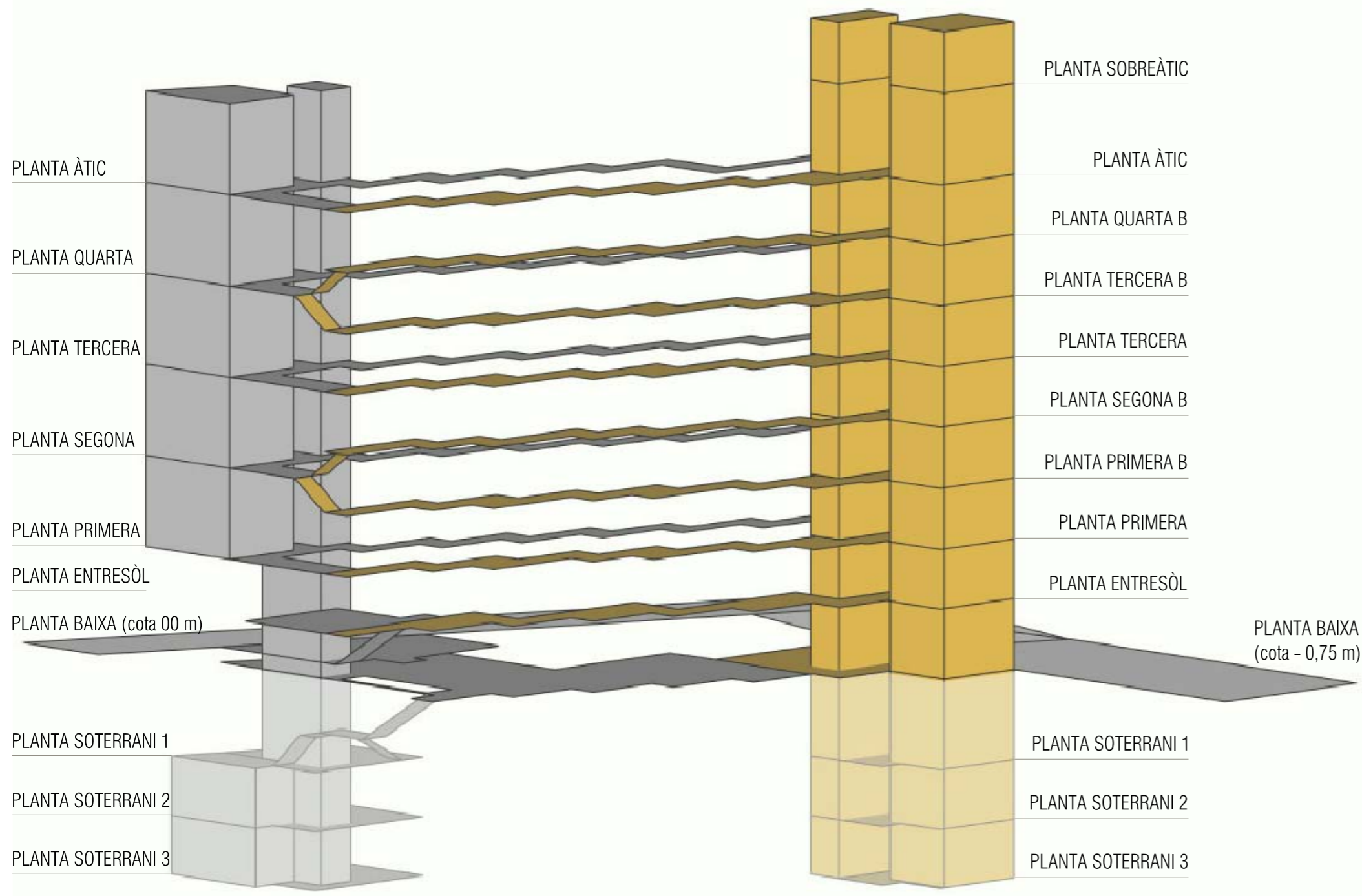


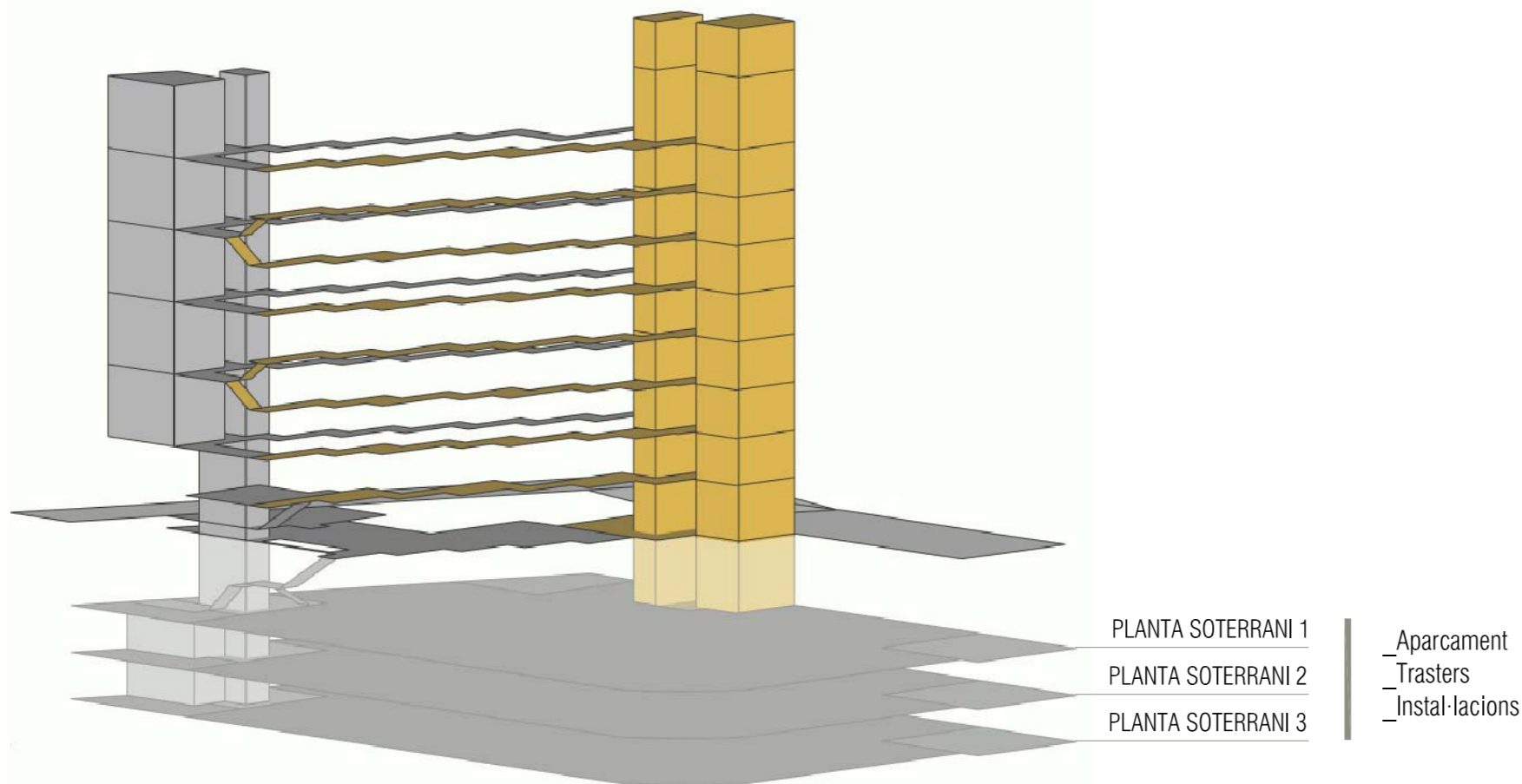
DISTRIBUCIÓ DEL PROGRAMA I CONFIGURACIÓ ESPACIAL

ESQUEMES NIVELLS I CIRCULACIONS

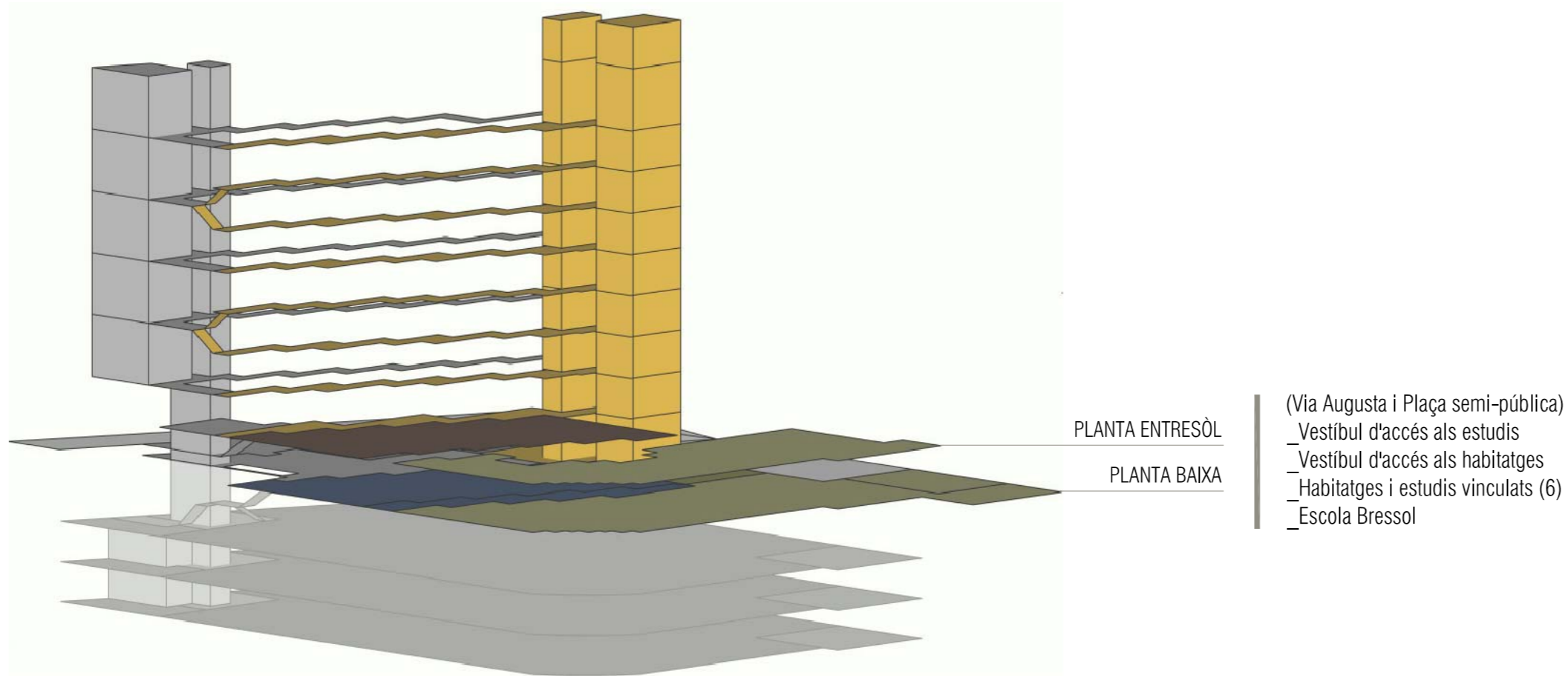
_NUCLIS DE CIRCULACIÓ VERTICAL (ESCALES I ASCENSORS) I PASSAREL·LES DE CIRCULACIÓ HORIZONTAL



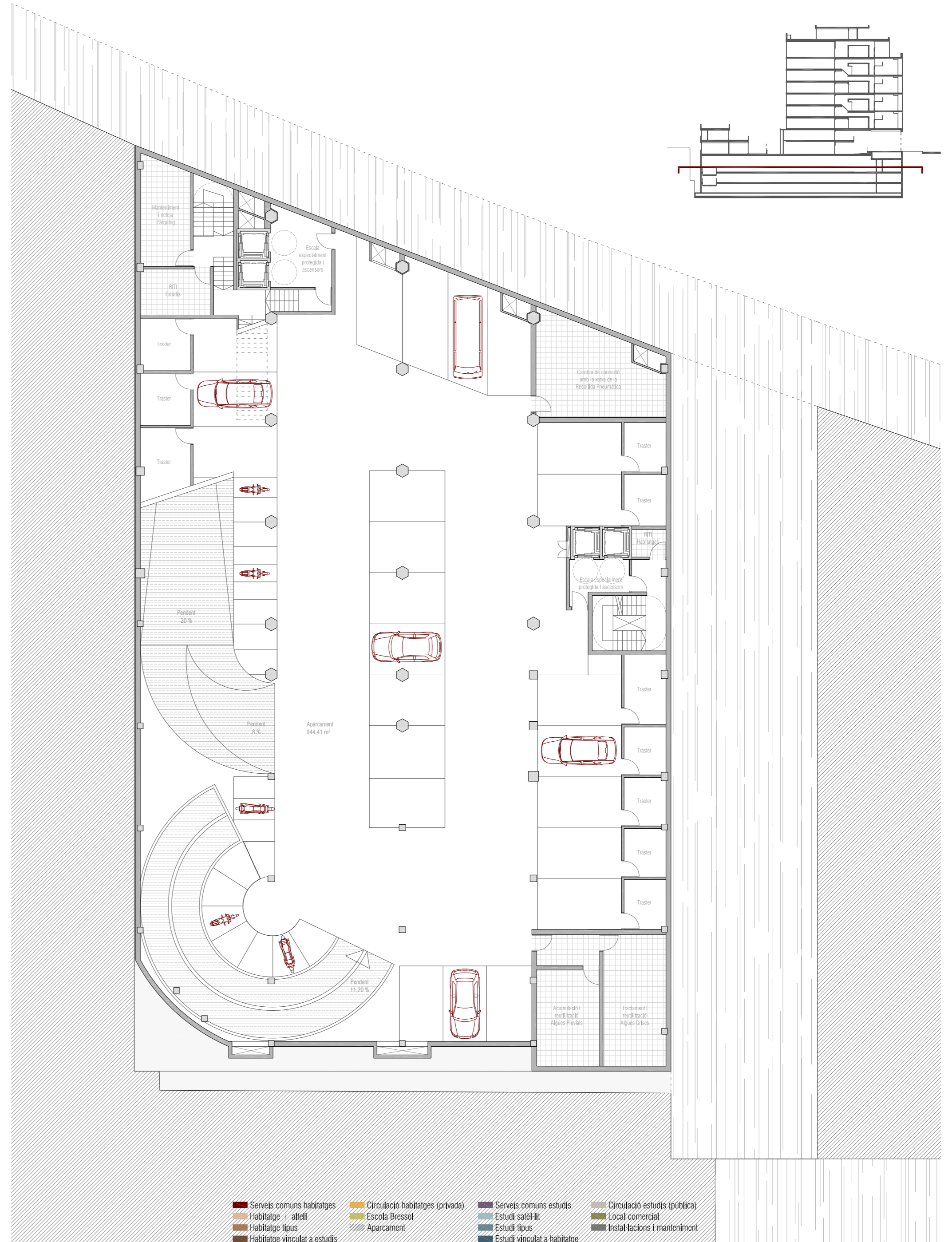
_PLANTES SOTA RASANT



_SÒCOL DE PLANTA BAIXA I ENTRESÒL



PLANTA SOTERRANI -1_E: 1/200



SUPERFÍCIES ÚTILS I CONSTRUÏDES

_Aparcament = 944,41 m²

_Trasters = (10) = 74,10 m²

_Instal·lacions i serveis = 129,90 m²

_Circulació = 34,13 m²

SUPERFÍCIE ÚTIL = 1182,54 m²

SUPERFÍCIE CONSTR = 1521,94 m²

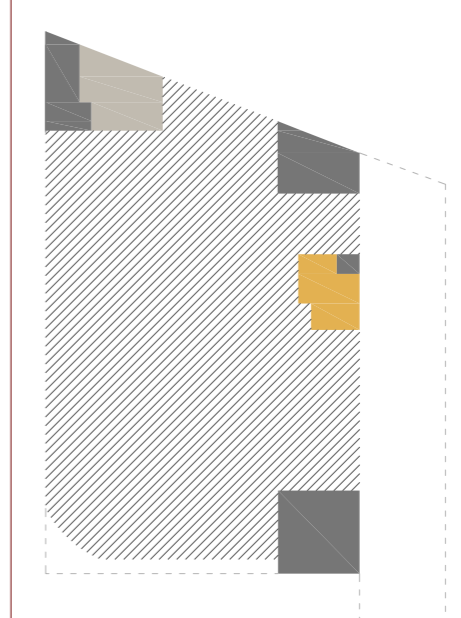
DESCRIPCIÓ

_La Planta Soterrani 1 està situada a la cota -5,15 m.

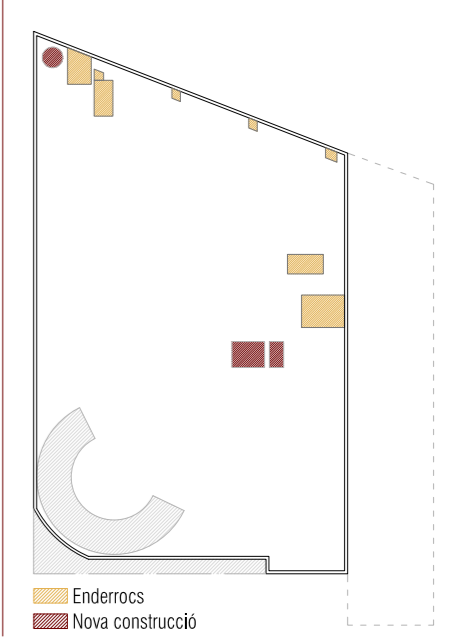
_En aquesta planta es situen alguns espais importants de registre d'instal·lacions, com la cambra de connexió amb la xarxa de recollida pneumàtica, el Riti i les sales d'acumulació d'aigües pluvials i aigües grises. Principalment, és una planta d'aparcament, amb places per a cotxes i motocicletes i alguns trasters annexats a elles.

_A nivell estructural, la planta pateix pocs canvis, els quals es concreten en alguns enderrocs per tal de col·locar els nous nuclis de comunicació vertical. La rampa d'accés per als automòbils des del carrer, i les rampes per baixar a les plantes inferiors, es mantenen com en l'estat actual.

ESQUEMA DISTRIBUCIÓ PROGRAMA



ESQUEMA ENDERROCS



SECCIÓ LONGITUDINAL 4_E: 1/200

