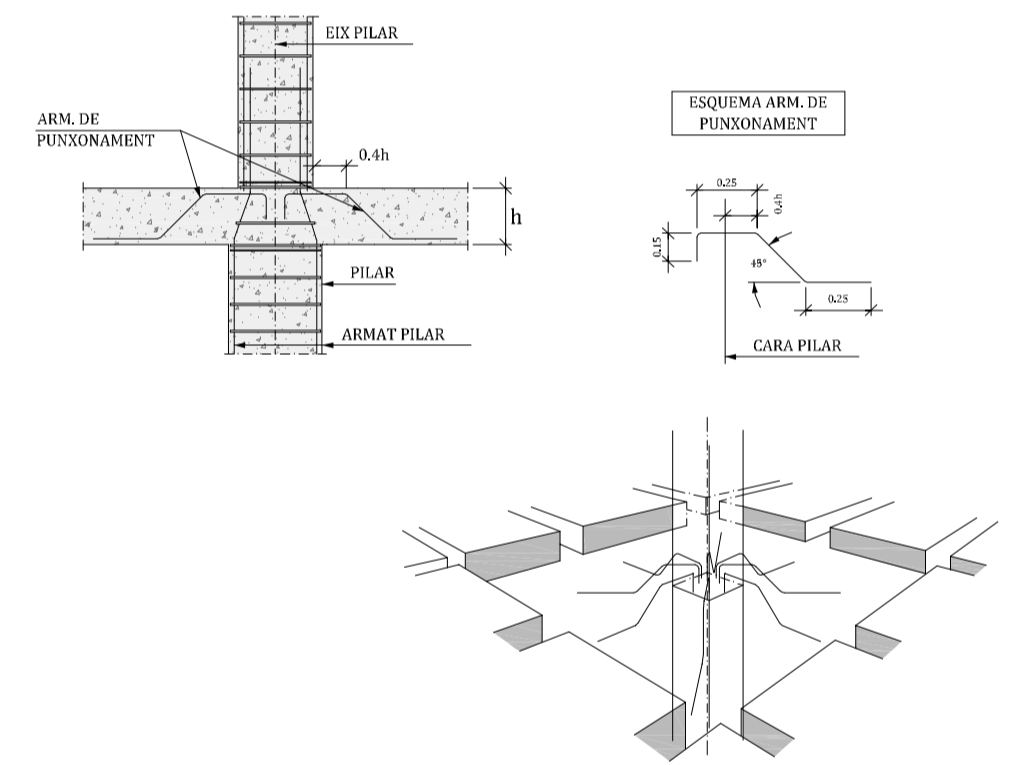
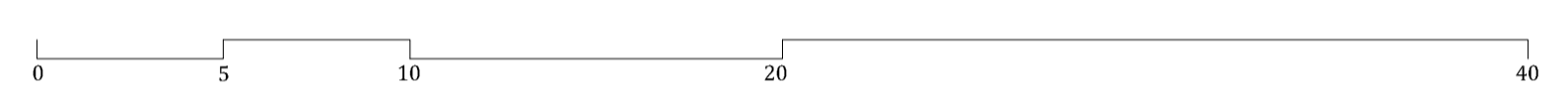
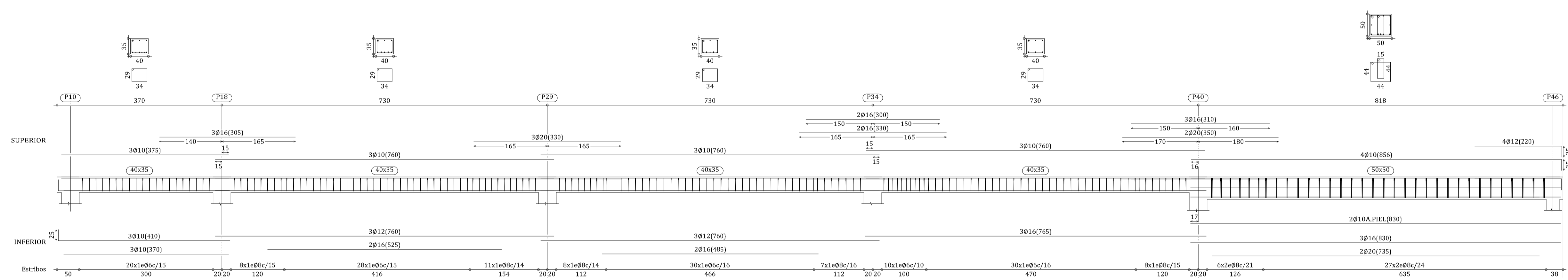


FORJAT PLANTA PRIMERA cota +180,85 e: 1/200

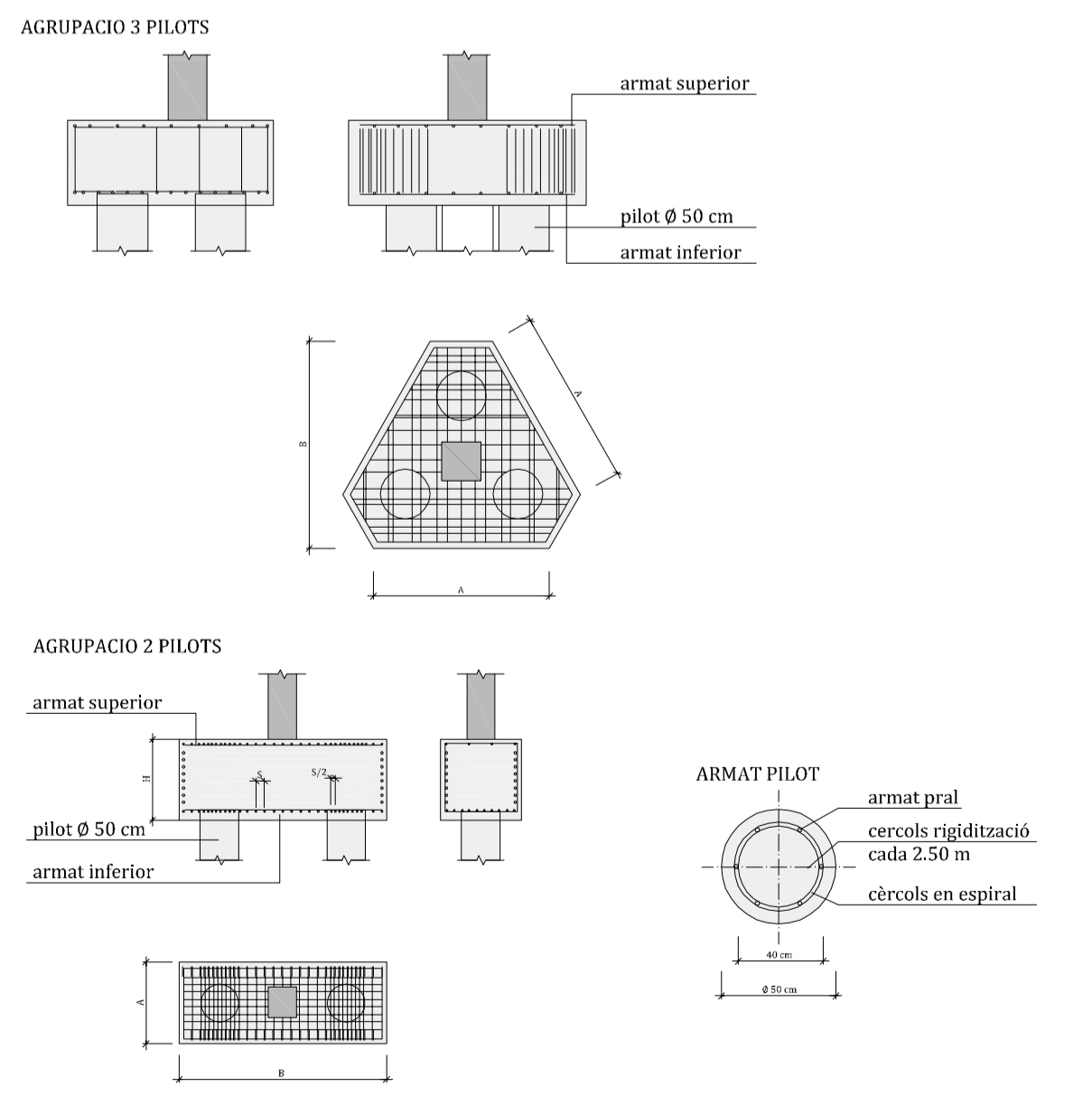
FORJAT PLANTA COBERTA cota +184,70 e: 1/200



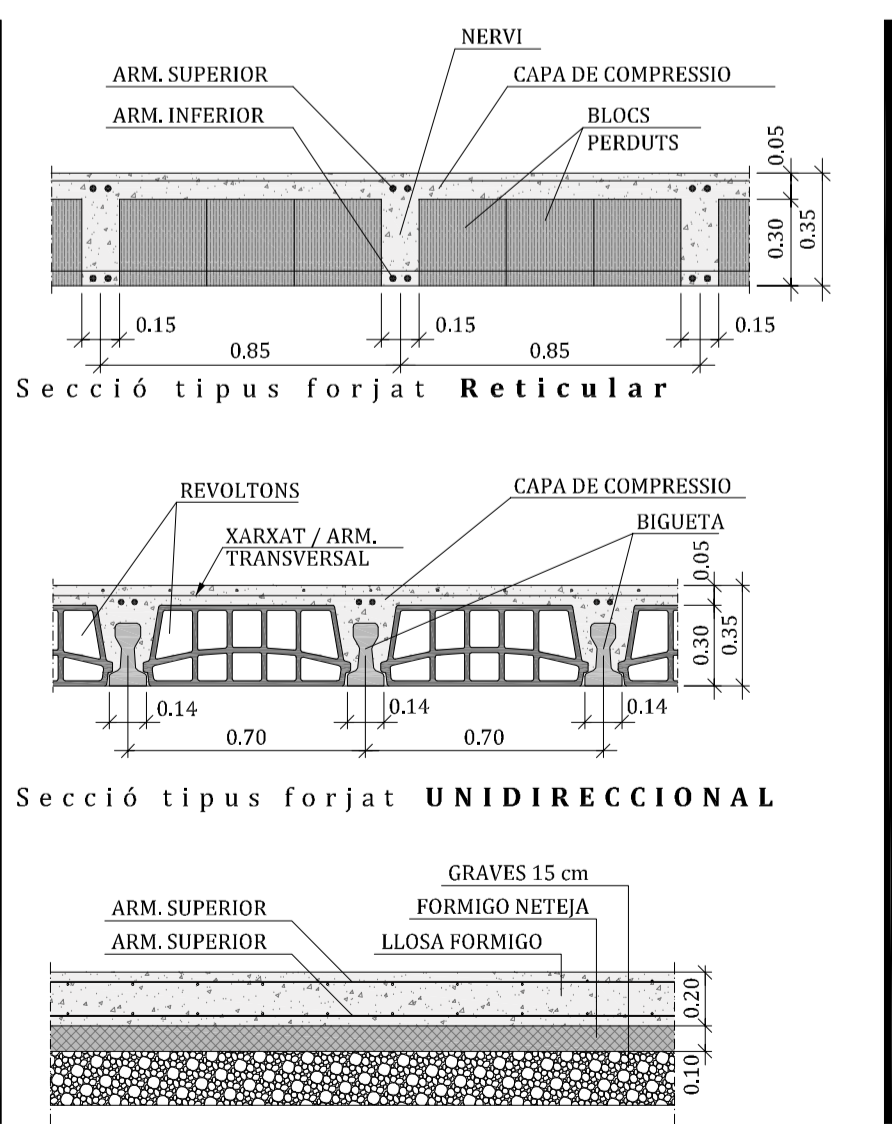
Detalls tipus reforç punxonament



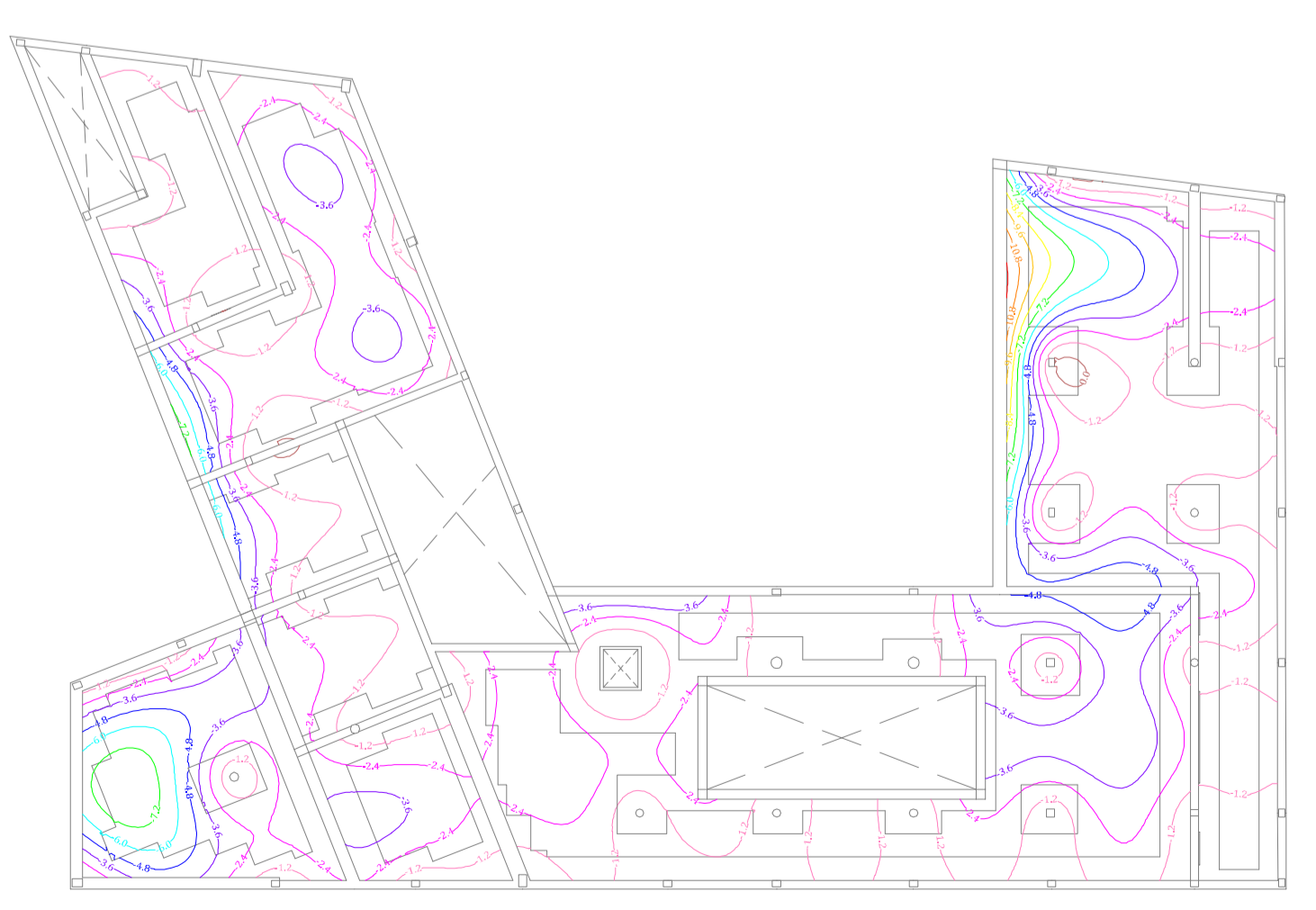
ESPEJEJAMENT I ARMAT PORTIC 26



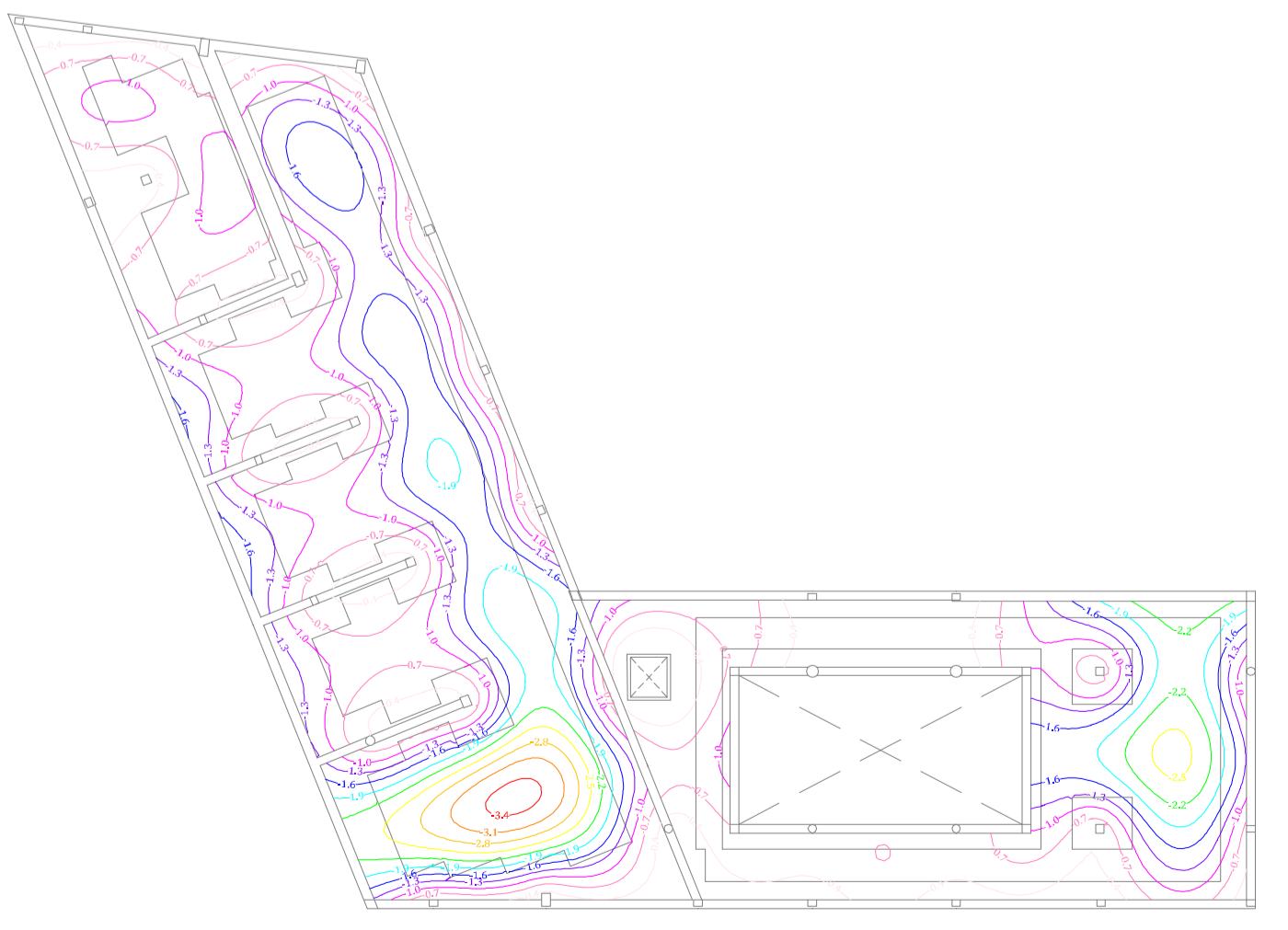
Detalls tipus fonamentació Pilots



Secció tipus LLOSA (Soterrani)



Forjat planta primera, desplaçament Z (mm), G+Qa



Forjat planta coberta, desplaçament Z (mm), G+Qa

ESTAT DE CÀRREGUES		DB-SE-AE (CTE)
Formigó HA-25/B/20/1la Acer: B 500 S		
Forjat Planta Primera (reticular)		
Pes propi reticular 30x5, intereix 85 cm	600 Kp/m ²	
Càrregues mortes	100 Kp/m ²	
Sobrecàrrega d'ús	500 Kp/m ²	
Total càrregues permanents	700 Kp/m²	
Total càrregues variables	500 Kp/m ²	
TOTAL	1200 Kp/m²	
Forjat Planta Baixa (reticular)		
Pes propi reticular 30x5, intereix 85 cm	600 Kp/m ²	
Càrregues mortes	100 Kp/m ²	
Sobrecàrrega d'ús	0 Kp/m ²	
Total càrregues permanents	700 Kp/m ²	
Total càrregues variables	40 Kp/m ²	
TOTAL	740 Kp/m²	
Llosa d'escala		
Pes propi gruix 20 cm	450 Kp/m ²	
Càrregues mortes	250 Kp/m ²	
Sobrecàrrega d'ús	500 Kp/m ²	
Total càrregues permanents	700 Kp/m ²	
Total càrregues variables	500 Kp/m ²	
TOTAL	1200 Kp/m²	