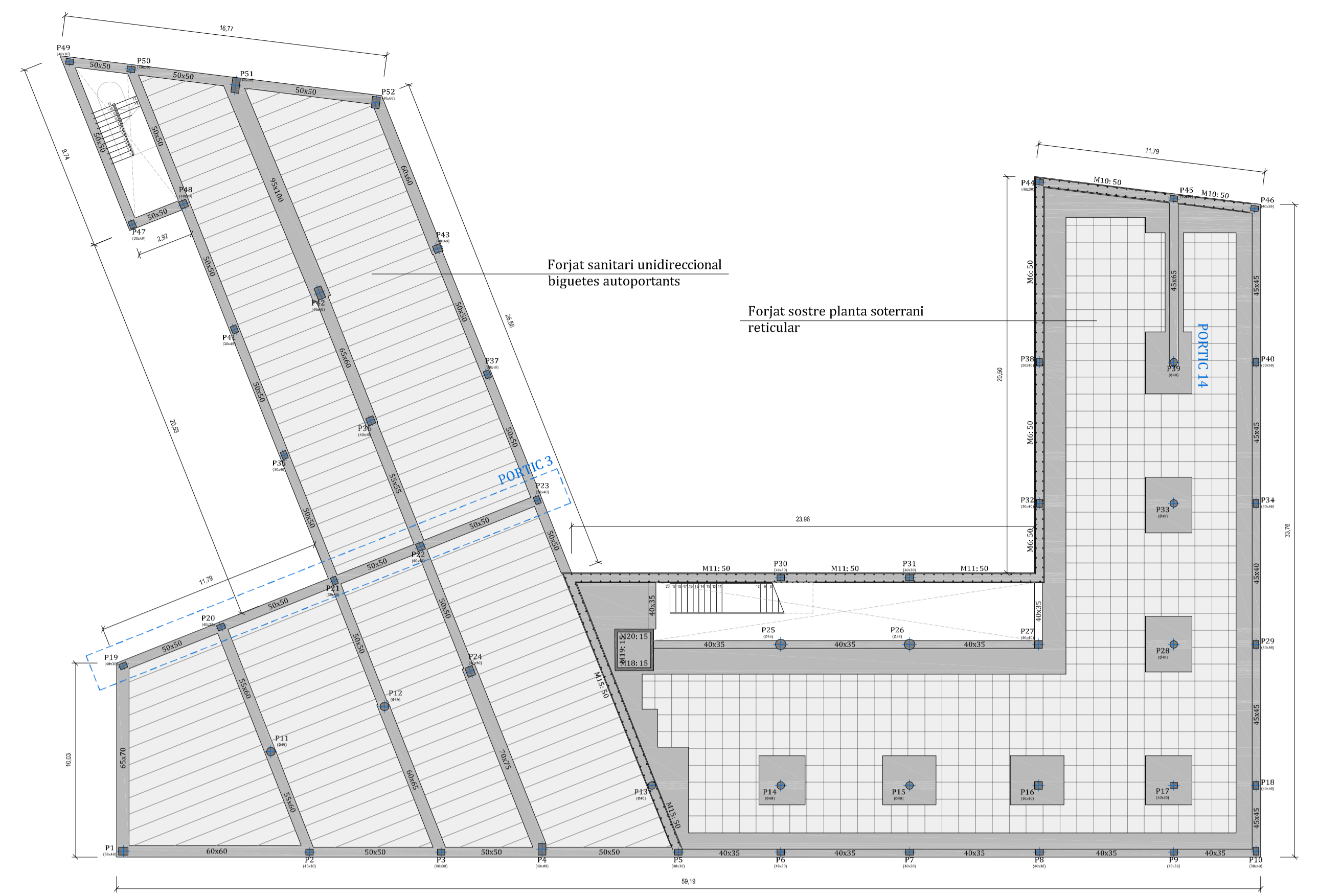
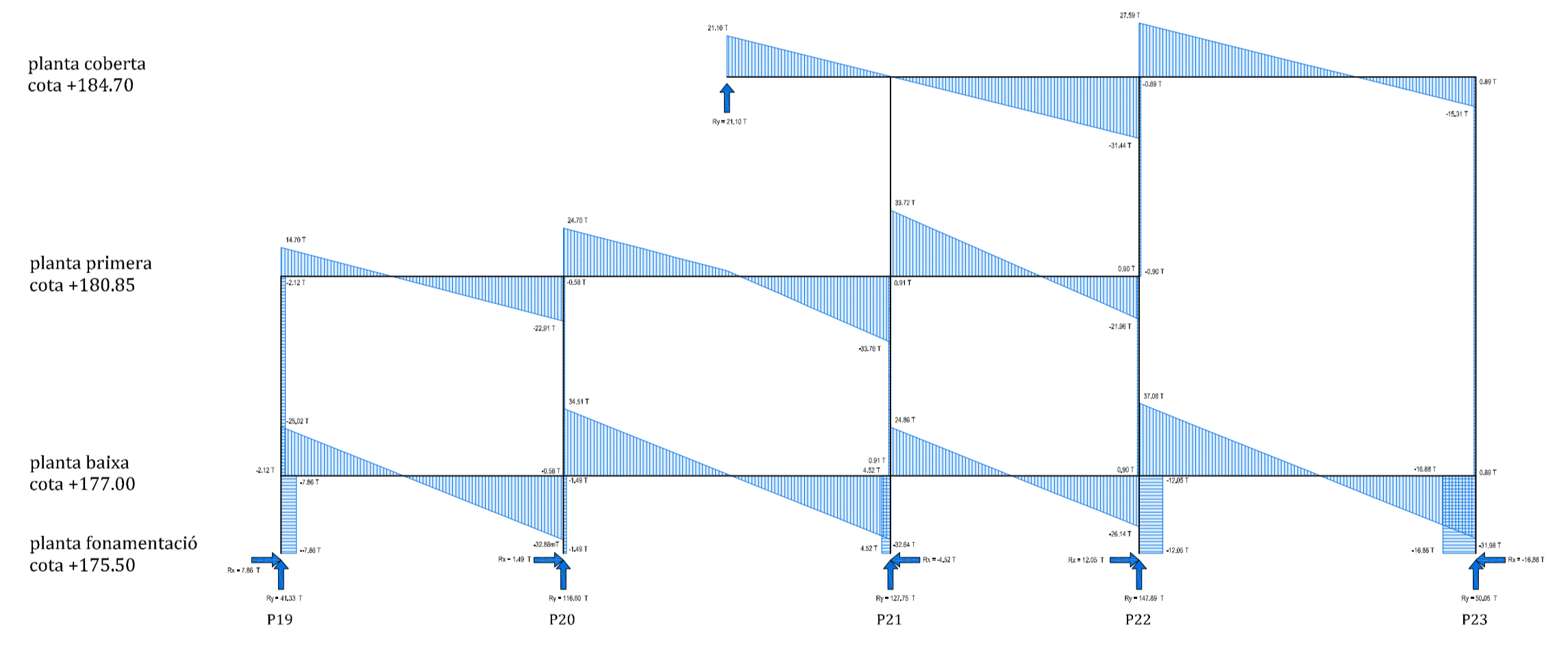


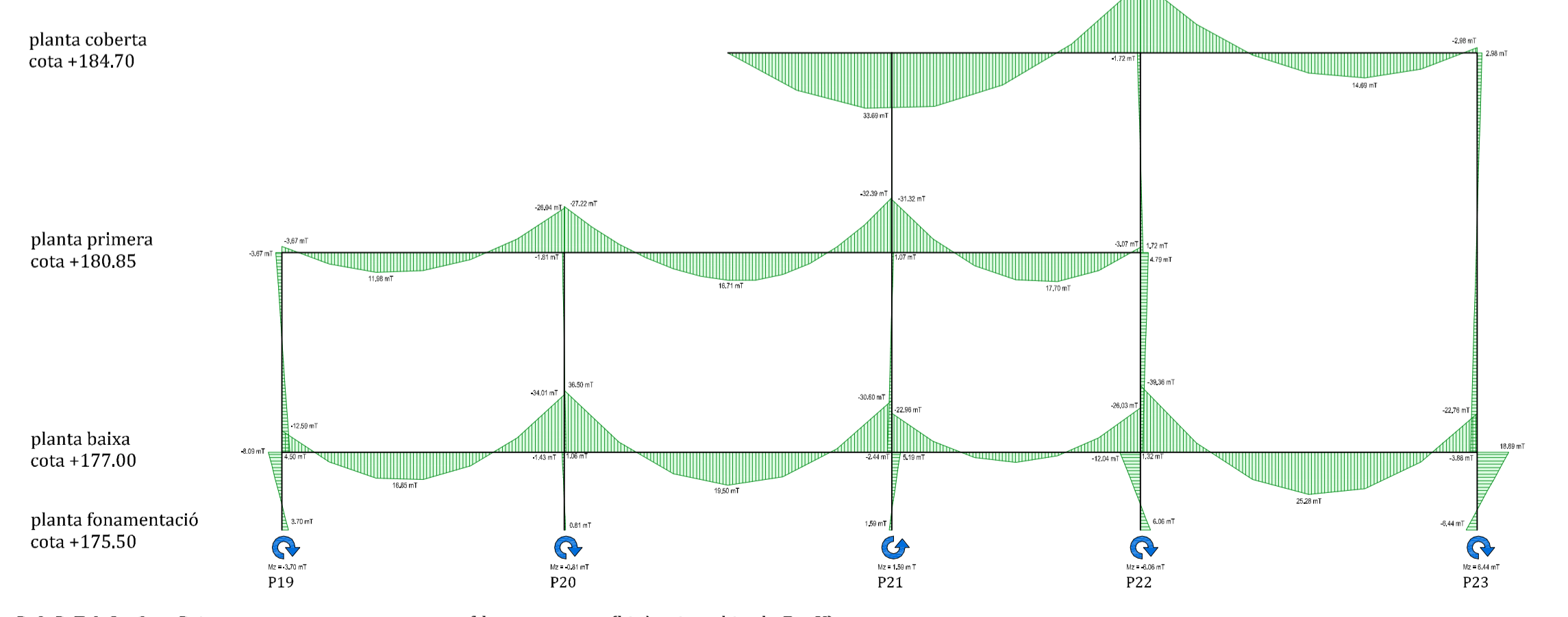
PLANTA CIMENTACIÓ cota +173,50 e: 1/200  
Hipòtesi N (Axial) - P (càrrega permament) - U (sobrecàrrega d'ús)



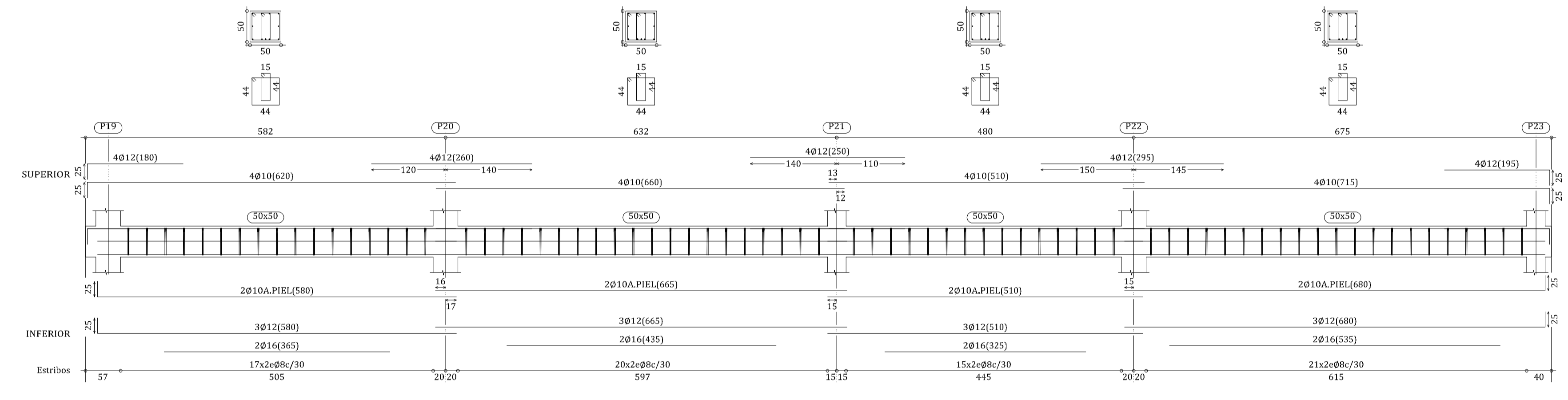
FORJAT PLANTA BAIXA cota +177,00 e: 1/200



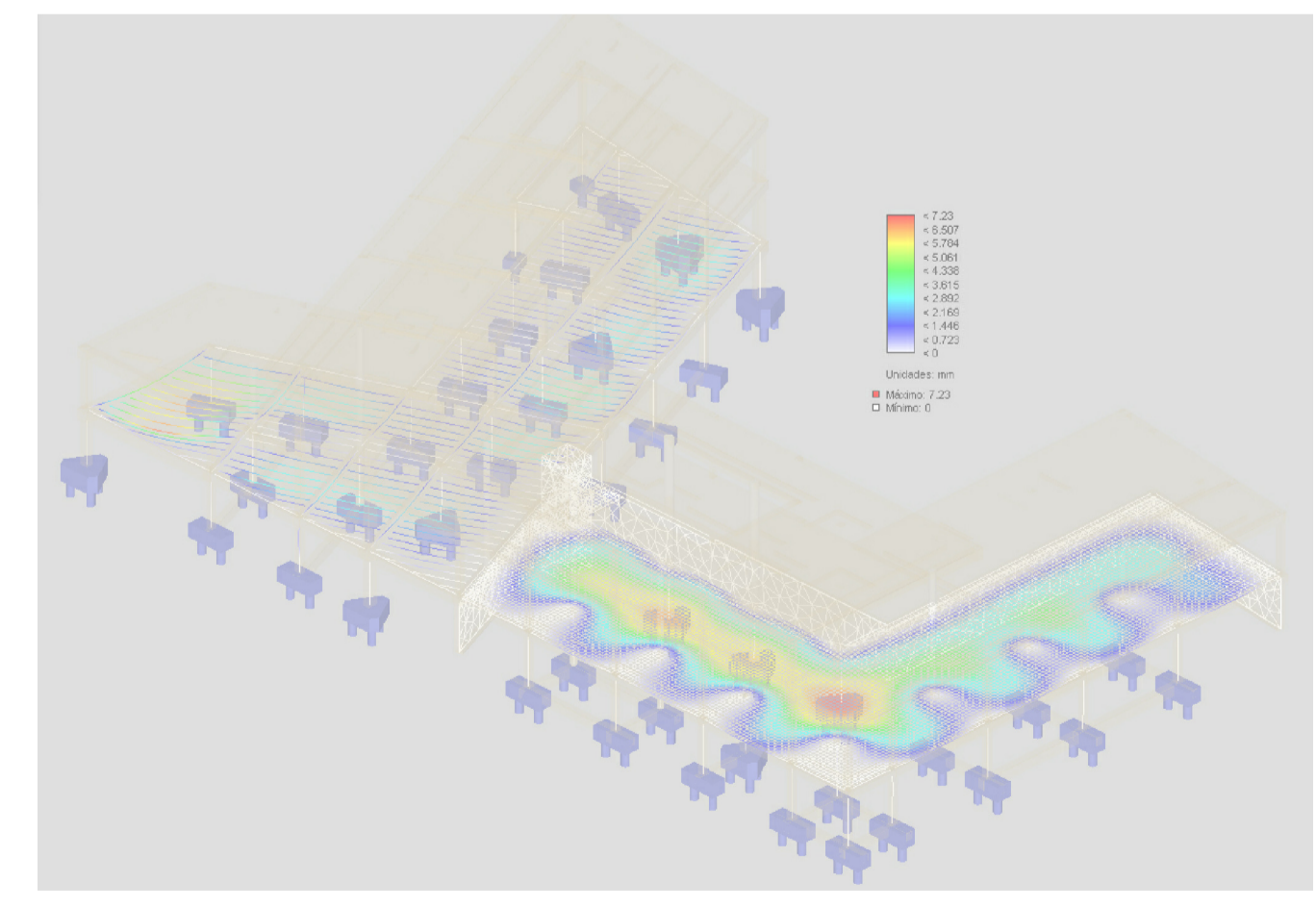
PORTIC 3. Diagrama tallants (hipòtesi combinada P+U)



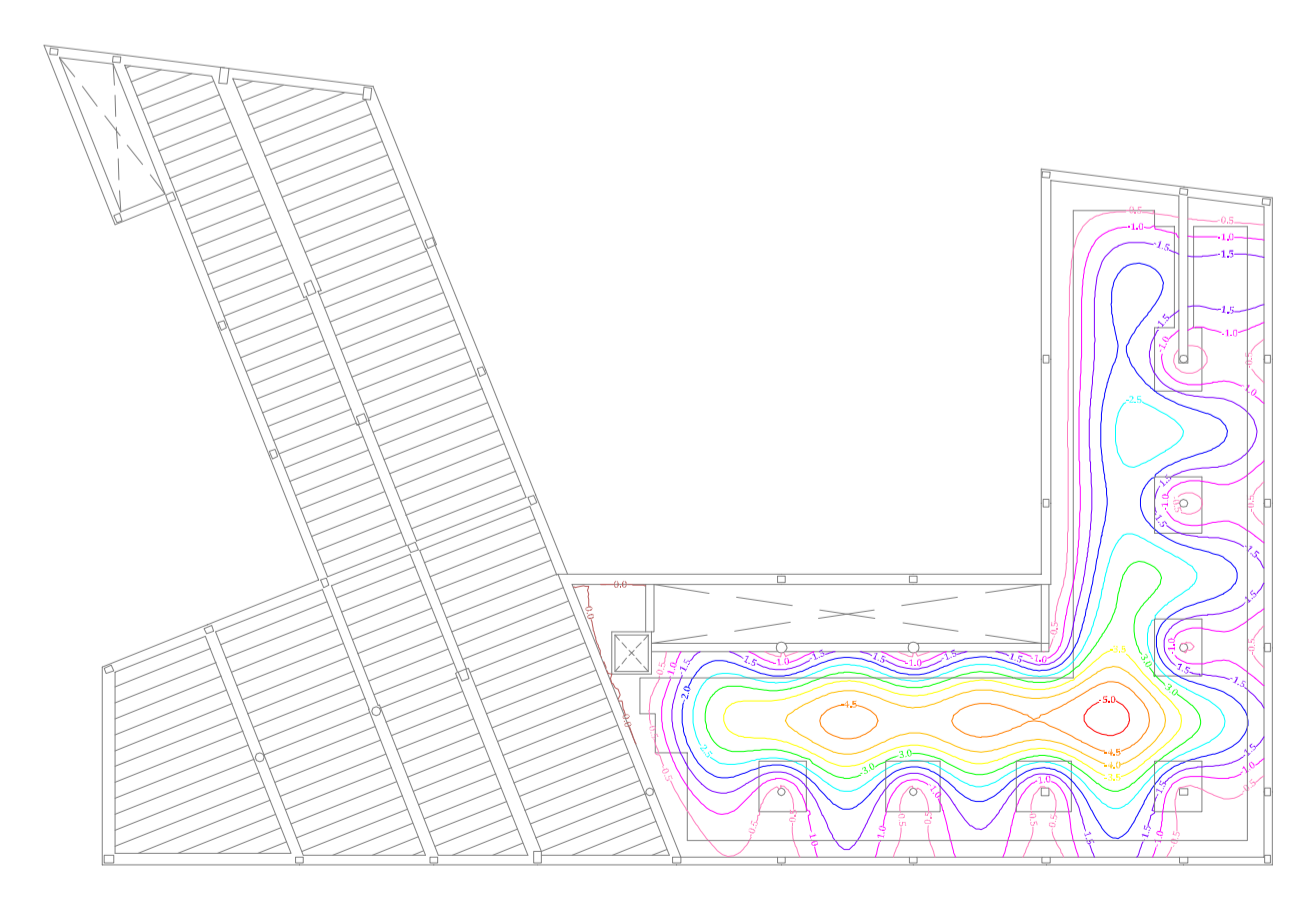
PORTIC 3. Diagrama moments flectors (hipòtesi combinada P+U)



ESPEJEJAMENT I ARMAT BIGA PORTIC 3 EN FORJAT PLANTA BAIXA



Deformada forjats Planta Baixa, cota +177,00



Planta Baixa, desplaçament Z (mm), G+Qa

ESTAT DE CÀRREGUES		DB-SE-AE (CTE)
Formigó HA-25/B/20/Ita Acer: B 500 S		
<b>Forjat sanitari Planta Baixa (biguetes autoportants)</b>		
Pes propi unidireccional 30x5, intereix 75 cm		500 Kp/m <sup>2</sup>
Càrregues mortes		100 Kp/m <sup>2</sup>
Sobrecàrrega d'ús		500 Kp/m <sup>2</sup>
<b>Total càrregues permanents</b>		<b>600 Kp/m<sup>2</sup></b>
<b>Total càrregues variables</b>		<b>500 Kp/m<sup>2</sup></b>
<b>TOTAL</b>		<b>1100 Kp/m<sup>2</sup></b>
<b>Forjat Planta Baixa (reticular)</b>		
Pes propi reticular 30x5, intereix 85 cm		600 Kp/m <sup>2</sup>
Càrregues mortes		100 Kp/m <sup>2</sup>
Sobrecàrrega d'ús		500 Kp/m <sup>2</sup>
<b>Total càrregues permanents</b>		<b>700 Kp/m<sup>2</sup></b>
<b>Total càrregues variables</b>		<b>500 Kp/m<sup>2</sup></b>
<b>TOTAL</b>		<b>1200 Kp/m<sup>2</sup></b>
<b>Llosa d'escala</b>		
Pes propi gruix 20 cm		450 Kp/m <sup>2</sup>
Càrregues mortes		250 Kp/m <sup>2</sup>
Sobrecàrrega d'ús		500 Kp/m <sup>2</sup>
<b>Total càrregues permanents</b>		<b>700 Kp/m<sup>2</sup></b>
<b>Total càrregues variables</b>		<b>500 Kp/m<sup>2</sup></b>
<b>TOTAL</b>		<b>1200 Kp/m<sup>2</sup></b>