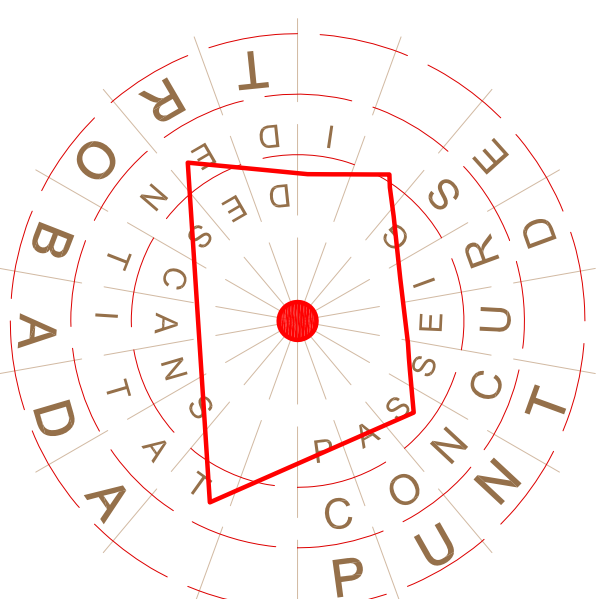


MILLORA URBANA DEL BARRI

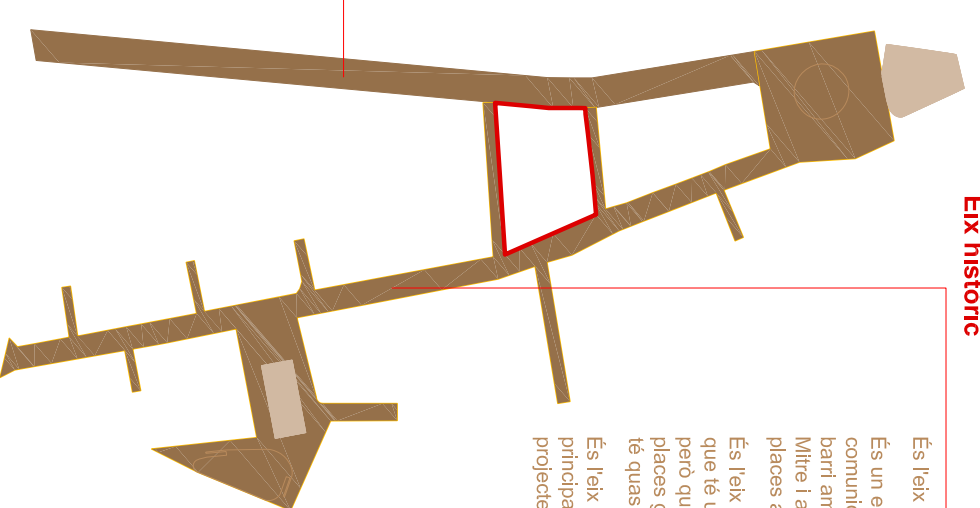
Esquema dels eixos principals del barri



Eix històric

Es l'eix històric del barri que comença al centre del carrer de Sant Gervasi i acaba al carrer de Sant Joan de Casp. Mireu amb les principals places amb aparcament. Es l'eix amb traça antiga però que gràcies a les obres de restauració, no té quasi terreny. Es l'eix amb accés principal a la zona de projecte.

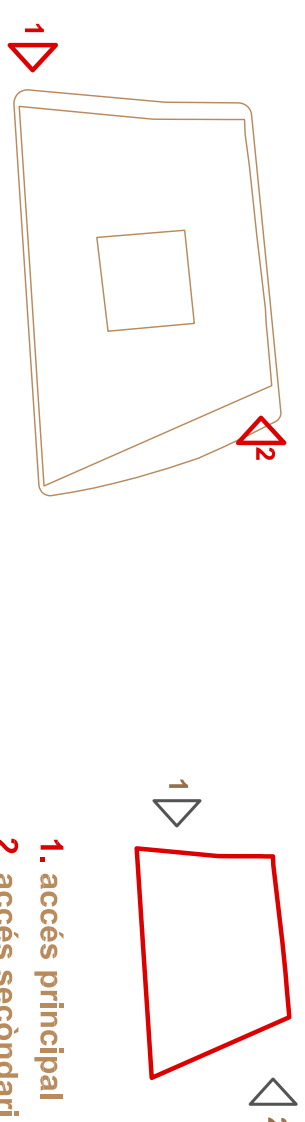
Millora urbana dels accessos del recinte i relació entre eixos principals



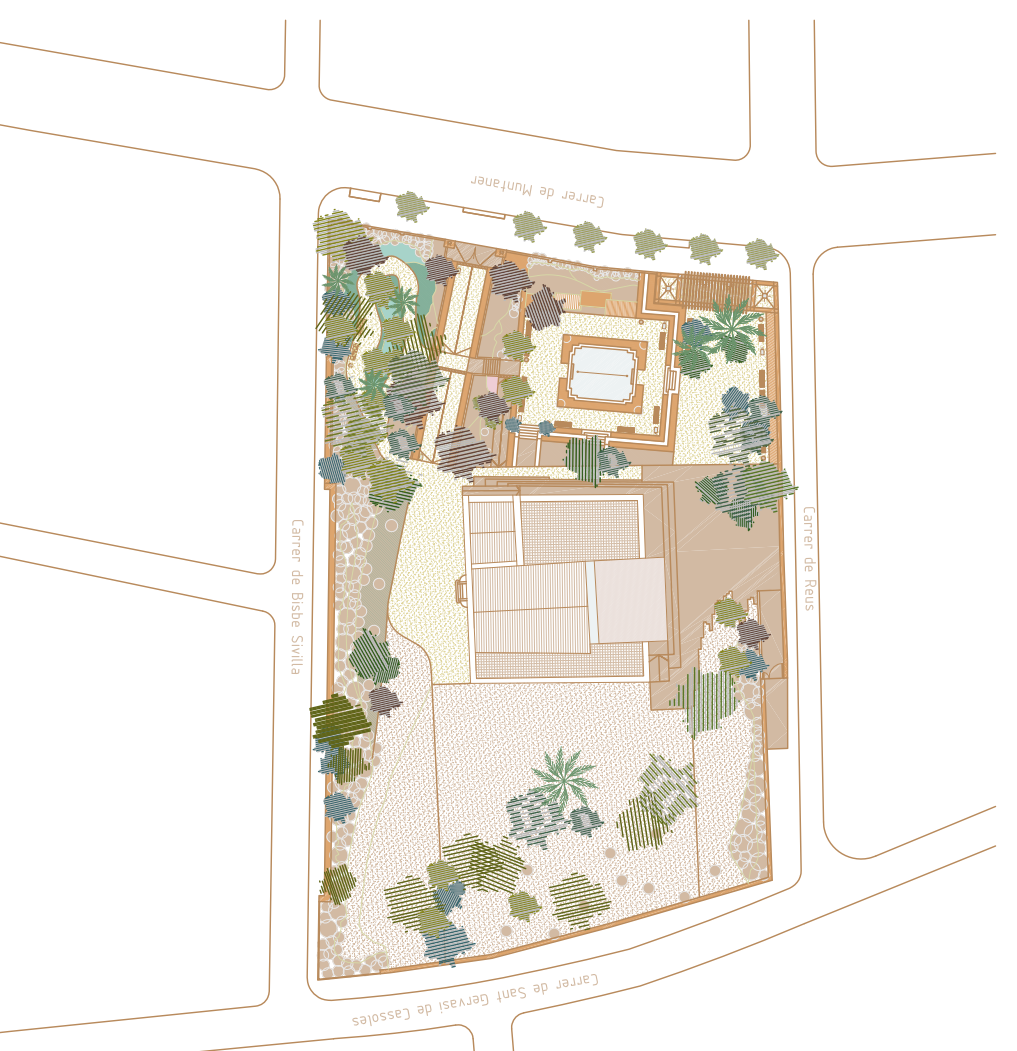
Eix vertebrador

Es l'eix vertebrador que adverteix més volum de gent i cotxes. Es l'eix que comunica el carrer de Sant Gervasi amb el carrer de Sant Joan de Casp. Es l'eix amb pendents més agradables.

Es l'eix amb accés principal al recinte de Sant Gervasi. És una porta de ferro històrica restaurada.

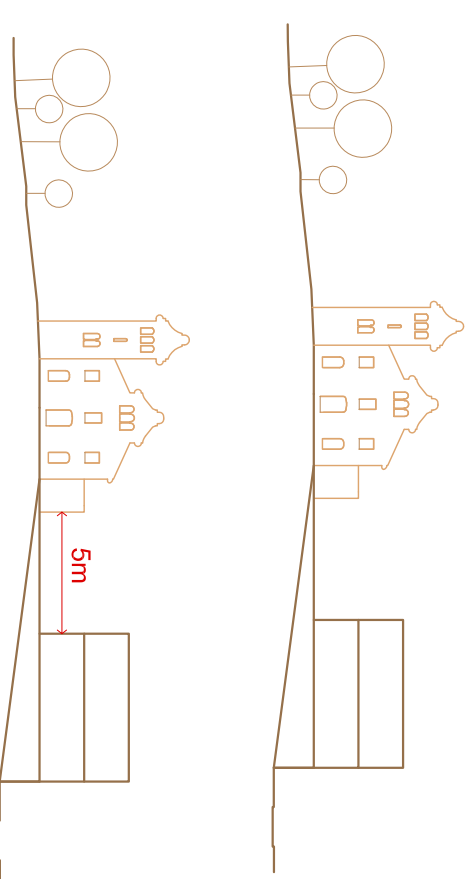


Millora del Jardí obsolet
Espai obsolet

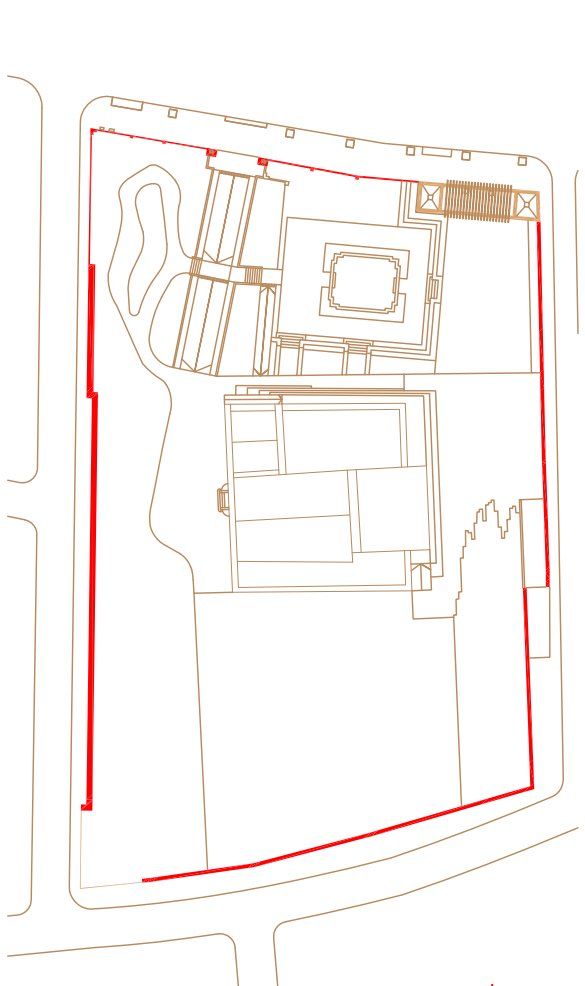


FER LA BIBLIOTECA DEL DISTRICTE AL FRONT DEL CARRER SANT GERVASI

- Augmentar superfície del emplaçament en 3000m²
- Alçada edificatòria PB +2
- Respectar el Catàleg de l'edifici Vila Florida, que no hi hagin cossos sortints en una distància de 5m
- No competir amb edifici Vila Florida
- Ajustar amplada carrer Reus a realitat consolidada
- No necessita aparcament



Protecció edificatòria de 5m



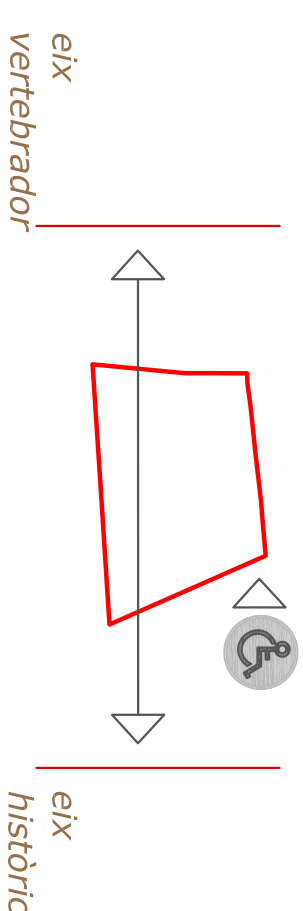
Millora de la tanca històrica
Mur perimetral.
Tanca

Respectar el preexistent

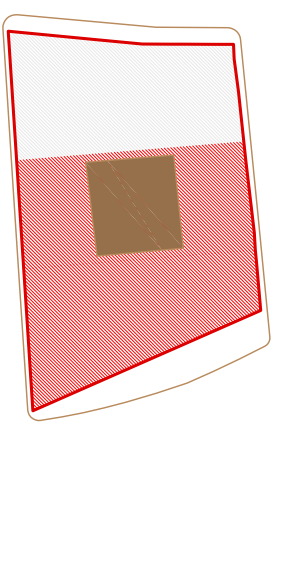
No superar una alçada edificatòria de PB+2

Objectius

- Donar vida al carrer Sant Gervasi de Cassoles
- Relacionar l'eix històric amb l'eix vertebrador del barri



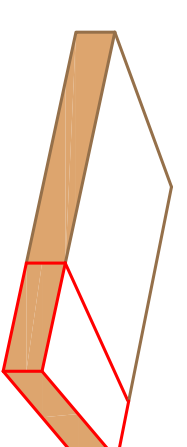
Generar textures agradables



- Replantar els arbres existents a la zona de projecte davant del centre cívic
- Mantenir al màxim l'existent

BIBLIOTECA ADAPTADA A L'ENTORN

- La biblioteca serà semienterrada
- L'alçada edificatòria serà PB+2.
- No tindrà aparcament

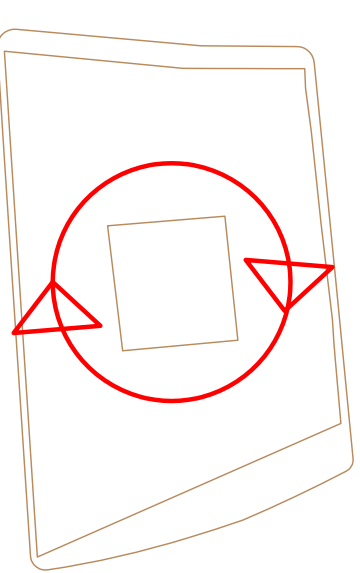


El mur perimetral dona molta identitat a l'illa, per això, es vol que la biblioteca formi part

- No competir amb Vila Florida
- Respectar el catàleg

CONTINUITAT DEL JARDÍ EXISTENT

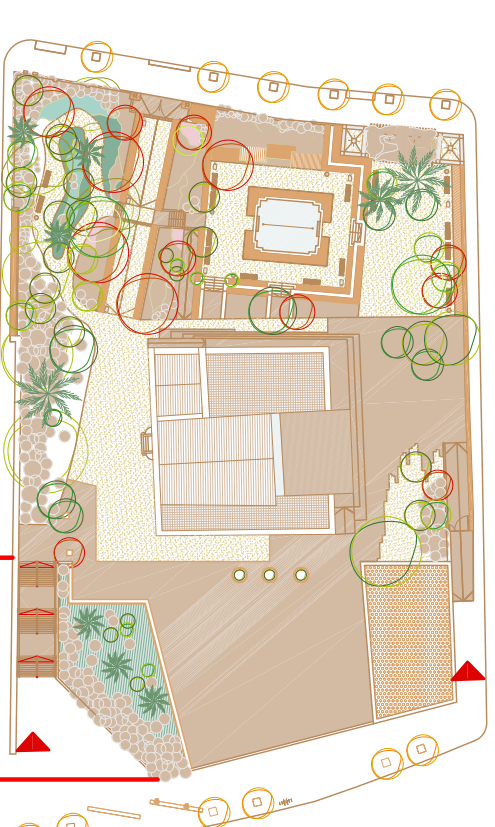
- No es continuarà l'idea de parc medicinal ja que l'ús existent no ho fa necessari
- Parc amb voluntat de fer passeig i paisatge
- Parc amb voluntat de donar confort



Parc com a extensió de la biblioteca

Estratègies

Estat definitiu amb accessos al jardí



Joc antisimètric a coberta

- 1. Plaça d'entrada a la biblioteca per la planta segona
- 2. Plaça d'entrada a la biblioteca per la planta baixa

Eix Central

Escaleres d'evacuació a eix central

Mobiliari

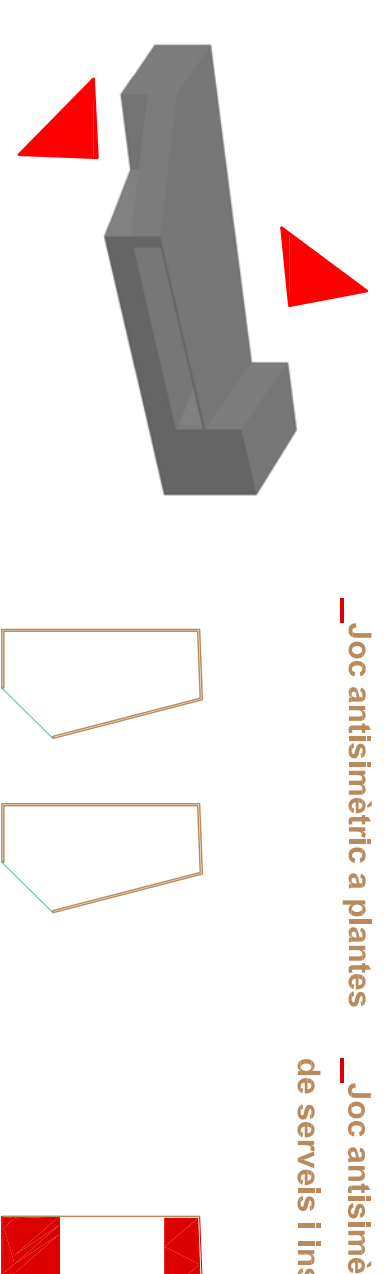
L'estructura i el mobiliari formen part de l'edifici

Estructura de porçics de fornigó armat
Necessitat d'abancar grans llums sense pilars

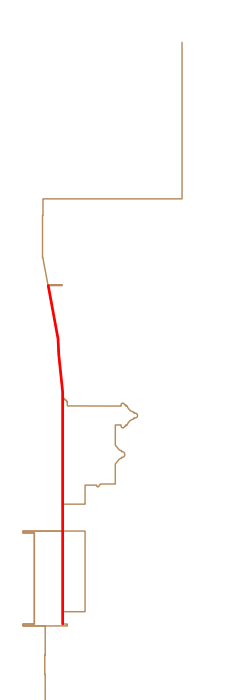
Doble espai

La llum entra per una gran finestra al doble espai

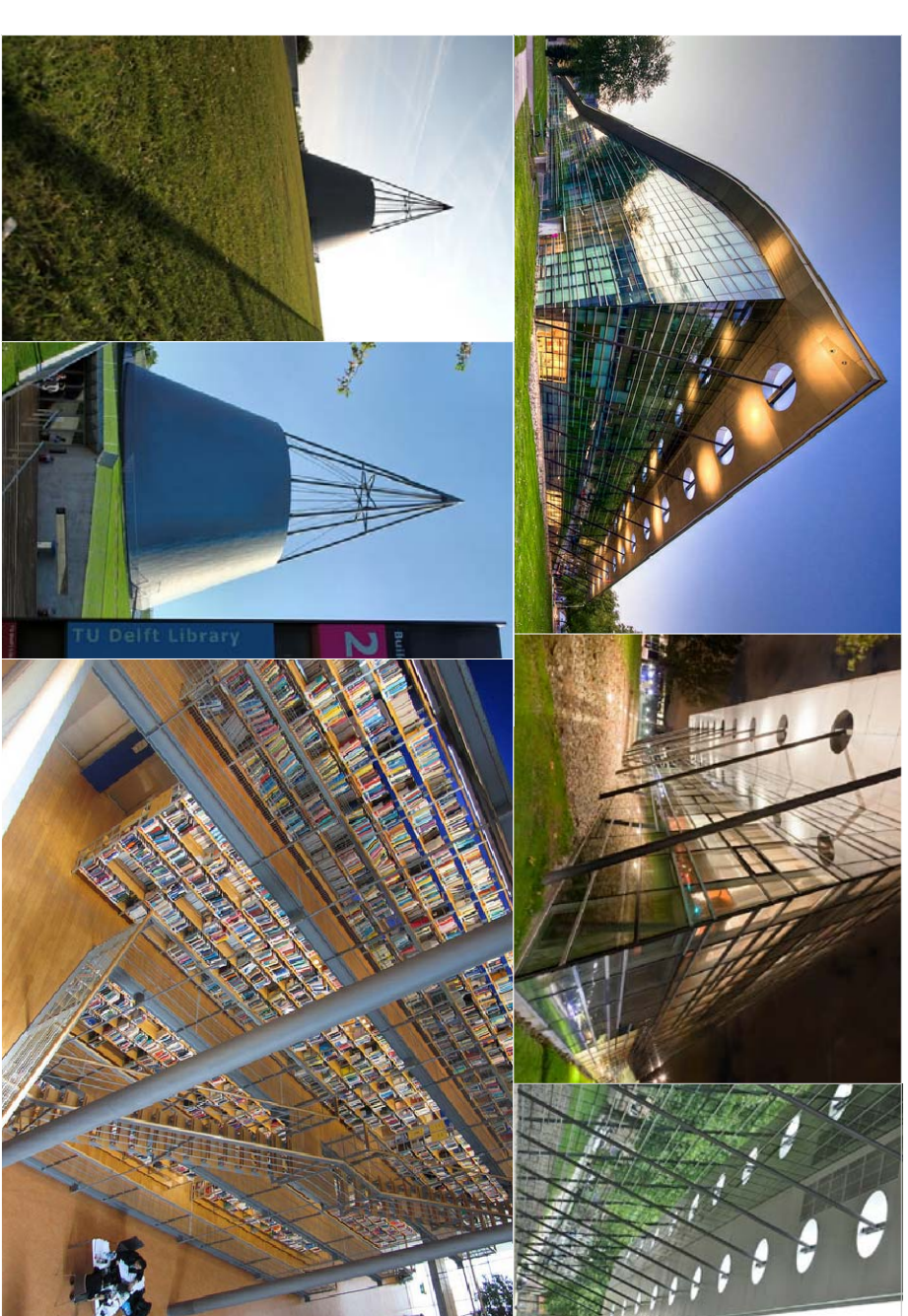
Joc antisimètric a plantes
Joc antisimètric a moduls de serveis i instal·lacions



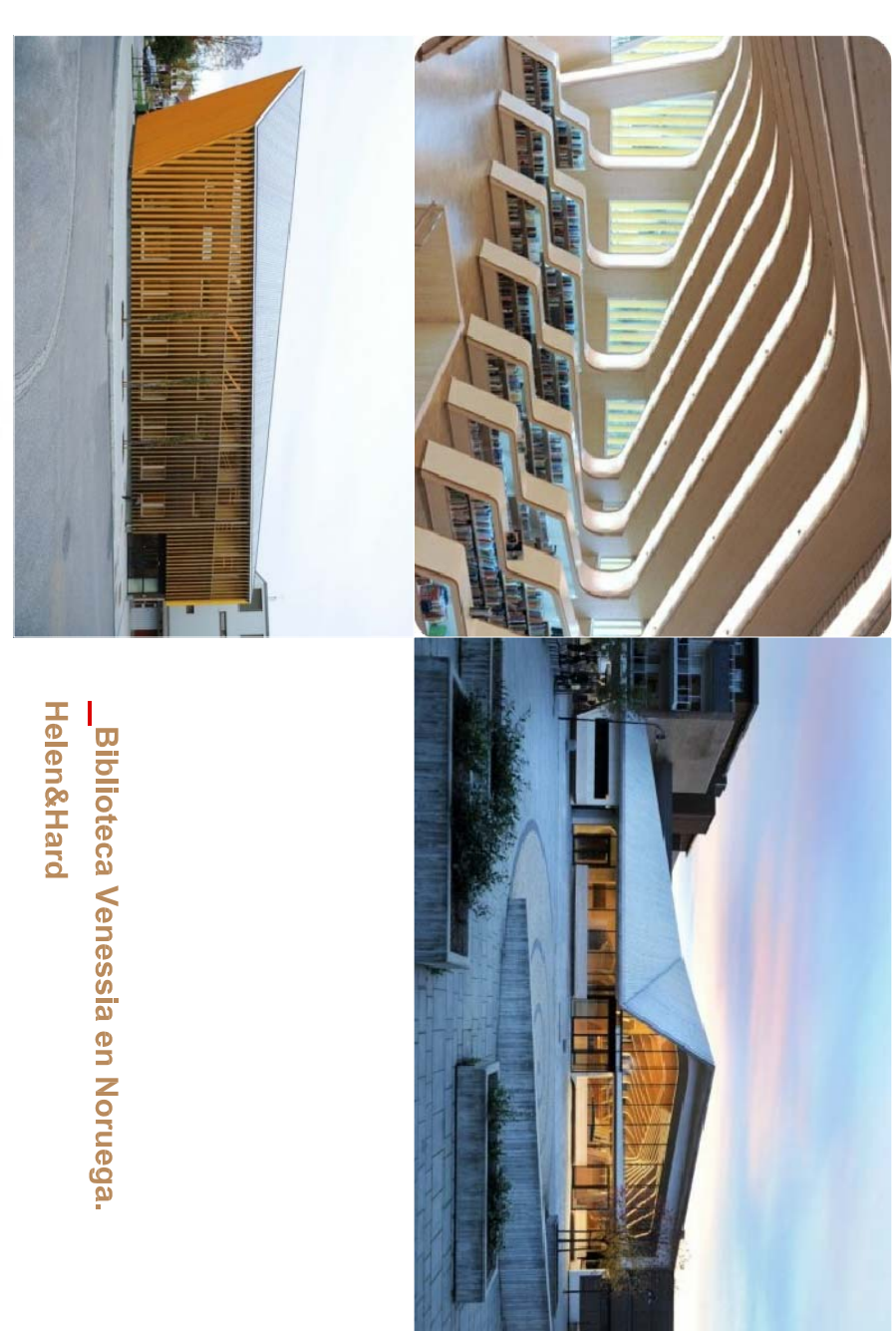
Continuïtat del jardí
Respectar al màxim l'existent



Referències



Biblioteca en Delta, Mecano



Biblioteca Venessa en Noruega. Helen&Hard



Biblioteca Jaume Fuster en Barcelona. Josep Llinàs