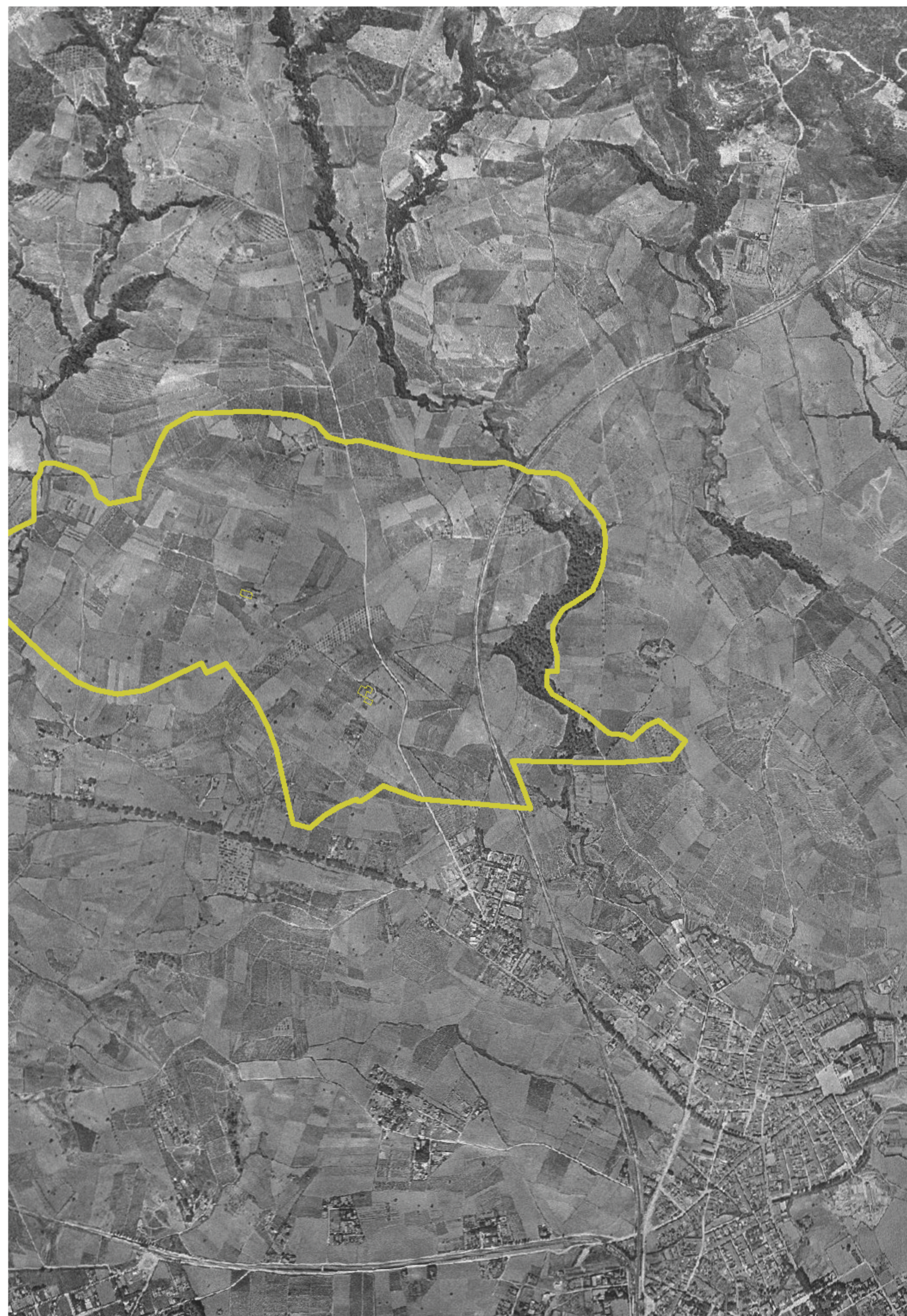


# 1.1 Què havia estat abans?

UNA MIRADA A UN PASSAT NO GAIRE LLUNYÀ



Vista aèria de Sant Cugat i Volpelleres l'any 1956

## TRAÇA HISTÒRICA

### ELEMENTS ARTICULADORS DEL PAISATGE AL LLARG DE L' HISTÒRIA

#### Les masies

son l' exemple palpable de l' ús històric del sòl, i haurien d' ésser enteses com a referent i no pas com a remanescència que ha de quedar absorbida per la nova planificació.

CAN BELLET: masia privada en ús i bon estat.

CAN CANDELAU (la candelària): masia privada en ús i bon estat.

CAN CANYAMERES: Masia en desús i que actualment pertany a l' ajuntament de Sant Cugat. Juntament amb els seus terrenys, està destinada a equipament municipal.

#### Els camins

Camins de vall i de carena: manera tradicional d' urbanitzar el territori basat en l' aprofitament dels marges. Aquests camins s' escaven directament al terra, degut a la composició argilosa i compacte que presenta el vallès occidental.

#### El cultiu

Tradicionalment, a la plana del vallès hi ha hagut conreu de secà acompanyat de varietats horticoles. Els camps de Volpelleres no són pas una excepció. Fins al començament del procés d' urbanització, i tot haver-se vist afectades per les ampliacions de les infraestructures recents, el sòl de Volpelleres ha estat cultivat, generant una producció que en alguns casos, s' ha aturat a canvi de res.



Can Bellet

La Guinardera

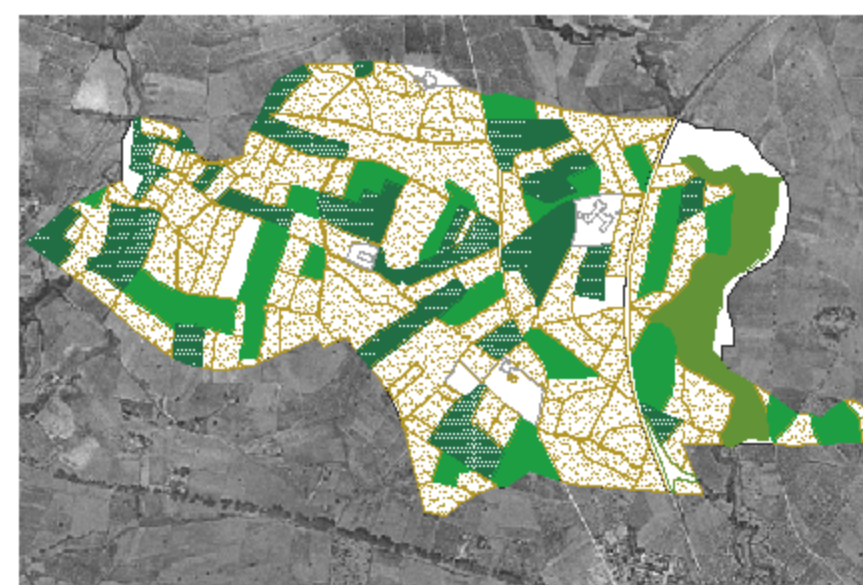
Can Canyameres

### MODEL D' OCUPACIÓ

Tradicionalment, als paisatges agrícoles del vallès s' hi troba multitud de masies i masos. Aquestes construccions responen a la necessitat d' habitatge alhora que ofereixen l' infraestructura necessària per a l' explotació dels camps. Es disposen en el territori seguint la lògica de les divisions parcel·làries, i les distàncies entre elles són gairebé constants, responen a la capacitat de cuidar d' una determinada àrea d' explotació agrícola.

Número habitants aproximat: 15  
Densitat: 0,6 hab/Ha  
Tipus Habitatge: Masies

## ANTIC RÈGIM DE PROPIETAT



Activitat principal: Conreu (cereals)  
Horta Típica vallesana  
Cereals  
Vinya

L' economia està estretament lligada al territori.

Tipologia Camps de Conreu: d' uns 500 m2, articulats per els camins i la topografia.



### Divisions parcel·làries

En aquest plànol s' observen les diferents divisions parcel·làries que restaven en vigor abans de la redacció del pla parcial i la constitució de l' actual junta de compensació del barri, que inclou propietaris, empreses constructores/promotores i l' ajuntament de Sant Cugat, qui va córrer amb les despeses d' urbanització, valorat en uns 90 milions d' euros.

## EIXOS DE MOBILITAT



### Mobilitat principal

Volpelleres ja era travessada des de l' edat mitjana pel camí dels Monjos. Molt aprop discorria l' antic camí a Rubí i Terrassa. La resta dels camins servien únicament com a accés a les masies o als camps de conreu.

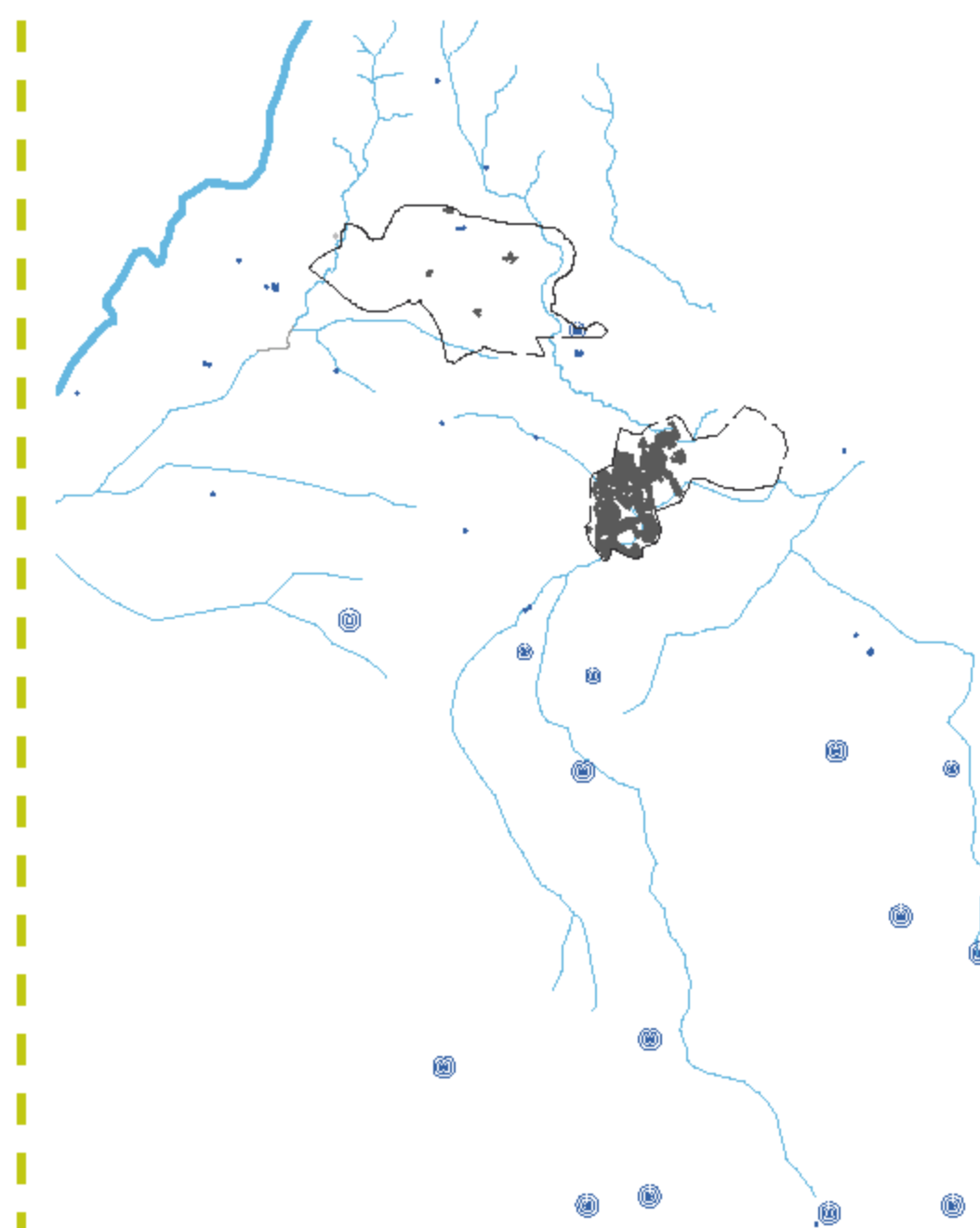


### El camí dels monjos

uneix el monestir de Sant Cugat amb el monestir de Sant Llorenç del Munt. Aquesta ruta, que articulava el territori en el passat, és un referent cultural i gairebé esportiu que cal recuperar i potenciar. De fet, es tracta de l' articulació històrica de les masies del barri amb el centre històric de la ciutat.



## AQUÍFERS I ANTICS PUNTS D' EXTRACCIÓ



El vallès està conformat per un extens sistema de petites rieres que discorren per les seves valls i desembiquen en rieres més importants (riera de Rubí). Aquestes rieres solen ser seques, però els aquífers que conformen no ho són pas.

el sector de Volpelleres es troba en una topografia elevada en relació amb el seu entorn més immediat, el que fa que 2 desaigui a rieres que transcorren paral·leles entre elles. una d' elles desemboca a la riera de les arenes a l' alçada de valldoreix i l' altre desemboca al riu Ripoll a l' alçada de Cerdanyola del Vallès.

A Sant Cugat és fàcil trobar diversos punts d' aprofitament d' aquests aquífers. Tot i que la majoria es troben situats a la serra de Collserola, a la vessant Nord del municipi també en podem trobar alguns.

## CRONOLOGIA (1983-2012)

