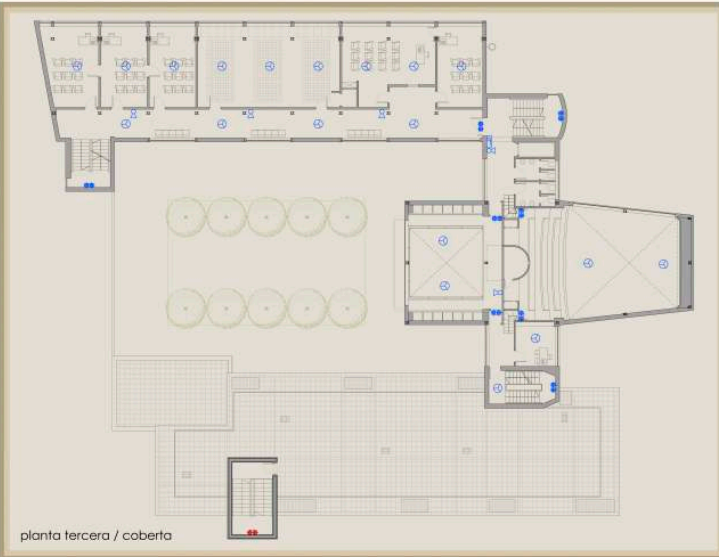
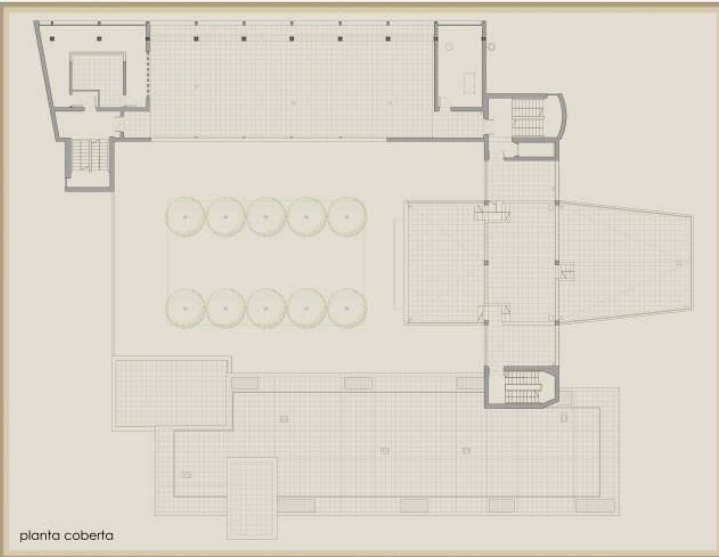


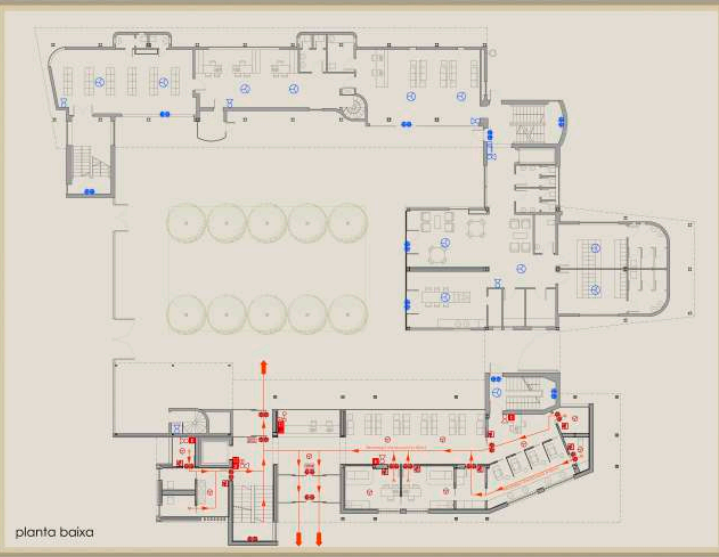
planta primera



planta tercera / coberta



planta coberta



planta baixa



planta segona

**NORMATIVA. CTE: SEGURETAT EN CAS D'INCENDIS (SI)**  
- AMPLIACIÓ -

**Resistència davant el foc**

- Elements estructurals (parets i sostres):  
Plantes sobre rasants: E 90  
Murs i façanes: E 90
- Portes: E, 45-C5 (E 90)
- Revestiments, Sostres i parets: C-52.00  
Paviments: E8

**Recorreguts d'evacuació**

- Recorregut d'evacuació directe en planta <50m
- Recorregut <50m si l'edifici té 2 o més sortides

**Sectorització**

Tots els elements separadors d'incendis compliran amb la resistència i l'estabilitat exigida a la norma. La superfície de cada sector no serà superior a 2500m<sup>2</sup>. L'emplaçament serà un sector d'incendis que funcionarà independent de l'edifici existent.

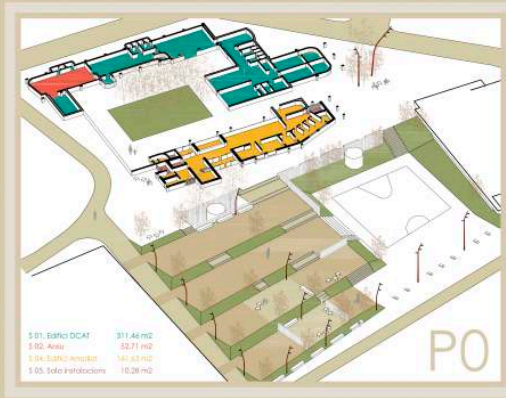
**Accessos**

Es dimensionaran segons els criteris següents:

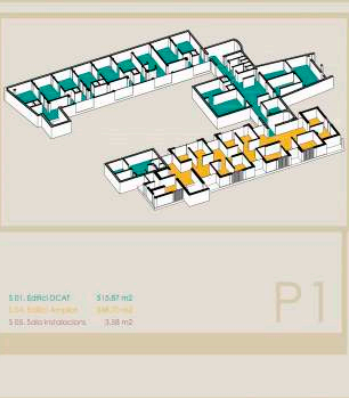
- Escaleres ascendents no protegides... A > P / (160-10)
- Portes... A > P/200 > 0,8m
- Passadissos... A > P/200 > 1m

**LLEGENDA D'INCENDIS (senyalització i detecció)**  
- AMPLIACIÓ DISPENSARI -

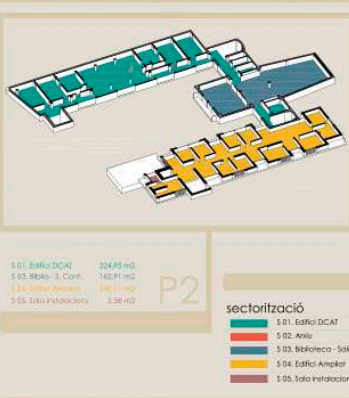
	Boca d'incendis BIE 25 (longitud 20m)		-DISPENSARI EXISTENT-
	Extintor d'incendis		
	Pulsador d'alarma		
	Sirena d'alarma		
	Escalera ascendent / descendent		
	Sortida d'emergència		
	Sortida a l'exterior		
	Llum emergència 140		
	Detector termovelocimètric		
	Línia d'evacuació		
	Origen d'evacuació		
	Final de recorregut		



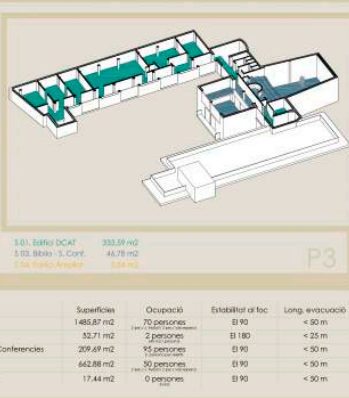
S.01. Edifici DCAT	311,46m <sup>2</sup>
S.02. Annex	33,71m <sup>2</sup>
S.04. Sala d'Ampliació	141,63m <sup>2</sup>
S.05. Sala d'Instal·lacions	16,28m <sup>2</sup>



S.01. Edifici DCAT	115,87m <sup>2</sup>
S.04. Sala d'Ampliació	138,27m <sup>2</sup>
S.05. Sala d'Instal·lacions	3,38m <sup>2</sup>



S.01. Edifici DCAT	124,99m <sup>2</sup>
S.03. Sala de S. Cont.	142,91m <sup>2</sup>
S.04. Sala d'Ampliació	146,17m <sup>2</sup>
S.05. Sala d'Instal·lacions	3,58m <sup>2</sup>



S.01. Edifici DCAT	303,09m <sup>2</sup>
S.02. Sala de S. Cont.	44,79m <sup>2</sup>
S.04. Sala d'Ampliació	147,04m <sup>2</sup>

**sectorització**

Color	Descripció	Superfície	Occupació	Estabilitat al foc	Long. evacuació
Verd	S.01. Edifici DCAT	1485,87m <sup>2</sup>	70 persones	E 90	< 90m
Blau	S.02. Annex	33,71m <sup>2</sup>	2 persones	E 180	< 25m
Verd	S.03. Biblioteca - Sala Conferències	206,69m <sup>2</sup>	15 persones	E 90	< 50m
Verd	S.04. Edifici Ampliació	442,88m <sup>2</sup>	30 persones	E 90	< 90m
Verd	S.05. Sala Instal·lacions	17,44m <sup>2</sup>	0 persones	E 90	< 90m

**ELEMENTS ANTI-INCENDIS**

- Extintors (imatge 01): 21A col·locats a una distància màxima de 15 metres des de qualsevol punt situat en el sentit d'evacuació.
- Bies (bocanes d'incendis) (imatge 02): Senyalitzades i acompanyades d'un pulsador d'alarma i d'il·luminació d'emergència necessària a una distància màxima de 25 metres.
- Il·luminació d'emergència (imatge 03)

En tots els recorreguts d'evacuació garantirà el mínim de 1 lux a nivell de terra de 5 lux prop dels equips de protecció i quadres elèctrics.

- Sistema de detecció d'alarma (imatge 04): Quan la superfície excedeix de 1000m<sup>2</sup> o quan la ocupació sigui major de 500 persones.
- Pulsadors: cada 25 metres i propers a les sortides d'evacuació.
- Sistema d'alarma: com a mínim 1 a cada sector i propers a les sortides d'evacuació.
- Detectores de fum (imatge 05): 1 cada 40 m<sup>2</sup> aproximadament.

anàlisi	arquitectura	construcció	estructura	instal·lacions
<b>ampliació CAP Il·lus sayé</b> incendis				districte_barcelona  <b>23</b> <small>1/200</small>
// etsav / ptc / gener 2013 tuteurs: barbara noguerol i xavier perxas elisabet molist lópez				